



RU

Инструменты обслуживания R-95

TECH
CONTROLLERS

9:00 - 12:00
суббота

7:00 - 16:00
Понедельник - пятница

Tel. +48 33 8751920, +48 33 8704700
+48 33 8759380, +48 33 3300018

ul. Skotnica 120
32-652 Bulowice,
SERWIS

Spółka z ograniczoną odpowiedzialnością SP. z o.o.
Biała Droga 31
34-122 Wieprz
TECH STEROWNIKI

ГАРАНТИЙНЫЙ ТАЛОН

Компания TECH гарантирует Покупателю надлежащее функционирование устройства в течение 24 месяцев с даты продажи. Гарант обязуется бесплатно отремонтировать оборудование, если дефекты произошли по вине производителя. Устройство должно быть доставлено к производителю устройства. Правила поведения в случае рекламации определены в Законе о специальных условиях потребительских продаж и изменении Гражданского кодекса (Закон. вестник от 5 сентября 2002 г.).

Гарантийный ремонт не распространяется на операции по установке и настройке параметров контроллера, описанные в Руководстве по эксплуатации и на детали, подверженные износу при нормальной эксплуатации, такие как предохранители. Гарантия не распространяется на повреждения, вызванные неправильным использованием, или по вине пользователя, механические повреждения или повреждения в результате пожара, наводнения, удара молнии, скачков напряжения или короткого замыкания. Вмешательство неавторизованного сервисного обслуживания, самовольные ремонты, модификации и конструкционные изменения приводят к потере гарантии. Контроллеры компании tech имеют предохранительные пломбы. Нарушение пломб влечет потерю гарантии.

Расходы по необоснованным вызовам сервиса несет в полном объеме покупатель. Под необоснованным вызовом сервиса понимается вызов в целях устранения повреждения, наступившего не по вине Гаранта, а также если этот вызов сочтен необоснованным после того, как сервисная служба провела диагностику устройства (напр., повреждение оборудования по вине клиента или не подлежащее гарантии), или если авария оборудования наступила по причине, независимой от устройства. В целях осуществления прав по этой гарантии, пользователь обязан за свой счет и риск поставить Гаранту устройства с соответствующим образом заполненным гарантийным талоном (с указанной, в частности, датой продажи, подписью продавца и описанием дефектов) и подтверждением продажи (чек, счет-фактура НДС и т.д.). Гарантийный талон является единственным основанием для бесплатного ремонта. Срок реализации ремонта по гарантии составляет 14 дней.

В случае утери или потер Гарантийного талона, производитель дубликат не выдает.

.....
печать продавца.....
дата продажи

EAC

Безопасность

Перед использованием устройства, ознакомьтесь с приведенными ниже правилами. Несоблюдение этих инструкций может привести к травмам или к повреждению устройства. Сохраните это руководство! Чтобы избежать ошибок и несчастных случаев, убедитесь, что все пользователи устройства ознакомлены с его работой и функциями безопасности. Храните это руководство и убедитесь, что оно останется вместе устройством в случае его перенесения или продажи, так чтобы все, кто использует устройство в любой момент использования могли иметь доступ к соответствующей информации об использовании устройства и его безопасности. Для безопасности жизни и имущества необходимо соблюдать все меры предосторожности, приведенные в этом руководстве, потому что производитель не несет ответственности за ущерб, причиненный по неосторожности.



ПРЕДУПРЕЖДЕНИЕ

- Регулятор не предназначен для использования детьми.
- Контроллер не может быть использован в несоответствии со своим назначением.

Описание

Комнатные регуляторы R-9s устанавливаются в отдельных обогревательных зонах. Задачей комнатного регулятора R-9s является поддержание заданной температуры комнаты/пола отправляя информацию о текущей температуре к панели, которая на этой основе управляет приводами с информацией о необходимости подогрева помещения/пола. Получив такой сигнал обогревательное устройство разблокирует поток на термостатическом клапане.

Преимущества контроллера:

- встроенный датчик температуры
- возможность подключить датчик пола
- коробка приспособлена для монтажа на стене

Управление совершается при помощи сенсорных кнопок ПЛЮС, МИНУС, EXIT и МЕНЮ. Для перехода к отдельным параметрам нужно нажать кнопку МЕНЮ. Нажимая кнопку МЕНЮ можно просматривать функции контроллера – редактируемый параметр будет представлен в виде мигающей иконки, остальные останутся погашены. Для введения изменений настроек параметра нужно пользоваться кнопками ПЛЮС и МИНУС. Изменение настроек подтверждается их при помощи кнопки МЕНЮ.

Регистрация комнатного регулятора в выбранной зоне

Для регистрации регулятора R-9s в выбранной зоне нужно в меню панели L-9 выбрать опцию «Регистрация» (Меню>Зоны>Зона 1-8>Тип датчика>Проводной). После выбора опции «Регистрация» в меню панели нужно запустить регистрацию в меню датчика R-9s. Для этого нажимаем кнопку МЕНЮ (отобразится экран с надписью REG), а потом придержать одновременно кнопки ПЛЮС и МИНУС в течение около 2 секунд.

После правильной регистрации на дисплее панели L-9 отобразится соответствующее сообщение, а на дисплее комнатного датчика отобразится надпись: Scs. Надпись Egg на дисплее комнатного датчика обозначает ошибку в процессе регистрации.

ПРИМЕЧАНИЕ

К одной зоне может быть приписан максимально один комнатный регулятор.

Настройка времени

Пользователь может настроить текущее время, которое будет отображаться на экране регулятора R-9s. Для этого нужно нажимать кнопку МЕНЮ пока не появится экран с надписью TIM. При помощи кнопки ПЛЮС или МИНУС выбрать опцию ON (правая верхняя часть экрана). При помощи кнопки ПЛЮС или МИНУС установить значения для часов и минут. Выбор подтвердить при помощи кнопки МЕНЮ.

Выбирая опцию OFF (правая верхняя часть экрана), пользователь определяет, что текущее время будет считываться с панели L-9.

Изменение заданной температуры

Заданную температуру можно изменить непосредственно с комнатного регулятора R-9s при помощи кнопок ПЛЮС и МИНУС.

Во время бездействия на экране контроллера отображается текущая температура в зоне. После нажатия кнопки ПЛЮС или МИНУС пользователь имеет возможность изменить заданную температуру – цифры мигают. После настройки требуемой заданной температуры нужно подождать около 4 секунд, тогда отобразится экран настроек времени активности этой температуры.

Настройки времени изменяются при помощи кнопок. Пользователь может выбрать 3 опции временных настроек:

- постоянно – нажимать кнопку ПЛЮС пока не отобразится надпись CON (установленная заданная температура будет актуальной в течение неопределенного времени независимо от настроек графиков)

- на определенное количество часов – нажимаем кнопку ПЛЮС или МИНУС пока не отобразится требуемое количество часов активности установленной нами заданной температуры нп.: 3h (установленная нами заданная температура будет актуальной в течение 3 часов, а затем будет актуальным недельный график установленный на панели L-9)

- если нужно, чтоб актуальной была заданная температура вытекающая из настроек недельного графика на панели L-9 достаточно нажимать кнопку МИНУС до момента отображения надписи OFF.

Декларация о соответствии ЕС

Компания TECH STEROWNIKI Sp. z o.o. Sp. k. с главным офисом в Вепж 34-122, улица Белая Дорога 31, с полной ответственностью заявляет, что производимый нами **R-9s** отвечает требованиям Директивы Европейского парламента и Совета 2014/35/ЕС от 26 февраля 2014г. о согласовании законов государств-членов относящихся к приобщению на рынке электрического оборудования, предназначенного для использования в определенных пределах напряжения (Официальный журнал ЕС L 96, от 29.03.2014, стр. 357) и Директивы Европейского парламента и Совета 2014/30/ЕС от 26 февраля 2014. о согласовании законов государств-членов в отношении электромагнитной совместимости (Официальный журнал ЕС L 96, от 29.03.2014, стр. 79). Директивы 2009/125/ЕС о требованиях к экологическому проектированию продукции, связанной с энергопотреблением и Распоряжением Министра экономики от 8 мая 2013. «п основными требованиями ограничивающим использование определенных опасных веществ в электрическом и электронном оборудовании» внедряющего постановления Директивы ROHS 2011/65/ЕС.

Для оценки соответствия использовались гармонизированные нормы PN-EN 60730-2-9:2017, PN-EN 60730-1:2016-10.

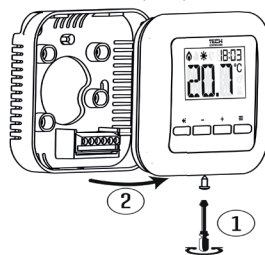

PAWEŁ JURA

JANUSZ MASTER
WŁASCIWIEC TECH STEROWNIKI Z OGRANICZONĄ ODPOWIEDZIALNOŚCIĄ SP. K.

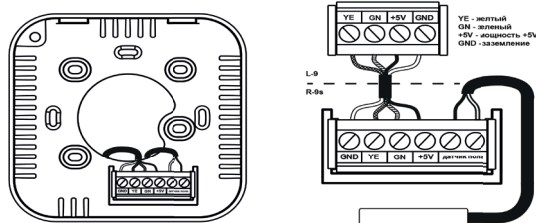
Вепж, 19.10.2018

Монтаж контроллера

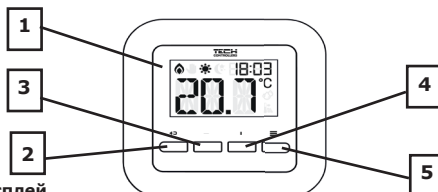
Монтаж должен быть выполнен квалифицированными специалистами.



Соединение проводов показано на нижеуказанной схеме:



ОПИСАНИЕ ГЛАВНОГО ЭКРАНА



1. Дисплей

2. Кнопка EXIT – После входа в меню контроллера кнопка используется для возвращения к главному экрану. Нажатие этой кнопки на главном экране приведет к отображению информации о температуре с комнатного датчика, влажности воздуха и температуре с датчика пола.

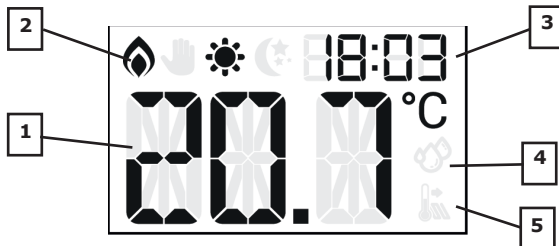
3. Кнопка МИНУС – Нажатие этой кнопки на главном экране приведет к переходу в ручной режим и уменьшению заданной температуры. После входа в меню контроллера кнопка используется для изменения настроек отдельных параметров.

4. Кнопка ПЛЮС – Нажатие этой кнопки на главном экране приведет к переходу в ручной режим и увеличению заданной температуры. После входа в меню контроллера кнопка используется для изменения настроек отдельных параметров.

5. Кнопка МЕНЮ – нажатие этой кнопки приведет к входу в меню контроллера. Во время редактирования параметров нажатие кнопки МЕНЮ подтверждает изменения и переход к редактированию следующего параметра.

ПРИМЕЧАНИЕ

Если в течение около 3 секунд придержать кнопку МЕНЮ, на экране отобразится информация о версии программного обеспечения.



1. Текущая температура

2. Активно обогревание до заданной температуры

3. Текущее время

4. Показание влажности воздуха

5. Показание температуры пола (Иконка отобразится только при включенном датчике пола в меню контроллера)

Заботливость об естественную среду является для нас приоритетным вопросом. Сознание, что мы изготавливаем электронное оборудование обязывает нас до безопасной для природы утилизации изношенных электронных элементов, узлов и комплектного оборудуема. В связи с тем наша фирма получила реестровый номер, признанный главным инспектором Защиты естественной среды. Символ перечеркнутой корзины для мусора на нашем продукте обозначает, что данного продукта нельзя выбрасывать в обыкновенные ёмкости для отходов. Сортируя и соответственно распределяя отходы предназначенные для утилизации помогаем хранить естественную среду. Обязанностью Пользователя является передача изношенной электронной и электрической техники, в специально для этого назначенный пункт, с целью ее утилизации.

