

**Комплектующие контроллеров и емкостных
водонагревателей**

Vitotrol 100, тип UTDB
Vitotrol 100, тип UTDB-RF
Терморегулятор
Защитный ограничитель температуры

Комплекующие контроллеров

Vitotrol 100, тип UTDB

№ заказа Z007 691

Терморегулятор для помещений

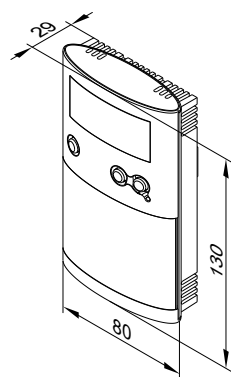
- с релейным (двухпозиционным) выходом
- с цифровым таймером
- с суточной и недельной программой
- с управлением в режиме текстового меню:
 - 3 предварительно настроенные программы выдержек времени, с индивидуальной настройкой
 - непрерывный ручной режим работы с регулируемым заданным значением температуры помещения
 - работа в режиме защиты от замерзания
 - программа отпуска
- с клавишами для режима вечеринки и экономичного режима

Установка в типовом помещении сооружения на внутренней стене напротив радиаторов. Не устанавливать на полках, в нишах, а также в непосредственной близости от дверей или источников тепла (например, прямых солнечных лучей, камина, телевизора и т.д.).

Автономный режим питания (две щелочные батареи "миньон" по 1,5 В, тип LR6/AA, срок службы примерно 1,5 года).

Подключение к контроллеру:

2-жильным кабелем с поперечным сечением провода 0,75 мм² на 230 В~.



Технические характеристики

Номинальное напряжение	3 В– Батарея LR6/AA
Номинальная нагрузочная способность беспотенциального контакта	6(1) А, 230 В~
– макс.	1 мА, 5 В–
– мин.	IP 20 согласно EN 60529
Вид защиты	обеспечить при монтаже RS тип 1В согласно EN 60730-1
Принцип действия	
Допустимая температура окружающего воздуха	
– в рабочем режиме	от 0 до +40 °С
– при хранении и транспортировке	от –25 до +65 °С
Диапазоны настройки	
– комфортная температура	от 10 до 40 °С
– пониженная температура	от 10 до 40 °С
– Температура защиты от замерзания	5 °С
Резервная длительность работы при замене батареи	3 мин.

Vitotrol 100, тип UTDB-RF

№ заказа Z007 692

Терморегулятор для помещений с встроенным радиопередатчиком и приемником

- с цифровым таймером
- с суточной и недельной программой
- с управлением в режиме текстового меню:
 - 3 предварительно настроенные программы выдержек времени, с индивидуальной настройкой
 - непрерывный ручной режим работы с регулируемым заданным значением температуры помещения
 - работа в режиме защиты от замерзания
 - программа отпуска
- с клавишами для режима вечеринки и экономичного режима

Установка в типовом помещении сооружения на внутренней стене напротив радиаторов. Не устанавливать на полках, в нишах, а также в непосредственной близости от дверей или источников тепла (например, прямых солнечных лучей, камина, телевизора и т.д.).

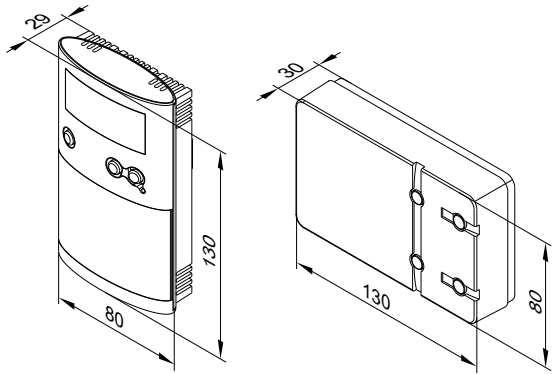
Автономный режим питания терморегулятора для помещений (две щелочные батареи "миньон" по 1,5 В, тип LR6/AA, срок службы примерно 1,5 года).

Приемник с индикацией состояния реле.

Подсоединение приемника к контроллеру (в зависимости от типа контроллера):

- 4-жильным кабелем с поперечным сечением провода 1,5 мм² на 230 В~ или
- 3-жильным кабелем без желто-зеленой жилы на 230 В~ или
- 2-жильным кабелем с поперечным сечением провода 0,75 мм² на низкое напряжение для подключения к контроллеру и дополнительно 2-жильным кабелем на 230 В~ для подключения к сети

Комплектующие контроллеров (продолжение)



Технические характеристики терморегулятора для помещений

Номинальное напряжение	3 В–
Частота передачи	868 МГц
Мощность передачи	< 10 мВт
Дальность действия	прибл. 25 - 30 м в зданиях в зависимости от конструкции
Вид защиты	IP 20 согласно EN 60529
Принцип действия	обеспечить при монтаже RS тип 1B согласно EN 60730-1

Допустимая температура окружающего воздуха

- в рабочем режиме от 0 до +40 °C
- при хранении и транспортировке от –25 до +65 °C

Диапазоны настройки

- комфортная температура от 10 до 40 °C
- пониженная температура от 10 до 40 °C
- температура защиты от замерзания 5 °C

Резервная длительность работы при замене батареи

3 мин.

Технические характеристики приемника

Рабочее напряжение 230 В~ ± 10% 50 Гц

Номинальная нагрузочная способность беспотенциального контакта

- макс. 6(1) А, 230 В~
- мин. 1 мА, 5 В–

Вид защиты

IP 20 согласно EN 60529 обеспечить при монтаже II по EN 60730-1 при монтаже в соответствии с назначением

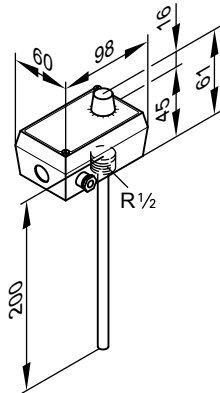
Класс защиты

Допустимая температура окружающего воздуха

- в рабочем режиме от 0 до +40 °C
- при хранении и транспортировке от –25 до +65 °C

Термостатный регулятор для регулирования температуры воды в плавательном бассейне

№ заказа 7009 432



Разность между темп. вкл. и выкл.

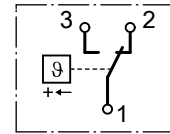
0,3 К

Коммутирующая способность

10(2) А 250 В~

Переключающая функция

при подъеме температуры с контакта 2 на контакт 3



Погружная гильза из высококачественной стали

R $\frac{1}{2}$ x 200 мм

Технические характеристики

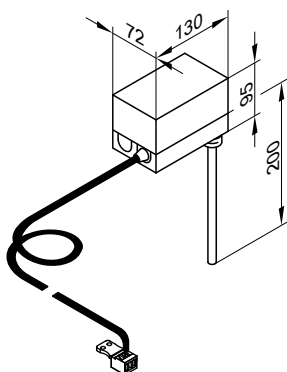
Подключение	3-жильным кабелем с поперечным сечением провода 1,5 мм ²
Диапазон регулировки	от 0 до 35 °C

Погружной терморегулятор

№ заказа 7151 728

Используется в качестве термостатного ограничителя максимальной температуры для контура внутриспольного отопления. Термостатный ограничитель устанавливается в подающую магистраль отопительного контура и отключает циркуляционный насос отопительного контура при слишком высокой температуре подачи.

Комплектующие контроллеров (продолжение)



Технические характеристики

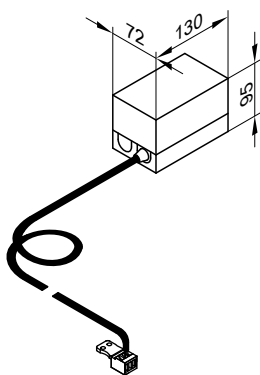
Длина кабеля	4,2 м, готовый к подключению
Диапазон настройки	30 - 80 °С
Разность между темп. вкл. и выкл.	макс. 11 К
Коммутационная способность	6(1,5) А 250 В~
Шкала настройки	в корпусе
Погружная гильза из высококачественной стали	R ½ x 200 мм
Per. № по DIN	DIN TR 116807 или DIN TR 96808

Накладной терморегулятор

№ заказа 7151 729

Используется в качестве термостатного ограничителя максимальной температуры для внутриспольного отопления (только в сочетании с металлическими трубами).

Термостатный ограничитель устанавливается в подающую магистраль отопительного контура и отключает циркуляционный насос отопительного контура при слишком высокой температуре подачи.



Технические характеристики

Длина кабеля	4,2 м, готовый к подключению
Диапазон настройки	30 - 80 °С
Разность между темп. вкл. и выкл.	макс. 14 К
Коммутационная способность	6(1,5) А 250 В~
Шкала настройки	в корпусе
Per. № по DIN	DIN TR 116807 или DIN TR 96808

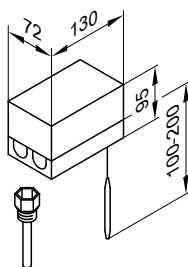
Комплектующие емкостных водонагревателей

Терморегулятор

Погружная гильза из нержавеющей стали:

- R ½ x 100 мм
№ заказа Z001 886
- R ½ x 150 мм
№ заказа Z001 888
- R ½ x 200 мм
№ заказа Z001 887

С шкалой настройки в корпусе.

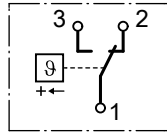


Технические характеристики

Подключение	3-жильным кабелем с поперечным сечением провода 1,5 мм ²
Диапазон регулировки	от 30 до 80 °С
Разность между темп. вкл. и выкл.	макс. 11 К
Коммутационная способность	6 (1,5) А, 250 В~

Комплектующие емкостных водонагревателей (продолжение)

Переключательная функция при подъеме температуры с контакта 2 на контакт 3



Пер. № по DIN

DIN TR 116807
или
DIN TR 96808

Терморегулятор

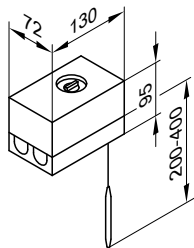
№ заказа 7151 988

Используется для:

- Vitocell 300-B
- Vitocell 300-H, тип EHA, объемом 350 и 500 л
- Vitocell 300-V, тип EVI

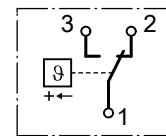
- С термостатической системой.
- С ручкой регулятора снаружи на корпусе.
- Без погружной гильзы

Годится для погружной гильзы № заказа 7819 693
У емкостных водонагревателей Viessmann погружная гильза входит в комплект поставки.



Технические характеристики

Подключение	3-жильный кабель с поперечным сечением провода 1,5 мм ²
Вид защиты	IP 41 согласно EN 60529
Диапазон регулировки	30 - 60 °С, возможна перенастройка до 110 °С
Разность между темп. вкл. и выкл.	макс. 11 К
Коммутационная способность	6(1,5) A250 В~
Переключательная функция	при подъеме температуры с контакта 2 на контакт 3

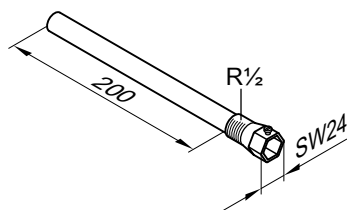


Пер. № по DIN

DIN TR 116807
или
DIN TR 96808

Погружная гильза из высококачественной стали

№ заказа 7819 693



Для терморегулятора и датчиков температуры.
Входит в комплект поставки емкостных водонагревателей Viessmann.

Терморегулятор

№ заказа 7151 989

Используется для:

- Vitocell 100-B, тип CVB
- Vitocell 100-H, тип CHA
- Vitocell 100-L, тип CVL
- Vitocell 100-V, тип CVA
- Vitocell 100-V, тип CVW
- Vitocell 300-H, тип EHA, объемом 160 и 200 л
- Vitocell 300-V, тип EVA
- Vitocell 100-E, тип SVP/SVPA

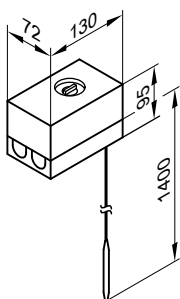
- Vitocell 140-E, тип SEIA
- Vitocell 160-E, тип SESA
- Vitocell 340-M, тип SVKA
- Vitocell 360-M, тип SVSA

- С термостатической системой.
- С ручкой регулятора снаружи на корпусе.

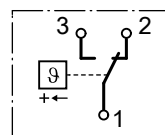
5441 148 GUS

Комплектующие емкостных водонагревателей (продолжение)

- Без погружной гильзы
У емкостных водонагревателей Viessmann погружная гильза входит в комплект поставки.
- С шиной корытного профиля для монтажа на емкостном водонагревателе или на стене.



Диапазон регулировки	30 - 60 °С, возможна перенастройка до 110 °С
Разность между темп. вкл. и выкл.	макс. 11 К
Коммутационная способность Переключательная функция	6(1,5) A250 В~ при подъеме температуры с контакта 2 на контакт 3



Per. № по DIN

DIN TR 116807
или
DIN TR 96808

Технические характеристики

Подключение	3-жильный кабель с поперечным сечением провода 1,5 мм ²
Вид защиты	IP 41 согласно EN 60529

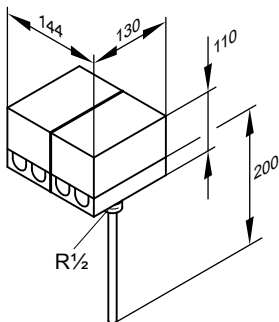
Термостатный ограничитель/защитный ограничитель температуры

№ заказа 7151 990

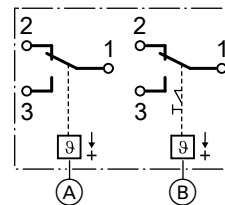
С двумя термостатическими системами:

- Термостатный ограничитель
- Защитный ограничитель температуры, с погружной гильзой из нержавеющей стали R¹/₂ x 200 мм.

С шкалой настройки и кнопкой сброса в корпусе.



Переключательная функция термостатных ограничителей (A)	при подъеме температуры с контакта 2 на контакт 3
---	--

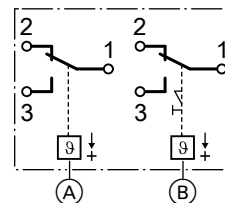


Per. № по DIN

DIN TR 116807
или
DIN TR 96808

Технические характеристики защитного ограничителя температуры

Подключение	5-жильным кабелем с поперечным сечением провода 1,5 мм ²
Точка переключения	120 (110, 100, 95) °С
Коммутационная способность	6(1,5) A 250 В~
Переключательная функция защитного ограничителя температуры (B)	при подъеме температуры с контакта 2 на контакт 3



Технические характеристики термостатного ограничителя

Подключение	3-жильным кабелем с поперечным сечением провода 1,5 мм ²
Диапазон регулировки	от 30 до 110 °С
Разность между темп. вкл. и выкл.	макс. 11 К
Коммутационная способность	6(1,5) A 250 В~

Вид защиты
Per. № по DIN

IP 41 согласно EN 60 529
DIN STB 98108
или
DIN STB 106005
или
DIN STB 116907

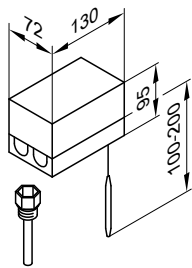
Комплектующие емкостных водонагревателей (продолжение)

Защитный ограничитель температуры

Погружная гильза из нержавеющей стали

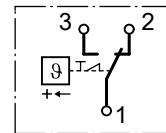
- R $\frac{1}{2}$ x 150 мм
№ заказа **Z001 890**
- R $\frac{1}{2}$ x 200 мм
№ заказа **Z001 889**

- С термостатической системой.
- С погружной гильзой из нержавеющей стали R $\frac{1}{2}$ x 200 мм.
- С шкалой настройки и кнопкой сброса в корпусе.
- Требуется, если на м² площади поглотителя приходится меньше 40 л объема водонагревателя. Тем самым надежно предотвращаются температуры выше 95°C в емкостном водонагревателе.



Технические характеристики

Подключение	3-жильным кабелем с поперечным сечением провода 1,5 мм ²
Вид защиты	IP 41 согласно EN 60529
Точка переключения	120 (110, 100, 95) °C
Разность между темп. вкл. и выкл.	макс. 11 K
Коммутационная способность	6 (1,5) A, 250 В~
Переключательная функция	при подъеме температуры с контакта 2 на контакт 3



Рег. № по DIN

DIN STB 98108
или
DIN STB 106005
или
DIN STB 116907