

Описание серии: Wilo-TOP-RL



Аналогично рисунку

Тип

Циркуляционный насос с мокрым ротором, с резьбовым или фланцевым соединением

Применение

Системы отопления, системы кондиционирования, закрытые контуры охлаждения, промышленные циркуляционные системы.

Обозначение

Пример:
TOP-RL

40/

4

Wilo-TOP-RL 40/4

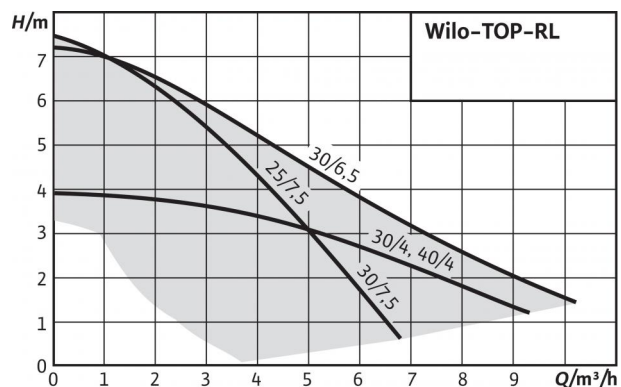
Стандартный насос (с резьбовым или с фланцевым соединением)
Номинальный внутренний диаметр для подсоединения
Номинальная высота подачи [м] при расходе $Q = 0 \text{ м}^3/\text{ч}$

Особенности/преимущества продукции

- Ручная регулировка мощности с 3 ступенями частоты вращения
- Корпус насоса с катафорезным покрытием (KTL) защищает от коррозии при образовании конденсата

Технические характеристики

- Допустимый диапазон температур от -20°C до $+130^\circ \text{C}$, кратковременно (2 ч) до $+140^\circ \text{C}$
- Подключение к сети 1~230 В, 50 Гц
- Класс защиты IP X4D
- Резьбовое или фланцевое соединение (в зависимости от типа) Rp 1, Rp 1 1/4 или DN 40
- Макс. рабочее давление при стандартном исполнении: 10 бар или 6/10 бар



Оснащение/функции

Режимы работы

- Переключение ступеней частоты вращения

Ручное управление

- Настройка ступеней частоты вращения (3 ступени)

Автоматическое управление

- Полная защита электродвигателя с интегрированной электронной системой отключения (в качестве опции для всех типов с защитным модулем Wilo-C)

Внешнее управление

- Управляющий вход «Выкл. по приоритету» (в качестве опции для всех типов с защитным модулем Wilo-C)

Сигнализация и индикация

- Раздельная/обобщенная сигнализация неисправности (беспотенциальный нормальнозамкнутый контакт) (в качестве опции для всех типов с защитным модулем Wilo-C)
- Обобщенная сигнализация неисправности (беспотенциальный нормальнозамкнутый контакт) (в качестве опции для всех типов с защитным модулем Wilo-C)
- Раздельная сигнализация о работе (беспотенциальный нормальнозамкнутый контакт) (в качестве опции для всех типов с защитным модулем Wilo-C)
- Световая индикация неисправности (в качестве опции для всех типов насосов с защитным модулем Wilo-C)

Управление сдвоенными насосами (сдвоенный насос или два одинарных насоса)

- Режим работы «основной/резервный», (автоматическое переключение при неисправности/замена насоса в зависимости от времени) (в качестве опции для всех типов насосов с защитным модулем Wilo-C)

Оснащение

- Для насоса с фланцевым соединением: Исполнение фланца
 - Стандартное исполнение для насоса DN 40: комбинированный фланец PN 6/10 (фланец PN 16 согласно EN 1092-2) для контрфланца PN 6 и PN 16,

Материалы

Описание серии: Wilo-TOP-RL

Материалы

- Корпус насоса: Серый чугун
- Рабочее колесо: Синтетический материал
- Вал: Нержавеющая сталь
- Подшипники: металлографит

Комплект поставки

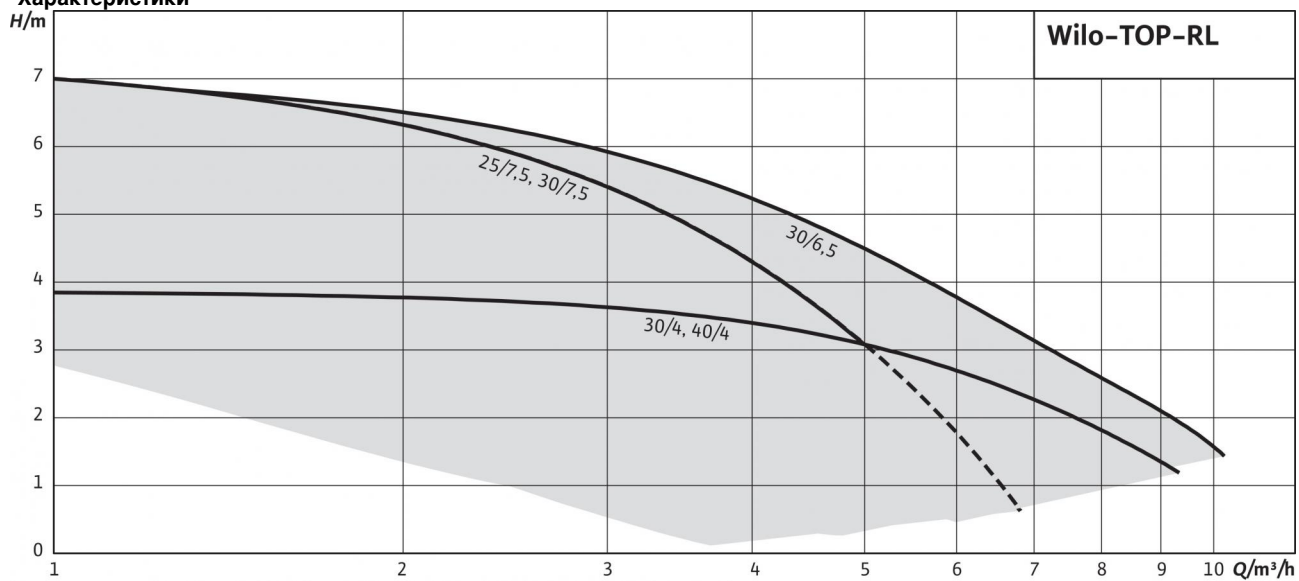
- Насос
- Уплотнения при резьбовом соединении
- С подкладными шайбами для фланцевых болтов (при номинальном внутр. диаметре DN 40)
- Инструкция по монтажу и эксплуатации

Принадлежности

- Резьбовые соединения
- Компенсаторы
- Защитный модуль Wilo-C для одинарных насосов (1~230 В)

Рабочее поле: Wilo-TOP-RL

Характеристики

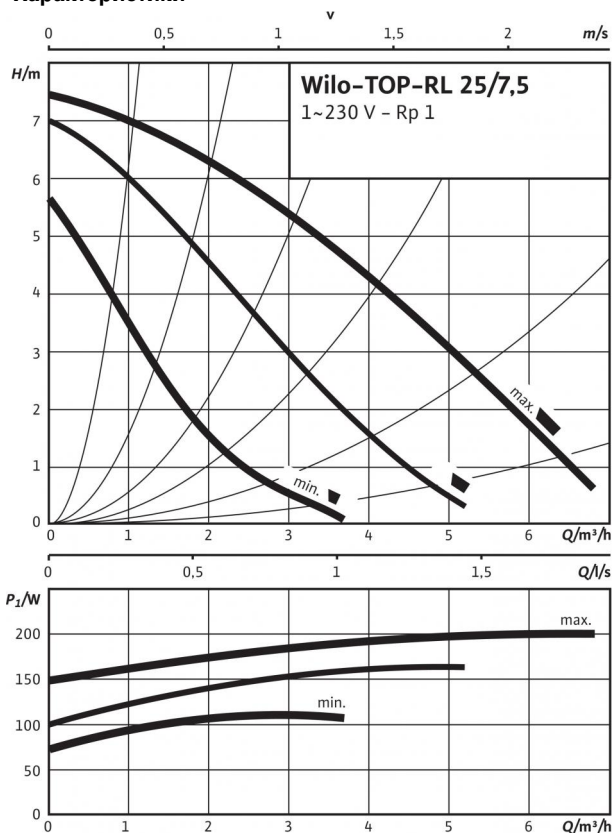


Список изделий: Wilo-TOP-RL

Тип	Макс. расход Q_{\max}	Макс. напор H_{\max}	Подсоединени е к трубопроводу	Резьба	Номинальный внутренний диаметр фланца	Номинальное давление PN	Габаритная длина l_0	Подключение к сети	Вес брутто m	Арт.-№
TOP-RL 25/7,57 м3/ч	8 М	8 М	Rp 1	G 1½	-	10 бар	180 мм	1~230 V, 50 Hz	4.3 кг	2045633
TOP-RL 30/4 9 м3/ч	4 М	4 М	Rp 1¼	G 2	-	10 бар	180 мм	1~230 V, 50 Hz	4.8 кг	2045634
TOP-RL 30/6,510 м3/ч	7 М	7 М	Rp 1¼	G 2	-	10 бар	180 мм	1~230 V, 50 Hz	5.0 кг	2045635
TOP-RL 30/7,57 м3/ч	8 М	8 М	Rp 1¼	G 2	-	10 бар	180 мм	1~230 V, 50 Hz	4.4 кг	2045636
TOP-RL 40/4 14 м3/ч	4 М	4 М	-	-	DN 40	6/10 бар	250 мм	1~230 V, 50 Hz	8.8 кг	2057044

Технический паспорт: TOP-RL 25/7,5

Характеристики



Габаритный чертеж

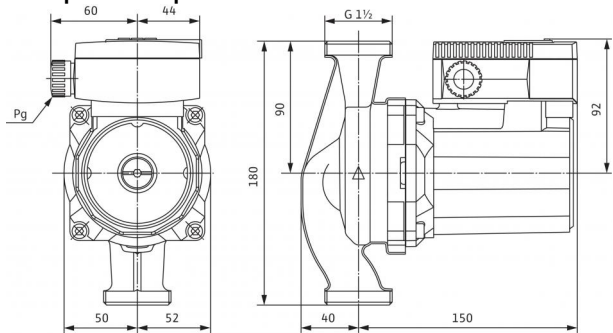
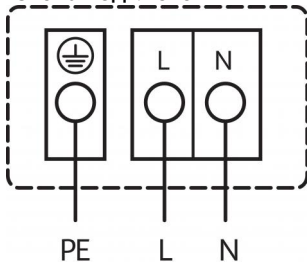


Схема подключения



Подключение к сети 1~230 В, 50 Гц

Встроенная защита обмотки от перегрева
Выключение: внутреннее отключение напряжения электродвигателя
Сброс: автоматический после охлаждения электродвигателя

Допустимая перекачиваемая среда (другие среды по запросу)

Вода систем отопления (согласно VDI 2035)	•
Водоглицеролевая смесь (макс. 1:1; при доле глицероля более 20 % необходимо проверять рабочие характеристики)	•

Допустимая область применения

Диапазон температур при макс. температуре окружающей среды +40 °C	-20 до +130 (в кратковременном режиме 2 ч: +140) (при использовании с защитным модулем Wilo-C: от -20 до +110) °C
Макс. допустимое рабочее давление P_{max}	10 бар

Подсоединения к трубопроводу

Резьбовое соединение труб	Rp 1
Резьба	G 1 1/2
Габаритная длина l_0	180 мм

Мотор/электроника

Электромагнитная совместимость	EN 61800-3
Создаваемые помехи	EN 61000-6-3
Помехозащищенность	EN 61000-6-2
Степень защиты	IP X4D
Класс изоляции	H
Подключение к сети	1~230 V, 50 Hz
Номинальная мощность электродвигателя P_2	80 Вт
Частота вращения N	1350 / 1950 / 2420 об/мин
Потребляемая мощность 1~230 В P_1	115 / 165 / 205 Вт
Ток при 1~230В I	0,60 / 0,80 / 1,00 А
Конденсатор	5/400
Резьбовой ввод для кабеля PG	1x13,5
Защита электродвигателя	Встроенная

Материалы

Корпус насоса	Серый чугун (EN-GJL-200)
Рабочее колесо	Синтетический материал (PPE - 30% GF)
Вал насоса	Нержавеющая сталь (X46Cr13)
Подшипники	Металлографит

Минимальный подпор на всасывающем патрубке во избежание кавитации

при температуре перекачиваемой воды Минимальное давление на входе при температурах жидкости 50/95 /110/130 °C	0,5 / 5 / 11 / 24 м
--	---------------------

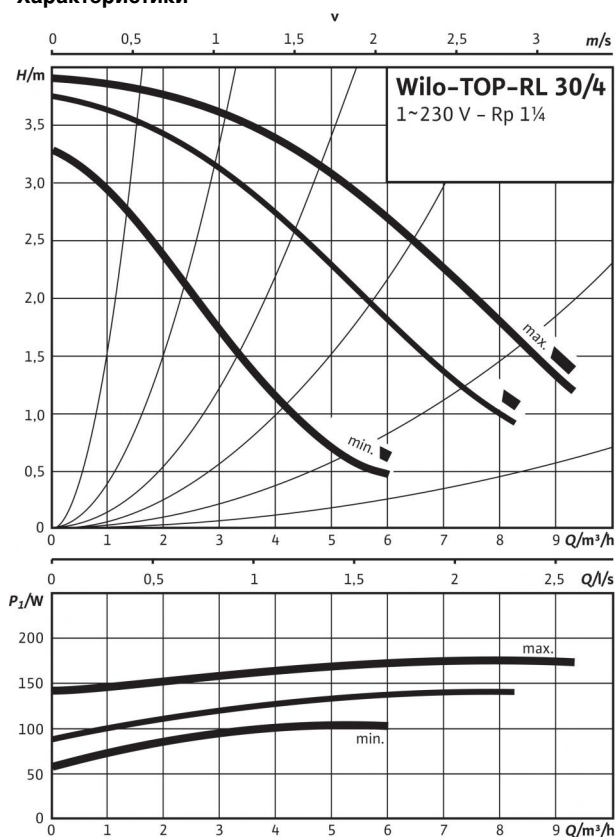
Данные для заказа

Изделие	Wilo
Тип	TOP-RL 25/7,5
Арт.-№	2045633
Вес, прим. m	3,9 кг

• = имеется, - = отсутствует

Технический паспорт: TOP-RL 30/4

Характеристики



Габаритный чертеж

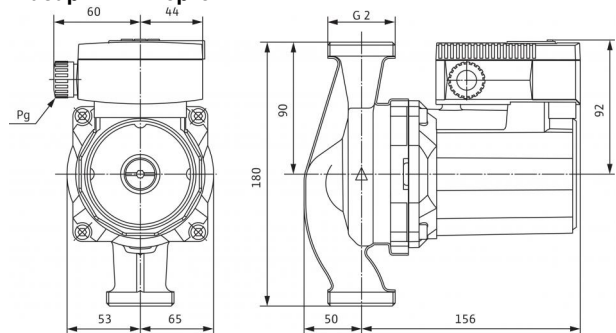
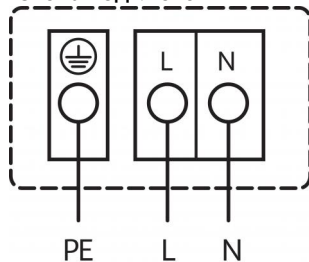


Схема подключения



Подключение к сети 1~230 В, 50 Гц

Встроенная защита обмотки от перегрева

Выключение: внутреннее отключение напряжения электродвигателя

Сброс: автоматически после охлаждения электродвигателя

Допустимая перекачиваемая среда (другие среды по запросу)

Вода систем отопления (согласно VDI 2035)

Водоглицеролевая смесь (макс. 1:1; при доле глицероля более 20 % необходимо проверять рабочие характеристики)

Допустимая область применения

Диапазон температур при макс. температуре окружающей среды +40 °C

Макс. допустимое рабочее давление P_{max}

•
•

-20 до +130 (в кратковременном режиме 2 ч: +140) (при использовании с защитным модулем Wilo-C: от -20 до +110) °C

10 бар

Подсоединения к трубопроводу

Резьбовое соединение труб

Резьба

Габаритная длина l_0

Rp 1/4

G 2

180 мм

Мотор/электроника

Электромагнитная совместимость

Создаваемые помехи

Помехозащищенность

Степень защиты

Класс изоляции

Подключение к сети

Номинальная мощность электродвигателя P_2

Частота вращения N

Потребляемая мощность 1~230 В P_1

Ток при 1~230В I

Конденсатор

Резьбовой ввод для кабеля PG

Защита электродвигателя

EN 61800-3

EN 61000-6-3

EN 61000-6-2

IP X4D

H

1~230 V, 50 Hz

70 Вт

1710 / 2340 / 2660 об/мин

110 / 150 / 180 Вт

0,55 / 0,75 / 0,85 A

5/400

1x13,5

Встроенная

Материалы

Корпус насоса

Рабочее колесо

Вал насоса

Подшипники

Серый чугун (EN-GJL-200)

Синтетический материал (PPE - 30% GF)

Нержавеющая сталь (X46Cr13)

Металлографит

Минимальный подпор на всасывающем патрубке во избежание кавитации

при температуре перекачиваемой воды
Минимальное давление на входе при температурах жидкости 50/95 /110/130 °C

0,5 / 5 / 11 / 24 м

Данные для заказа

Изделие

Тип

Арт.-№

Вес, прим. m

Wilo

TOP-RL 30/4

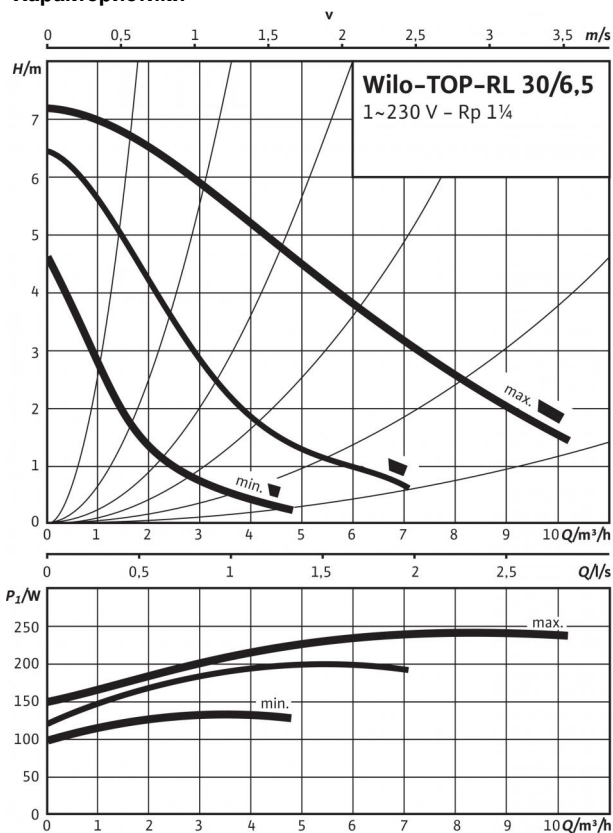
2045634

4,4 кг

• = имеется, - = отсутствует

Технический паспорт: TOP-RL 30/6,5

Характеристики



Габаритный чертёж

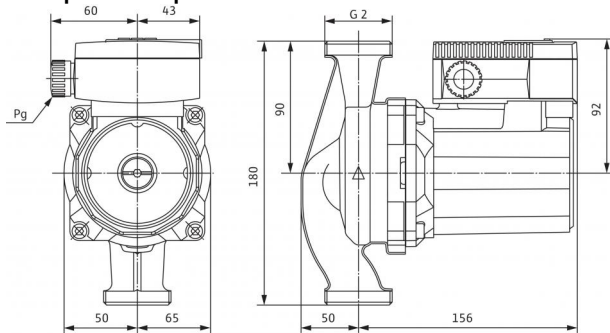
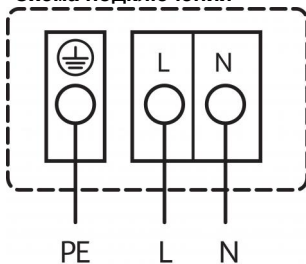


Схема подключения



Подключение к сети 1~230 В, 50 Гц

Встроенная защита обмотки от перегрева
Выключение: внутреннее отключение напряжения электродвигателя
Сброс: автоматически после охлаждения электродвигателя

Допустимая перекачиваемая среда (другие среды по запросу)

Вода систем отопления (согласно VDI 2035)	•
Водоглицеролевая смесь (макс. 1:1; при доле глицероля более 20 % необходимо проверять рабочие характеристики)	•

Допустимая область применения

Диапазон температур при макс. температуре окружающей среды +40 °C	-20 до +130 (в кратковременном режиме 2 ч: +140) (при использовании с защитным модулем Wilo-C: от -20 до +110) °C
Макс. допустимое рабочее давление P_{max}	10 бар

Подсоединения к трубопроводу

Резьбовое соединение труб	Rp 1/4
Резьба	G 2
Габаритная длина l_0	180 мм

Мотор/электроника

Электромагнитная совместимость	EN 61800-3
Создаваемые помехи	EN 61000-6-3
Помехозащищенность	EN 61000-6-2
Степень защиты	IP X4D
Класс изоляции	H
Подключение к сети	1~230 V, 50 Hz
Номинальная мощность электродвигателя P_2	100 Вт
Частота вращения N	1100 / 1480 / 2160 об/мин
Потребляемая мощность 1~230 В P_1	130 / 200 / 245 Вт
Ток при 1~230В I	0,65 / 1,00 / 1,20 А
Конденсатор	5/400
Резьбовой ввод для кабеля PG	1x13,5
Защита электродвигателя	Встроенная

Материалы

Корпус насоса	Серый чугун (EN-GJL-200)
Рабочее колесо	Синтетический материал (PPE - 30% GF)
Вал насоса	Нержавеющая сталь (X46Cr13)
Подшипники	Металлографит

Минимальный подпор на всасывающем патрубке во избежание кавитации

при температуре перекачиваемой воды Минимальное давление на входе при температурах жидкости 50/95 /110/130 °C	0,5 / 5 / 11 / 24 м
--	---------------------

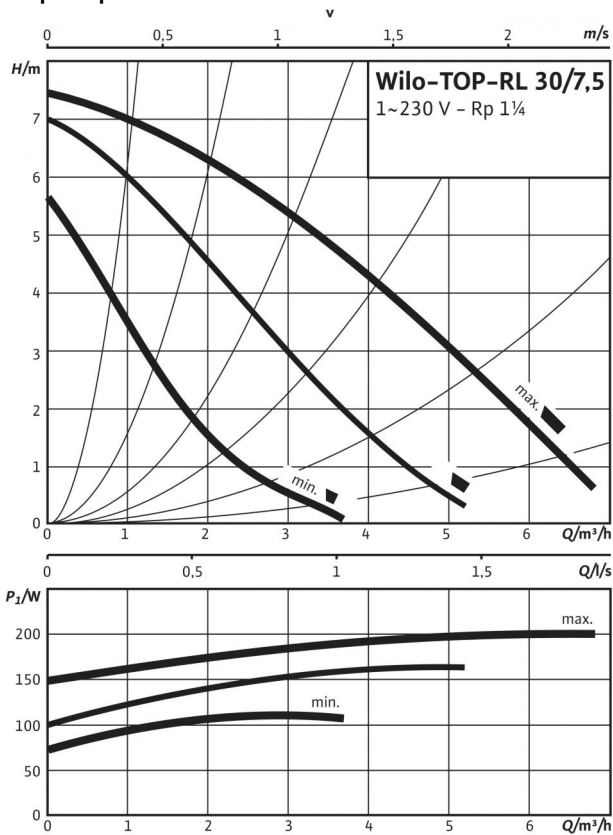
Данные для заказа

Изделие	Wilo
Тип	TOP-RL 30/6,5
Арт.-№	2045635
Вес, прим. m	4,6 кг

• = имеется, - = отсутствует

Технический паспорт: TOP-RL 30/7,5

Характеристики



Габаритный чертёж

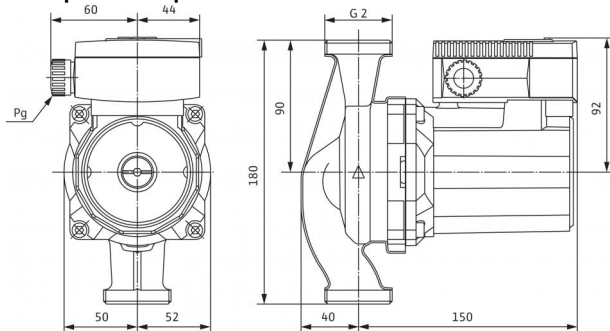
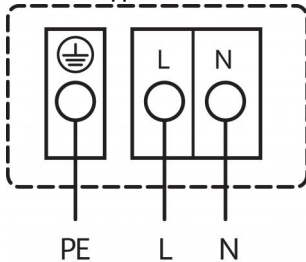


Схема подключения



Подключение к сети 1~230 В, 50 Гц

Встроенная защита обмотки от перегрева
Выключение: внутреннее отключение напряжения электродвигателя
Сброс: автоматически после охлаждения электродвигателя

Допустимая перекачиваемая среда (другие среды по запросу)

Вода систем отопления (согласно VDI 2035)

Водоглицеролевая смесь (макс. 1:1; при доле глицероля более 20 % необходимо проверять рабочие характеристики)

Допустимая область применения

Диапазон температур при макс. температуре окружающей среды +40 °C

Макс. допустимое рабочее давление P_{max}

•
•

-20 до +130 (в кратковременном режиме 2 ч: +140) (при использовании с защитным модулем Wilo-C: от -20 до +110) °C

10 бар

Подсоединения к трубопроводу

Резьбовое соединение труб

Резьба

Габаритная длина l_0

Rp 1/4

G 2

180 мм

Мотор/электроника

Электромагнитная совместимость

Создаваемые помехи

Помехозащищенность

Степень защиты

Класс изоляции

Подключение к сети

Номинальная мощность электродвигателя P_2

Частота вращения N

Потребляемая мощность 1~230 В P_1

Ток при 1~230В I

Конденсатор

Резьбовой ввод для кабеля PG

Защита электродвигателя

EN 61800-3

EN 61000-6-3

EN 61000-6-2

IP X4D

H

1~230 V, 50 Hz

80 Вт

1350 / 1950 / 2420 об/мин

115 / 165 / 205 Вт

0,60 / 0,80 / 1,00 A

5/400

1x13,5

Встроенная

Материалы

Корпус насоса

Рабочее колесо

Вал насоса

Подшипники

Серый чугун (EN-GJL-200)

Синтетический материал (PPE - 30% GF)

Нержавеющая сталь (X46Cr13)

Металлографит

Минимальный подпор на всасывающем патрубке во избежание кавитации

при температуре перекачиваемой воды
Минимальное давление на входе при температурах жидкости 50/95 /110/130 °C

0,5 / 5 / 11 / 24 м

Данные для заказа

Изделие

Тип

Арт.-№

Вес, прим. m

Wilo

TOP-RL 30/7,5

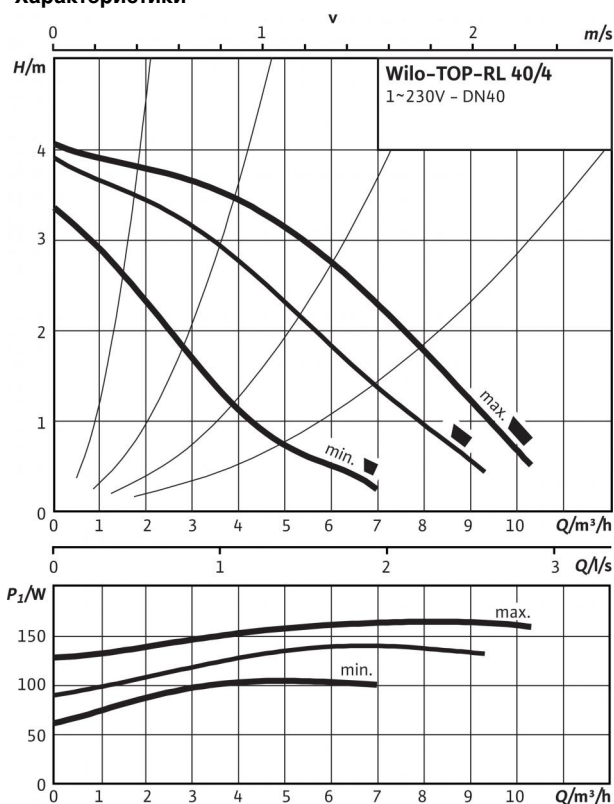
2045636

4 кг

• = имеется, - = отсутствует

Технический паспорт: TOP-RL 40/4

Характеристики



Габаритный чертёж

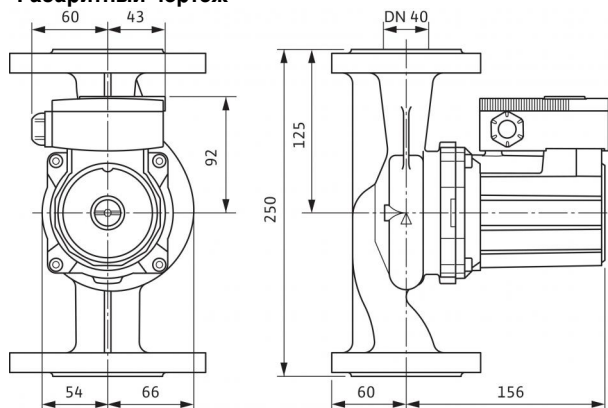
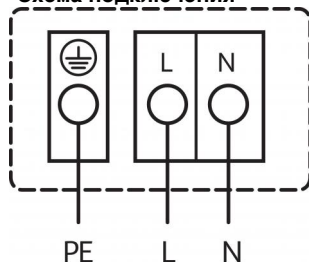


Схема подключения



Подключение к сети 1~230 В, 50 Гц

Встроенная защита обмотки от перегрева
Выключение: внутреннее отключение напряжения электродвигателя
Сброс: автоматически после охлаждения электродвигателя

Допустимая перекачиваемая среда (другие среды по запросу)

Вода систем отопления (согласно VDI 2035)

Водоглицеролевая смесь (макс. 1:1; при доле глицероля более 20 % необходимо проверять рабочие характеристики)

Допустимая область применения

Диапазон температур при макс. температуре окружающей среды +40 °C

Макс. допустимое рабочее давление P_{max}

-20 до +130 (в кратковременном режиме 2 ч: +140) (при использовании с защитным модулем Wilo-C: от -20 до +110) °C

6/10 бар

Подсоединения к трубопроводу

Фланец

Номинальный внутренний диаметр фланца

Габаритная длина l_0

Фланец PN16 (согласно EN 1092-2)

DN 40

250 мм

Мотор/электроника

Электромагнитная совместимость

Создаваемые помехи

Помехозащищенность

Степень защиты

Класс изоляции

Подключение к сети

Номинальная мощность электродвигателя P_2

Частота вращения N

Потребляемая мощность 1~230 В P_1

Ток при 1~230В I

Конденсатор

Резьбовой ввод для кабеля PG

Защита электродвигателя

EN 61800-3

EN 61000-6-3

EN 61000-6-2

IP X4D

H

1~230 V, 50 Hz

80 Вт

1700 / 2330 / 2660 об/мин

105 / 145 / 180 Вт

0,55 / 0,75 / 0,85 A

5/400

1x13,5

Встроенная

Материалы

Корпус насоса

Рабочее колесо

Вал насоса

Подшипники

Серый чугун (EN-GJL-250)

Синтетический материал (PPE - 30% GF)

Нержавеющая сталь (X46Cr13)

Металлографит

Минимальный подпор на всасывающем патрубке во избежание кавитации

при температуре перекачиваемой воды
Минимальное давление на входе при температурах жидкости 50/95 /110/130 °C

0,5 / 5 / 11 / 24 м

Данные для заказа

Изделие

Тип

Арт.-№

Вес, прим. m

Wilo

TOP-RL 40/4

2057044

8,2 кг

• = имеется, - = отсутствует