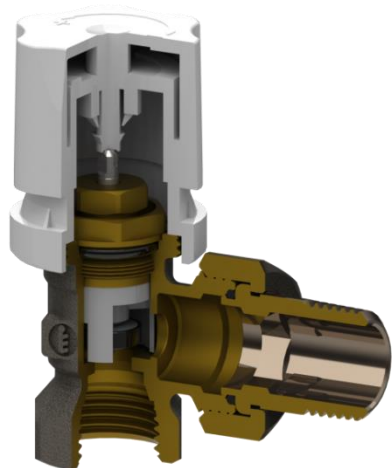


Valvole termostattizzabili

serie THERMOTEKNA

06/02/2018

**Funzione**

Le valvole termostattizzabili serie THERMOTEKNA con preregolazione sono adatte a qualunque impianto di riscaldamento avente come vettore l'acqua calda. Le valvole hanno la funzione di intercettare il fluido e permettono la regolazione dei corpi scaldanti. Grazie all'ausilio delle teste termostatiche, le valvole possono rendere ogni locale autonomo consentendo una propria regolazione della temperatura per un maggior comfort e un risparmio energetico come richiesto da normative nazionali e internazionali. All'interno del corpo della valvola è presente un anello in acetilica sagomato con aperture che determinano esattamente la portata del flusso. La regolazione della portata massima desiderata è effettuata senza nessun intervento all'interno della valvola ma ruotando l'asta nella posizione necessaria. Il vitone termostatico permette la sostituzione di uno degli o-ring di tenuta sull'asta di comando senza che sia necessario svuotare l'impianto. Per evitare eccessive rumorosità dell'impianto, evitare l'impiego di valvole termostatiche con valori di ΔP superiori a 0,2-0,25 bar.

Caratteristiche tecniche

Pressione massima di esercizio:	10 bar
Pressione massima differenziale:	1 bar
Temperatura massima di esercizio:	120 °C
Fluidi d'impiego:	acqua conforme alla normativa UNI 8065:1989

Materiali costruttivi

Materiale corpo valvola:	CW 617 N – DW UNI-EN 12165:2016
Materiale otturatore:	CW 614 N – DW UNI-EN 12164:2016
Materiale guarnizioni:	EPDM perossidico
Materiale selettore	Acetalica
Parti in acciaio	Acciaio inox
Materiale manopola:	ABS bianco RAL9016

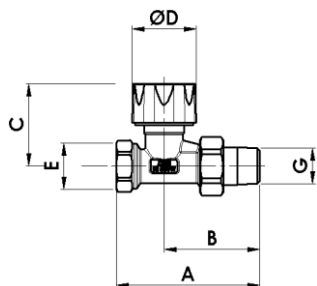
Finitura

Nichelato

Disegni dimensionali

RD 201

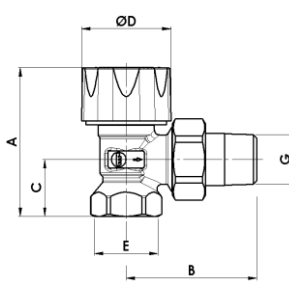
Valvola radiatore diritta termostattabile o elettrocomandabile con cappuccio di protezione. Attacco tubo ferro



Codice	Misura	A	B	C	D	E
12221700	DN10 3/8	76	51	46	37	G3/8
12222100	DN15 1/2	83	55	46	37	G1/2
12222700	DN20 3/4	97	65	47	37	G3/4
Codice	Misura	F	G	H	L	M
12221700	DN10 3/8	-	R3/8	-	-	-
12222100	DN15 1/2	-	R1/2	-	-	-
12222700	DN20 3/4	-	R3/4	-	-	-

RS 202

Valvola radiatore squadra termostattabile o elettrocomandabile con cappuccio di protezione. Attacco tubo ferro

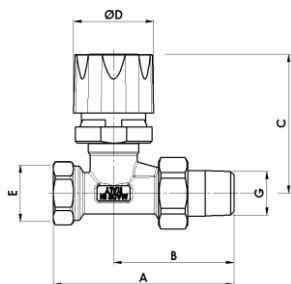


* UNI EN 215
028 Approved

Codice	Misura	A	B	C	D	E
12021700	DN10 3/8	58	50	20	37	G3/8
12022100*	DN15 1/2	60	53	23	37	G1/2
12022700	DN20 3/4	60	62	27	37	G3/4
Codice	Misura	F	G	H	L	M
12021700	DN10 3/8	-	R3/8	-	-	-
12022100*	DN15 1/2	-	R1/2	-	-	-
12022700	DN20 3/4	-	R3/4	-	-	-

RD 2501

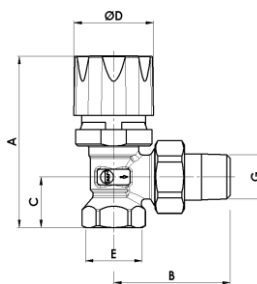
Valvola radiatore diritta termostattabile o elettrocomandabile con volantino di comando manuale. Attacco tubo ferro



Codice	Misura	A	B	C	D	E
12421700	DN10 3/8	76	51	64	37	G3/8
12422100	DN15 1/2	83	55	64	37	G1/2
12422700	DN20 3/4	97	65	65	37	G3/4
Codice	Misura	F	G	H	L	M
12421700	DN10 3/8	-	-	G3/8	-	-
12422100	DN15 1/2	-	-	G1/2	-	-
12422700	DN20 3/4	-	-	G3/4	-	-

RS 2502

Valvola radiatore squadra termostattabile o elettrocomandabile con volantino di comando manuale. Attacco tubo ferro



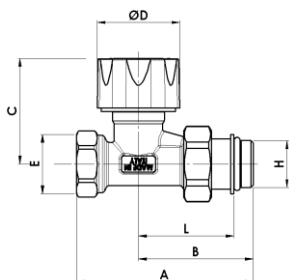
* UNI EN 215
028 Approved

Codice	Misura	A	B	C	D	E
12621700	DN10 3/8	75	50	20	37	G3/8
12622100*	DN15 1/2	78	53	23	37	G1/2
12622700	DN20 3/4	78	62	27	37	G3/4
Codice	Misura	F	G	H	L	M
12621700	DN10 3/8	-	-	G3/8	-	-
12622100*	DN15 1/2	-	-	G1/2	-	-
12622700	DN20 3/4	-	-	G3/4	-	-

RD 205

Valvola radiatore diritta termostattabile o elettrocomandabile con cappuccio di protezione. Bocchettone a tenuta morbida.

Attacco tubo ferro



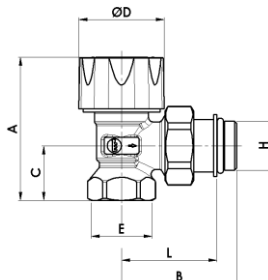
Codice	Misura	A	B	C	D	E
12222117	DN10 3/8	73	48	46	37	G3/8
12222103	DN15 1/2	78	51	46	37	G1/2
12222703	DN20 3/4	95	63	47	37	G3/4

Codice	Misura	F	G	H	L	M
12222117	DN10 3/8	-	-	G3/8	38	-
12222103	DN15 1/2	-	-	G1/2	40	-
12222703	DN20 3/4	-	-	G3/4	51	-

RS 206

Valvola radiatore squadra termostattabile o elettrocomandabile con cappuccio di protezione. Bocchettone a tenuta morbida.

Attacco tubo ferro



* UNI EN 215
Approved
028

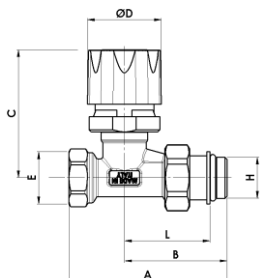
Codice	Misura	A	B	C	D	E
12022117	DN10 3/8	58	47	20	37	G3/8
12022103*	DN15 1/2	61	49	23	37	G1/2
12022703	DN20 3/4	60	60	27	37	G3/4

Codice	Misura	F	G	H	L	M
12022117	DN10 3/8	-	-	G3/8	37	-
12022103*	DN15 1/2	-	-	G1/2	39	-
12022703	DN20 3/4	-	-	G3/4	48	-

RD 2505

Valvola radiatore diritta termostattabile o elettrocomandabile con volantino di comando manuale. Bocchettone a tenuta morbida.

Attacco tubo ferro



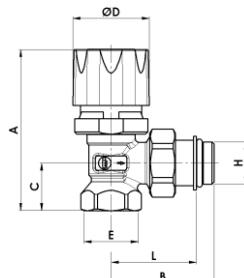
Codice	Misura	A	B	C	D	E
12422117	DN10 3/8	73	48	64	37	G3/4
12422103	DN15 1/2	78	51	64	37	G1/2
12422703	DN20 3/4	95	63	65	37	G3/4

Codice	Misura	F	G	H	L	M
12422117	DN10 3/8	-	-	G3/8	38	-
12422103	DN15 1/2	-	-	G1/2	40	-
12422703	DN20 3/4	-	-	G3/4	51	-

RS 2506

Valvola radiatore squadra termostattabile o elettrocomandabile con volantino di comando manuale. Bocchettone a tenuta morbida.

Attacco tubo ferro



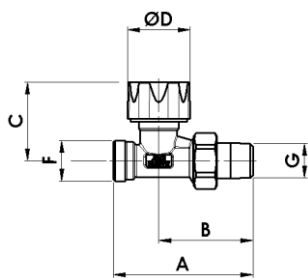
* UNI EN 215
Approved
028

Codice	Misura	A	B	C	D	E
12622117	DN10 3/8	75	47	20	37	G3/4
12622103*	DN15 1/2	78	49	23	37	G1/2
12622703	DN20 3/4	78	60	27	37	G3/4

Codice	Misura	F	G	H	L	M
12622117	DN10 3/8	-	-	G3/8	37	-
12622103*	DN15 1/2	-	-	G1/2	39	-
12622703	DN20 3/4	-	-	G3/4	48	-

RD 211

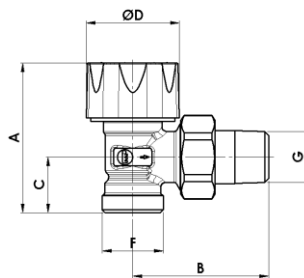
Valvola radiatore diritta termostattizzabile o elettrocomandabile con cappuccio di protezione. Tubo rame e tubo plastica W24x19"



Codice	Misura	A	B	C	D	E
12321700	DN10 3/8	76	51	46	37	-
12322100	DN15 1/2	81	55	46	37	-
Codice	Misura	F	G	H	L	M
12321700	DN10 3/8	W24x19	R3/8	-	-	-
12322100	DN15 1/2	W24x19	R1/2	-	-	-

RS 212

Valvola radiatore squadra termostattizzabile o elettrocomandabile con cappuccio di protezione. Tubo rame e tubo plastica W24x19"

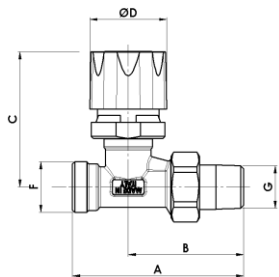


* UNI EN 215
028 Approved

Codice	Misura	A	B	C	D	E
12121700*	DN10 3/8	57	52	19	37	-
12122100*	DN15 1/2	59	54	22	37	-
Codice	Misura	F	G	H	L	M
12121700*	DN10 3/8	W24x19	R3/8	-	-	-
12122100*	DN15 1/2	W24x19	R1/2	-	-	-

RD 2511

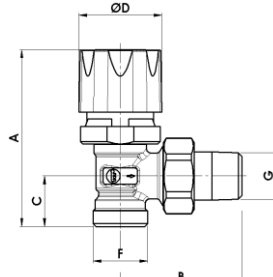
Valvola radiatore diritto termostattizzabile o elettrocomandabile con volantino di comando manuale. Tubo rame e tubo plastica W24x19"



Codice	Misura	A	B	C	D	E
12521700	DN10 3/8	76	51	64	37	-
12522100	DN15 1/2	81	55	64	37	-
Codice	Misura	F	G	H	L	M
12521700	DN10 3/8	W24x19	R3/8	-	-	-
12522100	DN15 1/2	W24x19	R1/2	-	-	-

RS 2512

Valvola radiatore a squadra termostattizzabile o elettrocomandabile con volantino di comando manuale. Tubo rame e tubo plastica W24x19"



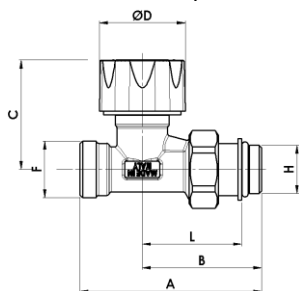
* UNI EN 215
028 Approved

Codice	Misura	A	B	C	D	E
12721700*	DN10 3/8	74	52	19	37	-
12722100*	DN15 1/2	77	54	22	37	-
Codice	Misura	F	G	H	L	M
12721700*	DN10 3/8	W24x19	R3/8	-	-	-
12722100*	DN15 1/2	W24x19	R1/2	-	-	-

RD 208

Valvola radiatore diritta termostattabile o elettrocomandabile con cappuccio di protezione. Bocchettone a tenuta morbida.

Tubo rame e tubo plastica W24x19"



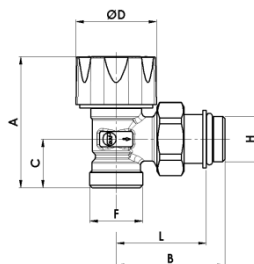
Codice	Misura	A	B	C	D	E
12322117	DN10 3/8	73	48	46	37	-
12322103	DN15 1/2	78	51	46	37	-

Codice	Misura	F	G	H	L	M
12322117	DN10 3/8	W24x19	-	G3/8	38	-
12322103	DN15 1/2	W24x19	-	G1/2	40	-

RS 209

Valvola radiatore squadra termostattabile o elettrocomandabile con cappuccio di protezione. Bocchettone a tenuta morbida.

Tubo rame e tubo plastica W24x19"



* UNI EN 215
028 Approved

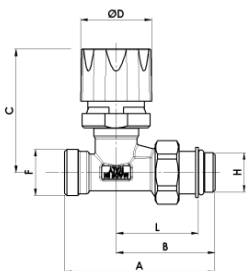
Codice	Misura	A	B	C	D	E
12122117*	DN10 3/8	57	47	19	37	-
12122103*	DN15 1/2	60	49	22	37	-

Codice	Misura	F	G	H	L	M
12122117*	DN10 3/8	W24x19	-	G3/8	37	-
12122103*	DN15 1/2	W24x19	-	G1/2	39	-

RD 2508

Valvola radiatore diritta termostattabile o elettrocomandabile con volantino di comando manuale. Bocchettone a tenuta morbida.

Tubo rame e tubo plastica W24x19"



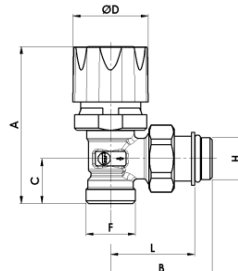
Codice	Misura	A	B	C	D	E
12522117	DN10 3/8	73	48	67	37	-
12522103	DN15 1/2	77	51	64	37	-

Codice	Misura	F	G	H	L	M
12522117	DN10 3/8	W24x19	-	G3/8	38	-
12522103	DN15 1/2	W24x19	-	G1/2	40	-

RS 2509

Valvola radiatore a squadra termostattabile o elettrocomandabile con volantino di comando manuale. Bocchettone a tenuta morbida.

Tubo rame e tubo plastica W24x19"



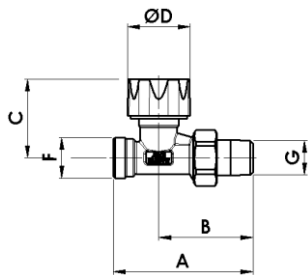
* UNI EN 215
028 Approved

Codice	Misura	A	B	C	D	E
12722117*	DN10 3/8	74	47	19	37	-
12722103*	DN15 1/2	77	49	22	37	-

Codice	Misura	F	G	H	L	M
12722117*	DN10 3/8	W24x19	-	G3/8	37	-
12722103*	DN15 1/2	W24x19	-	G1/2	39	-

RD 211/A

Valvola radiatore diritta termostattizzabile o elettrocomandabile con cappuccio di protezione. Tubo rame e tubo plastica G3/4 Eurocono

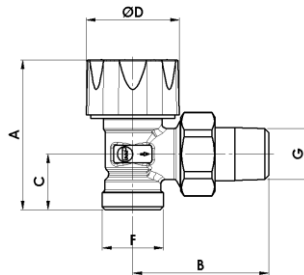



Codice	Misura	A	B	C	D	E
12322719	DN10 3/8	77	52	46	37	-
12322722	DN15 1/2	81	55	46	37	-

Codice	Misura	F	G	H	L	M
12322719	DN10 3/8	G3/4EK	R3/8	-	-	-
12322722	DN15 1/2	G3/4EK	R1/2	-	-	-

RS 212/A

Valvola radiatore squadra termostattizzabile o elettrocomandabile con cappuccio di protezione. Tubo rame e tubo plastica G3/4 Eurocono



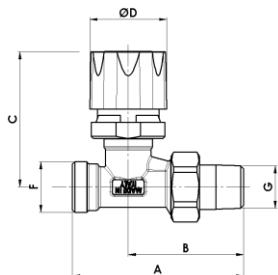
 * UNI EN 215 Approved

Codice	Misura	A	B	C	D	E
12122718*	DN10 3/8	56	50	19	37	-
12122721*	DN15 1/2	59	54	22	37	-

Codice	Misura	F	G	H	L	M
12122718*	DN10 3/8	G3/4EK	R3/8	-	-	-
12122721*	DN15 1/2	G3/4EK	R1/2	-	-	-

RD 2511/A

Valvola radiatore diritto termostattizzabile o elettrocomandabile con volantino di comando manuale. Tubo rame e tubo plastica G3/4 Eurocono

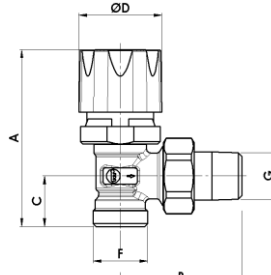


Codice	Misura	A	B	C	D	E
12522719	DN10 3/8	77	52	64	37	-
12522722	DN15 1/2	81	55	64	37	-

Codice	Misura	F	G	H	L	M
12522719	DN10 3/8	G3/4EK	R3/8	-	-	-
12522722	DN15 1/2	G3/4EK	R1/2	-	-	-

RS 2512/A

Valvola radiatore a squadra termostattizzabile o elettrocomandabile con volantino di comando manuale. Tubo rame e tubo plastica G3/4 Eurocono



 * UNI EN 215 Approved

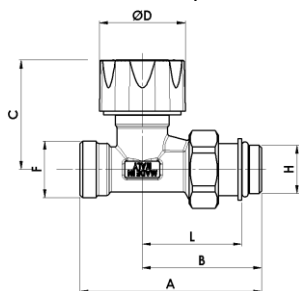
Codice	Misura	A	B	C	D	E
12722718*	DN10 3/8	74	52	19	37	-
12722721*	DN15 1/2	77	54	22	37	-

Codice	Misura	F	G	H	L	M
12722718*	DN10 3/8	G3/4EK	R3/8	-	-	-
12722721*	DN15 1/2	G3/4EK	R1/2	-	-	-

RD 208/A

Valvola radiatore diritta termostattizzabile o elettrocomandabile con cappuccio di protezione. Bocchettone a tenuta morbida.

Tubo rame e tubo plastica G3/4 Eurocono



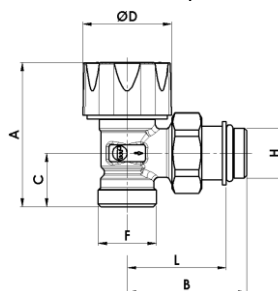
Codice	Misura	A	B	C	D	E
12322719	DN10 3/8	73	48	46	37	-
12322722	DN15 1/2	77	51	46	37	-

Codice	Misura	F	G	H	L	M
12322719	DN10 3/8	G3/4EK	-	G3/8	38	-
12322722	DN15 1/2	G3/4EK	-	G1/2	40	-

RS 209/A

Valvola radiatore squadra termostattizzabile o elettrocomandabile con cappuccio di protezione. Bocchettone a tenuta morbida.

Tubo rame e tubo plastica G3/4 Eurocono



* UNI EN 215
028 Approved

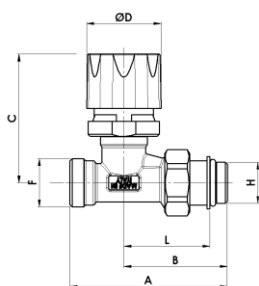
Codice	Misura	A	B	C	D	E
12122718*	DN10 3/8	57	47	19	37	-
12122721*	DN15 1/2	60	49	22	37	-

Codice	Misura	F	G	H	L	M
12122718*	DN10 3/8	G3/4EK	-	G3/8	37	-
12122721*	DN15 1/2	G3/4EK	-	G1/2	39	-

RD 2508/A

Valvola radiatore diritta termostattizzabile o elettrocomandabile con volantino di comando manuale. Bocchettone a tenuta morbida.

Tubo rame e tubo plastica G3/4 Eurocono



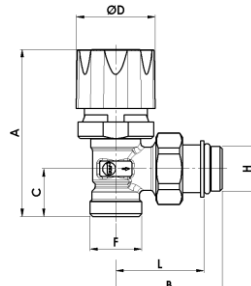
Codice	Misura	A	B	C	D	E
12522717	DN10 3/8	73	48	64	37	-
12522703	DN15 1/2	77	51	64	37	-

Codice	Misura	F	G	H	L	M
12522717	DN10 3/8	G3/4EK	-	G3/8	38	-
12522703	DN15 1/2	G3/4EK	-	G1/2	40	-

RS 2509/A

Valvola radiatore squadra termostattizzabile o elettrocomandabile con volantino di comando manuale. Bocchettone a tenuta morbida.

Tubo rame e tubo plastica G3/4 Eurocono



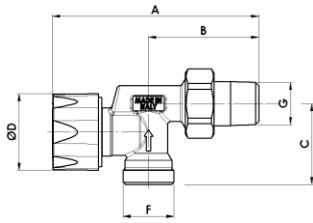
* UNI EN 215
028 Approved

Codice	Misura	A	B	C	D	E
12722717*	DN10 3/8	74	47	19	37	-
12722703*	DN15 1/2	77	49	22	37	-

Codice	Misura	F	G	H	L	M
12722717*	DN10 3/8	G3/4EK	-	G3/8	37	-
12722703*	DN15 1/2	G3/4EK	-	G1/2	39	-

M 320

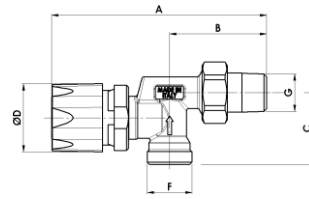
Valvola radiatore a corpo reverso termostattizzabile o elettrocomandabile con cappuccio di protezione. Tubo rame e tubo plastica W24x19"



Codice	Misura	A	B	C	D	E
-	-	-	-	-	-	-
13102100	DN15 1/2	95	52	39	37	-
Codice	Misura	F	G	H	L	M
-	-	-	-	-	-	-
13102100	DN15 1/2	W24x19	R1/2	-	-	-

M 330

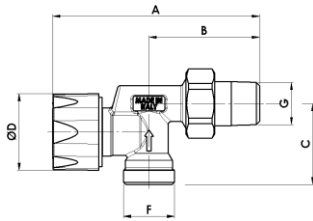
Valvola radiatore a corpo reverso termostattizzabile o elettrocomandabile con volantino di comando manuale. Tubo rame e tubo plastica W24x19"



Codice	Misura	A	B	C	D	E
-	-	-	-	-	-	-
13122100	DN15 1/2	116	52	39	35	-
Codice	Misura	F	G	H	L	M
-	-	-	-	-	-	-
13122100	DN15 1/2	W24x19	R1/2	-	-	-

M 320/A

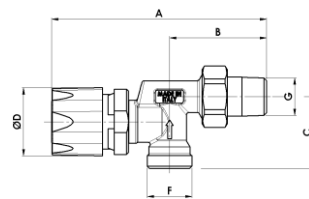
Valvola radiatore a corpo reverso termostattizzabile o elettrocomandabile con cappuccio di protezione. Tubo rame e tubo plastica G3/4 Eurocono



Codice	Misura	A	B	C	D	E
-	-	-	-	-	-	-
13102721	DN15 1/2	95	52	39	37	-
Codice	Misura	F	G	H	L	M
-	-	-	-	-	-	-
13102721	DN15 1/2	G3/4EK	R1/2	-	-	-

M 330/A

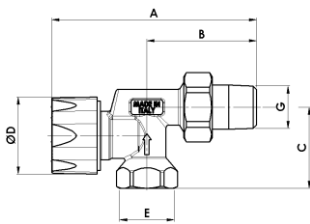
Valvola radiatore a corpo reverso termostattizzabile o elettrocomandabile con volantino di comando manuale. Tubo rame e tubo plastica G3/4 Eurocono



Codice	Misura	A	B	C	D	E
-	-	-	-	-	-	-
13122721	DN15 1/2	116	52	39	35	-
Codice	Misura	F	G	H	L	M
-	-	-	-	-	-	-
13122721	DN15 1/2	G3/4EK	R1/2	-	-	-

M 322

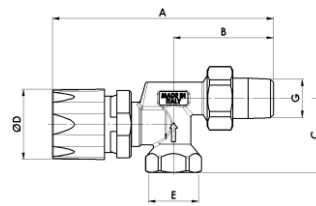
Valvola radiatore a corpo reverso termostattizzabile o elettrocomandabile con cappuccio di protezione. Attacco tubo ferro



Codice	Misura	A	B	C	D	E
-	-	-	-	-	-	-
13202100	DN15 1/2	95	52	40	37	G1/2
Codice	Misura	F	G	H	L	M
-	-	-	-	-	-	-
13202100	DN15 1/2	-	R1/2	-	-	-

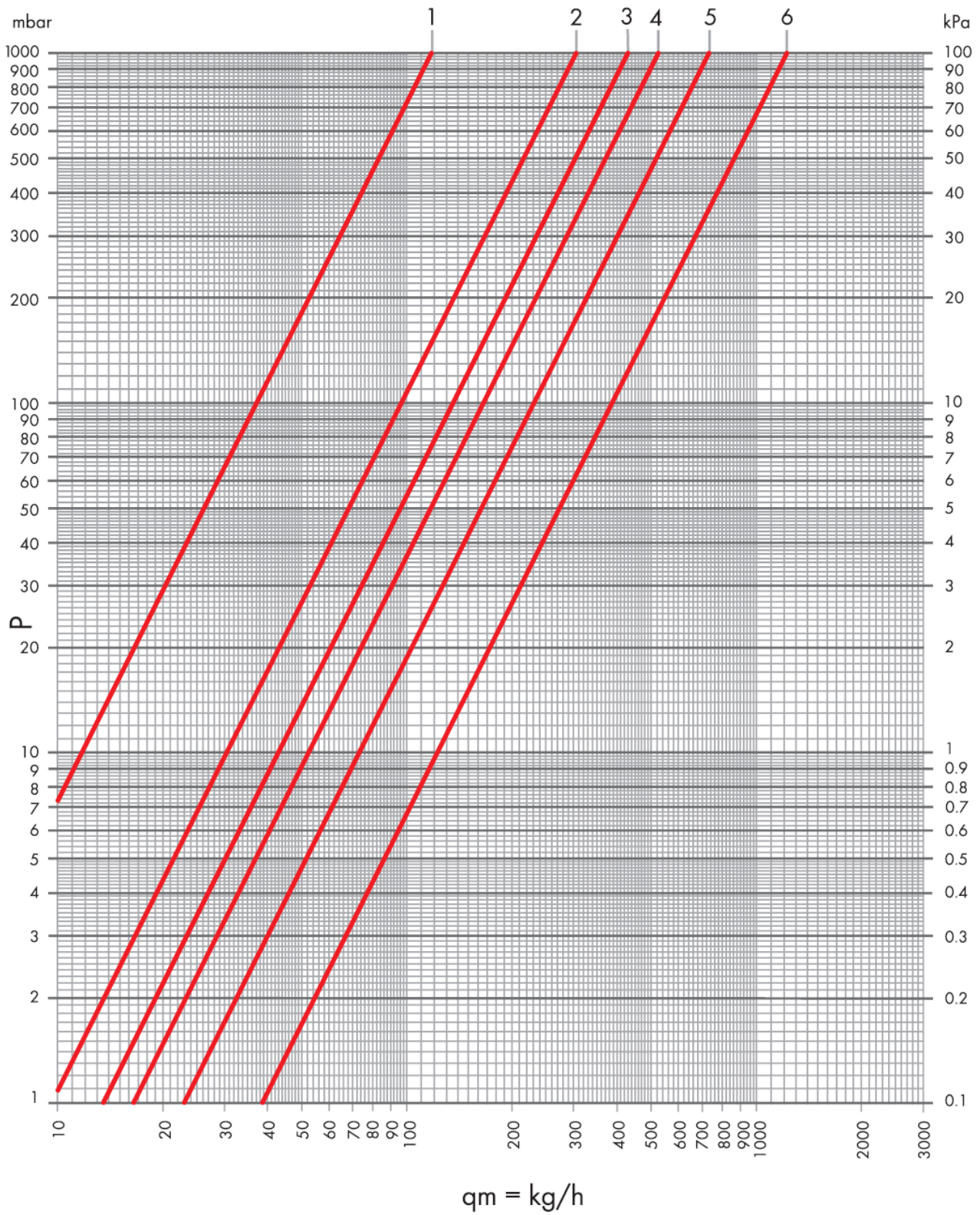
M 332

Valvola radiatore a corpo reverso termostattizzabile o elettrocomandabile con volantino di comando manuale. Attacco tubo ferro



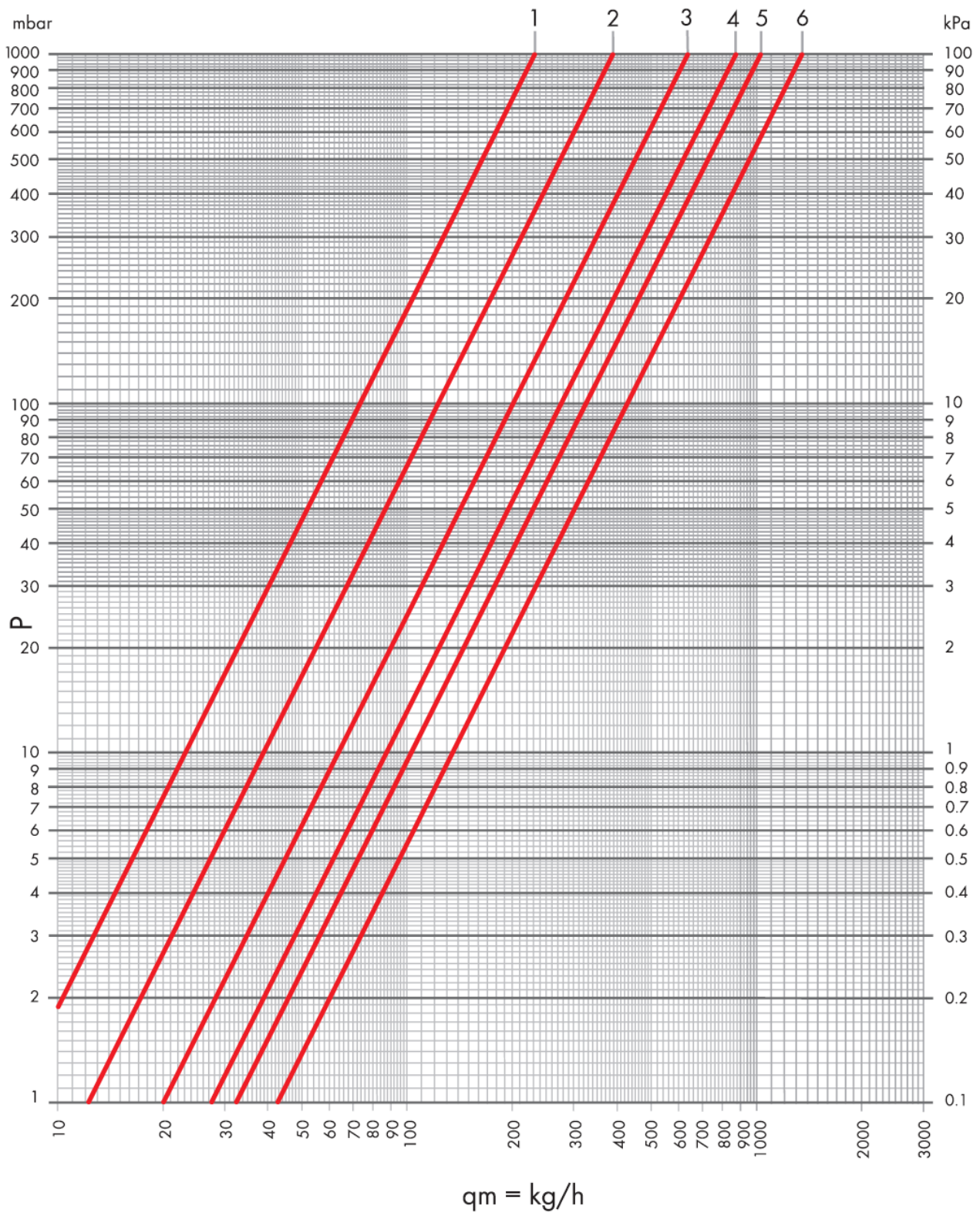
Codice	Misura	A	B	C	D	E
-	-	-	-	-	-	-
13222100	DN15 1/2	116	52	40	35	G1/2
Codice	Misura	F	G	H	L	M
-	-	-	-	-	-	-
13222100	DN15 1/2	-	R1/2	-	-	-

Caratteristiche idrauliche



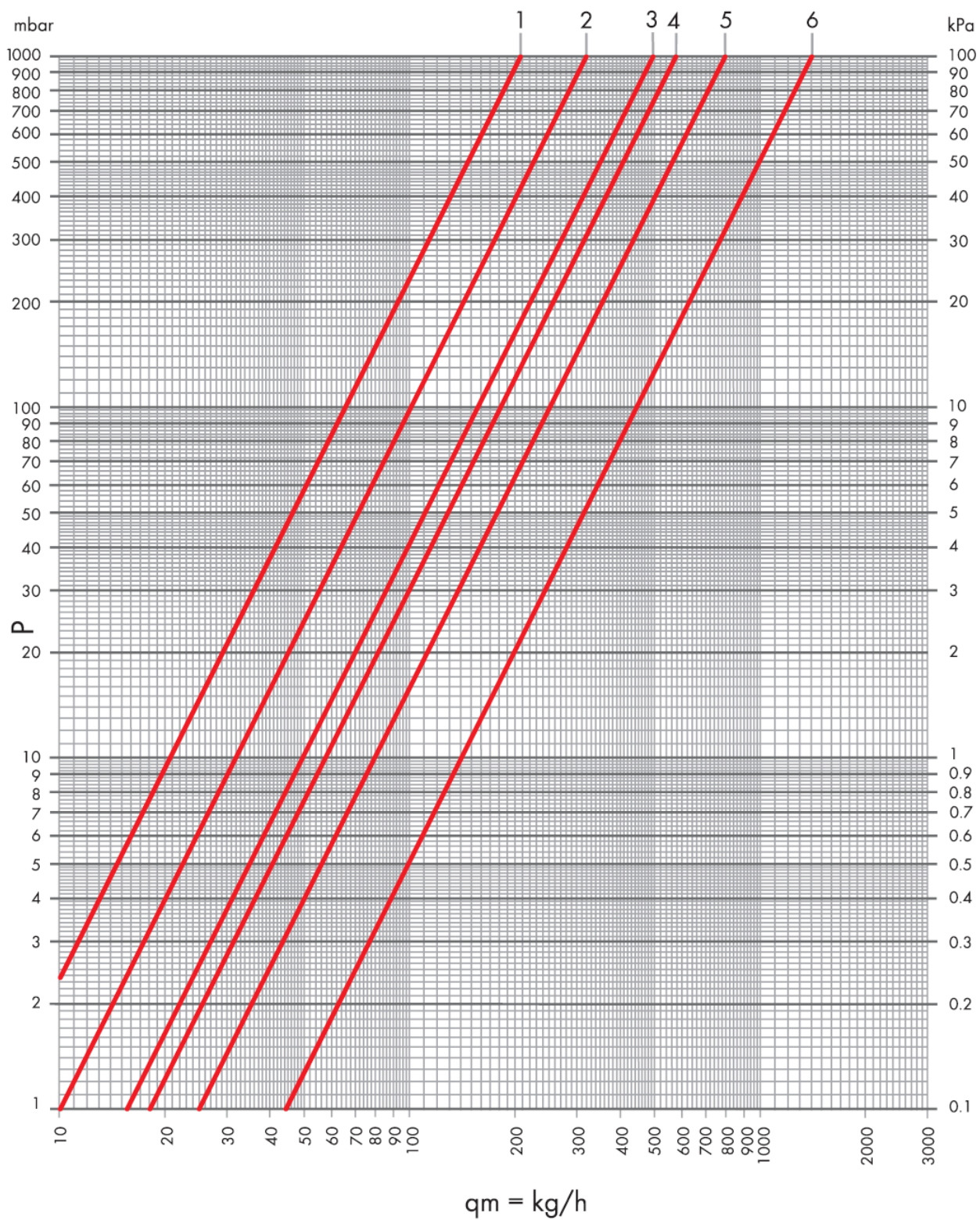
Curva	Kv	Kv Δt 1°C	Kv Δt 2°C	Articoli
1	0.12	0.10	0.11	Valvole diritte DN10 e DN15
2	0.30	0.20	0.25	
3	0.43	0.24	0.36	
4	0.52	0.24	0.37	
5	0.72	0.24	0.40	
6	1.21	0.29	0.49	

Caratteristiche idrauliche



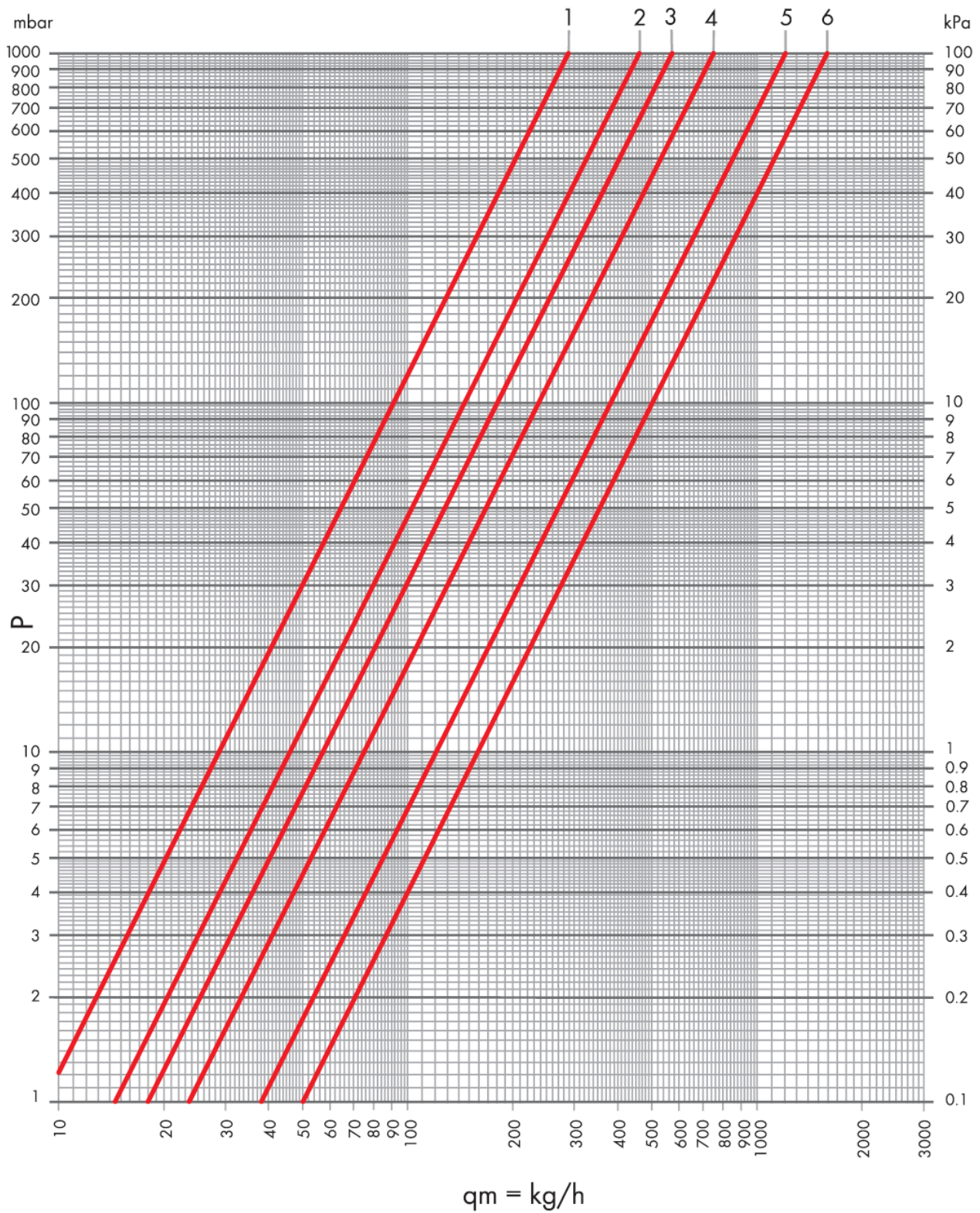
Curva	Kv	Kv Δt 1°C	Kv Δt 2°C	Articoli
1	0.23	0.16	0.19	Valvole diritte DN20
2	0.39	0.22	0.25	
3	0.63	0.25	0.36	
4	0.87	0.29	0.41	
5	1.02	0.30	0.50	
6	1.34	0.31	0.52	

Caratteristiche idrauliche



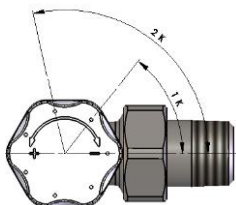
Curva	Kv	Kv Δt 1°C	Kv Δt 2°C	Articoli
1	0.21	0.15	0.19	Valvole squadra DN10 e DN15
2	0.32	0.22	0.25	
3	0.49	0.24	0.36	
4	0.57	0.24	0.37	
5	0.79	0.24	0.40	
6	1.39	0.32	0.55	

Caratteristiche idrauliche



Curva	Kv	Kv Δt 1°C	Kv Δt 2°C	Articoli
1	0.29	0.15	0.19	Valvole squadra DN20
2	0.49	0.20	0.25	
3	0.57	0.24	0.36	
4	0.75	0.26	0.41	
5	1.20	0.31	0.55	
6	1.58	0.32	0.56	

Istruzioni operative



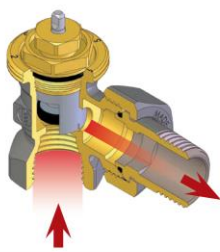
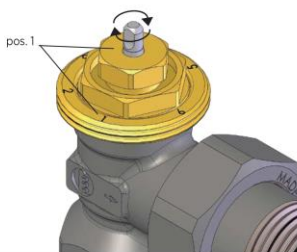
- **CAPPUCCIO DI PROTEZIONE:** Protegge la filettatura durante il montaggio e consente la completa chiusura della valvola. Consente la taratura all'alzata nominale, per ottenerla si procede nel seguente modo:
 - Avvitare il cappuccio fino alla completa chiusura della valvola ma senza forzare;
 - Tracciare sul corpo della valvola una linea di riferimento in corrispondenza di una delle tacche del cappuccio;
 - Svitare il cappuccio di 2 tacche.



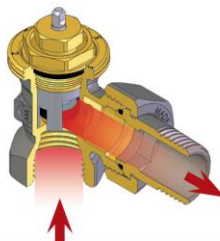
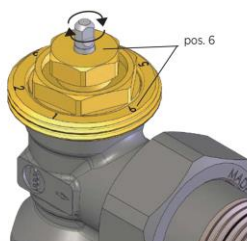
- **TENUTA SULLO STELO:** Il sistema di tenuta può essere facilmente sostituito senza svuotare l'impianto:
 - Svitare la ghiera con testa esagonale con una chiave 13 mm;



- Togliere l'o-ring "A", pulire l'asta in inox inserire un nuovo o-ring "A";
- Montare la ghiera avvitando a fondo.



- **REGOLAZIONE DELLA PORTATA:** Per regolare la massima portata della valvola si deve agire nel seguente modo:
 - Allineare la tacca di riferimento "B" presente sull'asta in acciaio inox con una delle posizioni stampate sul corpo della valvola.



- **ATTENZIONE:** dopo avere eseguito il collaudo di tenuta dell'impianto si raccomanda di togliere la pressione. Una differenza di pressione fra entrata e uscita della valvola maggiore di 1 bar potrebbe causare la fuoriuscita dell'o-ring di tenuta.

Voci di capitolato

RD 201

Valvola radiatore diritta termostattizzabile o elettrocomandabile con cappuccio di protezione in ABS bianco. Attacco per tubo ferro da 3/8" F, 1/2" F e 3/4" F conforme ISO 228/1. Attacco al radiatore preguarnito con o-ring in EPDM perossidico e filettatura conica DIN 2999 da 3/8" M, 1/2" M e 3/4" M. Corpo in ottone CW617N nichelato. Doppia tenuta o-ring in EPDM perossidico sull'asta in acciaio inox AISI 316. Temperatura massima di esercizio 120 °C, pressione massima 10 bar, pressione differenziale 1 bar.

RS 202

Valvola radiatore squadra termostattizzabile o elettrocomandabile con cappuccio di protezione in ABS bianco. Attacco per tubo ferro da 3/8" F, 1/2" F e 3/4" F conforme ISO 228/1. Attacco al radiatore preguarnito con o-ring in EPDM perossidico e filettatura conica DIN 2999 da 3/8" M, 1/2" M e 3/4" M. Corpo in ottone CW617N nichelato. Doppia tenuta o-ring in EPDM perossidico sull'asta in acciaio inox AISI 316. Temperatura massima di esercizio 120 °C, pressione massima 10 bar, pressione differenziale 1 bar.

RD 205

Valvola radiatore diritta termostattizzabile o elettrocomandabile con cappuccio di protezione in ABS bianco. Attacco per tubo ferro da 3/8" F, 1/2" F e 3/4" F conforme ISO 228/1. Attacco al radiatore preguarnito con o-ring in EPDM perossidico da 3/8" M, 1/2" M e 3/4" M, filetto cilindrico e o-ring per tenuta sul radiatore. Corpo in ottone CW617N nichelato. Doppia tenuta o-ring in EPDM perossidico sull'asta in acciaio inox AISI 316. Temperatura massima di esercizio 120 °C, pressione massima 10 bar, pressione differenziale 1 bar.

RS 206

Valvola radiatore squadra termostattizzabile o elettrocomandabile con cappuccio di protezione in ABS bianco. Attacco per tubo ferro da 3/8" F, 1/2" F e 3/4" F conforme ISO 228/1. Attacco al radiatore preguarnito con o-ring in EPDM perossidico da 3/8" M, 1/2" M e 3/4" M, filetto cilindrico e o-ring per tenuta sul radiatore. Corpo in ottone CW617N nichelato. Doppia tenuta o-ring in EPDM perossidico sull'asta in acciaio inox AISI 316. Temperatura massima di esercizio 120 °C, pressione massima 10 bar, pressione differenziale 1 bar.

RD 211

Valvola radiatore diritta termostattizzabile o elettrocomandabile con cappuccio di protezione in ABS bianco. Attacco per tubo rame, plastica e multistrato da W24x19 fil". Attacco al radiatore preguarnito con o-ring in EPDM perossidico e filettatura conica DIN 2999 da 3/8" M e 1/2" M. Corpo in ottone CW617N nichelato. Doppia tenuta o-ring in EPDM perossidico sull'asta in acciaio inox AISI 316. Temperatura massima di esercizio 120 °C, pressione massima 10 bar, pressione differenziale 1 bar.

RS 212

Valvola radiatore squadra termostattizzabile o elettrocomandabile con cappuccio di protezione in ABS bianco. Attacco per tubo rame, plastica e multistrato da W24x19 fil". Attacco al radiatore preguarnito con o-ring in EPDM perossidico e filettatura conica DIN 2999 da 3/8" M e 1/2" M. Corpo in ottone CW617N nichelato. Doppia tenuta o-ring in EPDM perossidico sull'asta in acciaio inox AISI 316. Temperatura massima di esercizio 120 °C, pressione massima 10 bar, pressione differenziale 1 bar.

RD 208

Valvola radiatore diritta termostattizzabile o elettrocomandabile con cappuccio di protezione in ABS bianco. Attacco per tubo rame, plastica e multistrato da W24x19 fil". Attacco al radiatore preguarnito con o-ring in EPDM perossidico da 3/8" M e 1/2" M, filetto cilindrico e o-ring per tenuta sul radiatore. Corpo in ottone CW617N nichelato. Doppia tenuta o-ring in EPDM perossidico sull'asta in acciaio inox AISI 316. Temperatura massima di esercizio 120 °C, pressione massima 10 bar, pressione differenziale 1 bar.

RS 209

Valvola radiatore squadra termostattizzabile o elettrocomandabile con cappuccio di protezione in ABS bianco. Attacco per tubo rame, plastica e multistrato da W24x19 fil". Attacco al radiatore preguarnito con o-ring in EPDM perossidico da 3/8" M e 1/2" M, filetto cilindrico e o-ring per tenuta sul radiatore. Corpo in ottone CW617N nichelato. Doppia tenuta o-ring in EPDM perossidico sull'asta in acciaio inox AISI 316. Temperatura massima di esercizio 120 °C, pressione massima 10 bar, pressione differenziale 1 bar.

RD 211/A

Valvola radiatore diritta termostattizzabile o elettrocomandabile con cappuccio di protezione in ABS bianco. Attacco per tubo rame, plastica e multistrato da 3/4" M con sede Eurocono. Attacco al radiatore preguarnito con o-ring in EPDM perossidico e filettatura conica DIN 2999 da 3/8" M e 1/2" M. Corpo in ottone CW617N nichelato. Doppia tenuta o-ring in EPDM perossidico sull'asta in acciaio inox AISI 316. Temperatura massima di esercizio 120 °C, pressione massima 10 bar, pressione differenziale 1 bar.

RS 212/A

Valvola radiatore squadra termostattizzabile o elettrocomandabile con cappuccio di protezione in ABS bianco. Attacco per tubo rame, plastica e multistrato 3/4" M con sede Eurocono. Attacco al radiatore preguarnito con o-ring in EPDM perossidico e filettatura conica DIN 2999 da 3/8" M e 1/2" M. Corpo in ottone CW617N nichelato. Doppia tenuta o-ring in EPDM perossidico

sull'asta in acciaio inox AISI 316. Temperatura massima di esercizio 120 °C, pressione massima 10 bar, pressione differenziale 1 bar.

RD 208/A

Valvola radiatore diritta termostattizzabile o elettrocomandabile con cappuccio di protezione in ABS bianco. Attacco per tubo rame, plastica e multistrato da 3/4" M con sede Eurocono. Attacco al radiatore preguarnito con o-ring in EPDM perossidico da 3/8" M e 1/2" M, filetto cilindrico e o-ring per tenuta sul radiatore. Corpo in ottone CW617N nichelato. Doppia tenuta o-ring in EPDM perossidico sull'asta in acciaio inox AISI 316. Temperatura massima di esercizio 120 °C, pressione massima 10 bar, pressione differenziale 1 bar.

RS 209/A

Valvola radiatore squadra termostattizzabile o elettrocomandabile con cappuccio di protezione in ABS bianco. Attacco per tubo rame, plastica e multistrato da 3/4" M con sede Eurocono. Attacco al radiatore preguarnito con o-ring in EPDM perossidico da 3/8" M e 1/2" M, filetto cilindrico e o-ring per tenuta sul radiatore. Corpo in ottone CW617N nichelato. Doppia tenuta o-ring in EPDM perossidico sull'asta in acciaio inox AISI 316. Temperatura massima di esercizio 120 °C, pressione massima 10 bar, pressione differenziale 1 bar.

RD 2501

Valvola radiatore diritta termostattizzabile o elettrocomandabile comando manuale a rotazione folle antisvitamento in ABS bianco. Attacco per tubo ferro da 3/8" F, 1/2" F e 3/4" F conforme ISO 228/1. Attacco al radiatore preguarnito con o-ring in EPDM perossidico e filettatura conica DIN 2999 da 3/8" M, 1/2" M e 3/4" M. Corpo in ottone CW617N nichelato. Doppia tenuta o-ring in EPDM perossidico sull'asta in acciaio inox AISI 316. Temperatura massima di esercizio 120 °C, pressione massima 10 bar, pressione differenziale 1 bar.

RS 2502

Valvola radiatore squadra termostattizzabile o elettrocomandabile con comando manuale a rotazione folle antisvitamento in ABS bianco. Attacco per tubo ferro da 3/8" F, 1/2" F e 3/4" F conforme ISO 228/1. Attacco al radiatore preguarnito con o-ring in EPDM perossidico e filettatura conica DIN 2999 da 3/8" M, 1/2" M e 3/4" M. Corpo in ottone CW617N nichelato. Doppia tenuta o-ring in EPDM perossidico sull'asta in acciaio inox AISI 316. Temperatura massima di esercizio 120 °C, pressione massima 10 bar, pressione differenziale 1 bar.

RD 2505

Valvola radiatore diritta termostattizzabile o elettrocomandabile con comando manuale a rotazione folle antisvitamento in ABS bianco. Attacco per tubo ferro da 3/8" F e 1/2" F conforme ISO 228/1. Attacco al radiatore preguarnito con o-ring in EPDM perossidico da 3/8" M, 1/2" M e 3/4" M, filetto cilindrico e o-ring per tenuta sul radiatore. Corpo in ottone CW617N nichelato. Doppia tenuta o-ring in EPDM perossidico sull'asta in acciaio inox AISI 316. Temperatura massima di esercizio 120 °C, pressione massima 10 bar, pressione differenziale 1 bar.

RS 2506

Valvola radiatore squadra termostattizzabile o elettrocomandabile con comando manuale a rotazione folle antisvitamento in ABS bianco. Attacco per tubo ferro da 3/8" F e 1/2" F conforme ISO 228/1. Attacco al radiatore preguarnito con o-ring in EPDM perossidico da 3/8" M, 1/2" M e 3/4" M, filetto cilindrico e o-ring per tenuta sul radiatore. Corpo in ottone CW617N nichelato. Doppia tenuta o-ring in EPDM perossidico sull'asta in acciaio inox AISI 316. Temperatura massima di esercizio 120 °C, pressione massima 10 bar, pressione differenziale 1 bar.

RD 2511

Valvola radiatore diritta termostattizzabile o elettrocomandabile con comando manuale a rotazione folle antisvitamento in ABS bianco. Attacco per tubo rame, plastica e multistrato da W24x19 fil". Attacco al radiatore preguarnito con o-ring in EPDM perossidico e filettatura conica DIN 2999 da 3/8" M e 1/2" M. Corpo in ottone CW617N nichelato. Doppia tenuta o-ring in EPDM perossidico sull'asta in acciaio inox AISI 316. Temperatura massima di esercizio 120 °C, pressione massima 10 bar, pressione differenziale 1 bar.

RS 2512

Valvola radiatore squadra termostattizzabile o elettrocomandabile con comando manuale a rotazione folle antisvitamento in ABS bianco. Attacco per tubo rame, plastica e multistrato da W24x19 fil". Attacco al radiatore preguarnito con o-ring in EPDM perossidico e filettatura conica DIN 2999 da 3/8" M e 1/2" M. Corpo in ottone CW617N nichelato. Doppia tenuta o-ring in EPDM perossidico sull'asta in acciaio inox AISI 316. Temperatura massima di esercizio 120 °C, pressione massima 10 bar, pressione differenziale 1 bar.

RD 2508

Valvola radiatore diritta termostattizzabile o elettrocomandabile con comando manuale a rotazione folle antisvitamento in ABS bianco. Attacco per tubo rame, plastica e multistrato da W24x19 fil". Attacco al radiatore preguarnito con o-ring in EPDM perossidico da 3/8" M e 1/2" M, filetto cilindrico e o-ring per tenuta sul radiatore. Corpo in ottone CW617N nichelato. Doppia tenuta o-ring in EPDM perossidico sull'asta in acciaio inox AISI 316. Temperatura massima di esercizio 120 °C, pressione massima 10 bar, pressione differenziale 1 bar.

RS 2509

Valvola radiatore squadra termostattizzabile o elettrocomandabile con comando manuale a rotazione folle antisvitamento in ABS bianco. Attacco per tubo rame, plastica e multistrato da W24x19 fil". Attacco al radiatore preguarnito con o-ring in EPDM

perossidico da 3/8" e 1/2", filetto cilindrico e o-ring per tenuta sul radiatore. Corpo in ottone CW617N nichelato. Doppia tenuta o-ring in EPDM perossidico sull'asta in acciaio inox AISI 316. Temperatura massima di esercizio 120 °C, pressione massima 10 bar, pressione differenziale 1 bar.

RD 2508/A

Valvola radiatore diritta termostattizzabile o elettrocomandabile con comando manuale a rotazione folle antisvitamento in ABS bianco. Attacco per tubo rame, plastica e multistrato da 3/4" con sede eurocono. Attacco al radiatore preguarnito con o-ring in EPDM perossidico da 3/8" e 1/2", filetto cilindrico e o-ring per tenuta sul radiatore. Corpo in ottone CW617N nichelato. Doppia tenuta o-ring in EPDM perossidico sull'asta in acciaio inox AISI 316. Temperatura massima di esercizio 120 °C, pressione massima 10 bar, pressione differenziale 1 bar.

RS 2509/A

Valvola radiatore squadra termostattizzabile o elettrocomandabile con comando manuale a rotazione folle antisvitamento in ABS bianco. Attacco per tubo rame, plastica e multistrato da 3/4" con sede eurocono. Attacco al radiatore preguarnito con o-ring in EPDM perossidico da 3/8" e 1/2", filetto cilindrico e o-ring per tenuta sul radiatore. Corpo in ottone CW617N nichelato. Doppia tenuta o-ring in EPDM perossidico sull'asta in acciaio inox AISI 316. Temperatura massima di esercizio 120 °C, pressione massima 10 bar, pressione differenziale 1 bar.

RD 2511/A

Valvola radiatore diritta termostattizzabile o elettrocomandabile con comando manuale a rotazione folle antisvitamento in ABS bianco. Attacco per tubo rame, plastica e multistrato da 3/4" con sede Eurocono. Attacco al radiatore preguarnito con o-ring in EPDM perossidico e filettatura conica DIN 2999 da 1/2". Corpo in ottone CW617N nichelato. Doppia tenuta o-ring in EPDM perossidico sull'asta in acciaio inox AISI 316. Temperatura massima di esercizio 120 °C, pressione massima 10 bar, pressione differenziale 1 bar.

RS 2512/A

Valvola radiatore squadra termostattizzabile o elettrocomandabile con comando manuale a rotazione folle antisvitamento in ABS bianco. Attacco per tubo rame, plastica e multistrato 3/4" con sede Eurocono. Attacco al radiatore preguarnito con o-ring in EPDM perossidico e filettatura conica DIN 2999 da 3/8" e 1/2". Corpo in ottone CW617N nichelato. Doppia tenuta o-ring in EPDM perossidico sull'asta in acciaio inox AISI 316. Temperatura massima di esercizio 120 °C, pressione massima 10 bar, pressione differenziale 1 bar.

M 320

Valvola radiatore a corpo reverso termostattizzabile o elettrocomandabile con cappuccio di protezione in ABS bianco. Attacco per tubo rame, plastica e multistrato da W24x19 fil". Attacco al radiatore preguarnito con o-ring in EPDM perossidico e filettatura conica DIN 2999 da 1/2". Corpo in ottone CW617N nichelato. Doppia tenuta o-ring in EPDM perossidico sull'asta in acciaio inox AISI 316. Temperatura massima di esercizio 120 °C, pressione massima 10 bar, pressione differenziale 1 bar.

M 320/A

Valvola radiatore a corpo termostattizzabile o elettrocomandabile con cappuccio di protezione in ABS bianco. Attacco per tubo rame, plastica e multistrato da 3/4" con sede Eurocono. Attacco al radiatore preguarnito con o-ring in EPDM perossidico e filettatura conica DIN 2999 da 1/2". Corpo in ottone CW617N nichelato. Doppia tenuta o-ring in EPDM perossidico sull'asta in acciaio inox AISI 316. Temperatura massima di esercizio 120 °C, pressione massima 10 bar, pressione differenziale 1 bar.

M 330

Valvola radiatore a corpo reverso termostattizzabile o elettrocomandabile con comando manuale a rotazione folle antisvitamento in ABS bianco. Attacco per tubo rame, plastica e multistrato da W24x19 fil". Attacco al radiatore preguarnito con o-ring in EPDM perossidico e filettatura conica DIN 2999 da 1/2". Corpo in ottone CW617N nichelato. Doppia tenuta o-ring in EPDM perossidico sull'asta in acciaio inox AISI 316. Temperatura massima di esercizio 120 °C, pressione massima 10 bar, pressione differenziale 1 bar.

M 330/A

Valvola radiatore a corpo reverso termostattizzabile o elettrocomandabile con comando manuale a rotazione folle antisvitamento in ABS bianco. Attacco per tubo rame, plastica e multistrato da 3/4" con sede Eurocono. Attacco al radiatore preguarnito con o-ring in EPDM perossidico e filettatura conica DIN 2999 da 1/2". Corpo in ottone CW617N nichelato. Doppia tenuta o-ring in EPDM perossidico sull'asta in acciaio inox AISI 316. Temperatura massima di esercizio 120 °C, pressione massima 10 bar, pressione differenziale 1 bar.

M 322

Valvola radiatore a corpo reverso termostattizzabile o elettrocomandabile con cappuccio di protezione in ABS bianco. Attacco per tubo ferro da 1/2" conforme ISO 228/1. Attacco al radiatore preguarnito con o-ring in EPDM perossidico e filettatura conica DIN 2999 da 1/2". Corpo in ottone CW617N nichelato. Doppia tenuta o-ring in EPDM perossidico sull'asta in acciaio inox AISI 316. Temperatura massima di esercizio 120 °C, pressione massima 10 bar, pressione differenziale 1 bar.

M 332

Valvola radiatore a corpo reverso termostattizzabile o elettrocomandabile con comando manuale a rotazione folle antisvitamento in ABS bianco. Attacco per tubo ferro da 1/2" conforme ISO 228/1. Attacco al radiatore preguarnito con o-ring in EPDM perossidico e filettatura conica DIN 2999 da 1/2". Corpo in ottone CW617N nichelato. Doppia tenuta o-ring in EPDM perossidico sull'asta in acciaio inox AISI 316. Temperatura massima di esercizio 120 °C, pressione massima 10 bar, pressione



Luxor S.p.A.

Sede amministrativa, stabilimento e uffici commerciali:

Administrative office, factory and commercial office:

Tel.: 030-9961161 – Fax: 030-9961165

info@luxor.it – www.luxor.it

via Madonnina, 94 – 25018 Montichiari - (BS) Italy

*Luxor si riserva il diritto di apportare miglioramenti e modifiche ai prodotti descritti ed ai relativi dati tecnici in qualsiasi momento e senza preavviso -
Luxor reserves the right to ameliorate and modify the above products and their technical data at any time and without notice*