

Технический паспорт изделия



Производитель:

Luxor SpA sede legale - legal office

via Zanardelli, 88 25013 Carpenedolo-Bs Italia



Клапан (вентиль) настроечный радиаторный

DD 121 3/8; DD 125 3/8; DD 131 3/8; DD 138 3/8; DD 138/A 3/8; DD 121 1/2;
DD 125 1/2; DD 131 1/2; DD 138 1/2; DD 131/A 1/2; DD, 138/A 1/2

Паспорт разработан в соответствии с требованиями ГОСТ 2.601

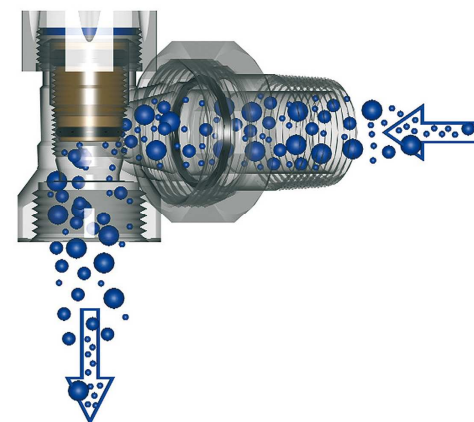
Описание

Настроечный радиаторный клапан (вентиль) предназначен для настройки расхода теплоносителя через отопительные приборы (радиаторы, калориферные установки, конвекторы с вентиляторами) в системах отопления с применением стальных, медных, многослойных труб и труб из полимерных материалов: PEX, PP, PB, и т.д. Может использоваться для отключения отдельного отопительного прибора в случае технического обслуживания или демонтажа прибора без опорожнения системы.

Клапаны серии EASY – обладают высокими гидродинамическими характеристиками. Регулировочный клапан находится под защитным колпачком белого цвета. На радиаторах где установлены такие клапаны, возможно произвести регулировку расхода теплоносителя.

Принцип работы

Регулировка расхода производится фигурным ключом в соответствии с данными графиков пропускной способности путём ограничения подъёма затвора.

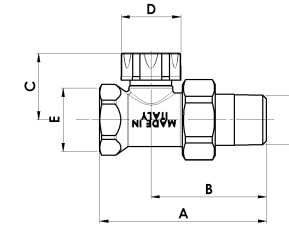


Технические характеристики

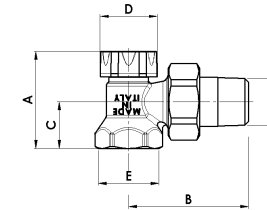
| | |
|-----------------------------------|--------|
| Максимальное рабочее давление: | 10 bar |
| Максимальная рабочая температура: | 120 °C |
| Максимальный перепад давления: | 1 bar |

Применяемые материалы

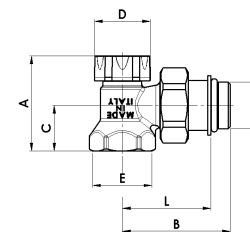
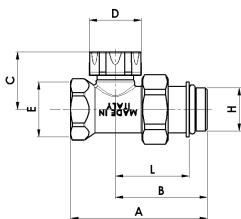
| | |
|-----------------------------|--------------------------------|
| Материал корпуса клапана: | CW 617 N UNI-EN 12165-98 |
| Материал затвора: | CW 614 N UNI-EN 12164-98 |
| Материал уплотнений: | EPDM пероксидной полимеризации |
| Материал плоской прокладки: | FASIT |
| Материал колпачка: | ABS цвет белый RAL9010 |
| Гальваническая обработка: | Никелированное покрытие |



| артикул: | | DD 121 | | | | | | | | |
|-------------|----------|------------------------------|----|----|----|------|---|------|---|---|
| описание: | | Прямой регулировочный клапан | | | | | | | | |
| соединение: | | Для стальных труб | | | | | | | | |
| Код | Размер | A | B | C | D | E | F | G | H | L |
| 11261700 | DN10 3/8 | 65 | 45 | 28 | 25 | G3/8 | - | R3/8 | - | - |
| 11262100 | DN15 1/2 | 69 | 48 | 27 | 25 | G1/2 | - | R1/2 | - | - |
| 11262700 | DN20 3/4 | 80 | 56 | 29 | 25 | G3/4 | - | R3/4 | - | - |

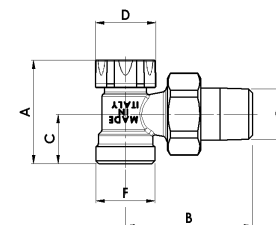
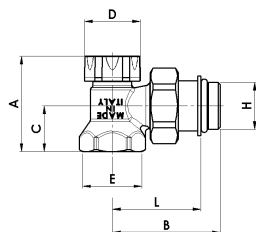


| артикул: | | DS 122 | | | | | | | | |
|-------------|----------|-------------------------------|----|----|----|------|---|------|---|---|
| описание: | | Угловой регулировочный клапан | | | | | | | | |
| соединение: | | Для стальных труб | | | | | | | | |
| Код | Размер | A | B | C | D | E | F | G | H | L |
| 11061700 | DN10 3/8 | 40 | 49 | 18 | 25 | G3/8 | - | R3/8 | - | - |
| 11062100 | DN15 1/2 | 42 | 52 | 20 | 25 | G1/2 | - | R1/2 | - | - |
| 11062700 | DN20 3/4 | 47 | 61 | 25 | 25 | G3/4 | - | R3/4 | - | - |



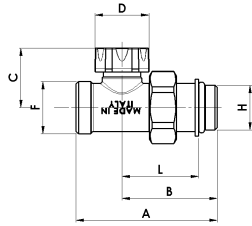
| артикул: | | DD 125 | | | | | | | | |
|-------------|----------|---|----|----|----|------|---|---|------|----|
| описание: | | Прямой регулировочный клапан с дополнительным уплотнением | | | | | | | | |
| соединение: | | Для стальных труб | | | | | | | | |
| Код | Размер | A | B | C | D | E | F | G | H | L |
| 11262117 | DN10 3/8 | 63 | 43 | 28 | 25 | G3/8 | - | - | G3/8 | 35 |
| 11262103 | DN15 1/2 | 64 | 43 | 27 | 25 | G1/2 | - | - | G1/2 | 35 |
| 11262703 | DN20 3/4 | 78 | 54 | 29 | 25 | G3/4 | - | - | G3/4 | 44 |

| артикул: | | DD 131 | | | | | | | | |
|-------------|----------|-------------------------------|----|----|----|---|---------|------|---|---|
| описание: | | Прямой регулировочный клапан | | | | | | | | |
| соединение: | | Для медных и пластиковых труб | | | | | | | | |
| Код | Размер | A | B | C | D | E | F | G | H | L |
| 11361700 | DN10 3/8 | 65 | 45 | 28 | 25 | - | M24 x19 | R3/8 | - | - |
| 11362100 | DN15 1/2 | 68 | 47 | 27 | 25 | - | M24 x19 | R1/2 | - | - |

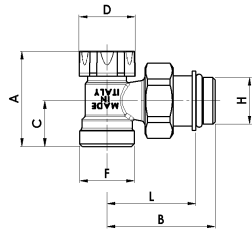


| артикул: | | DS 126 | | | | | | | | |
|-------------|----------|--|----|----|----|------|---|---|------|----|
| описание: | | Угловой регулировочный клапан с дополнительным уплотнением | | | | | | | | |
| соединение: | | Для стальных труб | | | | | | | | |
| Код | Размер | A | B | C | D | E | F | G | H | L |
| 11062117 | DN10 3/8 | 53 | 48 | 20 | 25 | G3/8 | - | - | G3/8 | 40 |
| 11062103 | DN15 1/2 | 57 | 49 | 23 | 25 | G1/2 | - | - | G1/2 | 41 |

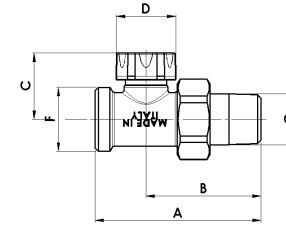
| артикул: | | DS 132 | | | | | | | | |
|-------------|----------|-------------------------------|----|----|----|---|---------|------|---|---|
| описание: | | Угловой регулировочный клапан | | | | | | | | |
| соединение: | | Для медных и пластиковых труб | | | | | | | | |
| Код | Размер | A | B | C | D | E | F | G | H | L |
| 11161700 | DN10 3/8 | 42 | 49 | 20 | 25 | - | M24 x19 | R3/8 | - | - |
| 11162100 | DN15 1/2 | 42 | 52 | 20 | 25 | - | M24 x19 | R1/2 | - | - |



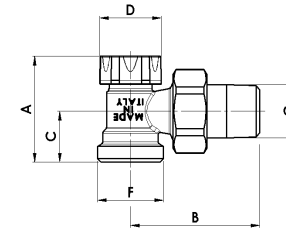
| артикул: | | DD 138 | | | | | | | | |
|-------------|----------|---|----|----|----|---|---------|---|------|----|
| описание: | | Прямой регулировочный клапан с дополнительным уплотнением | | | | | | | | |
| соединение: | | Для медных и пластиковых труб | | | | | | | | |
| Код | Размер | A | B | C | D | E | F | G | H | L |
| 11362117 | DN10 3/8 | 65 | 45 | 28 | 25 | - | M24 x19 | - | G3/8 | 35 |
| 11362103 | DN15 1/2 | 65 | 44 | 27 | 25 | - | M24 x19 | - | G1/2 | 35 |



| артикул: | | DS 139 | | | | | | | | |
|-------------|----------|--|----|----|----|---|--------|---|------|----|
| описание: | | Угловой регулировочный клапан с дополнительным уплотнением | | | | | | | | |
| соединение: | | Для медных и пластиковых труб | | | | | | | | |
| Код | Размер | A | B | C | D | E | F | G | H | L |
| 11162117 | DN10 3/8 | 42 | 49 | 20 | 25 | - | M24x19 | - | G3/8 | 40 |
| 11162103 | DN15 1/2 | 42 | 52 | 20 | 25 | - | M24x19 | - | G1/2 | 41 |



| артикул: | | DD 131/A | | | | | | | | |
|-------------|----------|------------------------------|----|----|----|---|---------|------|---|---|
| описание: | | Прямой регулировочный клапан | | | | | | | | |
| соединение: | | Тип евроконус | | | | | | | | |
| Код | Размер | A | B | C | D | E | F | G | H | L |
| - | - | - | - | - | - | - | - | - | - | - |
| 11362722 | DN15 1/2 | 69 | 48 | 28 | 25 | - | G3/4 EK | R1/2 | - | - |
| - | - | - | - | - | - | - | - | - | - | - |



| артикул: | | DS 132/A | | | | | | | | |
|-------------|----------|-------------------------------|----|----|----|---|---------|------|---|---|
| описание: | | Угловой регулировочный клапан | | | | | | | | |
| соединение: | | Тип евроконус | | | | | | | | |
| Код | Размер | A | B | C | D | E | F | G | H | L |
| - | - | - | - | - | - | - | - | - | - | - |
| 11162721 | DN15 1/2 | 42 | 52 | 20 | 25 | - | G3/4 EK | R1/2 | - | - |

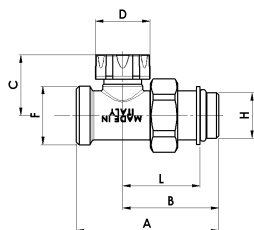
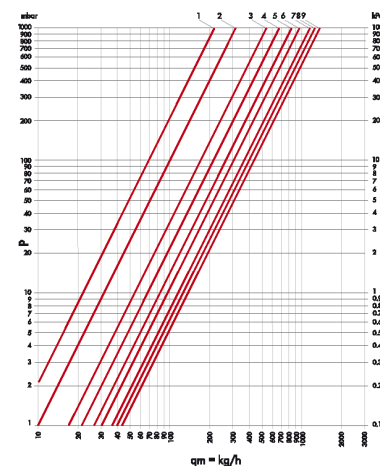
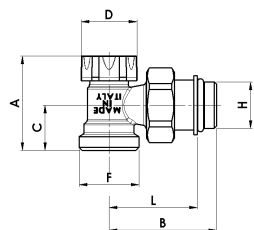


Диаграмма потери напора.



| артикул: | | DD 138/A | | | | | | | | |
|-------------|----------|---|----|----|----|---|------------|---|------|----|
| описание: | | Прямой регулировочный клапан с дополнительным уплотнением | | | | | | | | |
| соединение: | | Тип евроконус | | | | | | | | |
| Код | Размер | A | B | C | D | E | F | G | H | L |
| 11362717 | DN10 3/8 | 67 | 46 | 28 | 25 | - | G3/4 ЕК | - | G3/8 | 35 |
| 11362703 | DN15 1/2 | 65 | 44 | 28 | 25 | - | G3/4 ЕК | - | G1/2 | 35 |

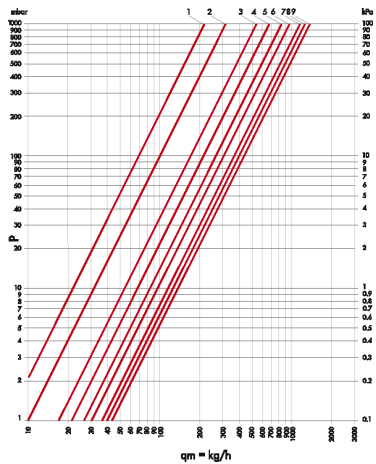


СЕРИИ

DD 121 3/8; DD 125 3/8; DD 131 3/8; DD 138 3/8; DD 138/A 3/8

| артикул: | | DS 139/A | | | | | | | | |
|-------------|----------|--|----|----|----|---|------------|---|------|----|
| описание: | | Угловой регулировочный клапан с дополнительным уплотнением | | | | | | | | |
| соединение: | | Тип евроконус | | | | | | | | |
| Код | Размер | A | B | C | D | E | F | G | H | L |
| 11162717 | DN10 3/8 | 42 | 50 | 20 | 25 | - | G3/4 ЕК | - | G3/8 | 39 |
| 11162703 | DN15 1/2 | 42 | 48 | 20 | 25 | - | G3/4 ЕК | - | G1/2 | 39 |

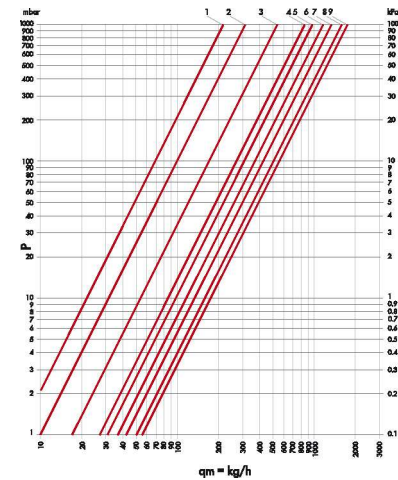
| Линия | N° оборотов | KV |
|-------|------------------|------|
| 1 | 1 | 0.22 |
| 2 | 1+1/2 | 0.32 |
| 3 | 2 | 0.53 |
| 4 | 2+1/2 | 0.68 |
| 5 | 3 | 0.84 |
| 6 | 3+1/2 | 0.97 |
| 7 | 4 | 1.14 |
| 8 | 4+1/2 | 1.25 |
| 9 | Полностью открыт | 1.34 |



СЕРИИ

DD 121 1/2; DD 125 1/2; DD 131 1/2; DD 138 1/2; DD 131/A 1/2; DD 138/A 1/2

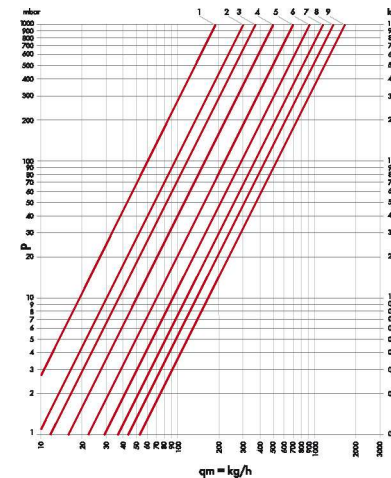
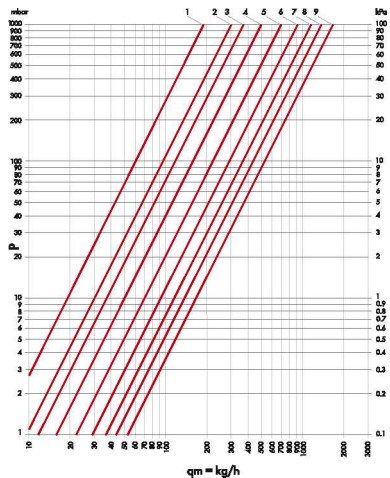
| Линия | № оборотов | KV |
|-------|------------------|------|
| 1 | 1 | 0.22 |
| 2 | 1+1/2 | 0.32 |
| 3 | 2 | 0.53 |
| 4 | 2+1/2 | 0.68 |
| 5 | 3 | 0.84 |
| 6 | 3+1/2 | 0.97 |
| 7 | 4 | 1.14 |
| 8 | 4+1/2 | 1.25 |
| 9 | Полностью открыт | 1.34 |



СЕРИИ

DD 121 3/4; DD 125 3/4

| Линия | № оборотов | KV |
|-------|------------------|------|
| 1 | 1 | 0.22 |
| 2 | 1+1/2 | 0.32 |
| 3 | 2 | 0.54 |
| 4 | 2+1/2 | 0.85 |
| 5 | 3 | 0.97 |
| 6 | 3+1/2 | 1.19 |
| 7 | 4 | 1.34 |
| 8 | 4+1/2 | 1.60 |
| 9 | Полностью открыт | 1.75 |



СЕРИИ

DS 122 3/8; DS 126 3/8; DS 132 3/8; DS 139 3/8; DS 139/A 3/8

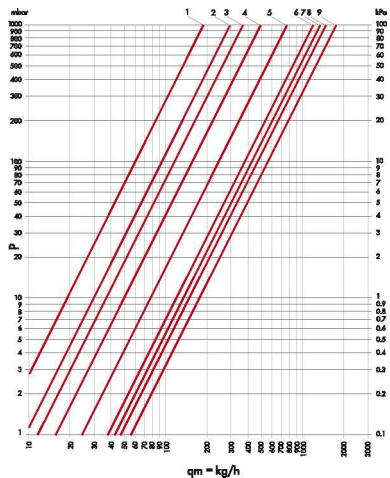
| Линия | № оборотов | KV |
|-------|------------------|------|
| 1 | 1 | 0.19 |
| 2 | 1+1/2 | 0.30 |
| 3 | 2 | 0.37 |
| 4 | 2+1/2 | 0.50 |
| 5 | 3 | 0.69 |
| 6 | 3+1/2 | 0.92 |
| 7 | 4 | 1.14 |
| 8 | 4+1/2 | 1.39 |
| 9 | Полностью открыт | 1.65 |

СЕРИИ

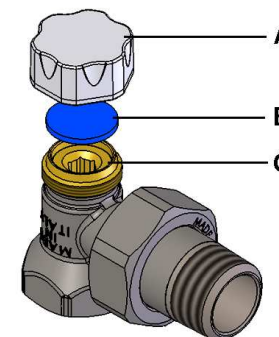
DS 122 1/2; DS 126 1/2; DS 132 1/2; DS 139 1/2; DS 132/A 1/2; DS

139/A 1/2

| Линия | № оборотов | KV |
|-------|------------------|------|
| 1 | 1 | 0.19 |
| 2 | 1+1/2 | 0.30 |
| 3 | 2 | 0.37 |
| 4 | 2+1/2 | 0.50 |
| 5 | 3 | 0.69 |
| 6 | 3+1/2 | 0.92 |
| 7 | 4 | 1.14 |
| 8 | 4+1/2 | 1.39 |
| 9 | Полностью открыт | 1.65 |



Инструкция по эксплуатации



| СЕРИИ | | |
|------------------------|------------------|------|
| DS 122 3/4; DS 126 3/4 | | |
| Линия | № оборотов | KV |
| 1 | 1 | 0.19 |
| 2 | 1+1/2 | 0.30 |
| 3 | 2 | 0.37 |
| 4 | 2+1/2 | 0.50 |
| 5 | 3 | 0.78 |
| 6 | 3+1/2 | 1.19 |
| 7 | 4 | 1.34 |
| 8 | 4+1/2 | 1.50 |
| 9 | Полностью открыт | 1.75 |

Для регулировки расхода теплоносителя:

Снимите колпачок ABS “А”;

Используйте ключ СН.6 который устанавливается в паз “С” для регулировки расхода;

Откройте клапан на определенное количество оборотов согласно графику;

Установите колпачок ABS “А”. и плоскую прокладку FASIT “В” на место

ВНИМАНИЕ: После выполнения опрессовки системы далее рекомендуется понизить давление. Перепад давления между входом и выходом клапана не должен быть больше 1 бара, чтобы не повредить уплотнительную прокладку на штоке клапана.

Меры безопасности

Не допускается использование изделия для давления и температуры среды, превышающие указанные в техническом условии. Во избежание несчастных случаев необходимо при монтаже и эксплуатации соблюдать общие требования безопасности по ГОСТ 12.2.06381. Коллектор должен использоваться строго по назначению в соответствии с указанием в технической документации.

Транспортировка и хранение

Транспортировка и хранение изделия осуществляется в соответствии с требованиями ГОСТ 21345– 78, ГОСТ 12.2.063– 81.

Утилизация

Утилизация изделия производится в соответствии с установленным на предприятии порядком (переплавка, захоронение, перепродажа), составленным в соответствии с Законами РФ №96ФЗ "Об охране атмосферного воздуха", №89ФЗ "Об отходах производства и потребления", №52ФЗ "Об санитарноэпидемиологическом благополучии населения", а также другими российскими и региональными нормами, актами, правилами, распоряжениями и пр., принятыми в использование указанных законов.

Сертификация

Изделие сертифицировано Госстандартом России в системе сертификации ГОСТ России. Имеется сертификат соответствия, а также санитарноэпидемиологическое заключение ЦГСЭН.

Гарантийные обязательства

Изготовитель предоставляет гарантию на изделие в соответствии с действующим законодательством РФ о защите прав потребителей сроком 5 лет с момента продажи. Претензии к качеству изделия могут быть предъявлены в течение гарантийного срока. Изготовитель гарантирует соответствие изделия техническим требованиям при соблюдении потребителем условий транспортировки, хранения, монтажа и эксплуатации. Гарантия распространяется только на дефекты, возникшие по вине завода изготовителя. Изготовитель не несёт ответственности за дефекты, возникшие вследствие нарушения правил эксплуатации, транспортировки, хранения, действия третьих лиц, воздействия непреодолимой силы (пожара, природной катастрофы, форсмажорных обстоятельств и т.п. иных посторонних факторов), а также вследствие нарушений требований, оговоренных в техническом паспорте, в том числе нарушений действующих нормативов, инструкций и сводов правил по монтажу и эксплуатации систем отопления и водоснабжения, принятых в РФ. Для предоставления гарантии или иных предусмотренных законом требований обязательно наличие сопроводительных документов (чек, квитанция, иные документы, подтверждающие дату и место покупки). Гарантийный талон действителен при наличии отметки о дате покупки, штампа торгующей организации и подписи продавца.

Гарантийный талон № _____

Наименование изделия: _____

Марка, артикул,
типоразмер: _____

Количество: _____

Наименование торгующей
организации: _____

Дата продажи: _____

Подпись продавца: _____

Штамп магазина

С условиями согласен.

Подпись покупателя:

