

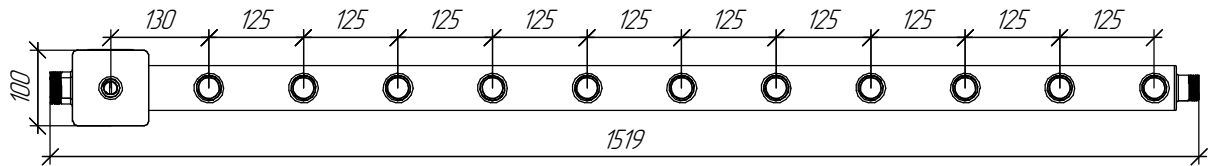
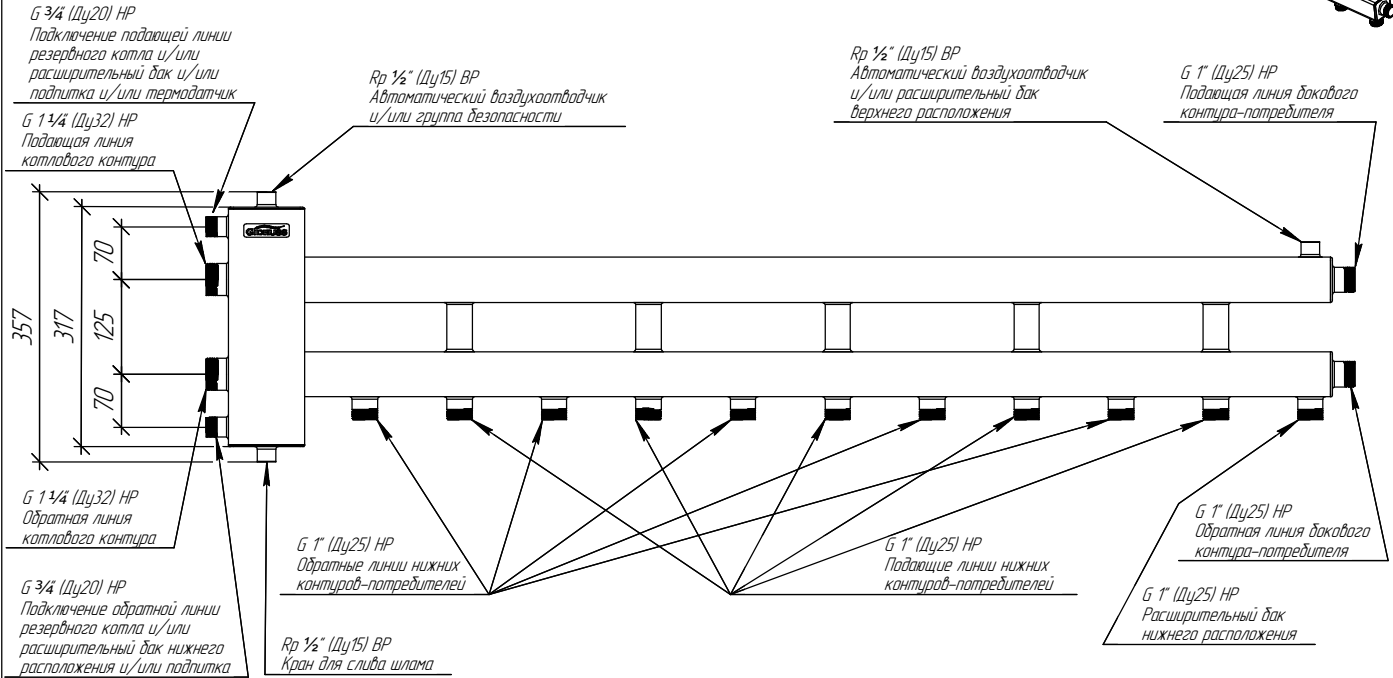
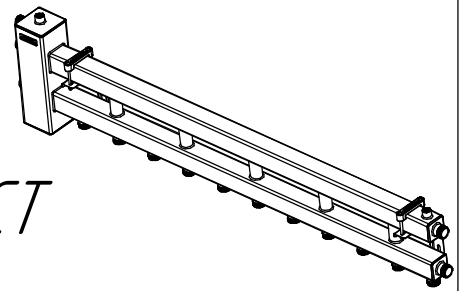
BMSS-100-6D.10



Boiler-Gas.ru

Перейти на сайт

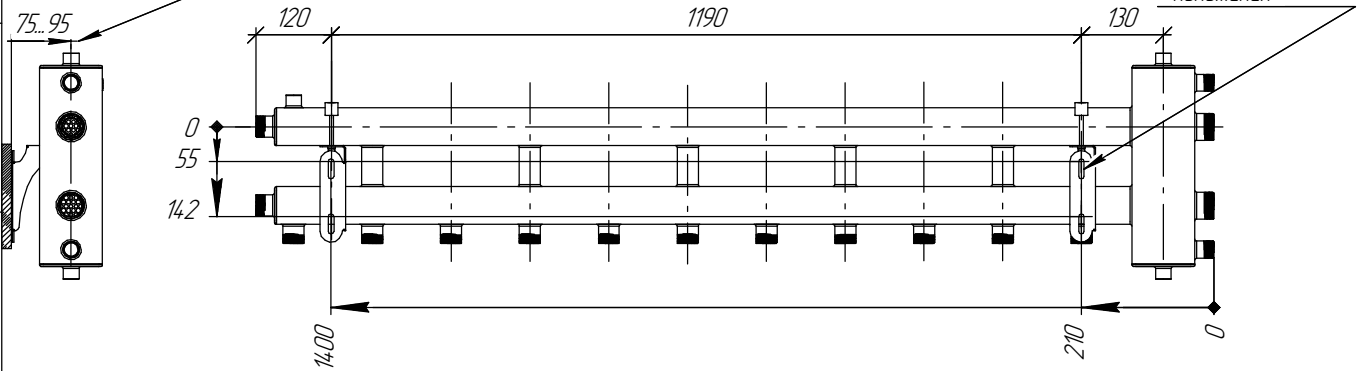
ТЕХНИЧЕСКИЙ ЛИСТ



Регулируемый вылет оси трубопроводов от стены

Монтажные размеры

Монтажные пазы для регулировки высоты и горизонтального положения



Основные характеристики

Рабочее давление, бар 10
 Материал изготовления коллектора Нержавеющая сталь 08X18H10T (AISI 304)
 Наружная поверхность Матовая полировка
 Упаковка Картонная коробка, защитные заглушки GIDRUSS
 Монтажные элементы в к-те поставки K.UF.17(60x60)

Арт. 1С 01006 10

Подп. и дата
Инв. № докл.
Взам. инв. №
Подп. и дата
Инв. № подл.

Изм.	Лист	№ докум.	Подп.	Дата
				30.07.2018

BMSS-100-6D.10

Лист