

# ГАРАНТИЙНЫЙ ТАЛОН № \_\_\_\_\_

Наименование товара **Фитинги резьбовые ELSEN METALIT**

## ELSEN

№	Артикул, марка, наименование	Количество
1		
2		
3		

Наименование и адрес торговой организации \_\_\_\_\_

Дата продажи \_\_\_\_\_ Подпись продавца \_\_\_\_\_

Штамп или печать  
торговой организации

Штамп о приемке

**С условиями гарантии СОГЛАСЕН:**

ПОКУПАТЕЛЬ \_\_\_\_\_  
ФИО, подпись

**Гарантийный срок - 60 месяцев со дня продажи**

По вопросам гарантийного ремонта, рекламаций и претензий к качеству изделий обращаться в сервисный центр по адресу: \_\_\_\_\_

**При предъявлении претензии к качеству товара, покупатель представляет следующие документы:**

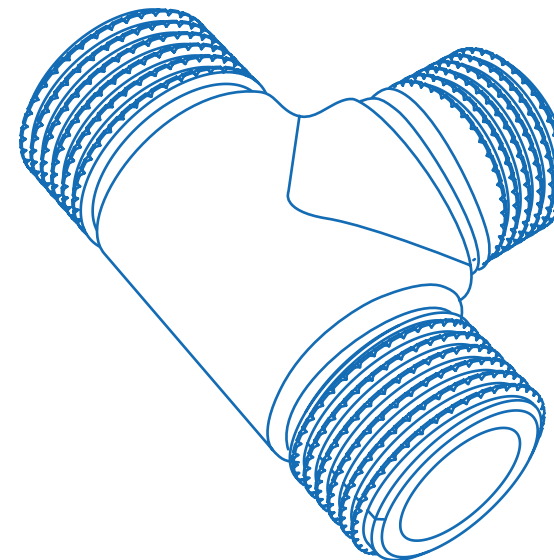
1. Заявление в произвольной форме, в котором указываются:
  - название организации или Ф.И.О покупателя, фактический адрес и контактные телефоны;
  - название и адрес организации, производившей монтаж;
  - основные параметры системы, в которой использовалось изделие;
  - краткое описание дефекта.
2. Документ, подтверждающий покупку изделия (накладная, квитанция).
3. Акт гидравлического испытания системы, в которой монтировалось изделие.
4. Настоящий заполненный гарантийный талон.

Отметка о возврате или обмене товара \_\_\_\_\_

Дата: « \_\_\_\_\_ » \_\_\_\_\_ 20\_\_ г. Подпись \_\_\_\_\_

ТЕХНИЧЕСКИЙ  
ПАСПОРТ ИЗДЕЛИЯ

## ELSEN



Производство: Италия



**Boiler-Gas.ru**  
Перейти на сайт

# ФИТИНГИ РЕЗЬБОВЫЕ METALIT

Артикул: EBF

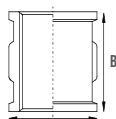
**1. НАЗНАЧЕНИЕ И ОБЛАСТЬ ПРИМЕНЕНИЯ**

Резьбовые фитинги используются для создания разъемных резьбовых соединений на трубопроводах холодного питьевого, хозяйственного и горячего водоснабжения, отопления, сжатого воздуха и на технологических трубопроводах, транспортирующих газы и жидкости, неагрессивные к материалу соединителей. Фитинги могут применяться на трубопроводах, выполненных из любого материала (сталь, медь, латунь, пластик, металлопластик, полипропилен).

**2. ТЕХНИЧЕСКИЕ ХАРАКТЕРИСТИКИ**

Наименование показателя	Значение показателя
Рабочее давление	16 атм.
Испытательное давление	25 атм.
Максимальная рабочая температура	150 °С
Марка латуни	CW617N-M(EN 12165)

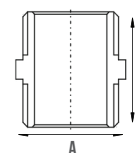
**3. АРТИКУЛЫ**



**МУФТА ЛАТУННАЯ СОЕДИНИТЕЛЬНАЯ**

применяется для соединения различных частей трубопровода с наружными резьбами.

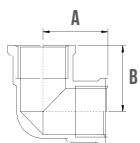
Артикул	Наименование	А, мм.	В, мм.	Упак., шт.	Вес, кг.
EBF16.38	Муфта ВВ, 3/8"	18	25	25	0,024
EBF16.12	Муфта ВВ, 1/2"	30	28	25	0,045
EBF16.34	Муфта ВВ, 3/4"	35	33	10	0,071
EBF16.10	Муфта ВВ, 1"	40	43	10	0,129
EBF16.114	Муфта ВВ, 1 1/4"	43	52	10	0,198
EBF16.112	Муфта ВВ, 1 1/2"	56	50	10	0,248
EBF16.20	Муфта ВВ, 2"	60	70	1	0,395
EBF17.1438	Муфта переходная ВВ, 1/4" x 3/8"	27	22	25	0,044
EBF17.3812	Муфта переходная ВВ, 3/8" x 1/2"	26	28	25	0,033
EBF17.1234	Муфта переходная ВВ, 1/2" x 3/4"	35	25	10	0,074
EBF17.1210	Муфта переходная ВВ, 1/2" x 1"	30	30	10	0,103
EBF17.3410	Муфта переходная ВВ, 3/4" x 1"	42	30	10	0,112
EBF17.10114	Муфта переходная ВВ, 1" x 1 1/4"	48	38	10	0,177
EBF17.114112	Муфта переходная ВВ, 1 1/4" x 1 1/2"	53	56	10	0,193
EBF17.11220	Муфта переходная ВВ, 1 1/2" x 2"	70	50	5	0,345



**НИПЕЛЬ ЛАТУННЫЙ**

применяется для соединения различных частей трубопровода с внутренними резьбами.

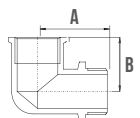
Артикул	Наименование	А, мм.	В, мм.	Упак., шт.	Вес, кг.
EBF15.14	Ниппель НН, 1/4"	25	10	25	0,014
EBF15.38	Ниппель НН, 3/8"	28	15	25	0,032
EBF15.12	Ниппель НН, 1/2"	30	20	25	0,034
EBF15.34	Ниппель НН, 3/4"	30	25	10	0,048
EBF15.10	Ниппель НН, 1"	35	35	10	0,117
EBF15.114	Ниппель НН, 1 1/4"	42	49	10	0,193
EBF15.112	Ниппель НН, 1 1/2"	45	42	5	0,201
EBF15.20	Ниппель НН, 2"	49	67	5	0,344
EBF29.114112	Ниппель переходной НН, 1 1/4" x 1 1/2"	45	48	5	0,227
EBF29.11420	Ниппель переходной НН, 1 1/4" x 2"	50	60	5	0,296
EBF29.11220	Ниппель переходной НН, 1 1/2" x 2"	47	67	5	0,368
EBF29.1438	Ниппель переходной НН, 1/4" x 3/8"	25	19	25	0,019
EBF29.1412	Ниппель переходной НН, 1/4" x 1/2"	29	20	25	0,028
EBF29.3812	Ниппель переходной НН, 3/8" x 1/2"	29	24	25	0,042
EBF29.1234	Ниппель переходной НН, 1/2" x 3/4"	30	25	10	0,072
EBF29.1210	Ниппель переходной НН, 1/2" x 1"	35	40	10	0,098
EBF29.3410	Ниппель переходной НН, 3/4" x 1"	37	41	10	0,111
EBF29.10114	Ниппель переходной НН, 1" x 1 1/4"	41	48	10	0,172
EBF29.10112	Ниппель переходной НН, 1" x 1 1/2"	48	50	5	0,189



### УГОЛЬНИК ЛАТУННЫЙ С ВНУТРЕННЕЙ РЕЗЬБОЙ

применяется для выполнения поворота трубопровода на 90°.

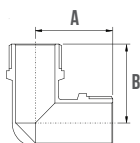
Артикул	Наименование	А, мм.	В, мм.	Упак., шт.	Вес, кг.
EBF11.12	Угольник 90° ВВ, 1/2"	25	25	10	0,089
EBF11.34	Угольник 90° ВВ, 3/4"	27	27	10	0,118
EBF11.10	Угольник 90° ВВ 1"	35	35	5	0,217
EBF11.114	Угольник 90° ВВ, 1 1/4"	45	45	5	0,349
EBF11.112	Угольник 90° ВВ, 1 1/2"	50	50	1	0,468
EBF11.20	Угольник 90° ВВ, 2"	60	60	10	0,62



### УГОЛЬНИК ЛАТУННЫЙ С ВНУТРЕННЕЙ И НАРУЖНОЙ РЕЗЬБОЙ

применяется для выполнения поворота трубопровода на 90°.

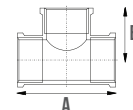
Артикул	Наименование	А, мм.	В, мм.	Упак., шт.	Вес, кг.
EBF12.12	Угольник 90° НВ, 1/2"	34	30	10	0,102
EBF12.34	Угольник 90° НВ, 3/4"	38	28	5	0,131
EBF12.10	Угольник 90° НВ 1"	45	35	5	0,235
EBF12.114	Угольник 90° НВ, 1 1/4"	57	38	5	0,333
EBF12.112	Угольник 90° НВ, 1 1/2"	65	50	1	0,458
EBF12.20	Угольник 90° НВ, 2"	67	75	10	0,666



### УГОЛЬНИК ЛАТУННЫЙ С НАРУЖНОЙ РЕЗЬБОЙ

применяется для выполнения поворота трубопровода на 90°.

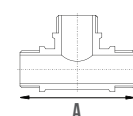
Артикул	Наименование	А, мм.	В, мм.	Упак., шт.	Вес, кг.
EBF10.12	Угольник 90° НН, 1/2"	25	25	10	0,083
EBF10.34	Угольник 90° НН, 3/4"	27	27	10	0,102
EBF10.10	Угольник 90° НН, 1"	40	40	10	0,171



### ТРОЙНИК С ВНУТРЕННЕЙ РЕЗЬБОЙ

Тройник латунный равнопроходной и переходной с внутренней резьбой применяется при слиянии и разделении потока в системах отопления и водоснабжения.

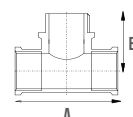
Артикул	Наименование	А, мм.	В, мм.	Упак., шт.	Вес, кг.
EBF07.12	Тройник ВВВ, 1/2"	46	20	10	0,095
EBF07.34	Тройник ВВВ, 3/4"	54	26	10	0,144
EBF07.10	Тройник ВВВ 1"	66	30	5	0,26
EBF07.114	Тройник ВВВ, 1 1/4"	85	45	5	0,434
EBF07.112	Тройник ВВВ, 1 1/2"	93	44	5	0,590
EBF03.341234	Тройник ВВВ переходной 3/4"x1/2"x3/4"	54	27	10	0,174
EBF03.101210	Тройник ВВВ переходной 1"x1/2"x1"	67	32	5	0,171
EBF03.103410	Тройник ВВВ переходной 1"x3/4"x1"	66	32	5	0,275



### ТРОЙНИК С НАРУЖНОЙ РЕЗЬБОЙ

Тройник латунный равнопроходной применяется при слиянии и разделении потока в системах отопления и водоснабжения.

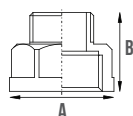
Артикул	Наименование	А, мм.	В, мм.	Упак., шт.	Вес, кг.
EBF06.12	Тройник ННН, 1/2"	59	30	10	0,114
EBF06.34	Тройник ННН, 3/4"	65	34	10	0,218



### ТРОЙНИК С НАРУЖНОЙ И ВНУТРЕННЕЙ РЕЗЬБОЙ

Тройник латунный равнопроходной применяется при слиянии и разделении потока в системах отопления и водоснабжения.

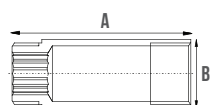
Артикул	Наименование	А, мм.	В, мм.	Упак., шт.	Вес, кг.
EBF09.12	Тройник НВН, 1/2"	58	25	10	0,107
EBF08.12	Тройник ВВВ, 1/2"	58	25	10	0,099
EBF08.34	Тройник ВВВ, 3/4"	55	25	10	0,164
EBF08.10	Тройник ВВВ, 1"	66	30	5	0,262



**ПЕРЕХОДНИК С НАРУЖНОЙ И ВНУТРЕННЕЙ РЕЗЬБОЙ**

Переходник латунный применяется для соединения труб, а также для присоединения к магистрали кранов, вентилей и другой запорно-регулирующей арматуры, с изменением резьбы.

Артикул	Наименование	А, мм.	В, мм.	Упак., шт.	Вес, кг.
EBF20.1234	Переходник НВ, 1/2" x 3/4"	36	30	10	0,081
EBF20.1210	Переходник НВ, 1/2" x 1"	42	32	10	0,101
EBF20.3410	Переходник НВ, 3/4" x 1"	42	32	10	0,090



**УДЛИНИТЕЛЬ С НАРУЖНОЙ И ВНУТРЕННЕЙ РЕЗЬБОЙ**

Удлинитель латунный с наружной и внутренней резьбой применяется для корректировки длины от 10 до 100 мм.

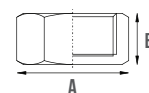
Артикул	Наименование	А, мм.	В, мм.	Упак., шт.	Вес, кг.
EBF13.12-10	Удлинитель НВ, 1/2" x 10	24	27	10	0,041
EBF13.12-15	Удлинитель НВ, 1/2" x 15	27	27	10	0,051
EBF13.12-20	Удлинитель НВ, 1/2" x 20	32	27	10	0,058
EBF13.12-25	Удлинитель НВ, 1/2" x 25	37	27	10	0,071
EBF13.12-30	Удлинитель НВ, 1/2" x 30	42	27	10	0,082
EBF13.12-40	Удлинитель НВ, 1/2" x 40	52	27	10	0,104
EBF13.12-50	Удлинитель НВ, 1/2" x 50	62	27	10	0,126
EBF13.12-60	Удлинитель НВ, 1/2" x 60	72	27	10	0,148
EBF13.12-80	Удлинитель НВ, 1/2" x 80	92	27	10	0,194
EBF13.12-100	Удлинитель НВ, 1/2" x 100	112	27	10	0,236
EBF13.34-10	Удлинитель НВ, 3/4" x 10	24	32	10	0,054
EBF13.34-15	Удлинитель НВ, 3/4" x 15	27	32	10	0,065
EBF13.34-20	Удлинитель НВ, 3/4" x 20	32	32	10	0,075
EBF13.34-25	Удлинитель НВ, 3/4" x 25	37	32	10	0,088
EBF13.34-30	Удлинитель НВ, 3/4" x 30	42	32	10	0,102
EBF13.34-40	Удлинитель НВ, 3/4" x 40	52	32	10	0,123
EBF13.34-50	Удлинитель НВ, 3/4" x 50	62	32	10	0,150
EBF13.34-60	Удлинитель НВ, 3/4" x 60	72	32	10	0,193
EBF13.34-80	Удлинитель НВ, 3/4" x 80	92	32	10	0,201
EBF13.34-100	Удлинитель НВ, 3/4" x 100	112	32	10	0,271



**УДЛИНИТЕЛЬ С НАРУЖНОЙ РЕЗЬБОЙ**

Удлинитель латунный с наружной резьбой применяется для корректировки длины от 50 до 200 мм.

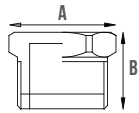
Артикул	Наименование	А, мм.	В, мм.	Упак., шт.	Вес, кг.
EBF14.12-50	Удлинитель НН, 1/2" x 50	50	21	10	0,006
EBF14.12-60	Удлинитель НН, 1/2" x 60	60	21	10	0,074
EBF14.12-80	Удлинитель НН, 1/2" x 80	80	21	10	0,104
EBF14.12-100	Удлинитель НН, 1/2" x 100	100	21	10	0,132
EBF14.12-120	Удлинитель НН, 1/2" x 120	120	21	10	0,161
EBF14.12-150	Удлинитель НН, 1/2" x 150	150	21	10	0,204
EBF14.12-200	Удлинитель НН, 1/2" x 200	200	21	10	0,275
EBF14.34-50	Удлинитель НН, 3/4" x 50	50	26	10	0,096
EBF14.34-60	Удлинитель НН, 3/4" x 60	60	26	10	0,112
EBF14.34-80	Удлинитель НН, 3/4" x 80	80	26	10	0,155
EBF14.34-100	Удлинитель НН, 3/4" x 100	100	26	10	0,200
EBF14.34-120	Удлинитель НН, 3/4" x 120	120	26	10	0,238
EBF14.34-150	Удлинитель НН, 3/4" x 150	150	26	10	0,303
EBF14.34-200	Удлинитель НН, 3/4" x 200	200	26	10	0,406
EBF14.1-50	Удлинитель НН, 1" x 50	50	33	10	0,117
EBF14.1-60	Удлинитель НН, 1" x 60	60	33	10	0,158
EBF14.1-80	Удлинитель НН, 1" x 80	80	33	10	0,199
EBF14.1-100	Удлинитель НН, 1" x 100	100	33	10	0,251



**ЗАГЛУШКА С ВНУТРЕННЕЙ РЕЗЬБОЙ**

Заглушка латунная с внутренней резьбой применяется в качестве комплектующих в системах отопления и водоснабжения.

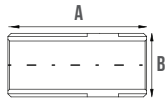
Артикул	Наименование	А, мм.	В, мм.	Упак., шт.	Вес, кг.
EBF02.12	Заглушка В, 1/2"	22	10	25	0,025
EBF02.34	Заглушка В, 3/4"	26	13	10	0,048
EBF02.10	Заглушка В, 1"	30	15	10	0,063
EBF02.114	Заглушка В, 1 1/4"	45	20	10	0,091
EBF02.112	Заглушка В, 1 1/2"	50	20	5	0,122



### ЗАГЛУШКА С НАРУЖНОЙ РЕЗЬБОЙ

Заглушка латунная с наружной резьбой применяется в качестве комплектующих в системах отопления и водоснабжения.

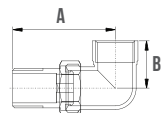
Артикул	Наименование	А, мм.	В, мм.	Упак., шт.	Вес, кг.
EBF01.12	Заглушка Н, 1/2"	20	25	25	0,022
EBF01.34	Заглушка Н, 3/4"	30	22	10	0,067
EBF01.10	Заглушка Н, 1"	35	25	10	0,081
EBF01.114	Заглушка Н, 1 1/4"	50	25	10	0,125
EBF01.112	Заглушка Н, 1 1/2"	50	27	5	0,164



### СГОН ПРЯМОЙ

Сгон латунный прямой применяется для монтажа кранов, вентилях и другой запорно-регулирующей арматуры к участку трубопровода.

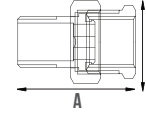
Артикул	Наименование	А, мм.	В, мм.	Упак., шт.	Вес, кг.
EBF28.12-100	Сгон прямой НН, 1/2" x 100	100	18	10	0,113
EBF28.12-150	Сгон прямой НН, 1/2" x 150	150	18	10	0,174
EBF28.34-100	Сгон прямой НН, 3/4" x 100	100	25	10	0,156
EBF28.34-150	Сгон прямой НН, 3/4" x 150	150	25	10	0,242
EBF28.10-100	Сгон прямой НН, 1" x 100	100	33	10	0,235
EBF28.10-150	Сгон прямой НН, 1" x 150	150	33	5	0,307



### СГОН УГЛОВОЙ АМЕРИКАНКА С ВНУТРЕННЕЙ И НАРУЖНОЙ РЕЗЬБОЙ

Сгон латунный угловой с американкой применяется для быстрого монтажа/демонтажа кранов, вентилях и другой запорно-регулирующей арматуры к участку трубопровода.

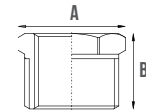
Артикул	Наименование	А, мм.	В, мм.	Упак., шт.	Вес, кг.
EBF27.12	Сгон угловой американка с ПУ НВ, 1/2"	60	30	1	0,145
EBF27.34	Сгон угловой американка с ПУ НВ, 3/4"	70	35	1	0,255
EBF27.10	Сгон угловой американка с ПУ НВ, 1"	80	40	1	0,414
EBF27.114	Сгон угловой американка с ПУ НВ, 1 1/4"	90	45	1	0,509
EBF27.112	Сгон угловой американка с ПУ НВ, 1 1/2"	115	50	1	0,854



### СГОН ПРЯМОЙ АМЕРИКАНКА С ВНУТРЕННЕЙ И НАРУЖНОЙ РЕЗЬБОЙ

Сгон латунный прямой с американкой применяется для быстрого монтажа/демонтажа кранов, вентилях и другой запорно-регулирующей арматуры к участку трубопровода.

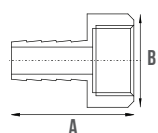
Артикул	Наименование	А, мм.	В, мм.	Упак., шт.	Вес, кг.
EBF21.12	Сгон прямой американка ВВ, 1/2"	40	35	10	0,125
EBF21.34	Сгон прямой американка ВВ, 3/4"	45	40	10	0,222
EBF21.10	Сгон прямой американка ВВ, 1"	55	55	5	0,297
EBF21.114	Сгон прямой американка ВВ, 1 1/4"	60	65	1	0,569
EBF21.112	Сгон прямой американка ВВ, 1 1/2"	70	75	1	0,346
EBF26.12	Сгон прямой американка с ПУ НВ, 1/2"	53	30	1	0,125
EBF26.34	Сгон прямой американка с ПУ НВ, 3/4"	60	40	1	0,197
EBF26.10	Сгон прямой американка с ПУ НВ, 1"	62	50	1	0,330
EBF26.114	Сгон прямой американка с ПУ НВ, 1 1/4"	70	50	1	0,419
EBF26.112	Сгон прямой американка с ПУ НВ, 1 1/2"	80	55	1	0,611
EBF26.20	Сгон прямой американка с ПУ НВ, 2"	100	60	1	1,299
EBF18.34114	Американка для подключения циркуляционного насоса	45	35	2	0,204



### ФУТОРКА ЛАТУННАЯ

Футорка латунная применяется для уменьшения диаметра внутренней резьбы.

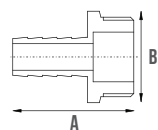
Артикул	Наименование	А, мм.	В, мм.	Упак., шт.	Вес, кг.
EBF19.3814	Футорка НВ, 3/8" x 1/4"	18	13	25	0,010
EBF19.1238	Футорка НВ, 1/2" x 3/8"	25	20	25	0,022
EBF19.1214	Футорка НВ, 1/2" x 1/4"	25	20	25	0,028
EBF19.3412	Футорка НВ, 3/4" x 1/2"	25	20	25	0,030
EBF19.1012	Футорка НВ, 1" x 1/2"	35	25	10	0,092
EBF19.1034	Футорка НВ, 1" x 3/4"	35	25	10	0,076
EBF19.11412	Футорка НВ, 1 1/4" x 1/2"	50	27	10	0,201
EBF19.11410	Футорка НВ, 1 1/4" x 1"	42	27	10	0,129
EBF19.114112	Футорка НВ, 1 1/2" x 1 1/4"	45	25	10	0,121
EBF19.11210	Футорка НВ, 1 1/2" x 1"	50	26	10	0,193
EBF19.20112	Футорка НВ, 2" x 1 1/2"	60	30	5	0,238



### ШТУЦЕР С ВНУТРЕННЕЙ РЕЗЬБОЙ

Штуцер латунный с внутренней резьбой применяется для присоединения к трубопроводу различных шлангов.

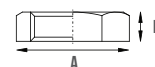
Артикул	Наименование	А, мм.	В, мм.	В упак., шт.	Вес, кг.
EBF23.12-10	Штуцер В, 1/2" x 10	40	25	25	0,025
EBF23.12-13	Штуцер В, 1/2" x 13	40	25	25	0,026
EBF23.12-14	Штуцер В, 1/2" x 14	40	25	25	0,035
EBF23.12-15	Штуцер В, 1/2" x 15	40	25	25	0,029
EBF23.12-16	Штуцер В, 1/2" x 16	40	25	25	0,033
EBF23.34-20	Штуцер В, 3/4" x 20	45	30	10	0,042
EBF23.10-25	Штуцер В, 1" x 25	55	40	10	0,079



### ШТУЦЕР С НАРУЖНОЙ РЕЗЬБОЙ

Штуцер латунный с наружной резьбой применяется для присоединения к трубопроводу различных шлангов.

Артикул	Наименование	А, мм.	В, мм.	В упак., шт.	Вес, кг.
EBF22.12-10	Штуцер Н, 1/2" x 10	40	18	25	0,03
EBF22.12-13	Штуцер Н, 1/2" x 13	40	18	25	0,032
EBF22.12-15	Штуцер Н, 1/2" x 15	40	18	25	0,035
EBF22.12-16	Штуцер Н, 1/2" x 16	40	18	25	0,033
EBF22.12-18	Штуцер Н, 1/2" x 18	40	18	25	0,040
EBF22.12-20	Штуцер Н, 1/2" x 20	40	18	25	0,043
EBF22.34-16	Штуцер Н, 3/4" x 16	45	30	10	0,063
EBF22.34-18	Штуцер Н, 3/4" x 18	45	30	10	0,053
EBF22.34-20	Штуцер Н, 3/4" x 20	45	30	10	0,040
EBF22.34-22	Штуцер Н, 3/4" x 22	48	30	10	0,063
EBF22.10-20	Штуцер Н, 1" x 20	50	40	10	0,087
EBF22.10-25	Штуцер Н, 1" x 25	55	40	10	0,096



### СТОПОРНАЯ ГАЙКА

Гайка латунная применяется в качестве комплектующих в системах отопления и водоснабжения.

Артикул	Наименование	А, мм.	В, мм.	В упак., шт.	Вес, кг.
EBF24.12	Стопорная гайка без фланца, 1/2"	25	5	25	0,008
EBF24.34	Стопорная гайка без фланца, 3/4"	30	5	25	0,014
EBF24.10	Стопорная гайка без фланца, 1"	35	5	25	0,018
EBF25.12	Стопорная гайка с фланцем, 1/2"	45	10	25	0,033
EBF25.34	Стопорная гайка с фланцем, 3/4"	50	10	25	0,037
EBF25.10	Стопорная гайка с фланцем, 1"	52	10	10	0,049



#### **4. УКАЗАНИЯ ПО МОНТАЖУ**

- 4.1** Монтаж соединителей следует производить в соответствии с требованиями СНиП 3.05.01 «Внутренние санитарно-технические системы».
- 4.2** Для уплотнения соединений рекомендуется использовать ленту ФУМ, ПМА уплотнительную нить или анаэробный герметик. Использование льна для герметизации резьбовых соединений G 1/2 и G 3/4 не допускается.
- 4.3** При монтаже разъемных сгонов должен использоваться специальный сгонный ключ.
- 4.4** Накидную гайку соединителей с резиновыми уплотнителями следует закручивать с приложением момента не более 30 Нм.
- 4.5** Присоединение поливочных шлангов к штуцерам следует производить с помощью обжимных плоских хомутов. Запрещается присоединять шланги с помощью проволочных хомутов и скруток.
- 4.6** Изделия должны эксплуатироваться при давлении и температуре, изложенных в таблице технических характеристик.
- 4.7** При использовании фитингов следует опираться на технические характеристики трубы, т.к. параметры фитингов значительно превышают допустимые параметры труб.

#### **5. УКАЗАНИЯ ПО ЭКСПЛУАТАЦИИ И ТЕХНИЧЕСКОМУ ОБСЛУЖИВАНИЮ**

- 5.1** Системы с использованием резьбовых фитингов ELSN являются разборными.
- 5.2** Гидравлические испытания системы проводятся в соответствии с требованиями СНиП 3.05.01.85.
- 5.3** Не допускается использование соединителей с видимыми повреждениями.

#### **6. УСЛОВИЯ ХРАНЕНИЯ И ТРАНСПОРТИРОВКИ**

Резьбовые фитинги ELSN серии Metalit должны храниться в упаковке предприятия-изготовителя согласно условиям хранения по ГОСТ 15150-69. Транспортировка может осуществляться железнодорожным, автомобильным и авиационным транспортом.

#### **7. УТИЛИЗАЦИЯ**

Утилизация изделия (переплавка, захоронение, перепродажа) производится в порядке, установленном Законами РФ от 22 августа 2004 г. №122-ФЗ "Об охране атмосферного воздуха", от 10 января 2003 г. № 15-ФЗ "Об отходах производства и потребления", а также другими российскими и региональными нормами, актами, правилами, распоряжениями и пр., принятыми во исполнение указанных законов.

#### **8. УСЛОВИЯ ГАРАНТИЙНОГО ОБСЛУЖИВАНИЯ**

- 9.1** Претензии к качеству товара могут быть предъявлены в течение гарантийного срока.
- 9.2** Неисправные изделия в течение гарантийного срока ремонтируются или обмениваются на новые бесплатно. Решение о замене или ремонте изделия принимает сервисный центр. Замененное изделие или его части, полученные в результате ремонта, переходят в собственность сервисного центра.
- 9.3** Затраты, связанные с демонтажом, монтажом и транспортировкой неисправного изделия в период гарантийного срока Покупателю не возмещаются.
- 9.4.** В случае необоснованности претензии, затраты на диагностику и экспертизу изделия оплачиваются Покупателем.
- 9.5.** Изделия принимаются в гарантийный ремонт, (а также при возврате) полностью укомплектованными.