

ГАРАНТИЙНЫЙ ТАЛОН № _____

Наименование товара _____

ELSEN

№	Артикул, марка, наименование	Количество
1		
2		
3		

Наименование и адрес торговой организации _____

Дата продажи _____ Подпись продавца _____

Штамп или печать
торговой организации

Штамп о приемке

С условиями гарантии СОГЛАСЕН:

ПОКУПАТЕЛЬ _____
ФИО, подпись

Гарантийный срок - 60 месяцев со дня продажи.

По вопросам гарантийного ремонта, рекламаций и претензий к качеству изделий обращаться в сервисный центр по адресу: _____

При предъявлении претензии к качеству товара, покупатель представляет следующие документы:

- Заявление в произвольной форме, в котором указываются:
 - название организации или Ф.И.О покупателя, фактический адрес и контактные телефоны;
 - название и адрес организации, производившей монтаж;
 - основные параметры системы, в которой использовалось изделие;
 - краткое описание дефекта.
- Документ, подтверждающий покупку изделия (накладная, квитанция).
- Акт гидравлического испытания системы, в которой монтировалось изделие.
- Настоящий заполненный гарантийный талон.

Отметка о возврате или обмене товара _____

Дата: « ____ » _____ 20__ г. Подпись _____



Boiler-Gas.ru

Перейти на сайт

ELSEN



ПРОИЗВЕДЕНО В ГЕРМАНИИ

РЕГУЛЯТОРЫ КОМНАТНЫЕ


ТЕХНИЧЕСКИЙ ПАСПОРТ.

КРАТКОЕ РУКОВОДСТВО

ПО МОНТАЖУ И ЭКСПЛУАТАЦИИ

Артикул ETS230/ЕТК230/ЕТС230

Регулятор с дисплеем предназначен для регулировки температуры в помещении путем установки нужной номинальной температуры для передачи управляющих воздействий на позиционные приводы в режиме отопления или режиме отопления/охлаждения. Любое другое использование считается использованием не по назначению, при котором производитель ответственности не несет. Эксплуатация регуляторов 24 В допускается только с предохранительным трансформатором согласно EN 61558-2-6.

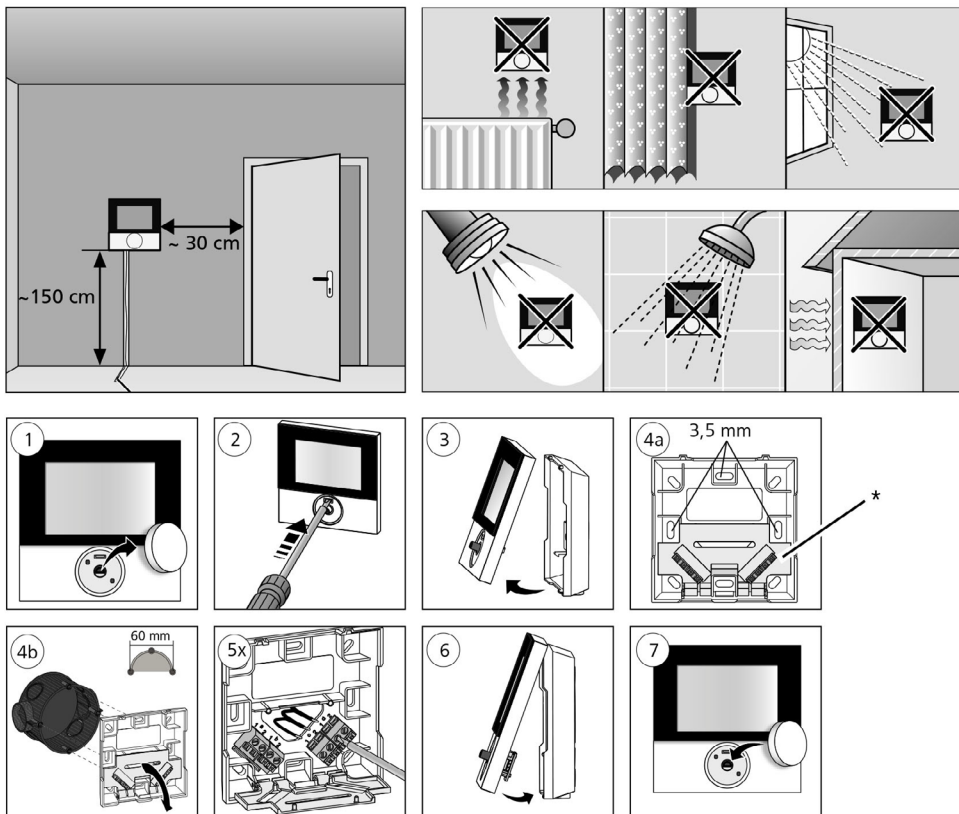
-  Электромонтаж осуществляют авторизованные специалисты, в обесточенном состоянии, согласно действующим национальным нормам и предписаниям местного предприятия энергоснабжения.
- Открывать устройство разрешается только в обесточенном состоянии авторизованным специалистам.
- Разрешается использовать только технически исправное устройство.
- Убедиться, что дети не играют с прибором. Дети должны находиться под присмотром.

ЧИСТКА

Использовать для чистки сухую не смоченную растворителем мягкую ветошь.

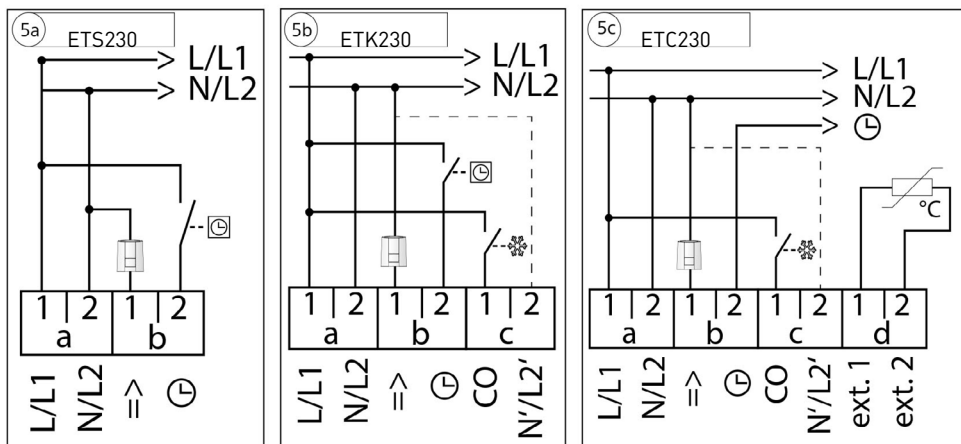
ДЕМОНТАЖ

1. Выключить электропитание.
2. Отсоединить кабели.
3. Снять регулятор, при необходимости утилизировать в установленном порядке.



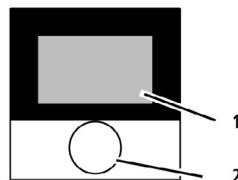
ТЕХНИЧЕСКИЕ ХАРАКТЕРИСТИКИ

Рабочее напряжение:	24 В ±20 %, 50 Гц
	230 В ±10 %, 50 Гц
Защита 24В / 230 В:	T1A/T1AH
Коммутирующий элемент 24 В/ 230 В:	Триак/реле
Коммутационная способность:	1 А омическая нагрузка
Номинальный ток без приводов:	24В:<= 20 мА 230:<= 2 мА
Макс. доп. потребляемый ток подкл. Приводы 24В/230В	1А / 1А
Диапазон настройки температуры:	5-30 С
Соединительные зажимы:	0,22 мм ² ...1,5 мм ²
Разность падения:	RD x0203: 2 К
	RD x5203: Можно устанавливать
Регистрация температуры:	0-40 С
Допустимая температура окружающей среды:	0-50 С
Температура хранения:	-20...+70 С
Доп. влажность окружающей среды:	80 % для моделей без отвода конденсата
Температура испытания на твердость вдавливанием шарика (твердость по Бринеллю)	терминал :100 °С Пластиковый корпус: 75 °С
Соответствие стандартам СЕ согласно:	EN 60730
Вид защиты:	24В:III / 230В: II
Степень защиты:	IP 20
Степень загрязнения:	2
Расчетное ударное напряжение:	1500 V
Принцип действия:	Тип 1/ тип 1,С
Вес:	105 г
Размеры (ШxВxГ)	86x86x31 мм
Функция защиты клапана:	каждые 14 дней на 10 минут после последнего управления
Функция защиты от замерзания:	с +5 °С в режиме отопления. В режиме охлаждения не активно.

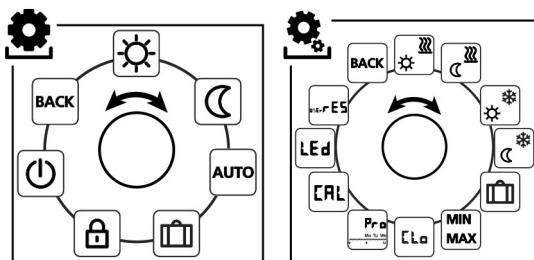


ОБОЗНАЧЕНИЯ

1. Дисплей с индикацией функций
2. Ручка настройки
 - Вращение: настройка номинальной температуры/управление меню
 - Нажатие: активация уровня меню/функций



Для активации меню или функций нажать ручку настройки. Вращение селектора позволяет переключать меню и их функции, открытие осуществляется повторным нажатием. Выполнить настройку, для подтверждения нажать селектор. При отсутствии дальнейшего управления через макс. 30 сек. дисплей переключается в исходное состояние.



- Функции Lifestyle
- Настройки
- Нагрев
- Блокировка управления
- Выключение
- AUTO** Автоматический режим
- Режим «День»
- Режим «Ночь»
- 8888** Номинальная/фактическая температура
- MIN** Минимальная температура
- MAX** Максимальная температура
- SET** Подтверждение ввода
- ERL** Коррекция температуры
- BACK** Назад
- Сервис
- Охлаждение
- LED** Подсветка дисплея
- user 1-3** Загрузка заводских настроек
- Режим «День»
- 8888** Время
- Mo-Su** День недели
- Шкала времени
- CLo** Указание времени / дня
- Pro** Программа комфорт