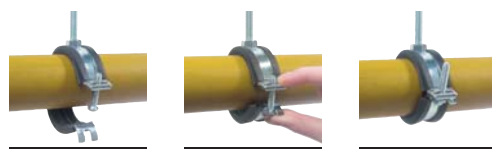


Быстрый монтаж
без инструмента



BISMAT[®] Flash

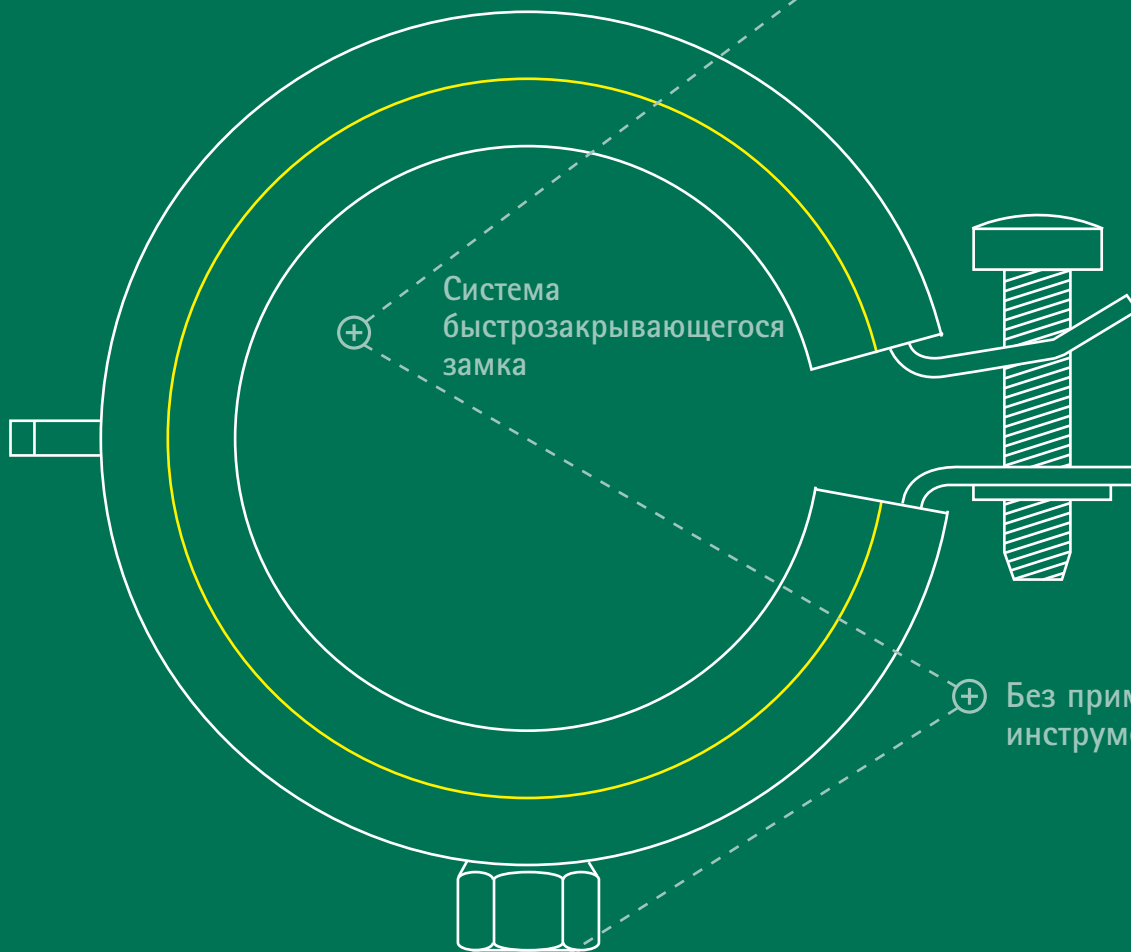
Одновинтовой хомут



BISMAT® Flash



⊕ Оптимальная звукоизоляция



⊕ Система быстрозакрывающегося замка

⊕ Без применения инструмента

Быстрый монтаж ⊕

⊕ Широкий диапазон размеров



BISMAT® Flash является одновинтовым хомутом с системой быстрозакрывающегося замка. Хомут закрывается простым нажатием пальца на запирающий винт. Не требуется использование ручного инструмента. Запирающий винт закрывается вручную, поэтому не происходит нежелательной деформации резиновой вставки. За счёт этого достигаются улучшенные характеристики поглощения звука и вибрации. BISMAT® Flash подходит для всех видов металлических труб с наружным диаметром от 15 до 63 мм (от 3/8" до 2"). Стальной замок гарантирует безопасность и надёжность в любых условиях эксплуатации. Хомут BISMAT® Flash протестирован на огнестойкость в Институте Испытания Материалов (MPA) в Брауншвейге (Германия) в соответствии с RAL GZ 656.

Быстрый монтаж



1. Поместить трубу в хомут



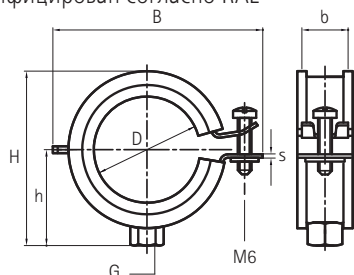
2. Закрыть хомут / нажать на винт



3. Готово!

Свойства и преимущества

- Одновинтовой хомут для труб
- Современный быстрозакрывающийся замок
- Закрывается простым нажатием пальца
- Материал: сталь, оцинкованная
- EPDM-вкладыш обеспечивает звукоизоляцию согласно DIN 4109
- Ручное запираение хомута обеспечивает оптимальный обхват поверхности трубопровода
- Протестирован на огнестойкость
- Сертифицирован согласно RAL



Арт. №	G	D			B (мм)	H (мм)	h (мм)	b x s (мм)	RAL*	Fa,z** (Н)	Упак (шт)
		(мм)	(")	(DN)							
337 3 018	M8	15 - 18	3/8	10	49	36	22	20 x 1,00	RAL ²	500	50
337 3 023	M8	20 - 23	1/2	15	54	39	23	20 x 1,00	RAL ²	500	50
337 3 028	M8	25 - 28	3/4	20	59	44	26	20 x 1,00	RAL ²	500	50
337 3 035	M8	32 - 35	1	25	65	51	30	20 x 1,00	RAL ²	500	50
337 3 043	M8	40 - 43	1 1/4	32	74	60	34	20 x 1,25	RAL ²	700	50
337 3 051	M8	48 - 51	1 1/2	40	82	66	37	20 x 1,25	RAL ²	700	50
337 3 056	M8	53 - 56	-	-	85	76	42	20 x 1,25	RAL ²	700	50
337 3 063	M8	57 - 63	2	50	91	82	45	20 x 1,25	RAL ²	700	50
337 4 018	M8/10	15 - 18	3/8	10	49	44	30	20 x 1,00	RAL ²	500	50
337 4 023	M8/10	20 - 23	1/2	15	54	47	31	20 x 1,00	RAL ²	500	50
337 4 028	M8/10	25 - 28	3/4	20	59	52	34	20 x 1,00	RAL ²	500	50
337 4 035	M8/10	32 - 35	1	25	65	59	38	20 x 1,00	RAL ²	500	50
337 4 043	M8/10	40 - 43	1 1/4	32	74	68	42	20 x 1,25	RAL ²	700	50
337 4 051	M8/10	48 - 51	1 1/2	40	82	74	45	20 x 1,25	RAL ²	700	50
337 4 056	M8/10	53 - 56	-	-	85	84	50	20 x 1,25	RAL ²	700	50
337 4 063	M8/10	57 - 63	2	50	91	90	53	20 x 1,25	RAL ²	700	50

* RAL² : контроль, тестирование и сертификация проведены независимой организацией в соответствии с RAL-GZ 655/B и RAL-GZ 656.

** Максимально допустимая нагрузка (Fa,z) определяется в соответствии с RAL-GZ 655/B, с использованием статистических методов, основанных на разрушающей нагрузке, и с учётом максимального допустимого смещения величиной 1,5 мм или 2% от максимального диаметра хомута.

RAL

Максимально допустимая нагрузка определяется и публикуется в соответствии со стандартизированной испытательной методикой. Благодаря Ассоциации RAL 'Gutegemeinschaft Rohrbefestigung' качество хомутов и профилей, произведённых компаниями, входящими в эту Ассоциацию, можно легко сопоставить. Знак RAL является доказательством качества продукта и присваивается только тем товарам, которые отвечают самым высоким стандартам и требованиям.



Узнайте, как мы можем Вам помочь

Хотите узнать больше о представленных в данной брошюре решениях?

Хотели бы обсудить, как мы можем Вам помочь подобрать наилучшее решение для Вашего проекта? Свяжитесь с нами сегодня!

Россия

ООО Вальравен | Walraven LLC
141400, Московская область, Химки,
Вашутинское шоссе, 24Б (RU)
Тел. +7 (495) 664 35 08
info.ru@walraven.com



Walraven Group

Mijdrecht (NL) · Tienen (BE) · Bayreuth (DE) · Banbury (GB) · Malmö (SE) · Grenoble (FR) · Barcelona (ES) · Kraków (PL)
Mladá Boleslav (CZ) · Moscow (RU) · Kyiv (UA) · Detroit (US) · Shanghai (CN) · Dubai (AE) · Budapest (HU)