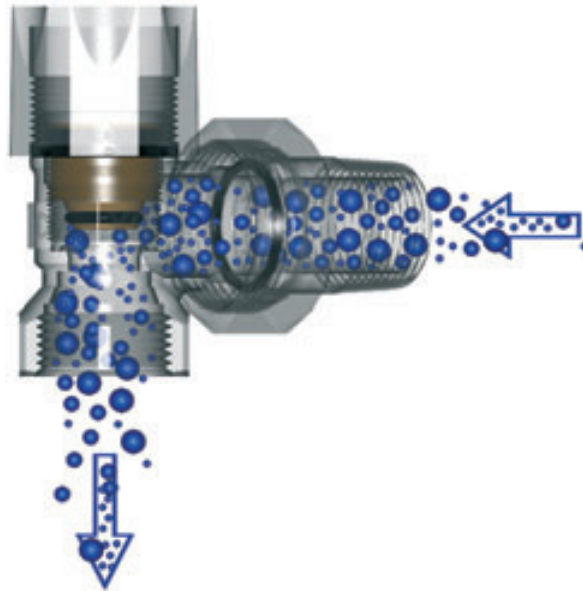




termosanitaria by Luxor

Detentore per radiatore  
Radiator lockshield  
Радиаторный регулировочный клапан

TEKNA



### Caratteristiche tecniche

Pressione massima di esercizio 10 bar  
Temperatura massima di esercizio 120 °C

### Caratteristiche costruttive

I detentori serie Tekna sono i detentori che offrono le migliori caratteristiche fluidodinamiche e la doppia tenuta sulla chiusura dell'otturatore. Tutti i detentori serie Tekna sono prodotti con finitura nichelata e montano un tappo in ABS di colore bianco RAL 9010. Questi detentori hanno una qualità estetica che gli permette di essere installati in qualunque ambiente.

Tutti i detentori hanno la possibilità di regolare la portata limitando l'alzata dell'otturatore.

Il corpo del detentore e i particolari in ottone sono a basso contenuto di piombo in conformità alle più recenti normative: CW 617 N UNI-EN 12165-98.

I detentori serie Tekna hanno la tenuta assicurata da un o-ring in EPDM perossidico, il tappo qualora necessario, garantisce la tenuta grazie ad un o-ring in EPDM perossidico. La tenuta in chiusura con l'otturatore è garantita da un o-ring in EPDM perossidico e da una tenuta conica metallica.

I raccordi di collegamento al corpo scaldante possono essere con filetto conico zigrinato, oppure con filetto cilindrico e un o-ring di tenuta, per facilitare le operazioni di installazione. Per entrambi i raccordi la tenuta con il corpo è assicurata da un accoppiamento metallico e da una tenuta morbida con un o-ring in EPDM perossidico.

I corpi dei detentori sono realizzati in due modelli a squadra e dritti, con i seguenti diametri nominali 3/8 – DN 10; 1/2 – DN 15; 3/4 – DN 20 e si possono collegare secondo il tipo d'attacco di connessione ai tubi di ferro, acciaio morbido, rame, plastica e tubo multistrato.

Tutti i detentori con attacco per il collegamento al tubo di rame o plastica vengono forniti senza i relativi raccordi montati.

L'apertura delle valvole e detentori deve essere fatta con pressione differenziale inferiore a un 1 bar.

### Technical data

Maximum working pressure 10 bar  
 Maximum working temperature 120 °C

### Construction characteristics

The series Tekna lockshields offer the best fluid dynamics features, with excellent fluid dynamics properties and the double tightness to the obturator switch. All series Tekna lockshields are produced in nickel plating finishing and are assembled with a white (RAL 9010) ABS protection cap.

The flow on all lockshields can be regulated by limiting the lift of the obturator. The valve body and the brass parts are produced in compliance to the recent regulation: CW 617 N UNI-EN 12165-98, defining the limit of lead use.

The tightness of the series Tekna lockshields is ensured by an o-ring in peroxide EPDM, the cap, if necessary, guarantees a tightness thanks to peroxide EPDM o-ring. The tightness in close position with the obturator is ensured by a peroxide EPDM o-ring and by a metal conical tight.

The connection fittings can either be with knurled conical thread, or with a cylindrical thread with o-ring. For both these fittings the tightness to the valve body is ensured by a metal coupling and a soft tightening with a peroxide EPDM o-ring.

The lockshield body are produced in two models: angle and straight with the following Nominal Diameter: 3/8 – DN 10; 1/2 – DN 15; 3/4 – DN 20; they can be connected according to the connection type to: iron, soft steel, copper, plastic and multilayer pipes.

All lockshields with copper or plastic pipe connection are supplied without assembled fittings.

The valves and lockshields' opening must be made with a differential pressure lower than 1 bar

### Технические данные

Максимальное рабочее давление: 10 бар.  
 Максимальная рабочая температура: 120°C

### Технические характеристики конструкции

Регулировочные клапаны серии Текна обладают превосходными гидродинамическими свойствами и двойной герметичностью при закрывании затвора. Все регулировочные клапаны серии Текна изготавливаются с никелевым покрытием и имеют защитный колпачок из белого (RAL 9010) ABS-пластика. Эти клапаны выглядят весьма эстетично, благодаря чему их можно устанавливать в любом помещении.

Все регулировочные клапаны могут регулировать расход посредством ограничения подъема затвора. Корпус клапана и детали выполнены из латуни с низким содержанием свинца в соответствии с последними нормативами: CW 617 N UNI-EN 12165-98.

Герметичность регулировочных клапанов серии Текна обеспечивается за счет уплотнительной прокладки o-ring из EPDM пероксидной полимеризации и заглушки, которая, в случае необходимости, обеспечивает герметичность благодаря кольцевой прокладке o-ring из EPDM пероксидной полимеризации. Герметичность при закрытии затвора обеспечивается за счет уплотнительной прокладки o-ring из EPDM пероксидной полимеризации и конической металлической прокладки.

Фитинги для соединения с отопительным прибором могут иметь коническую резьбу или же цилиндрическую резьбу и уплотнительную прокладку o-ring. Для фитингов обоих видов герметичность соединения с корпусом обеспечивается за счет уплотнения металл по металлу и мягкого уплотнения с уплотнительной прокладкой o-ring из EPDM пероксидной полимеризации.

Изготавливаются два вида корпусов клапанов: угловые и прямые, они имеют следующие номинальные диаметры: 3/8 - DN (ДН) 10; 1/2 - DN (ДН) 15; 3/4 - DN (ДН) 20 и в соответствии с типом соединения могут подсоединяться к стальным, медным, пластмассовым и многослойным трубам.

В комплект вентилей для медных, пластиковых и многослойных труб не входят соединительные фитинги. Соединительные фитинги заказываются и поставляются отдельно.

Разница давления на момен открывания вентилей и регулировочных клапанов должна составлять менее 1 бара.



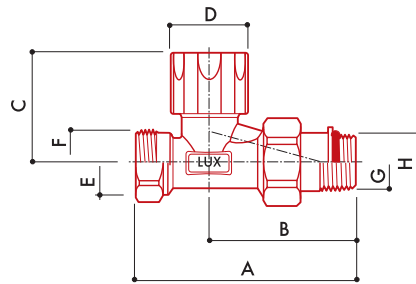
termosanitaria by Luxor

Disegno dimensionale per tipologia: detentore

Dimensional drawing for typology: lockshield

Чертеж с размерами для группы продукции: регулировочный клапан

TEKNA

**DD 21**

CODICE CODE КОД	MISURA SIZE РАЗМЕР	A	B	C	D	E	F	G	H	L
10261700	DN 10 3/8"	76	51	41	35	G 3/8"	-	R 3/8"	-	-
10262100	DN 15 1/2"	82	55	42	35	G 1/2"	-	R 1/2"	-	-
10262700	DN 20 3/4"	97	65	43	35	G 3/4"	-	R 3/4"	-	-

**DD 31**

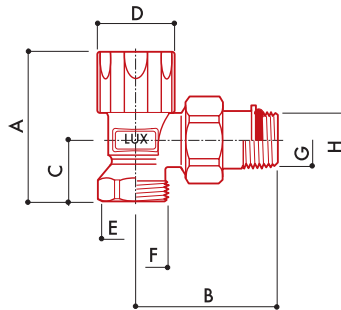
CODICE CODE КОД	MISURA SIZE РАЗМЕР	A	B	C	D	E	F	G	H	L
10361700	DN 10 3/8"	77	52	41	35	-	M 24X19	R 3/8"	-	-
10362100	DN 15 1/2"	82	55	42	35	-	M 24X19	R 1/2"	-	-

**DD 38**

CODICE CODE КОД	MISURA SIZE РАЗМЕР	A	B	C	D	E	F	G	H	L
10362117	DN 10 3/8"	76	51	41	35	-	M 24X19	-	G 3/8"	-
10362103	DN 15 1/2"	78	51	42	35	-	M 24X19	-	G 1/2"	-

**DD 38/A**

CODICE CODE КОД	MISURA SIZE РАЗМЕР	A	B	C	D	E	F	G	H	L
10362717	DN 10 3/8"	80	53	41	35	-	G 3/4 EK	-	G 3/8"	-
10362703	DN 15 1/2"	78	51	42	35	-	G 3/4 EK	-	G 1/2"	-

**DS 22**

CODICE CODE КОД	MISURA SIZE РАЗМЕР	A	B	C	D	E	F	G	H	L
10061700	DN 10 3/8"	53	50	20	35	G 3/8"	-	R 3/8"	-	-
10062100	DN 15 1/2"	57	54	23	35	G 1/2"	-	R 1/2"	-	-
10062700	DN 20 3/4"	58	62	27	35	G 3/4"	-	R 3/4"	-	-

**DS 32**

CODICE CODE КОД	MISURA SIZE РАЗМЕР	A	B	C	D	E	F	G	H	L
10161700	DN 10 3/8"	52	50	19	35	-	M 24X19	R 3/8"	-	-
10162100	DN 15 1/2"	56	54	22	35	-	M 24X19	R 1/2"	-	-

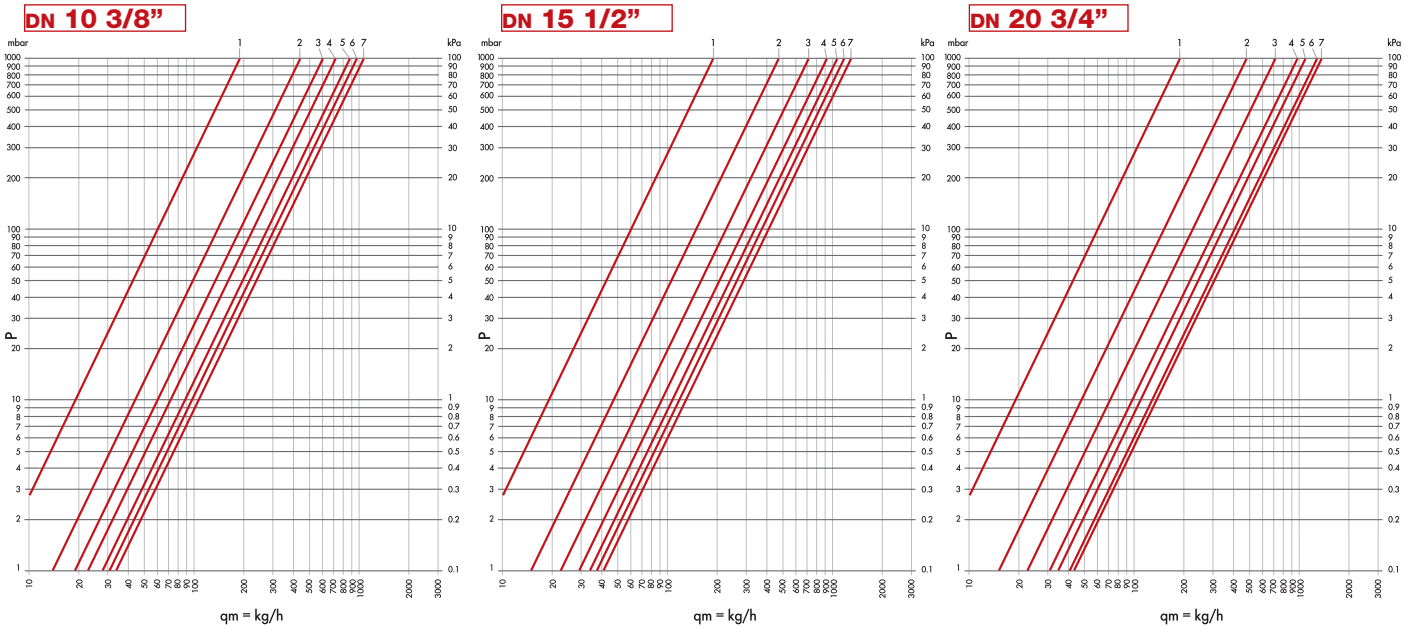
**DS 39**

CODICE CODE КОД	MISURA SIZE РАЗМЕР	A	B	C	D	E	F	G	H	L
10162117	DN 10 3/8"	52	50	19	35	-	M 24X19	-	G 3/8"	-
10162103	DN 15 1/2"	56	49	22	35	-	M 24X19	-	G 1/2"	-

**DS 39/A**

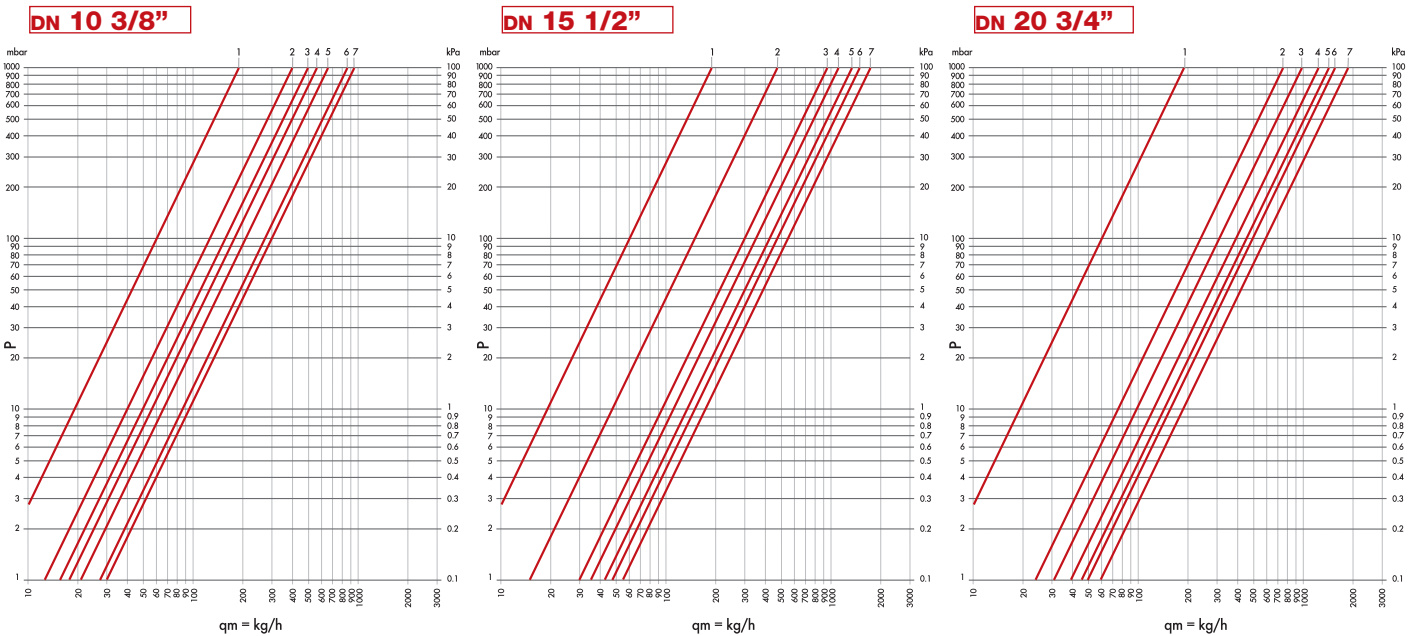
CODICE CODE КОД	MISURA SIZE РАЗМЕР	A	B	C	D	E	F	G	H	L
10162717	DN 10 3/8"	52	51	19	35	-	G 3/4 EK	-	G 3/8"	-
10162703	DN 15 1/2"	56	49	22	35	-	G 3/4 EK	-	G 1/2"	-

DD 21 - DD 31 - DD 38 - DD 38/A: detentore diritta - straight lockshied - прямой регулировочный клапан



pos позиц	n. giri - loop n° кол-во оборотов	DN 10 3/8"	DN 15 1/2"	DN 20 3/4"
		Kvs	Kvs	Kvs
1	1	0.19	0.19	0.19
2	1+1/2	0.44	0.48	0.48
3	2	0.60	0.71	0.72
4	2+1/2	0.72	0.92	0.98
5	3	0.88	1.06	1.11
6	3+1/2	0.94	1.18	1.27
7	ALL OPEN	1.00	1.29	1.33

DS 22 - DS 32 - DS 39 - DS 39/A: detentore a squadra - angle lockshied - угловой регулировочный клапан



pos позиц	n. giri - loop n° кол-во оборотов	DN 10 3/8"	DN 15 1/2"	DN 20 3/4"
		Kvs	Kvs	Kvs
1	1	0.19	0.19	0.19
2	1+1/2	0.44	0.48	0.48
3	2	0.60	0.71	0.72
4	2+1/2	0.72	0.92	0.98
5	3	0.88	1.06	1.11
6	3+1/2	0.94	1.18	1.27
7	ALL OPEN	1.00	1.29	1.33



## DD 21

Detentore di regolazione diritto.  
Attacco tubo ferro.

Прямой регулировочный клапан.  
Для стальной трубы.

Straight lockshield regulating valve.  
Connection for iron pipe.

CODICE CODE КОД	MISURA SIZE РАЗМЕР	RACCORDI TUBO RAME FITTING FOR COPPER PIPE ФИТИНГИ ДЛЯ МЕДНЫХ ТРУБ	RACCORDI TUBO PLASTICA FITTING FOR PLASTIC PIPE ФИТИНГИ ДЛЯ ПЛАСТИКОВЫХ ТРУБ	RACCORDI TUBO MULTISTRATO FITTING FOR MULTILAYER PIPE ФИТИНГИ ДЛЯ МНОГОСЛОЙНЫХ ТРУБ				€
10261700	DN 10 3/8"	-	-	-	153	10	80	5,32
10262100	DN 15 1/2"	TR 92	-	-	187	10	80	6,00
10262700	DN 20 3/4"	-	-	-	273	8	64	7,96



## DS 22

Detentore di regolazione a squadra.  
Attacco tubo ferro.

Угловой регулировочный клапан.  
Для стальной трубы.

Angle lockshield regulating valve.  
Connection for iron pipe.

CODICE CODE КОД	MISURA SIZE РАЗМЕР	RACCORDI TUBO RAME FITTING FOR COPPER PIPE ФИТИНГИ ДЛЯ МЕДНЫХ ТРУБ	RACCORDI TUBO PLASTICA FITTING FOR PLASTIC PIPE ФИТИНГИ ДЛЯ ПЛАСТИКОВЫХ ТРУБ	RACCORDI TUBO MULTISTRATO FITTING FOR MULTILAYER PIPE ФИТИНГИ ДЛЯ МНОГОСЛОЙНЫХ ТРУБ				€
10061700	DN 10 3/8"	-	-	-	132	10	80	4,68
10062100	DN 15 1/2"	TR 92	-	-	170	10	80	5,56
10062700	DN 20 3/4"	-	-	-	244	8	64	7,45



## DD 31

Detentore di regolazione diritto.  
Attacco tubo rame e tubo plastica.

Прямой регулировочный клапан.  
Для медной и пластиковой трубы.

Straight lockshield regulating valve.  
Connection for copper and plastic pipe.

CODICE CODE КОД	MISURA SIZE РАЗМЕР	RACCORDI TUBO RAME FITTING FOR COPPER PIPE ФИТИНГИ ДЛЯ МЕДНЫХ ТРУБ	RACCORDI TUBO PLASTICA FITTING FOR PLASTIC PIPE ФИТИНГИ ДЛЯ ПЛАСТИКОВЫХ ТРУБ	RACCORDI TUBO MULTISTRATO FITTING FOR MULTILAYER PIPE ФИТИНГИ ДЛЯ МНОГОСЛОЙНЫХ ТРУБ				€
10361700	DN 10 3/8"	TR 91	TP 95	TP 97	155	10	80	5,29
10362100	DN 15 1/2"	TR 91	TP 95	TP 97	178	10	80	5,73



## DS 32

Detentore di regolazione a squadra.  
Attacco tubo rame e tubo plastica.

Угловой регулировочный клапан.  
Для медной и пластиковой трубы.

Angle lockshield regulating valve.  
Connection for copper and plastic pipe.

CODICE CODE КОД	MISURA SIZE РАЗМЕР	RACCORDI TUBO RAME FITTING FOR COPPER PIPE ФИТИНГИ ДЛЯ МЕДНЫХ ТРУБ	RACCORDI TUBO PLASTICA FITTING FOR PLASTIC PIPE ФИТИНГИ ДЛЯ ПЛАСТИКОВЫХ ТРУБ	RACCORDI TUBO MULTISTRATO FITTING FOR MULTILAYER PIPE ФИТИНГИ ДЛЯ МНОГОСЛОЙНЫХ ТРУБ				€
10161700	DN 10 3/8"	TR 91	TP 95	TP 97	130	10	80	4,71
10162100	DN 15 1/2"	TR 91	TP 95	TP 97	159	10	80	5,29



### DD 38

Detentore di regolazione diritto. *Прямой регулировочный клапан.*  
Attacco tubo rame e tubo plastica. *Для медной и пластиковой трубы.*

*Straight lockshield regulating valve.*  
*Connection for copper and plastic pipe.*

CODICE CODE КОД	MISURA SIZE РАЗМЕР	RACCORDI TUBO RAME FITTING FOR COPPER PIPE ФИТИНГИ ДЛЯ МЕДНЫХ ТРУБ	RACCORDI TUBO PLASTICA FITTING FOR PLASTIC PIPE ФИТИНГИ ДЛЯ ПЛАСТИКОВЫХ ТРУБ	RACCORDI TUBO MULTISTRATO FITTING FOR MULTILAYER PIPE ФИТИНГИ ДЛЯ МНОГОСЛОЙНЫХ ТРУБ				€
10362117	DN 10 3/8"	TR 91	TP 95	TP 97	162	10	80	5,87
10362103	DN 15 1/2"	TR 91	TP 95	TP 97	178	10	80	6,15



### DD 38/A

Detentore di regolazione diritto. *Прямой регулировочный клапан.*  
Attacco tipo **eurocono**. *Соединения Евроконус.*

*Straight lockshield regulating valve.*  
*Connections eurokonus type.*

CODICE CODE КОД	MISURA SIZE РАЗМЕР	RACCORDI TUBO RAME FITTING FOR COPPER PIPE ФИТИНГИ ДЛЯ МЕДНЫХ ТРУБ	RACCORDI TUBO PLASTICA FITTING FOR PLASTIC PIPE ФИТИНГИ ДЛЯ ПЛАСТИКОВЫХ ТРУБ	RACCORDI TUBO MULTISTRATO FITTING FOR MULTILAYER PIPE ФИТИНГИ ДЛЯ МНОГОСЛОЙНЫХ ТРУБ				€
10362717	DN 10 3/8"	TR 91/A	TP 98	TP 99	165	10	80	6,21
10362703	DN 15 1/2"	TR 91/A	TP 98	TP 99	178	10	80	6,12



### DS 39

Detentore di regolazione a squadra. *Угловой регулировочный клапан.*  
Attacco tubo rame e tubo plastica. *Для медной и пластиковой трубы.*

*Angle lockshield regulating valve.*  
*Connection for copper and plastic pipe.*

CODICE CODE КОД	MISURA SIZE РАЗМЕР	RACCORDI TUBO RAME FITTING FOR COPPER PIPE ФИТИНГИ ДЛЯ МЕДНЫХ ТРУБ	RACCORDI TUBO PLASTICA FITTING FOR PLASTIC PIPE ФИТИНГИ ДЛЯ ПЛАСТИКОВЫХ ТРУБ	RACCORDI TUBO MULTISTRATO FITTING FOR MULTILAYER PIPE ФИТИНГИ ДЛЯ МНОГОСЛОЙНЫХ ТРУБ				€
10162117	DN 10 3/8"	TR 91	TP 95	TP 97	141	10	80	5,09
10162103	DN 15 1/2"	TR 91	TP 95	TP 97	163	10	80	5,65



### DS 39/A

Detentore di regolazione a squadra. *Угловой регулировочный клапан.*  
Attacco tipo **eurocono**. *Соединения Евроконус.*

*Angle lockshield regulating valve.*  
*Connections eurokonus type.*

CODICE CODE КОД	MISURA SIZE РАЗМЕР	RACCORDI TUBO RAME FITTING FOR COPPER PIPE ФИТИНГИ ДЛЯ МЕДНЫХ ТРУБ	RACCORDI TUBO PLASTICA FITTING FOR PLASTIC PIPE ФИТИНГИ ДЛЯ ПЛАСТИКОВЫХ ТРУБ	RACCORDI TUBO MULTISTRATO FITTING FOR MULTILAYER PIPE ФИТИНГИ ДЛЯ МНОГОСЛОЙНЫХ ТРУБ				€
10162717	DN 10 3/8"	TR 91/A	TP 98	TP 99	144	10	80	5,80
10162703	DN 15 1/2"	TR 91/A	TP 98	TP 99	166	10	80	5,71