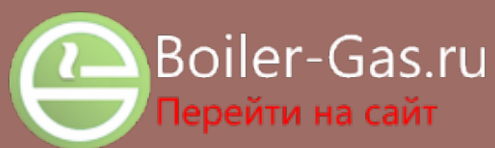


Медные трубы Ассортимент



Boiler-Gas.ru

Перейти на сайт

KME Germany GmbH & Co. KG
Медные трубы Ассортимент
[RU]



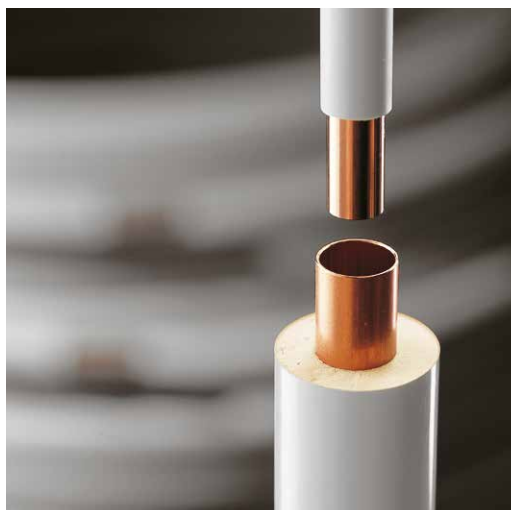
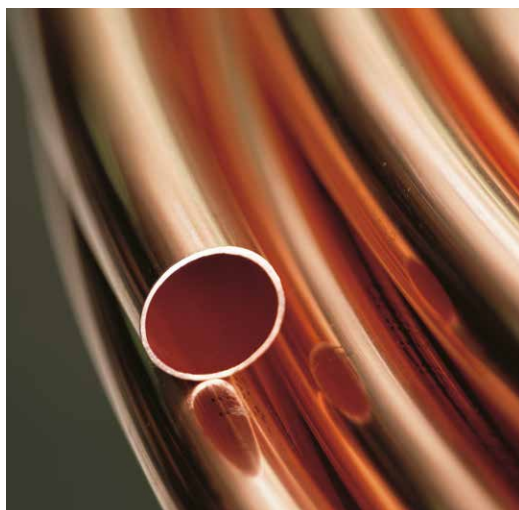
SANCO®

наружный диаметр х толщина стенки (мм)	удельный вес (кг/м)	допустимое рабочее давление* (бар)	удельная емкость л/м	ассортимент		
				5м отрезки	25м бухты	50м бухты
6 x 1,0**	0,140	229	0,013	•		•
8 x 1,0**	0,196	163	0,028	•		•
10 x 1,0**	0,252	127	0,050	•		•
12 x 1,0	0,308	104	0,079	•		•
15 x 1,0	0,391	82	0,133	•		•
18 x 1,0	0,475	67	0,201	•	•	
22 x 1,0	0,587	54	0,314	•	•	
28 x 1,0*	0,755	42	0,531	•		
35 x 1,0	0,951	33	0,855	•		
35 x 1,2	1,134	41	0,835	•		
35 x 1,5	1,410	51	0,804	•		
42 x 1,0	1,146	28	1,257	•		
42 x 1,2	1,369	34	1,232	•		
42 x 1,5	1,700	42	1,195	•		
54 x 1,0	1,482	22	2,124	•		
54 x 1,5	2,202	33	2,043	•		
54 x 2,0	2,908	44	1,963	•		
64 x 2,0	3,467	37	2,827	•		
76,1 x 2,0	4,144	31	4,083	•		
88,9 x 2,0	4,859	26	5,661	•		
108 x 2,5	7,374	27	8,332	•		
133 x 3,0	10,904	26	12,668	•		
159 x 3,0	13,085	22	18,385	•		
219 x 3,0	18,118	16	35,633	•		
267 x 3,0	22,144	13	53,502	•		



SANCO® медная труба №1
в Европе для применения
в любых внутренних
трубопроводных системах.

- в бухтах по 25 м и 50 м
- в отрезках по 5 м



WICU®

наружный диаметр x толщина стенки (мм)	удельный вес (кг/м)	текущее рабочее давление* (бар)	удельная емкость (л/м)	ОБЩИЙ наружный диаметр (мм)	ассортимент	
					5м отрезки	25м бухты
6 x 1,0**	0,140	229	0,013	9		•
8 x 1,0**	0,196	163	0,028	11		•
10 x 1,0**	0,252	127	0,050	13		•
12 x 1,0	0,308	104	0,079	16	•	•
15 x 1,0	0,391	82	0,133	19	•	•
18 x 1,0	0,475	67	0,201	22	•	•
22 x 1,0	0,587	54	0,314	26	•	•
28 x 1,0	0,755	42	0,531	33	•	
35 x 1,2	1,134	41	0,835	40	•	
42 x 1,2	1,369	35	1,232	48	•	
54 x 1,5	2,202	33	2,043	60	•	



Труба в пластиковой изоляции применяется во всех видах трубопроводов внутри зданий, особенно там, где требуется внешняя защита.

- в бухтах по 25 м
- в отрезках по 5 м

WICU® Eco

наружный диаметр x толщина стенки (мм)	удельный вес (кг/м)	текущее рабочее давление* (бар)	удельная емкость (л/м)	ОБЩИЙ наружный диаметр (мм)	ассортимент	
					5м отрезки	25м бухты
12 x 1,0	0,308	90	0,079	34	•	
15 x 1,0	0,391	71	0,133	38	•	
18 x 1,0	0,475	58	0,201	42	•	
22 x 1,0	0,587	47	0,314	45	•	
28 x 1,0	0,755	37	0,531	63	•	
35 x 1,2	1,134	35	0,835	71	•	
42 x 1,2	1,369	29	1,232	90	•	
54 x 1,5	2,202	28	2,043	109	•	
12 x 1,0	0,308	90	0,079	26		•
15 x 1,0	0,391	71	0,133	29		•
18 x 1,0	0,475	58	0,201	32		•

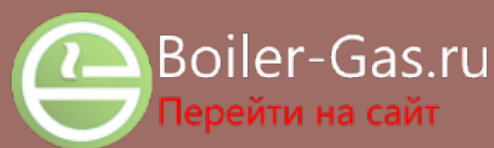


Энергоэффективная медная труба в изоляции для транспортировки с минимальными тепловыми потерями горячей воды в сантехнических и отопительных системах.

- в бухтах по 25 м
- в отрезках по 5 м

* Максимально допустимое рабочее давление было рассчитано для отожженных медных труб при $R_m = 200 \text{ N/mm}^2$ с коэффициентом запаса прочности 3,5. Максимально допустимое рабочее давление рассчитано для медных труб, а не для трубных соединений. Прочая информация предоставляется по запросу.

** Эти размеры не утверждены в DVGW-GW 392 (технические правила DVGW).



KME Germany GmbH & Co. KG

Plumbing Tubes

P.O. Box 3320

49023 OSNABRÜCK

Klosterstraße 29

49074 OSNABRÜCK

GERMANY

Fon +49 541 321-4329

Fax +49 541 321-82010

www.kme.com

info-rohre@kme.com

Plumbing Tubes

