



# ТРУБЫ РЕ-Ха

Произведено в Швеции

Восстанавливаемая сверхмягкая труба РЕ-Ха

Кислородозащитный слой EVONH

Идеальная геометрия трубы

Гарантия 10 лет (при использовании трубы с фитингами ELSEN)

Срок эксплуатации — 50 лет

## Назначение и область применения

Трубопроводы ELSEN из сшитого полиэтилена РЕ-Ха имеют уникальную способность восстанавливать первоначальную форму после деформаций, так называемый эффект «памяти форм», таких как перегибы, надломы, цикл «заморозка-разморозка».

Для предотвращения попадания кислорода в систему отопления трубопроводы ELSEN снабжены кислородозащитным слоем, который не позволяет кислороду проникать в теплоноситель.

Ассортимент трубопроводов ELSEN состоит из двух систем:

Трубопроводы универсального назначения (цвет — серебристый);

Трубопроводы, адаптированные для прокладки в системах теплого пола (цвет — красный).

## Свойства материала РЕ-Ха

Наименование показателя	Величина	Методика измерений
Степень сшивки полиэтилена	> 70%	EN 579
Плотность	0,935 г/см <sup>3</sup>	ISO 1183
Коэффициент теплового расширения	1,8 x 10 <sup>-4</sup> К <sup>-1</sup>	DIN 52328
Теплопроводность	> 0,4w/m x К	DIN 52612
Температура текучести	> 130 °С	DIN 53460
Удлинение при разрыве	> 400%	ISO 6259
Предел прочности	> 25МПа	ISO 6259
Шероховатость	0,0005	

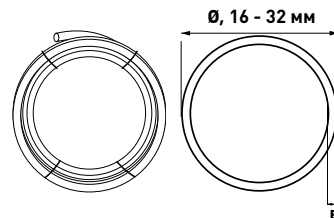
## Трубопроводы ELSEN имеют широкий спектр применения:

- прокладка систем горячего и холодного водоснабжения;
- прокладка систем отопления, в том числе при скрытой разводке при устройстве «теплых полов», «теплых стен», «теплого потолка», в системах кондиционирования.
- в качестве технологических трубопроводов, транспортирующих жидкости, неагрессивные к материалам трубы и фитингов.

## Труба универсальная ELSEN PE-Ха для систем водоснабжения и отопления

Труба универсальная ELSEN PE-Ха для систем водоснабжения и отопления.

**Материал:** полиэтилен, молекулярно сшитый пероксидным методом PE-Ха. Кислородозащитный слой согласно DIN 4726. Цвет: серебристый.

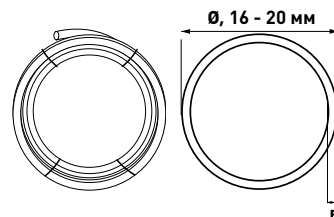


Артикул	Наименование	Ø, мм	В, мм	Давление [атм] при T = 95 °C	Упак., м.	Цена, евро
<b>ЕПУ16.2211-120</b>	Труба PE-Ха Elspipe 16 x 2,2, бухта 120 м	16	2,2	10	120	<b>1,42</b>
<b>ЕПУ20.2211-120</b>	Труба PE-Ха Elspipe 20 x 2,8, бухта 120 м	20	2,8	10	120	<b>2,22</b>
<b>ЕПУ25.2211-50</b>	Труба PE-Ха Elspipe 25 x 3,5, бухта 50 м	25	3,5	10	50	<b>2,98</b>
<b>ЕПУ32.2211-50</b>	Труба PE-Ха Elspipe 32 x 4,4, бухта 50 м	32	4,4	10	50	<b>4,68</b>
<b>ЕПУ32.2211-6</b>	Труба PE-Ха Elspipe 32 x 4,4, штанга 6 м	32	4,4	10	6	<b>7,18</b>

## Труба для теплого пола ELSEN PE-Ха

Труба для теплого пола ELSEN PE-Ха.

**Материал:** полиэтилен, молекулярно сшитый пероксидным методом PE-Ха. Кислородозащитный слой согласно DIN 4726. Цвет: красный.



Артикул	Наименование	Ø, мм	В, мм	Давление [атм] при T = 95 °C	Упак., м.	Цена, евро
<b>ЕРФ16.2011-240</b>	Труба PE-Ха Elspipe 16 x 2,0 бухта 240 м	16	2	6	240	<b>1,37</b>
<b>ЕРФ20.2011-120</b>	Труба PE-Ха Elspipe 20 x 2,0, бухта 120 м	20	2	6	120	<b>1,85</b>

## Гофротруба ELSEN

Гофротруба ELSEN используется для защиты трубопровода при скрытой прокладке. Представлена в двух цветах (красный и синий).

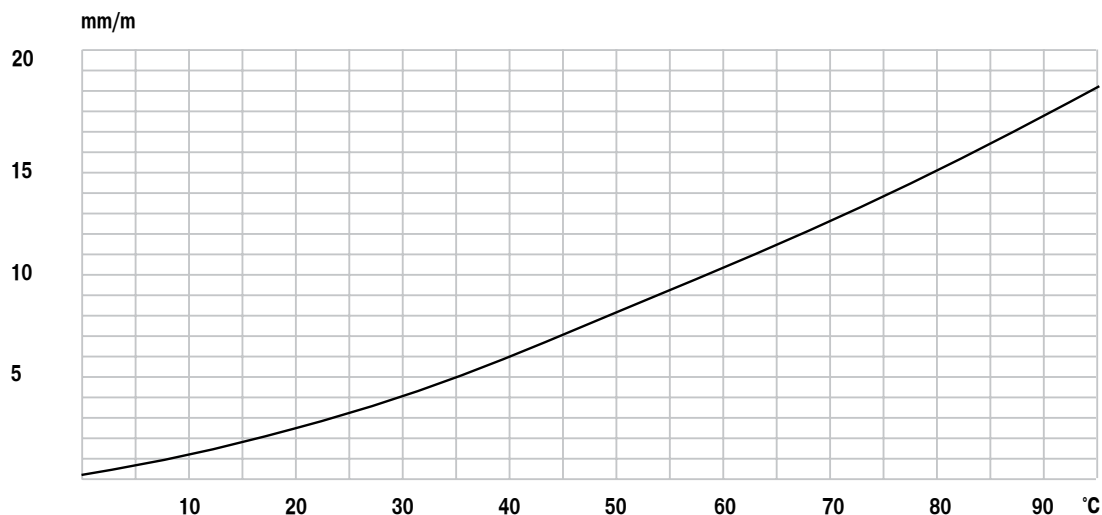
Артикул	Наименование	Ø внутренний, мм	Ø наружный, мм	Упак., м	Цена, руб.
<b>ЕРС16-25B</b>	Гофротруба синяя Flexlight	16	25	50	<b>24,15</b>
<b>ЕРС16-25R</b>	Гофротруба красная Flexlight	16	25	50	<b>24,15</b>
<b>ЕРС20-32B</b>	Гофротруба синяя Flexlight	20	32	25	<b>37,00</b>
<b>ЕРС20-32R</b>	Гофротруба красная Flexlight	20	32	25	<b>37,00</b>
<b>ЕРС25-40B</b>	Гофротруба синяя Flexlight	25	40	15	<b>46,58</b>
<b>ЕРС25-40R</b>	Гофротруба красная Flexlight	25	40	15	<b>46,58</b>
<b>ЕРС32-50B</b>	Гофротруба синяя Flexlight	32	50	15	<b>57,68</b>
<b>ЕРС32-50R</b>	Гофротруба красная Flexlight	32	50	15	<b>57,68</b>



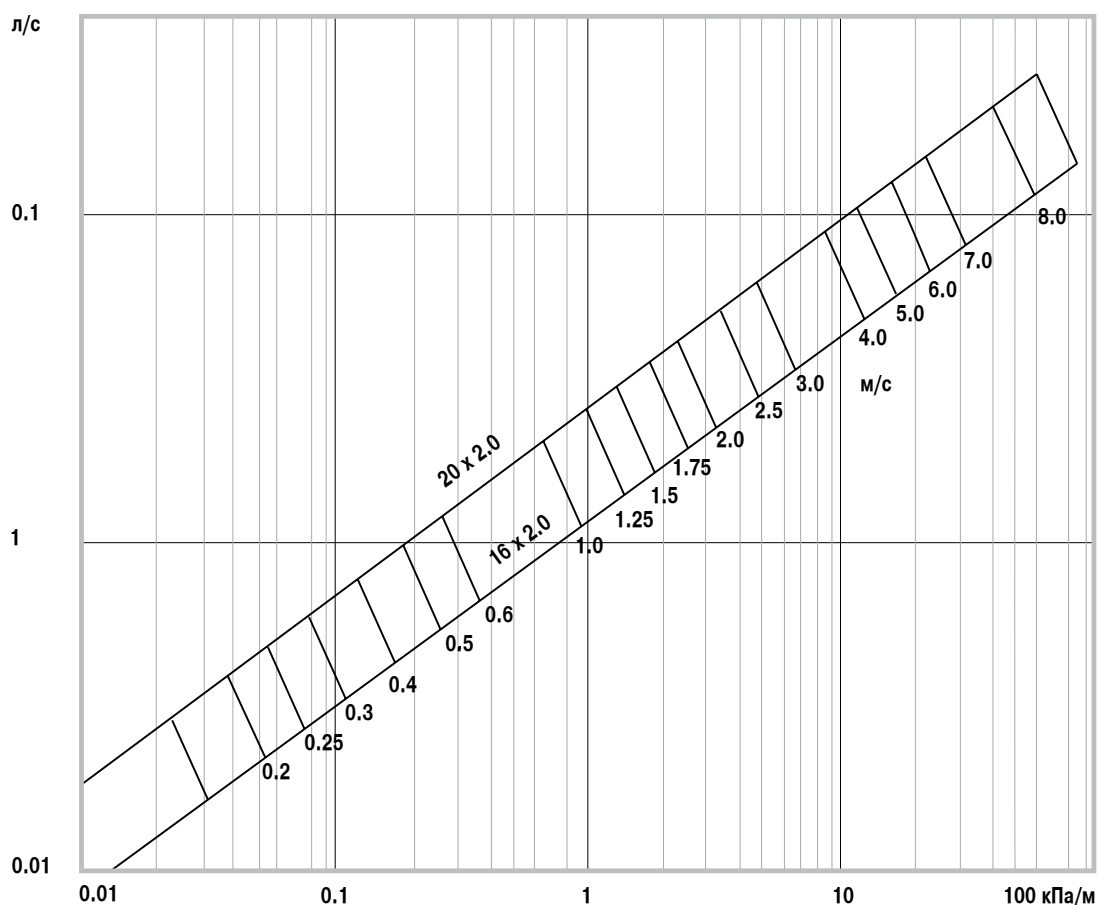
Boiler-Gas.ru

[Перейти на сайт](#)

## Диаграмма теплового расширения трубы ELSEN PE-Xa

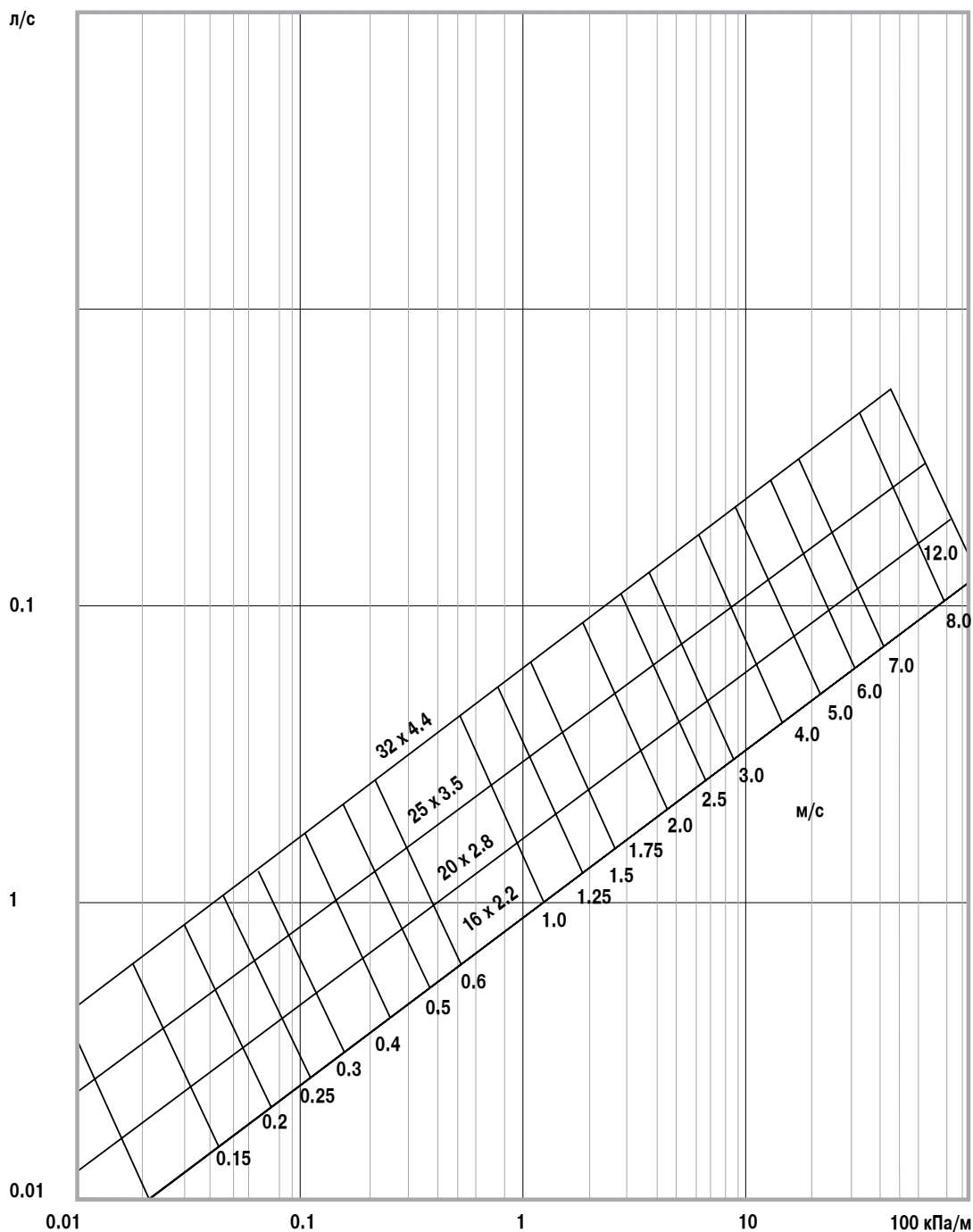


## Номограмма потерь давления трубы PN6 при температуре 70°C



Температура °C	90	80	70	60	50	40	30	20	10
Переводной коэффициент	0,95	0,98	1,00	1,02	1,05	1,10	1,14	1,20	1,25

## Номограмма потерь давления трубы PN10 при температуре 70°C



Температура °C	90	80	70	60	50	40	30	20	10
Переводной коэффициент	0,78	0,78	0,80	0,82	0,84	0,87	0,91	0,96	1,00



Boiler-Gas.ru

[Перейти на сайт](#)

