



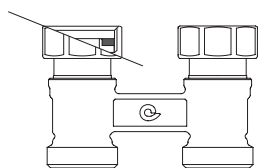
## УЗЛЫ ПОДКЛЮЧЕНИЯ РАДИАТОРОВ

Узлы подключения радиаторов Comisa применяются в качестве блокирующих элементов радиаторов в системах отопления. Узлы представлены в прямой и угловой конфигурациях с соединением на 3/4" Евроконус. Соединение с радиатором осуществляется с помощью свободной гайки 3/4" с плоским или коническим уплотнением, либо адаптерами с цилиндрической резьбой 1/2" (ISO 228) с уплотнением в виде кольца O-Ринг.

СОЕДИНЕНИЕ  
**3/4"**

## УЗЕЛ ПОДКЛЮЧЕНИЯ РАДИАТОРОВ С ШАРОВЫМИ КРАНАМИ ПРЯМОЙ С ПЛОСКИМ УПЛОТНЕНИЕМ

- СОЕДИНЕНИЕ 3/4" ЕВРОКОНУС



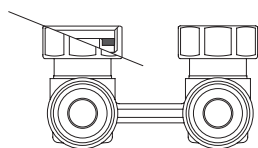
| Артикул   | Размер      |
|-----------|-------------|
| 88.21.010 | 3/4" x 3/4" |



СОЕДИНЕНИЕ  
**3/4"**

## УЗЕЛ ПОДКЛЮЧЕНИЯ РАДИАТОРОВ С ШАРОВЫМИ КРАНАМИ УГЛОВОЙ С ПЛОСКИМ УПЛОТНЕНИЕМ

- СОЕДИНЕНИЕ 3/4" ЕВРОКОНУС



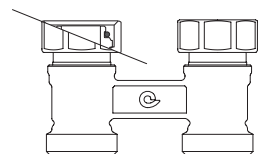
| Артикул   | Размер      |
|-----------|-------------|
| 88.21.015 | 3/4" x 3/4" |



СОЕДИНЕНИЕ  
**3/4"**

## УЗЕЛ ПОДКЛЮЧЕНИЯ РАДИАТОРОВ С ШАРОВЫМИ КРАНАМИ ПРЯМОЙ С КОНИЧЕСКИМ УПЛОТНЕНИЕМ

- СОЕДИНЕНИЕ 3/4" ЕВРОКОНУС



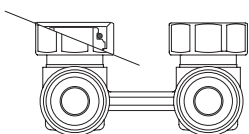
| Артикул   | Размер      |
|-----------|-------------|
| 88.21.020 | 3/4" x 3/4" |



СОЕДИНЕНИЕ  
**3/4"**

## УЗЕЛ ПОДКЛЮЧЕНИЯ РАДИАТОРОВ С ШАРОВЫМИ КРАНАМИ УГЛОВОЙ С КОНИЧЕСКИМ УПЛОТНЕНИЕМ

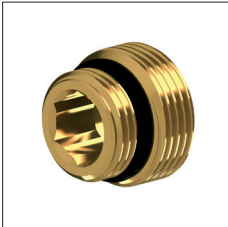
- СОЕДИНЕНИЕ 3/4" ЕВРОКОНУС



| Артикул   | Размер      |
|-----------|-------------|
| 88.21.025 | 3/4" x 3/4" |

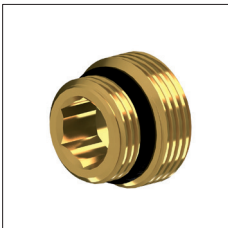


## УСТАНОВКА



Артикул  
88.21.050

Переходник 3/4"x1/2" с кольцом О-ринг для узла подключения радиаторов с коническим уплотнением



Артикул  
88.21.055

Переходник 3/4"x1/2" с кольцом О-ринг для узла подключения радиаторов с плоским уплотнением

Выбор узла подключения для радиаторов определяется на основе размеров соединения радиатора и трубопровода. Узлы подключения радиаторов могут быть установлены на радиаторы, к которым присоединены металлопластиковые трубы, трубы РЕХ или медные трубы. Установка на радиаторы проводится с использованием таких типов соединений, как Комиза Пресс или Комиза Евроконус, благодаря наличию специальных наборов адаптеров.

Кроме того, доступны две конфигурации узлов подключения радиаторов: прямая и угловая, в зависимости от вывода трубопровода на пол или на стену.



НАПОЛЬНАЯ УСТАНОВКА



НАСТЕННАЯ УСТАНОВКА



Артикул  
88.21.056  
Адаптер для узла подключения радиаторов с плоским уплотнением



3/4"

Артикул  
88.21.010



#### ТИП ИЗДЕЛИЯ

Узел подключения радиаторов Comisa

#### ПРИМЕНЕНИЕ

Блокировка потока в радиаторах отопительных систем.

#### СВОЙСТВА

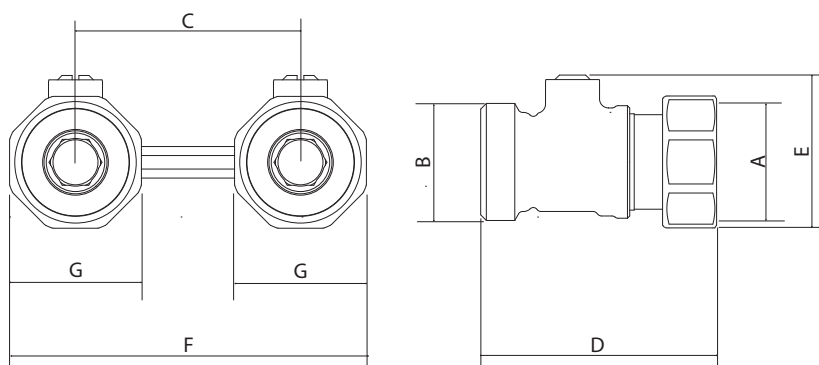
|                           |        |
|---------------------------|--------|
| Макс. рабочее давление    | 10 бар |
| Макс. рабочая температура | 100° C |
| Макс. пиковая температура | 110° C |

#### ГАРАНТИЯ

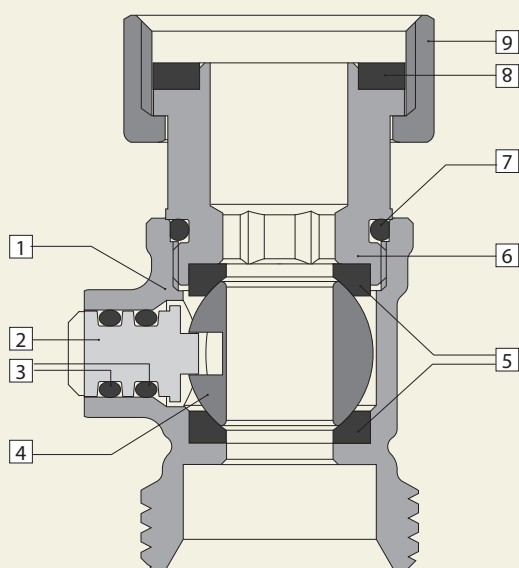
10 лет, согласно нормам законодательства. Гарантия аннулируется в случае, если:

- установка проводилась с нарушением инструкций по монтажу, приведенных в руководстве Comisa;
- в систему помещались жидкости, отличные от указанных в руководстве Comisa;
- в систему помещались жидкости с параметрами температуры и давления, отличными от указанных в руководстве Comisa.

#### РАЗМЕРЫ И ГАБАРИТЫ



| Артикул   | A    | B    | C  | D    | E  | F  | G     |
|-----------|------|------|----|------|----|----|-------|
| 88.21.010 | 3/4" | 3/4" | 50 | 52,5 | 34 | 79 | Ch 30 |



#### МАТЕРИАЛЫ

1. Корпус: узел одиночный прямой из латуни EN 12165 CW617N никелированный.
2. Штифт: с резьбой никелированный.
3. Кольцо О-Ринг: OP 104 из каучука EPDM PEROX.
4. Сфера: Ø 17,5 x 10 - 1, отверстие - из латуни EN 12165 CW617N, никелированная.
5. Кольцо О-Ринг: из каучука EPDM PEROX.
6. Хвостовик: M20 x 1, коническое уплотнение из латуни EN 12165 CW617N никелированное.
7. Кольцо О-Ринг: OP 17 x 2 из каучука EPDM.
8. Уплотнитель: для плоского уплотнения из каучука NBR.
9. Гайка: восьмиугольная, 3/4", из латуни EN 12165 CW617N, никелированная.



3/4"

Артикул  
88.21.015

#### ТИП ИЗДЕЛИЯ

Узел подключения радиаторов Comisa

#### ПРИМЕНЕНИЕ

Блокировка потока в радиаторах отопительных систем.

#### СВОЙСТВА

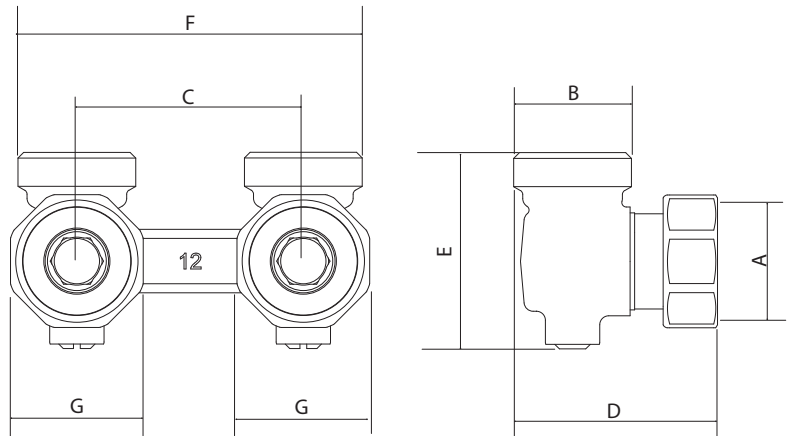
|                           |        |
|---------------------------|--------|
| Макс. рабочее давление    | 10 бар |
| Макс. рабочая температура | 100° С |
| Макс. пиковая температура | 110° С |

#### ГАРАНТИЯ

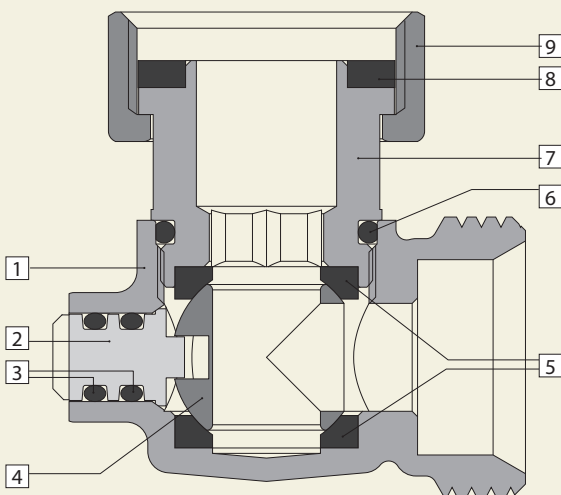
10 лет, согласно нормам законодательства. Гарантия аннулируется в случае, если:

- установка проводилась с нарушением инструкций по монтажу, приведенных в руководстве Comisa;
- в систему помещались жидкости, отличные от указанных в руководстве Comisa;
- в систему помещались жидкости с параметрами температуры и давления, отличными от указанных в руководстве Comisa.

#### РАЗМЕРЫ И ГАБАРИТЫ



| Артикул   | A    | B    | C  | D  | E  | F  | G     |
|-----------|------|------|----|----|----|----|-------|
| 88.21.015 | 3/4" | 3/4" | 50 | 45 | 44 | 79 | Ch 30 |



#### МАТЕРИАЛЫ

1. Корпус: узел одиночный прямой из латуни EN 12165 CW617N никелированный.
2. Штифт: с резьбой никелированный.
3. Кольцо О-Ринг: OP 104 из каучука EPDM PEROX.
4. Сфера: Ø 17,5 x 10 - 1, отверстие - из латуни EN 12165 CW617N, никелированная.
5. Кольцо О-Ринг: из каучука EPDM PEROX.
6. Кольцо О-Ринг: OP 17 x 2, выполненное из каучука EPDM.
7. Хвостовик: M20 x 1, коническое уплотнение из латуни EN 12165 CW617N никелированное.
8. Уплотнитель: для плоского уплотнения из каучука EPDM.
9. Гайка: восьмиугольная, 3/4", из латуни EN 12165 CW617N, никелированная.



3/4"

Артикул  
88.21.020



#### ТИП ИЗДЕЛИЯ

Узел подключения радиаторов Comisa

#### ПРИМЕНЕНИЕ

Блокировка потока в радиаторах отопительных систем.

#### СВОЙСТВА

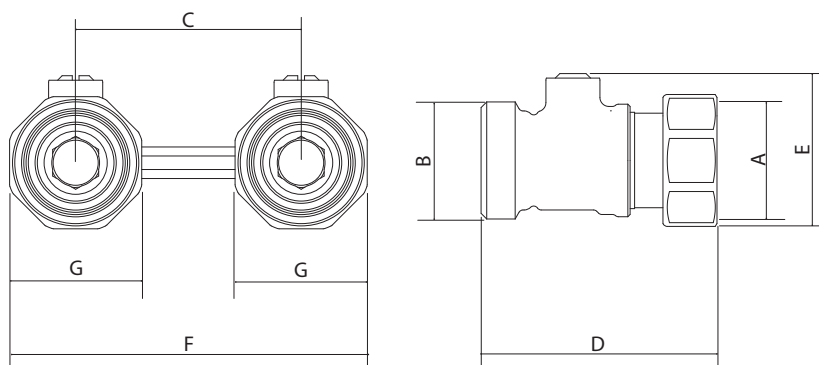
|                           |        |
|---------------------------|--------|
| Макс. рабочее давление    | 10 бар |
| Макс. рабочая температура | 100° C |
| Макс. пиковая температура | 110° C |

#### ГАРАНТИЯ

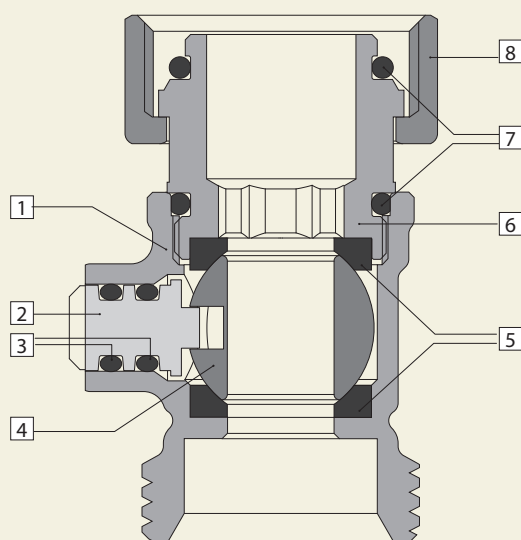
10 лет, согласно нормам законодательства. Гарантия аннулируется в случае, если:

- установка проводилась с нарушением инструкций по монтажу, приведенных в руководстве Comisa;
- в систему помещались жидкости, отличные от указанных в руководстве Comisa;
- в систему помещались жидкости с параметрами температуры и давления, отличными от указанных в руководстве Comisa.

#### РАЗМЕРЫ И ГАБАРИТЫ



| Артикул   | A    | B    | C  | D  | E  | F  | G     |
|-----------|------|------|----|----|----|----|-------|
| 88.21.020 | 3/4" | 3/4" | 50 | 50 | 34 | 79 | Ch 30 |



#### МАТЕРИАЛЫ

1. Корпус: узел одиночный прямой из латуни EN 12165 CW617N никелированный.
2. Штифт: с резьбой никелированный.
3. Кольцо О-Ринг: OP 104 из каучука EPDM PEROX.
4. Сфера: Ø 17,5 x 10 - 1, отверстие - из латуни EN 12165 CW617N, никелированная.
5. Кольцо О-Ринг: из каучука EPDM PEROX.
6. Хвостовик: M20 x 1, коническое уплотнение из латуни EN 12165 CW617N, никелированное.
7. Кольцо О-Ринг: OP 17 x 2, выполненное из каучука EPDM.
8. Гайка: восьмиугольная, 3/4", из латуни EN 12165 CW617N, никелированная.



3/4"

Артикул  
88.21.025

#### ТИП ИЗДЕЛИЯ

Узел подключения радиаторов Comisa

#### ПРИМЕНЕНИЕ

Блокировка потока в радиаторах отопительных систем.

#### СВОЙСТВА

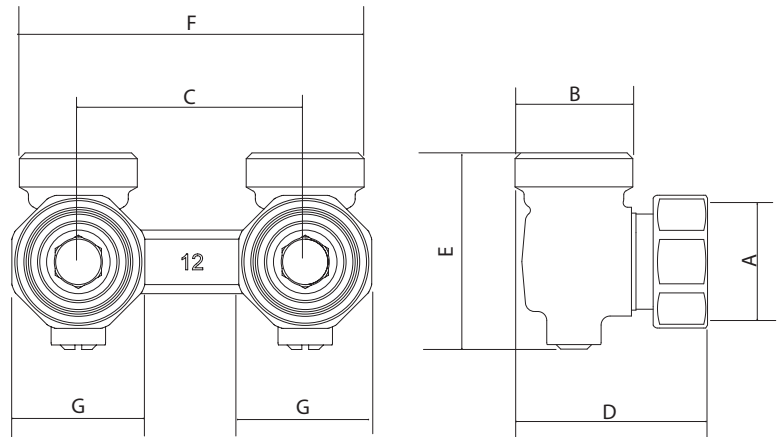
|                           |        |
|---------------------------|--------|
| Макс. рабочее давление    | 10 бар |
| Макс. рабочая температура | 100° C |
| Макс. пиковая температура | 110° C |

#### ГАРАНТИЯ

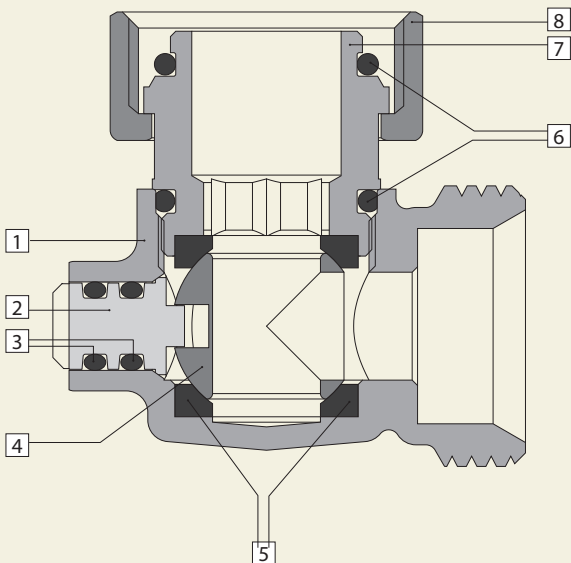
10 лет, согласно нормам законодательства. Гарантия аннулируется в случае, если:

- установка проводилась с нарушением инструкций по монтажу, приведенных в руководстве Comisa;
- в систему помещались жидкости, отличные от указанных в руководстве Comisa;
- в систему помещались жидкости с параметрами температуры и давления, отличными от указанных в руководстве Comisa.

#### РАЗМЕРЫ И ГАБАРИТЫ



| Артикул   | A    | B    | C  | D  | E  | F  | G     |
|-----------|------|------|----|----|----|----|-------|
| 88.21.025 | 3/4" | 3/4" | 50 | 42 | 44 | 79 | Ch 30 |



#### МАТЕРИАЛЫ

1. Корпус: узел одиночный прямой из латуни EN 12165 CW617N никелированный.
2. Штифт: с резьбой никелированный.
3. Кольцо О-Ринг: OP 104 из каучука EPDM PEROX.
4. Сфера: Ø 17,5 x 10 - 1, отверстие - из латуни EN 12165 CW617N, никелированная.
5. Кольцо О-Ринг: из каучука EPDM PEROX.
6. Хвостовик: M20 x 1, коническое уплотнение из латуни EN 12165 CW617N, никелированное.
7. Кольцо О-Ринг: OP 17 x 2, выполненное из каучука EPDM.
8. Гайка: восьмиугольная, 3/4", из латуни EN 12165 CW617N, никелированная.

## АДАПТЕРЫ ДЛЯ ПРЯМЫХ И УГЛОВЫХ УЗЛОВ ПОДКЛЮЧЕНИЯ РАДИАТОРОВ

