

# BAXI



## NUVOLA<sup>3</sup> COMFORT

### *SPARE PARTS CATALOGUE*

*- January 2015 -*



Boiler-Gas.ru

Перейти на сайт



# HOW TO READ THE SPARE PARTS CATALOGUE

In the spare part catalogue, after the exploded diagrams, there are the components lists of the boilers; this is the meaning of the different columns:

Pos.	Identification number of the component in the exploded diagram of the boiler.
Description	Short description of the component.
Code	BAXI S.p.A. code of the component.
Tab. XX	XX is the exploded diagram number of the boiler taken into consideration.
From serial number	Date (year and week) identifying the beginning of production of a component (taken from the serial number of the boiler). e.g. B005: year 2000 (B identifies the decade 2000-2009; 0 identifies the year) – 5th week. If the box is empty, the component is in use from the beginning of production of the boiler.
To serial number	Date (year and week) identifying the end of production of a component (taken from the serial number of the boiler). e.g. B012: year 2000 (B identifies the decade 2000-2009; 0 identifies the year) – 12th week. If the box is empty, the component is still in use.
Interchangeable	It identifies the interchangeability between the new component and the old one. YES: components are interchangeable. NO: components are not interchangeable.

## TABELLA COLLEGAMENTO CODICE CALDAIA - ESPLOSO TABLEAU CONNECTION CODEX CHAUDIERE - VUE ECLATEE BOILERS CONNECTION BOARD - EXPLODED VIEW

<b>BOILER CODE</b>	<b>BOILER DESCRIPTION</b>	<b>EXPLODED REF.</b>
<b>CODICE CALDAIA</b>	<b>DESCRIZIONE CALDAIA</b>	<b>RIF. ESPLOSO</b>
<b>CODIGO CALDERA</b>	<b>DESCRIPCION CALDERA</b>	<b>REF. EXPLOSIONADO</b>
<b>CODE CHAUDIÈRE</b>	<b>DESCRIPTION CHAUDIÈRE</b>	<b>RÉF. EXPLOSÉE</b>
CSB457143580	NUVOLA3 COMFORT 140Fi	Tab 305
CSB457243580	NUVOLA3 COMFORT 240Fi	Tab 305
CSB457241580	NUVOLA3 COMFORT 240Fi GPL	Tab 305
CSB454243580	NUVOLA3 COMFORT 240i	Tab 304
CSB457283580	NUVOLA3 COMFORT 280Fi	Tab 305
CSB457281580	NUVOLA3 COMFORT 280Fi GPL	Tab 305
CSB454283580	NUVOLA3 COMFORT 280i	Tab 304
CSB457323580	NUVOLA3 COMFORT 320Fi	Tab 306
CSB457321580	NUVOLA3 COMFORT 320Fi GPL	Tab 306



Pos	Code	Description code											To serial number	From serial number	Interchangeable:							
			240i	CSB454243580	280i	CSB454283380	140Fi	CSB457143580	240Fi GPL	CSB457241580	240Fi	CSB457243380				280Fi GPL	CSB457281580	280Fi	CSB457283580	320Fi GPL	CSB457321580	320Fi
1	5116480	SUPPORT FRAME	•	•	•	•	•	•	•	•	•	•	•	•	•	•	•	•	•			
2	5684630	LEFT PANEL ASSEMBLY SX ATM	•	•	•	•	•	•	•	•	•	•	•	•	•	•	•	•	•			
3	5684690	RIGHT PANEL ASS. ATM	•	•	•	•	•	•	•	•	•	•	•	•	•	•	•	•	•			
4	5116960	FRONTAL PANEL NUVOLA3	•	•	•	•	•	•	•	•	•	•	•	•	•	•	•	•	•			
5	5109740	BOILER MOUNTING BRACKET	•	•	•	•	•	•	•	•	•	•	•	•	•	•	•	•	•			
6	5106550	VALVE SUPPORT RAIL	•	•	•	•	•	•	•	•	•	•	•	•	•	•	•	•	•			
7	5107950	OUTERCASE BRACKET	•	•	•	•	•	•	•	•	•	•	•	•	•	•	•	•	•			
8	5402270	FAN PRESSURE SWITCH PIPE				•	•	•	•	•	•	•	•	•	•	•	•	•	•			
9	3105470	RESTRICTOR AIR INTAKE										•	•									
9	5114430	ASPIRATION REDUCTION D.73						•	•									•	•			
10	5207060	FLUE ADAPTOR						•	•	•	•	•	•	•	•	•	•	•	•			
11	5407890	GASKET ADAPTOR						•	•	•	•	•	•	•	•	•	•	•	•			
12	5108690	PLATE BLANKING						•	•	•	•	•	•	•	•	•	•	•	•			
13	5407400	SUCTION CAP GASKET						•	•	•	•	•	•	•	•	•	•	•	•			
14	5658850	TOP PANEL						•	•	•	•	•	•	•	•	•	•	•	•			
15	600530	JOINT ASSEMBLY																•	•			
15	5645800	FAN JOINT						•	•	•	•	•	•	•	•	•	•	•	•			
17	5210040	COUDE 45						•	•	•	•	•	•	•	•	•	•	•	•			
18	5407050	PRESSURE SENSING VENTURI						•	•	•	•	•	•	•	•	•	•	•	•			
18	5413850	PRESS.SENS.VENTURI SINGLE TAP																•	•			
21	5402050	WASHER-SEALING	•	•	•	•	•	•	•	•	•	•	•	•	•	•	•	•	•			
22	5632530	FAN ASSEMBLY (240 E)						•	•	•	•	•	•	•	•	•	•	•	•			
22	5695650	FAN 1 SPEED 75W 230V																•	•			
23	618470	FAN PRESS.SWITCH 1,2mBAR HONEY						•	•	•	•	•	•	•	•	•	•	•	•	C120	B441	
23	628150	FLUE PRESS.SWITCH 1,2mBAR HUBA						•	•	•	•	•	•	•	•	•	•	•	•	C144		
23	628610	PRESS.SWITCH ASS. 0,68mbar HONEYW.																•	•		C121	YES
23	628640	PRESS.SWITCH ASS.1.2mbar HONEYW.						•	•	•	•	•	•	•	•	•	•	•	•		C121	YES
23	5663820	PRESSURE SWITCH 80 ASS. IND.																•	•	C120		
23	710789900	PRESSURE SWITCH ASSEMBLY HUBA																•	•	1448		
23	710790200	FLUE PRESS.SWITCH 115-95Pa HUBA						•	•	•	•	•	•	•	•	•	•	•	•	1448		
23	721890300	FLUE PRESS.SWITCH 70-60Pa HUBA																•	•		1449	YES
23	721890700	FLUE PRES. SWIT. 115-95Pa HUBA						•	•	•	•	•	•	•	•	•	•	•	•		1449	YES
24	5402490	VALVE PRESSURE PIPE						•	•	•	•	•	•	•	•	•	•	•	•			
25	5634580	HOOD-HEAT EXCH TO FAN HOOD						•	•	•	•	•	•	•	•	•	•	•	•			
26	5107440	SEALED CHAMB SIDE PANEL						•	•	•	•	•	•	•	•	•	•	•	•			
27	5106560	COMBUSTION BOX REAR PANEL	•	•	•	•	•	•	•	•	•	•	•	•	•	•	•	•	•			
28	5213170	SIDE INSULATION	•	•	•	•	•	•	•	•	•	•	•	•	•	•	•	•	•			
29	5213250	REAR INSULATING PANEL	•	•	•	•	•	•	•	•	•	•	•	•	•	•	•	•	•			
30	5213410	INSULATING PANEL	•	•	•	•	•	•	•	•	•	•	•	•	•	•	•	•	•			
31	5108420	PANEL-FRONT INSULATION	•	•	•	•	•	•	•	•	•	•	•	•	•	•	•	•	•			



Pos	Code	Description code	Code										To serial number	From serial number	Interchangeable:								
			240F	CSB454233580	280F	CSB454283380	140F	CSB457143380	240F GPL	CSB457241580	240F	CSB457243380				280F GPL	CSB457281580	280F	CSB457283380	320F GPL	CSB457321580	320F	CSB457323380
32	5646410	HEAT EXCHANGER	•	•	•	•	•	•	•	•	•	•	•	•	•	•	•	•	•	•			
32	5695620	HEAT.EXCH.H2O/GAS NUVOLA3 32KW																	•	•			
33	5403130	O-RING 22 x 3	•	•	•	•	•	•	•	•	•	•	•	•	•	•	•	•	•	•	1311		
33	710963000	OR 21,5X3 EP70 TFL	•	•	•	•	•	•	•	•	•	•	•	•	•	•	•	•	•	•		1312	YES
35	5629130	EXPANSION VESSEL 7,5 L.	•	•	•	•	•	•	•	•	•	•	•	•	•	•	•	•	•	•			
37	5621590	INNER DOOR				•	•	•	•	•	•	•	•	•	•	•	•	•	•	•			
38	5401610	VIEWING WINDOW GASKET				•	•	•	•	•	•	•	•	•	•	•	•	•	•	•			
39	5203930	VIEWING WINDOW				•	•	•	•	•	•	•	•	•	•	•	•	•	•	•			
40	5103360	SURROUND - VIEWING WINDOW				•	•	•	•	•	•	•	•	•	•	•	•	•	•	•			
41	5630310	BURNER ASSEMBLY	•	•				•	•	•	•	•	•	•	•	•	•	•	•	•			
41	5683250	BURNER ELEMENT ASSEMBLY ACC				•																	
43	5633950	INJECTOR MANIFOLD	•	•					•											•			
43	5634110	INJECTORS RAMP (0,69)							•														
43	5683260	RAMP ASS BURNER 10 ELEMENT				•																	
43	5696480	GAS RAMP/INJECT.(LPG D. 0,77)																	•				
44	5666900	NAT. GAS INJ. KIT-NUV. 240I/FI	•	•	•	•	•	•	•	•	•	•	•	•	•	•	•	•	•	•			
44	5666910	LPG INJECTORS KIT-NUV. 240I/FI	•	•	•	•	•	•	•	•	•	•	•	•	•	•	•	•	•	•			
44	5699390	KIT TRANSF.GAS G31 18X0,77																	•	•			
46	607990	ASSEMBLY-GAS CONNECTION/GASKET	•	•	•	•	•	•	•	•	•	•	•	•	•	•	•	•	•	•			
47	5404740	GAS PIPE GROMMET				•	•	•	•	•	•	•	•	•	•	•	•	•	•	•			
48	5107050	BURNER TRAY	•	•																			
49	5207070	FLUE SAMPLE PLUG				•	•	•	•	•	•	•	•	•	•	•	•	•	•	•			
59	8419380	IGNITION CABLE L-400	•	•	•	•	•	•	•	•	•	•	•	•	•	•	•	•	•	•			
60	5408280	GROMMET ELECTRODE LEADS				•	•	•	•	•	•	•	•	•	•	•	•	•	•	•			
61	5404920	INSULATION BOOT-ELECTRODES	•	•	•	•	•	•	•	•	•	•	•	•	•	•	•	•	•	•			
62	5409570	SEALED CHAMBER HOSE ADAPTER				•	•	•	•	•	•	•	•	•	•	•	•	•	•	•			
63	8422570	ELECTRODE - IGNITION	•	•	•	•	•	•	•	•	•	•	•	•	•	•	•	•	•	•			
68	618970	SEALED CHAMBER LOWER PANEL				•	•	•	•	•	•	•	•	•	•	•	•	•	•	•			
68	5695630	SEALED CHAMBER LOWER PANEL																	•	•			
70	5662800	PIPE PUMP ASS./EXCHANGER	•	•	•	•	•	•	•	•	•	•	•	•	•	•	•	•	•	•			
72	5655200	PUMP UP 15.50 AO - GRUNDFOS	•						•														
72	5655620	PUMP UP 15-60 AO (GRUNDFOS)				•														•			
73	607290	AUTOMATIC AIR VENT	•	•	•	•	•	•	•	•	•	•	•	•	•	•	•	•	•	•			
78	5688340	ISOLATED TANK ASSEMBLY	•	•	•	•	•	•	•	•	•	•	•	•	•	•	•	•	•	•			
79	9950620	HYDRAULIC SAFETY VALVE 8 BAR	•	•	•	•	•	•	•	•	•	•	•	•	•	•	•	•	•	•			
80	5212070	INLET CONNECTION	•	•	•	•	•	•	•	•	•	•	•	•	•	•	•	•	•	•			
83	5620090	FLOW RATE LIMITATOR - 12 L/MIN	•	•	•	•	•	•	•	•	•	•	•	•	•	•	•	•	•	•			
90	5622840	FILLING TAP MM G 3/8	•	•	•	•	•	•	•	•	•	•	•	•	•	•	•	•	•	•			
91	5652030	DRAINING TAP	•	•	•	•	•	•	•	•	•	•	•	•	•	•	•	•	•	•			
92	9950600	SAFETY VALVE 3 BAR	•	•	•	•	•	•	•	•	•	•	•	•	•	•	•	•	•	•			
95	5679910	PLUG/ANODE ASSEMBLY	•	•	•	•	•	•	•	•	•	•	•	•	•	•	•	•	•	•			
96	5663060	PIPE	•	•	•	•	•	•	•	•	•	•	•	•	•	•	•	•	•	•			

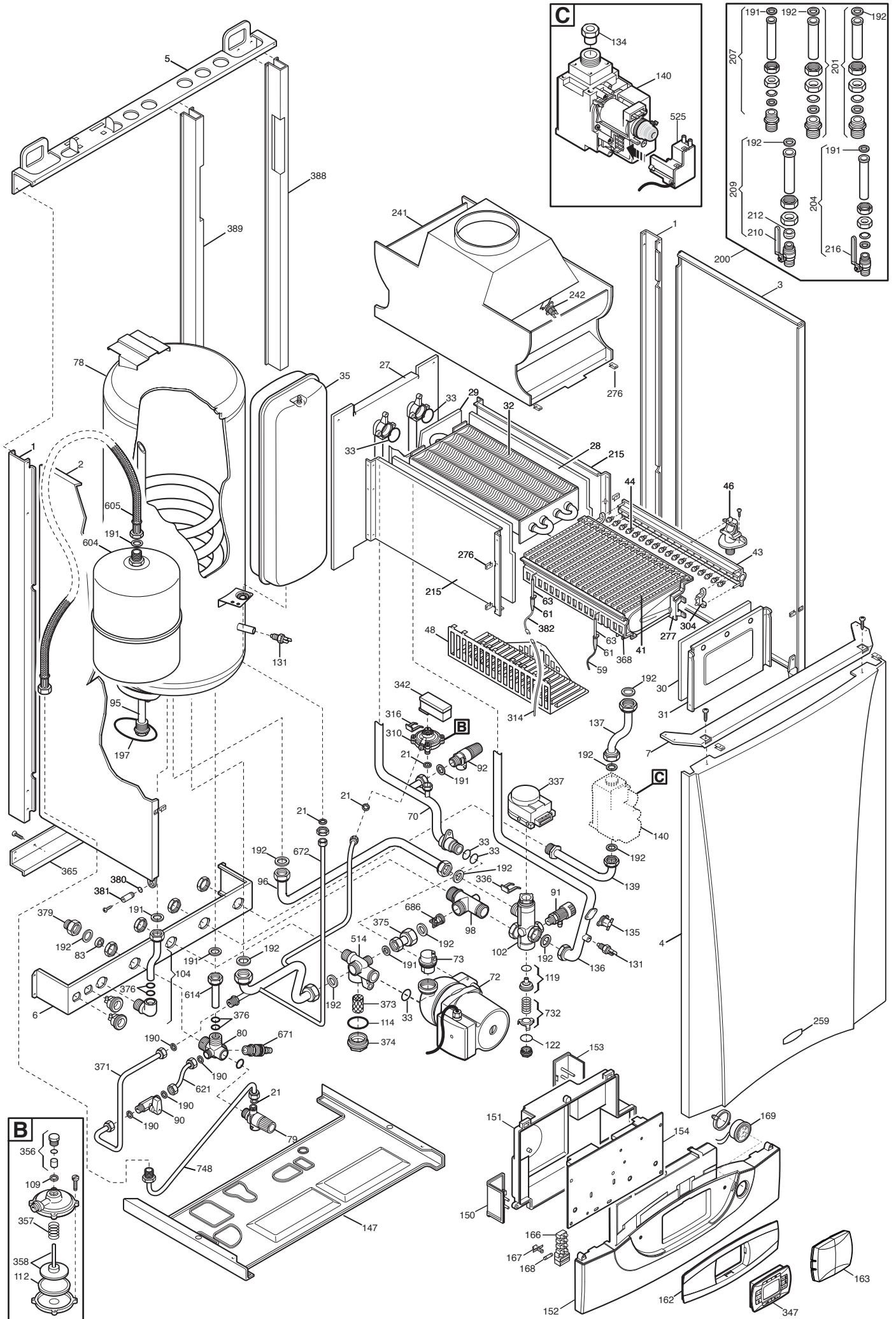
Pos	Code	Description code	Code										To serial number	From serial number	Interchangeable:										
			240F	CSB454233580	280F	CSB454283380	140F	CSB457143380	240F GPL	CSB457211580	240F	CSB457243380				280F GPL	CSB457281580	280F	CSB457283380	320F	CSB457323380	320F GPL	CSB457321580		
98	5212040	PIPE (HEATING SYSTEM-BY PASS)	•	•	•	•	•	•	•	•	•	•	•	•	•	•	•	•	•	•					
102	5663040	3 PORT VALVE ASSEMBLY	•	•	•	•	•	•	•	•	•	•	•	•	•	•	•	•	•	•	•				
104	5683630	DHW CONNECTOR ASSEMBLY	•	•	•	•	•	•	•	•	•	•	•	•	•	•	•	•	•	•	•				
109	5207810	GASKET 10 X 14 X 1.5	•	•	•	•	•	•	•	•	•	•	•	•	•	•	•	•	•	•	•				
112	5405320	DIAPHRAGM PRESSOSTAT	•	•	•	•	•	•	•	•	•	•	•	•	•	•	•	•	•	•	•				
114	5403820	O-RING 26,64 X 2,62	•	•	•	•	•	•	•	•	•	•	•	•	•	•	•	•	•	•	•				
119	605760	HYDRAULIC VENTURI ASSEMBLY	•	•	•	•	•	•	•	•	•	•	•	•	•	•	•	•	•	•	•				
122	5405370	O-RING	•	•	•	•	•	•	•	•	•	•	•	•	•	•	•	•	•	•	•				
131	8434820	TEMPERATURE SENSOR	•	•	•	•	•	•	•	•	•	•	•	•	•	•	•	•	•	•	•				
134	5211770	DIAPHRAGMA D.3,5 mm	•	•	•	•	•	•	•	•	•	•	•	•	•	•	•	•	•	•	•				
134	5212200	GAS RESTRICTOR 4,5 mm	•	•	•	•	•	•	•	•	•	•	•	•	•	•	•	•	•	•	•				
135	9950760	THERMOSTAT - LIMIT	•	•	•	•	•	•	•	•	•	•	•	•	•	•	•	•	•	•	•				
136	5662790	PIPE ASSEMBLY EXCHANGER	•	•	•	•	•	•	•	•	•	•	•	•	•	•	•	•	•	•	•				
137	5662890	GAS PIPE ASSEMBLY	•	•	•	•	•	•	•	•	•	•	•	•	•	•	•	•	•	•	•				
137	5663200	GAS PIPE WITH GAS INTAKE	•	•	•	•	•	•	•	•	•	•	•	•	•	•	•	•	•	•	•				
139	5662880	GAS VALVE INLET CONNECTION	•	•	•	•	•	•	•	•	•	•	•	•	•	•	•	•	•	•	•				
140	5658830	GAS VALVE - SIGMA	•	•	•	•	•	•	•	•	•	•	•	•	•	•	•	•	•	•	•				
147	5116500	LOWER PANEL OUTERCASE	•	•	•	•	•	•	•	•	•	•	•	•	•	•	•	•	•	•	•				
150	5412180	TERMINAL BLOCK COVER	•	•	•	•	•	•	•	•	•	•	•	•	•	•	•	•	•	•	•				
151	5412250	BOX COVER LUNA3	•	•	•	•	•	•	•	•	•	•	•	•	•	•	•	•	•	•	•				
152	5413280	CONTROL PANEL DUO	•	•	•	•	•	•	•	•	•	•	•	•	•	•	•	•	•	•	•				
153	5407660	PANEL - ACCESS	•	•	•	•	•	•	•	•	•	•	•	•	•	•	•	•	•	•	•				
154	5687020	PCB LUNA3 COMFORT	•	•	•	•	•	•	•	•	•	•	•	•	•	•	•	•	•	•	•				
162	5413290	PANEL PLATE DUO	•	•	•	•	•	•	•	•	•	•	•	•	•	•	•	•	•	•	•				
163	5412510	COVER PLATE	•	•	•	•	•	•	•	•	•	•	•	•	•	•	•	•	•	•	•				
166	8421590	TERMINAL BLOCK	•	•	•	•	•	•	•	•	•	•	•	•	•	•	•	•	•	•	•				
167	5405340	FUSE HOLDER	•	•	•	•	•	•	•	•	•	•	•	•	•	•	•	•	•	•	•				
168	9950580	FUSE	•	•	•	•	•	•	•	•	•	•	•	•	•	•	•	•	•	•	•				
169	9951830	PRESSURE GAUGE	•	•	•	•	•	•	•	•	•	•	•	•	•	•	•	•	•	•	•				
190	5404970	WASHER - SEALING G3/8	•	•	•	•	•	•	•	•	•	•	•	•	•	•	•	•	•	•	•				
191	5408970	WASHER - SEALING G1/2	•	•	•	•	•	•	•	•	•	•	•	•	•	•	•	•	•	•	•				
192	5404650	SEALING WASHER G 3/4	•	•	•	•	•	•	•	•	•	•	•	•	•	•	•	•	•	•	•				
197	5412820	ORING 85,09X5,34 EPDM	•	•	•	•	•	•	•	•	•	•	•	•	•	•	•	•	•	•	•				
200	5646560	HYDRAULIC CONNECTION SET	•	•	•	•	•	•	•	•	•	•	•	•	•	•	•	•	•	•	•				
201	5626860	HEATING CONNECTION	•	•	•	•	•	•	•	•	•	•	•	•	•	•	•	•	•	•	•				
204	5626840	DHW INLET TAP	•	•	•	•	•	•	•	•	•	•	•	•	•	•	•	•	•	•	•				
207	5625230	DHW OUTLET GROUP	•	•	•	•	•	•	•	•	•	•	•	•	•	•	•	•	•	•	•				
209	5626850	GAS TAP GROUP	•	•	•	•	•	•	•	•	•	•	•	•	•	•	•	•	•	•	•				
210	9950830	GAS TAP	•	•	•	•	•	•	•	•	•	•	•	•	•	•	•	•	•	•	•				
212	5408330	BICONIC GASKET	•	•	•	•	•	•	•	•	•	•	•	•	•	•	•	•	•	•	•				
215	5106570	COMBUSTION BOX SIDE PANEL	•	•	•	•	•	•	•	•	•	•	•	•	•	•	•	•	•	•	•				
216	5626790	FILLING TAP	•	•	•	•	•	•	•	•	•	•	•	•	•	•	•	•	•	•	•				

Pos	Code	Description code	CSB457233580										To serial number	From serial number	Interchangeable:			
			240F	280F	140F	240F	280F	240F	280F	240F	280F	240F				280F		
239	5404380	GASKET CS L-250													1229		YES	
239	710982600	GASKET C.S.15x8x250 CN 22														1230		
241	5634870	DRAUGHT DIVERTER	•	•														
242	600870	FLUE SAFETY THERMOSTAT 70C	•	•														
259	5681120	BRAND BAXI LUNA3	•	•	•	•	•	•	•	•	•	•	•	•				
274	9950870	NUT M4			•	•	•	•	•	•	•	•	•	•				
276	1340440	CAPTIVE NUT - LARGE	•	•	•	•	•	•	•	•	•	•	•	•				
277	5630300	BURNER SUPPORT ASSEMBLY	•	•	•	•	•	•	•	•	•	•	•	•				
286	8240530	NUT M5			•	•	•	•	•	•	•	•	•	•		B911		
298	5621510	SEALED CHAMBER REAR PANEL			•	•	•	•	•	•	•	•	•	•			B912	NO
298	5701260	SEALED CHAMBER REAR PANEL			•	•	•	•	•	•	•	•	•	•				
300	5404420	GASKET-COMB CHAMBER 230			•	•	•	•	•	•	•	•	•	•	1229			
304	5208400	GAS RAMP SUPPORT	•	•	•	•	•	•	•	•	•	•	•	•				
305	5107430	FAN-MOUNTING PLATE			•	•	•	•	•	•	•	•	•	•				
310	5641850	DIFFERENTIAL PRESSURE SWITCH	•	•	•	•	•	•	•	•	•	•	•	•				
314	8419750	LEAD-SENSING ELECTRODE	•	•	•	•	•	•	•	•	•	•	•	•				
316	8380610	CLIP-MICROSWITCH RETAINING	•	•	•	•	•	•	•	•	•	•	•	•				
336	8380680	CLIP-RETAINING	•	•	•	•	•	•	•	•	•	•	•	•				
337	5647340	MOTOR-3 WAY VALVE	•	•	•	•	•	•	•	•	•	•	•	•	B952			
337	5694580	3 WAY VALVE MOTOR	•	•	•	•	•	•	•	•	•	•	•	•		B953	YES	
342	5641800	MICRO SWITCH WITH CABLE	•	•	•	•	•	•	•	•	•	•	•	•				
347	5682690	REMOTE CONTROL ASSEMBLY	•	•	•	•	•	•	•	•	•	•	•	•				
356	5634820	PIN GUIDE CONNECTOR ASSEMBLY	•	•	•	•	•	•	•	•	•	•	•	•				
357	8380600	SPRING	•	•	•	•	•	•	•	•	•	•	•	•				
358	5634830	PADDLE ASSEMBLY	•	•	•	•	•	•	•	•	•	•	•	•				
365	5106530	LOWER SUPPORT	•	•	•	•	•	•	•	•	•	•	•	•				
366	5404370	GASKET CS L-665			•	•	•	•	•	•	•	•	•	•	1229		YES	
366	710982500	GASKET C.S.15x8x658 CN 22			•	•	•	•	•	•	•	•	•	•		1230		
367	5404390	GASKET SEALED CHAMBER 425 MM			•	•	•	•	•	•	•	•	•	•		1230		
367	5404390	GASKET SEALED CHAMBER 425 MM			•	•	•	•	•	•	•	•	•	•	1229		YES	
368	5106600	BURNER REST	•	•	•	•	•	•	•	•	•	•	•	•				
369	5404400	GASKET CS L=205			•	•	•	•	•	•	•	•	•	•	1229		YES	
369	710982800	GASKET C.S.15x8x235 CN 22			•	•	•	•	•	•	•	•	•	•		1230		
370	5404410	GASKET SEALED CHAMBER 655 MM			•	•	•	•	•	•	•	•	•	•	1229			
371	5663130	FILLING TAP/HEATING ASS. D.8	•	•	•	•	•	•	•	•	•	•	•	•				
373	5109080	FILTER-CENTRAL HEATING	•	•	•	•	•	•	•	•	•	•	•	•				
374	5212030	PLUG FILTER M30	•	•	•	•	•	•	•	•	•	•	•	•				
375	5663030	BY-PASS PIPE ASSEMBLY	•	•	•	•	•	•	•	•	•	•	•	•				
376	5400650	O-RING 13,94 x 2,62	•	•	•	•	•	•	•	•	•	•	•	•				
379	5206120	CONNECTING ELEMENT	•	•	•	•	•	•	•	•	•	•	•	•				
380	5400620	O-RING 4,47 x 1,78	•	•	•	•	•	•	•	•	•	•	•	•				
381	5209830	CONTROL BOX'S PIN	•	•	•	•	•	•	•	•	•	•	•	•				

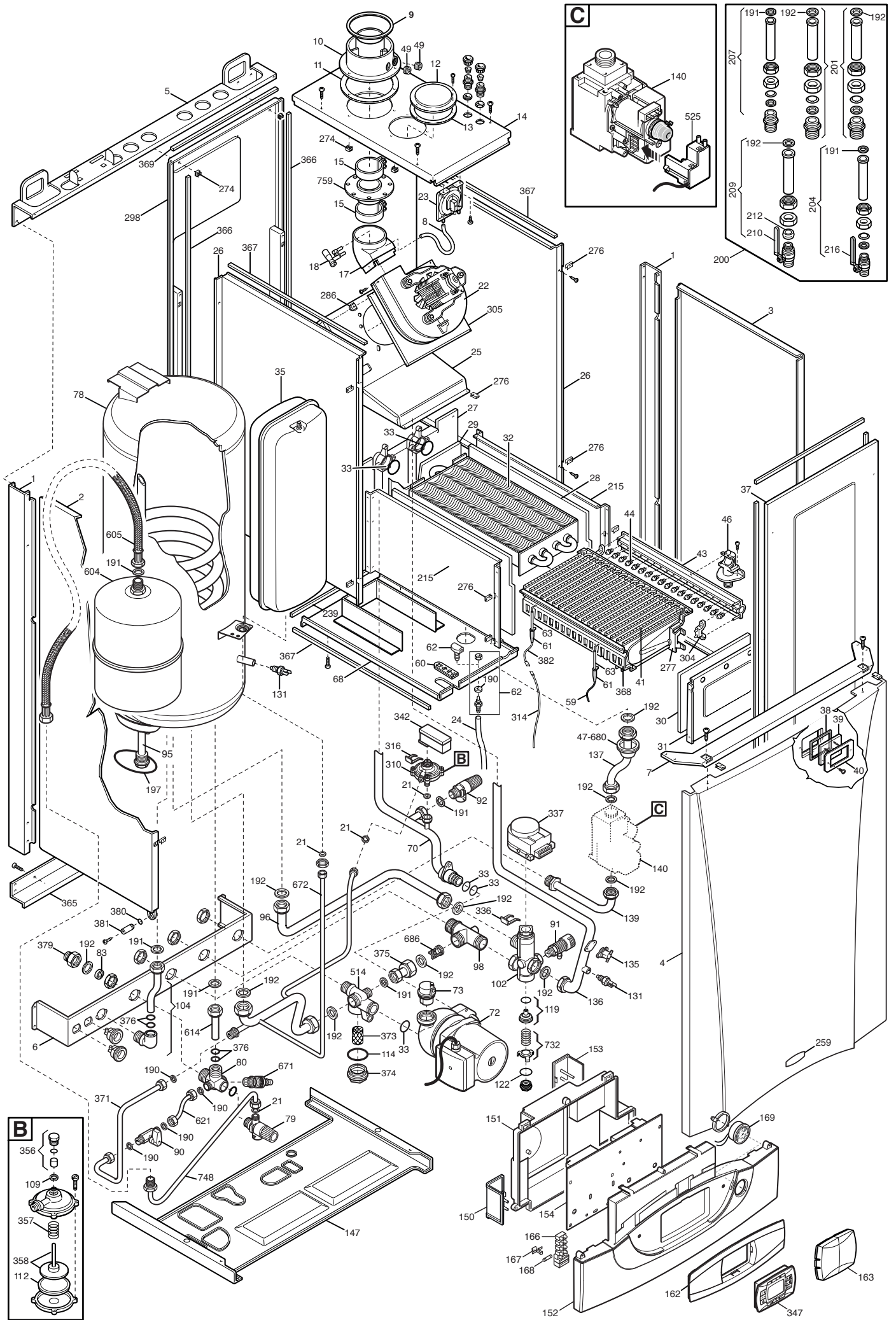


Pos	Code	Description code	Code										To serial number	From serial number	Interchangeable:									
			240F	CSB454233580	280F	CSB454283380	140F	CSB457143380	240F GPL	CSB457241580	240F	CSB457243380				280F GPL	CSB457281580	280F	CSB457283580	320F GPL	CSB457321580	320F	CSB45733380	
382	8416860	LEAD - SENSING ELECTRODE	•	•	•	•	•	•	•	•	•	•	•	•	•	•	•	•	•	•				
388	5107240	RIGHT PANEL	•	•																				
389	5106540	SUPPORT FRAME COMB. GROUP	•	•																				
514	5663010	PUMP FILTER CONNec. ASS.	•	•	•	•	•	•	•	•	•	•	•	•	•	•	•	•	•	•				
525	8419570	CONNECTOR NAC-SIT	•	•	•	•	•	•	•	•	•	•	•	•	•	•	•	•	•	•		1348		
525	8511570	IGNITER/CONNECTOR SAC	•	•	•	•	•	•	•	•	•	•	•	•	•	•	•	•	•	•			1349	YES
604	5652700	SANITARY EXPANSION VESSEL	•	•	•	•	•	•	•	•	•	•	•	•	•	•	•	•	•	•				
605	5621280	FLEX PIPE'S SANIT.EXPAN.VESSEL	•	•	•	•	•	•	•	•	•	•	•	•	•	•	•	•	•	•				
614	5212080	INLET/OUTLET PIPE D14	•	•	•	•	•	•	•	•	•	•	•	•	•	•	•	•	•	•				
621	5663120	FILLING PIPE D.8	•	•	•	•	•	•	•	•	•	•	•	•	•	•	•	•	•	•				
671	5646780	DRAINING TAP G 1/2 (COPPER)	•	•	•	•	•	•	•	•	•	•	•	•	•	•	•	•	•	•				
672	5663070	PIPE ASSEMBLY EXIT	•	•	•	•	•	•	•	•	•	•	•	•	•	•	•	•	•	•				
686	5663020	BY-PASS PLUG ASSEMBLY	•	•	•	•	•	•	•	•	•	•	•	•	•	•	•	•	•	•				
732	620210	SPRING ASS.	•	•	•	•	•	•	•	•	•	•	•	•	•	•	•	•	•	•				
748	5621031	PIPE EXPANSION VASSEL ASSEMBLY	•	•	•	•	•	•	•	•	•	•	•	•	•	•	•	•	•	•				
759	5214350	COLLECTOR FLUE/FAN																						
999	8414620	POWER CABLE	•	•	•	•	•	•	•	•	•	•	•	•	•	•	•	•	•	•				
999	8512310	PCB POWER CABLE	•	•	•	•	•	•	•	•	•	•	•	•	•	•	•	•	•	•				
999	8512380	REMOTE CONTROL CONN. CABLE	•	•	•	•	•	•	•	•	•	•	•	•	•	•	•	•	•	•				
999	8512660	CABLE HIGH POWER NUVOLA FF				•	•	•	•	•	•	•	•	•	•	•	•	•	•	•				
999	8512670	CABLE LOW POWER NUVOLA FF				•	•	•	•	•	•	•	•	•	•	•	•	•	•	•				
999	8512700	CABLE 3WV	•	•																				
999	8512710	CABLE LOW POWER NUVOLA ATM	•	•																				
999	8512730	CABLE EARTH ACCUMULATION	•	•	•	•	•	•	•	•	•	•	•	•	•	•	•	•	•	•				
999	8512770	REMOTE CONTR/TERM.BLOCK CABLE	•	•	•	•	•	•	•	•	•	•	•	•	•	•	•	•	•	•				
999	8512780	REMOTE CONTR/TERM.BLOCK CABL2P	•	•	•	•	•	•	•	•	•	•	•	•	•	•	•	•	•	•				









**BAXI**

**BAXI S.p.A.**  
**Via Trozzetti, 20**  
**36061 BASSANO DEL GRAPPA (VI)**  
**ITALY**  
**Tel. +390424517111**  
**Telefax +390424517379**  
**E-mail. [service@baxi.it](mailto:service@baxi.it)**