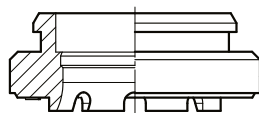
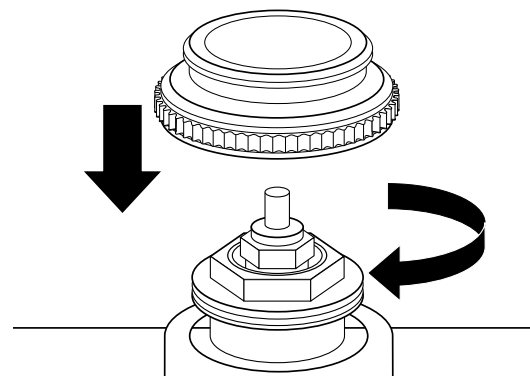
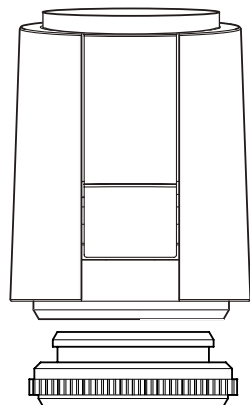
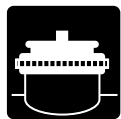
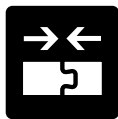


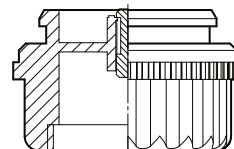
Совместимость исполнительного механизма Uponor Smatrix Retrofit

uponor



VA 26

Giacomini, LK коллекторы



VA 16 H
M28x1.5 мм

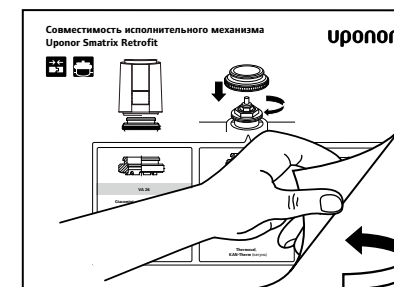
Herz:

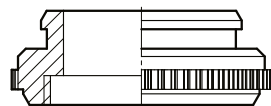
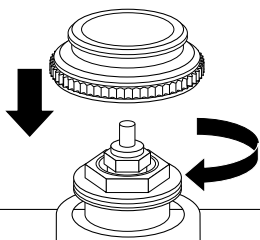
Термостатические клапаны TS 98 V,
FB – штанговый распределитель,
3х ходовой клапан Calis TS RD
Термостатический клапан TS 99 FV (H)
Термостатический клапан TS V

**Polytherm (H),
Buderus,
Thermostat,
KAN-Therm (латунь)**



VA 50
M30x1.5 мм





VA 50
M30x1.5 мм

Dumser, Beulco (с 2005), **Purmo, Strawa, Oventrop** (в том числе Coson, Coson 4, Нусосон ТМ (до DN25), Tri-D, Tri-M, QTZ), **Vescal** (Metaplast), **Wittingsthal, Frasa, eht Siegmund, Gampner, Aquatherm** (латунь), **Valvex** латунь, **Thermotec, Viega** из нержавеющей стали (Fonterra и pro Radiant), **Sauter** (VUT015 F210) (VUL010 F330 и F340), **Thermotech Sweden, KaMo, INOX, Bianchi** клапаны (Серии 401Т и 403Т) **Bianchi** латунь (серии 332Т), **Unipipe** (Коллектор ECO), **CronaTech, KAN-Therm** (Нержавеющая сталь), **Fränkische, Siemens** (Landis и Steafa) **VPD 115A, Nereus** (клапан DN20), **Zehnder, ATS** из нержавеющей стали, **Tour & Andersson** (TBV-CM, TBV-CMP), **Frese Optima** (2,5 мм и 4,5 мм), **Formare** (No. 80), **Hesag/Herb** (Profi-Line), **Luxor** (Коллектор CD), **Oventrop** из нержавеющей стали, **TECE** из нержавеющей стали (Strawa), **Watts** из латуни (HKV-T), Клапаны **Tiemme, Watts (Vogel & Noot, Cosmo Objekt Line), Artiga, Acome** (Strawa), **Multibeton** HKV (Oventrop)

Empur, Danfoss AB-QM, RDZ

Honeywell и Braukmann, Broen (Ballorex Dynamic), **Johnson Controls** (VG6210EC и VG6510EC), **Böhnisch/SBK** (до 1998), **Cazzaniga, Reich, MNG** (до 1998), **Frese, Schütz, Gampner** (Vario C), **Landis & Gyr, Seppelfricke, Cufix, KaMo** (с сентября 2005), **Bell и Gossett** (зональный клапан), **FAR** (с 2007), **Pantherm, Unicor, Sauter** (VXL F220) (BUT015 F410), **Siemens** VDN 215, **Spartan** клапан V240, **emcal** (из нержавеющей стали с марта 2013), **Sauter** (BUT010 F400) (BUT015 F210), **Ratiodämm**

Heimeier, Herb, Onda, IVAR, Thermoal, MNG on Q, uni LH, V3K), **Multiblock** (с 1997), **Frank** (с 2003), **Athe-Therm** (из латуни, до февраля 2005), **Athe-Therm** (из нержавеющей стали), **BHS** Коллекторы, **Tour & Andersson** (с 1999), **Jupiter, Böhnisch/SBK** (с 1998), **Simplex, RBM Emmeti, Remo, Cosmo, Watts, Roth, Delphis-Therm, GC-Manifold, Cuprotherm Caleffi** серия 670 (пластик), **Wieland, Caleffi Valve, Siemens** VD 115CLC, **SKV Manifold, Sauter** (VXL F200 и 210) (BXL F200 и F210), **Sauter** (BUT010 F410), **Aquatechnik** Italien (Multirapid, до 2007 и после 2009), **EQ-Therm, Johnson-Controls** (V5210KC, V5510KC), **Brugman, TKM,**

Bianchi 662 (2х ходовой), 663 и 664 (3х ходовой), **Bianchi** 4х ходовой, **Jaga, Gomacal, Nereus** Eckventil DN 10, **Strasshofer, Taco** (Vogel & Noot, Cosmo Edelst.), **Caleffi** (с резьбовым кольцом), **Watts** (Vogel & Noot, Finimetall, Myson), **Vogel & Noot** (Cosmo из латуни), **RDZ** (латунь), **VIR** (серия 9520), **Siemens** VVI46, VXI46, VVP47, VXP47, VMP47, **Siemens** VPI46 и VPP46, **Honeywell** V2020 (MNG), **Cosmo** (Objekt Line) (CMV модульный коллектор), **Herz** 3х ходовой клапан (17762 хх), **Herz** 3х ходовой клапан с байпасом (17763 хх), **Herz** термостатический клапан (17760 хх), **Herz** термостатический клапан TS 98 VH

Chemidro, TECE (пластик), **KWH Pipe, Prandelli** (латунный-HKV), **Athe-Therm** (латунь, с февраля 2005)

Uponor из нержавеющей стали, **Reliance** из нержавеющей стали, **SAS** из латуни, **Luxor, Oventrop** Нусосон ТМ (DN32), **Sauter** (VUT010 F200, F210 и F220) **Tiemme** из латуни (Серия: 'Floor'), **Honeywell** VSMF, **Afriso** pro Calida EF1 (пластик)