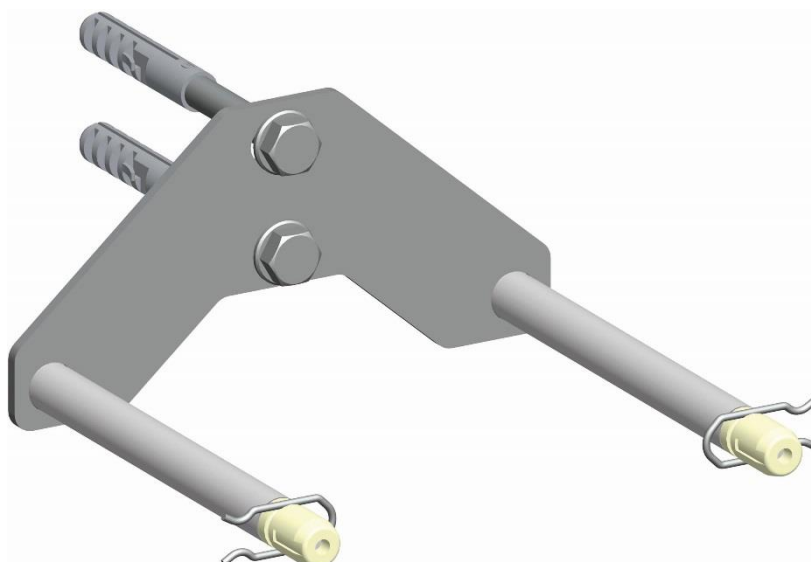




Указания по монтажу
Настенный кронштейн для насосной
группы DN 25 / DN 32

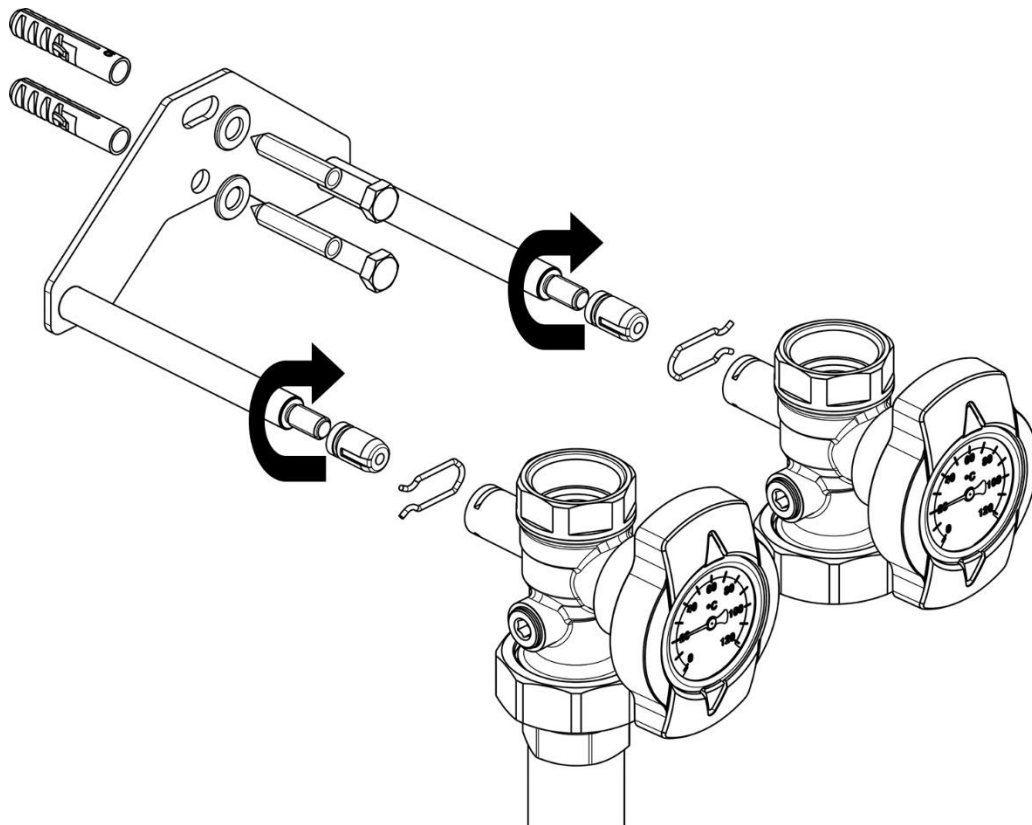


ВНИМАНИЕ

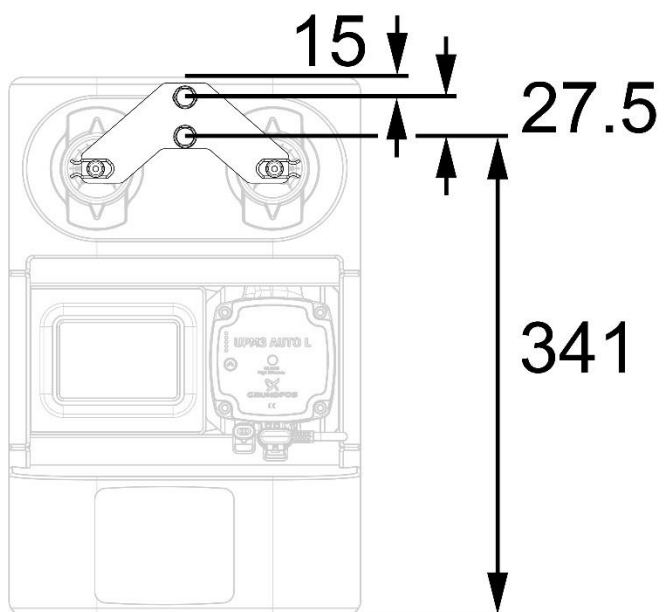
Материальный ущерб!

В обязательном порядке использовать подходящие винты и дюбели.

Перед монтажом проверить, подходит ли поставляемый в комплекте крепежный материал для выбранного места монтажа. Место монтажа должно быть сухим, прочным и защищенным от мороза.



DN 25:



DN 32:

