

# Инструктаж по монтажу наружного датчика

## Место монтажа:

Если все комнаты, температура которых регулируется, находятся в одном направлении, то наружный датчик следует монтировать на соответствующей наружной стене.

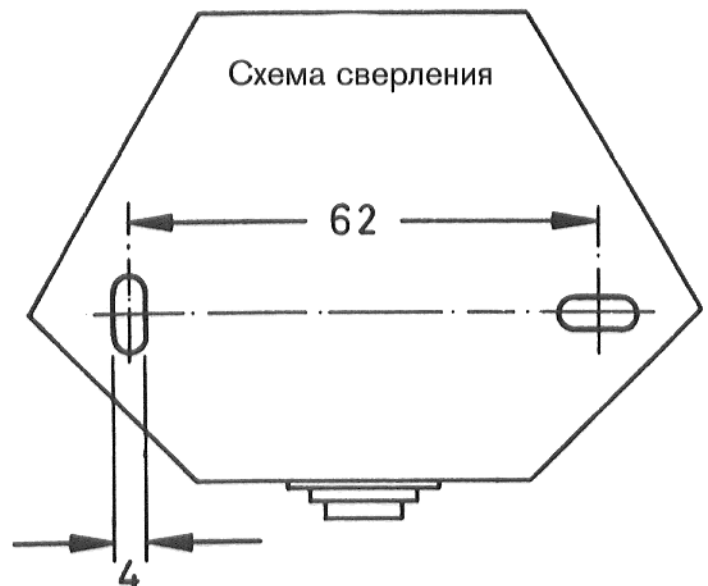
Во всех других случаях, монтаж наружного датчика следует производить на самой холодной стороне здания (север, северо-восток).

Из-за выступающего теплого воздуха монтаж наружного датчика нельзя производить над окнами или дверями. Также его нельзя монтировать в нише.

## Электрическое соединение:

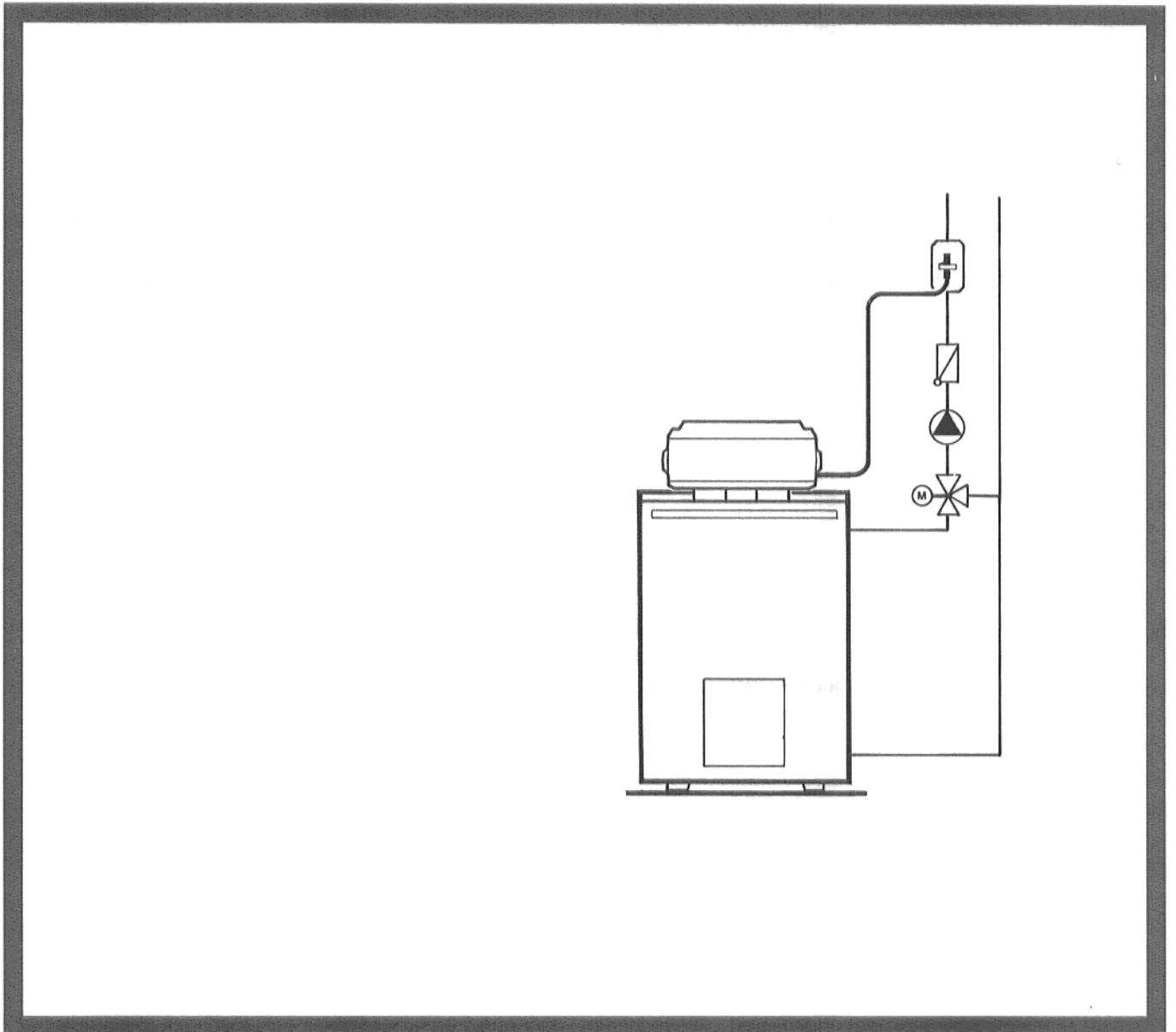
Подводимое напряжение 12 вольт. До 100 м длины электропровода достаточно  $0,75 \text{ мм}^2$  поперечного сечения провода.

Произвести электромонтаж соответственно электросхеме.



# Инструкция по монтажу

для плоских датчиков температуры



## Последовательность монтажа

1. В качестве контактного датчика, температурный датчик возможно применять для трубопроводов до макс. DN 65 (R 2½").
2. Монтаж контактного датчика следует производить непосредственно за смесителем отопления и насосом отопительного контура, на трубе подводящего контура отопления (рис. 1).

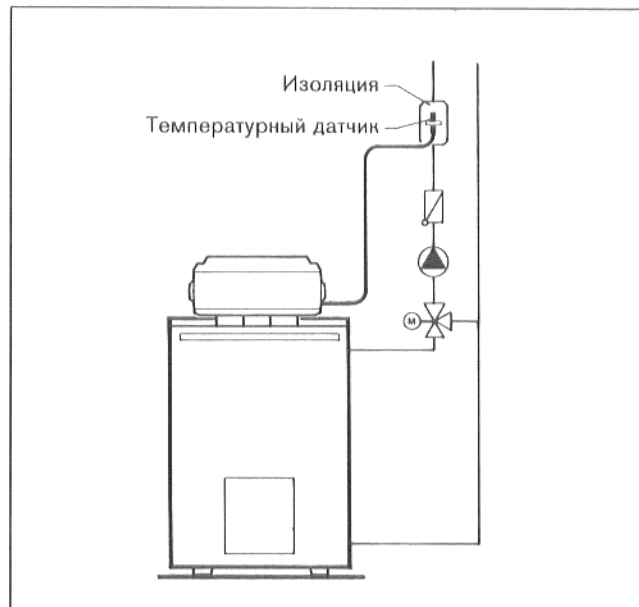


Рис. 1

3. Между трубой отопления и контактным датчиком температуры, необходимо нанести теплопроводящую пасту.
4. Вдеть натяжную пружину в крепление и обвести вокруг трубы подводящего контура отопления. Крепко придавить крепление и датчик к трубе подводящего контура отопления. Натянуть натяжную пружину и зацепить у крепления (рис. 2).

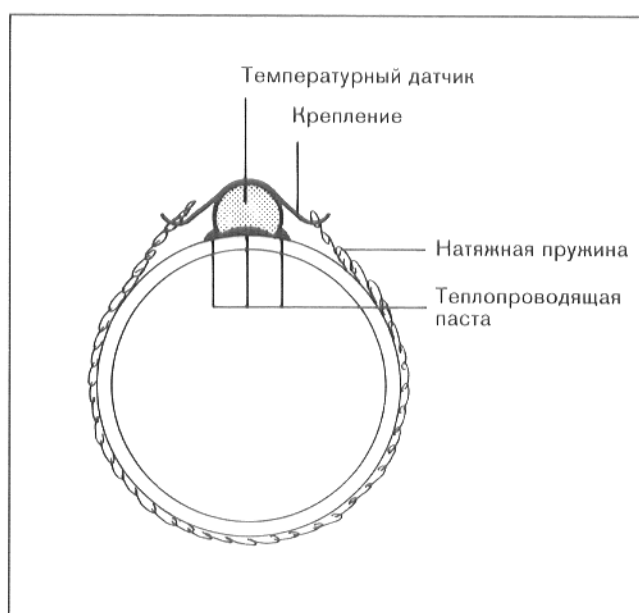


Рис. 2

5. Необходимо произвести изоляцию контактного температурного датчика изоляционным материалом, длиной, как минимум, 20 см, чтобы защитить его от охлаждения. (рис. 3).

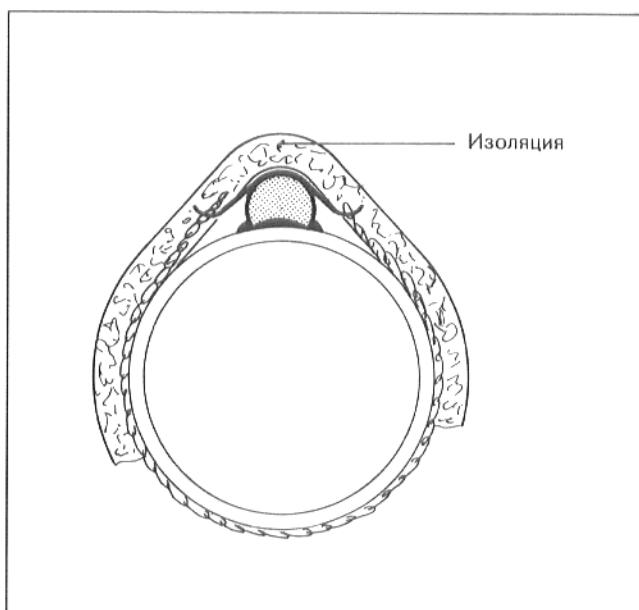


Рис. 3