



1. Нанести на стену две горизонтальные параллельные линии длиной L равной номинальной длине радиатора.

2. Расстояние между линиями (высота H) должно точно соответствовать номинальной высоте Вашего радиатора.

3. Отступить слева и справа от края линий расстояние для крепления кронштейнов:

- Для радиаторов с боковым подключением (ЕРК) и всех радиаторов 11 типа, необходимо отступить на равную величину B слева и справа (см. таблицу отступов).

- Для радиаторов с нижним подключением (ЕРV), кроме 11 типа, необходимо отступить на равную величину S слева и справа.

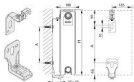
4. Совместить отметку верхнего края радиатора на стене с отметкой вертикального края радиатора на шаблоне. Вертикальную линию от места сверления на шаблоне совместить с отметкой отступа (слева / справа) и произвести сверление верхних отверстий.

5. Только для радиаторов с нижним подключением (ЕРV), кроме 11 типа: совместить отметку нижнего края радиатора на стене с отметкой нижнего края радиатора на шаблоне. Вертикальную линию от места сверления на шаблоне совместить с отметкой отступа (слева / справа) и произвести сверление нижних отверстий.

6. Произвести монтаж кронштейнов в образовавшиеся места сверления.

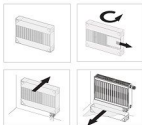


VENTIL 21, 22, 33

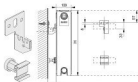


H, mm	300	400	500	600	900
A, mm	200	300	400	500	800

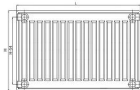
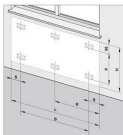
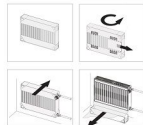
СХЕМА МОНТАЖА РАДИАТОРОВ VENTIL 21, 22, 33



КОМПАКТ 11, 21, 22, 33 VENTIL 11



КОМПАКТ 11, 21, 22, 33 / VENTIL 11



H, mm	300	400	500	600	900
P, mm	145	245	345	445	745

ТАБЛИЦА ОТСУПОВ

Type		L, mm							
		400	500-1600	1800	2000	2300	2600	3000	
ЕРК, ЕРV	11	S	117	150	190	250	150	150	150
		B	-	-	883	983	1150	1283	1483
		B	166	B-(L-2S)	1500	1700	2000	2300	2700
ЕРК	21	S	133	133	133	133	133	133	133
		B	-	-	900	1000	1133	1300	1500
		B	134	B-(L-2S)	1534	1734	2034	2334	2734
ЕРК	22	S	133	133	133	133	133	133	133
		B	-	-	900	1000	1133	1300	1500
		B	134	B-(L-2S)	1534	1734	2034	2334	2734
ЕРК	33	S	133	133	133	133	133	133	133
		B	-	-	900	1000	1133	1300	1500
		B	134	B-(L-2S)	1534	1734	2034	2334	2734