

# Инструкция по монтажу

## Модуль смесителя FM 241

**EAC**

### 1. Общие положения

#### Внимание!

Модуль оборудован деталями, чувствительными к электростатическому заряду.

Поэтому запрещается прикасаться к плате!  
Опасность повреждения!

Перед установкой модуля необходимо на короткое время прикоснуться к трубопроводной сети, чтобы обеспечить отвод электростатического заряда тела.



### 2. Монтаж

#### 2.1 Монтаж модуля

- Отключить электропитание установки.
- Снять кожух устройства регулирования (Рис. 1).

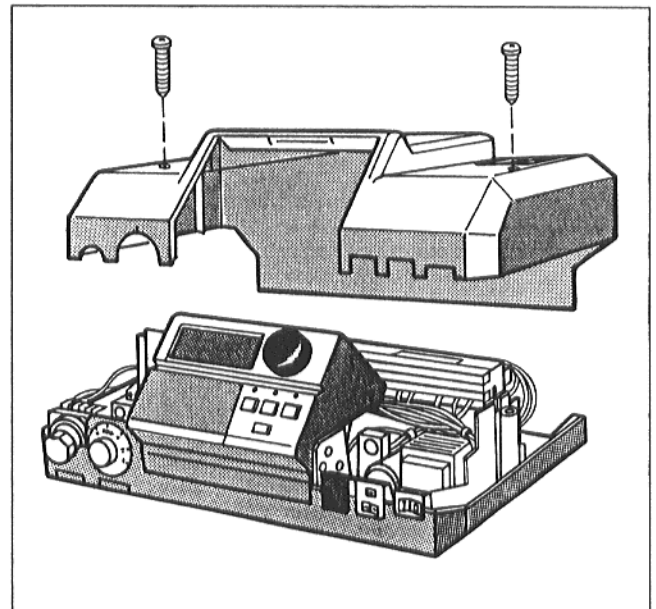


Рис. 1

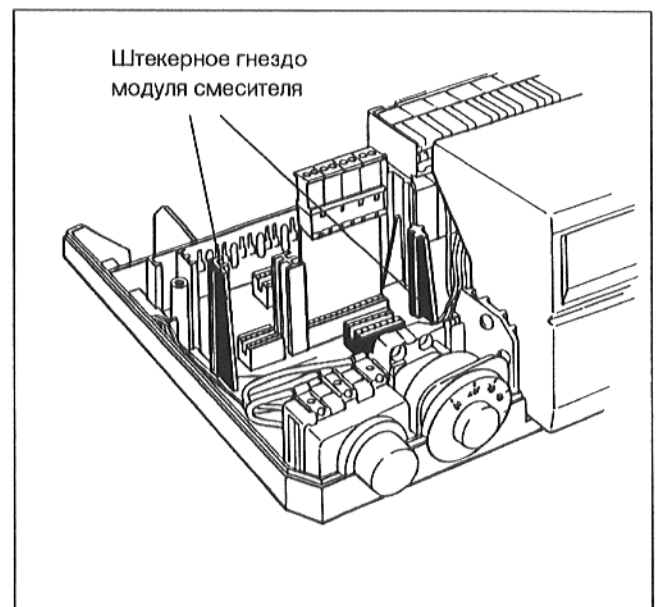


Рис. 2

- Ввести модуль в направляющие и вставить в штекерную колодку (Рис. 3).

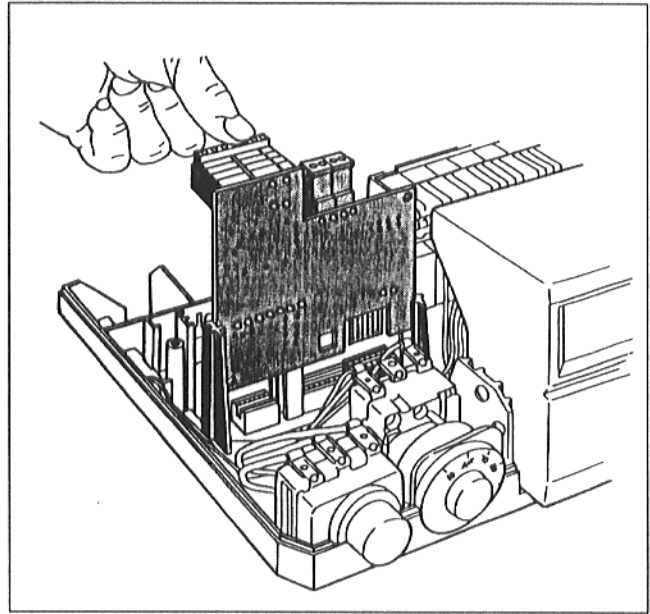


Рис. 3

- Вставить сетевой соединительный штекер в штекерную колодку (Рис. 4).
- Привинтить устройство регулирования.
- Выполнить проверку функции (например, с помощью релейного теста).

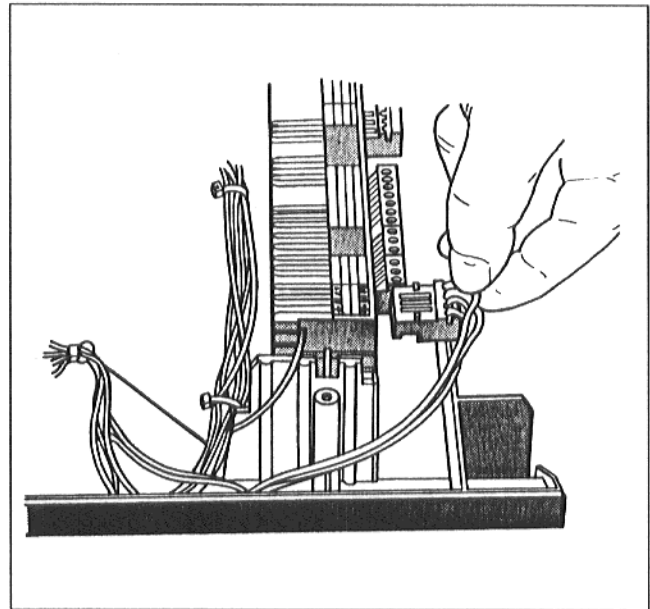


Рис. 4

ООО "Бош Термотехника"  
141400, Московская обл., г.Химки, Вашутинское шоссе, вл. 24  
Телефон: +7 (495) 560-90-65  
[www.buderus.ru](http://www.buderus.ru) | [info@buderus.ru](mailto:info@buderus.ru)

Bosch Thermotechnik GmbH  
Sophienstrasse 30-32  
D-35576 Wetzlar  
[www.bosch-thermotechnology.com](http://www.bosch-thermotechnology.com)

# Buderus

Возможны изменения!