

# SIŁOWNIK TERMIELEKTRYCZNY T1 NC

## Instrukcja obsługi i montażu

Siłownik termoelektryczny T1 NC przeznaczony jest do montażu na rozdzielaczach ogrzewania podłogowego lub zaworach z trzpieniem.

### 1. DANE TECHNICZNE

Napięcie zasilania: 230 V 50 Hz

Przyłącze (gwint): M30 x 1,5

Typ siłownika: NC, normalnie zamknięty

Pobór energii podczas pracy: 2 W

Skok trzpienia: 4 mm

Stopień ochrony: IP X4, II klasa ochronności

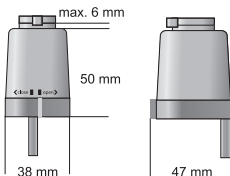
Bezwładność siłownika: ok. 3 minuty

Temperatura przechowywania: do 60°C

Wilgotność: maksymalnie 80%, bez kondensacji pary

Długość przewodu zasilającego: 0,7 m.

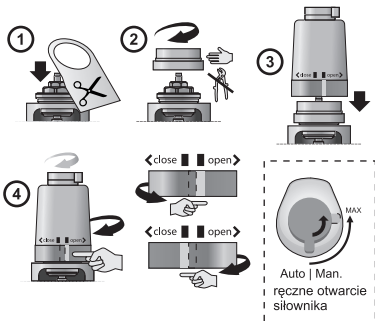
Maksymalna temperatura czynnika grzewczego: 100°C



### 2. MONTAŻ SIŁOWNIKA

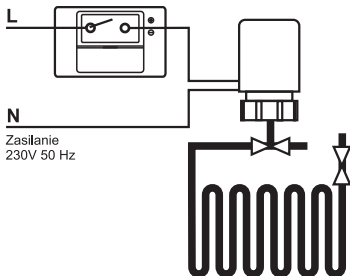


- Przed rozpoczęciem prac instalacyjnych należy szczegółowo zapoznać się z instrukcją obsługi.
- Przed montażem lub demontażem siłownika należy upewnić się, że zasilanie systemu grzewczego jest bezwzględnie odłączone.
- Siłownik zasilany jest napięciem niebezpiecznym, groźnym dla życia, dlatego montaż należy powierzyć osobie z odpowiednimi kwalifikacjami i uprawnieniami.
- Nie należy instalować siłownika posiadającego uszkodzenia mechaniczne.



Siłownik powinien zostać zamontowany na zaworze ręcznie, bez używania narzędzi.

## 2.1 Przykład podłączenia z regulatorem pokojowym



**Uwaga!!!** Zawór jest otwierany po podaniu napięcia na siłownik

## 3. INFORMACJA O UTYLIZACJI ODPADÓW ELEKTRONICZNYCH



Dołożyliśmy wszelkich starań, aby niniejszy siłownik pracował jak najdłużej. Urządzenie to ulega jednak naturalnemu zużyciu. Jeżeli nie będzie spełniało już Państwa wymagań, prosimy o oddanie go do punktu zbiórki odpadów elektronicznych. Bezpłatny odbiór urządzeń jest prowadzony przez lokalnych dystrybutorów sprzętu elektronicznego. Nieprawidłowa utylizacja odpadów elektronicznych powoduje niepotrzebne zanieczyszczenie środowiska naturalnego. Opakowanie kartonowe prosimy przekazać na makulaturę.

### KARTA GWARANCYJNA

Siłownik termoelektryczny T1 NC

Warunki gwarancji:

1. Gwarancji udziela się na okres 24 miesięcy liczonych od daty sprzedaży.
2. Uprawnienia wynikające z udzielonej gwarancji są realizowane na terytorium Rzeczypospolitej Polskiej.
3. Reklamowane urządzenie wraz z kartą gwarancyjną należy dostarczyć do punktu sprzedaży lub bezpośrednio do producenta za pośrednictwem Poczty Polskiej.
4. Termin rozpatrzenia gwarancji wynosi 14 dni roboczych od daty otrzymania urządzenia przez producenta.
5. Uprawnionym do dokonywania jakichkolwiek napraw produktu jest wyłącznie producent lub inny podmiot działający z wyraźnego upoważnienia producenta.
6. Gwarancja traci ważność w przypadku uszkodzenia mechanicznego, niewłaściwej eksploatacji i dokonywania napraw przez osoby nieuprawnione.
7. Gwarancja na sprzedany towar konsumpcyjny nie wyłącza, nie ogranicza, ani nie zawiesza uprawnień kupującego wynikających z niezgodności towaru z umową.

.....  
data sprzedaży

nr seryjny

serwis: tel. (65) 57-12-012

pieczęć firmowa i podpis

Podmiotem udzielającym gwarancji jest

P.H.P.U. AS Agnieszka Szymańska-Kaczyńska, Chumiętki 4, 63-840 Krobica