

# Оборудование для отопления и водоснабжения SYR



## КАТАЛОГ



Системный подход к вопросу комфорта



Возможны изменения

[Оборудование для водоснабжения](#)

1

[Фильтры для воды](#)

2

[Регулирование давления](#)

3

[Предохранительная арматура](#)

4

[Защитная арматура для водонагревателей](#)

5

[Водоподготовка для отопления](#)

6

[Арматура для отопления](#)

7



CERTIFICATE

CERT

for a quality management system according to ISO 9001

5Q-9001BM6003

The company



Hans Sasserath & Co. KG  
Mühlenstraße 62, D-41352 Korschenbroich

has introduced a management system for

the distribution, construction, development, production and installation of safety and control valves for water supply and heating systems industrial application

and applies this management system. Compliance with the following standards was confirmed in a certification procedure:

DIN EN ISO 9001:2008 (December 2008)

Quality management systems; requirements

The application of the management system was demonstrated in a recertification procedure based on the above requirements. The system is subject to annual surveillance.

This certificate expires on 26 May 2016

09.07.2015

09.07.2015

09.07.2015

09.07.2015

09.07.2015

09.07.2015

09.07.2015

09.07.2015

09.07.2015

09.07.2015

09.07.2015

09.07.2015

09.07.2015

09.07.2015

09.07.2015

09.07.2015

09.07.2015

09.07.2015

09.07.2015

09.07.2015

09.07.2015

09.07.2015

09.07.2015

09.07.2015

09.07.2015

09.07.2015

09.07.2015

09.07.2015

09.07.2015

09.07.2015

09.07.2015

09.07.2015

09.07.2015

09.07.2015

09.07.2015

09.07.2015

09.07.2015

09.07.2015

09.07.2015

09.07.2015

09.07.2015

09.07.2015

09.07.2015

09.07.2015

09.07.2015

09.07.2015

09.07.2015

09.07.2015

09.07.2015

09.07.2015

09.07.2015

09.07.2015

09.07.2015

09.07.2015

09.07.2015

09.07.2015

09.07.2015

09.07.2015

09.07.2015

09.07.2015

09.07.2015

09.07.2015

09.07.2015

09.07.2015

09.07.2015

09.07.2015

DIN EN ISO 9001

DIN EN ISO 9001

DIN EN ISO 9001

DIN EN ISO 9001

DIN EN ISO 9001

DIN EN ISO 9001

DIN EN ISO 9001

DIN EN ISO 9001

DIN EN ISO 9001

DIN EN ISO 9001

DIN EN ISO 9001

DIN EN ISO 9001

DIN EN ISO 9001

DIN EN ISO 9001

DIN EN ISO 9001

DIN EN ISO 9001

DIN EN ISO 9001

DIN EN ISO 9001

DIN EN ISO 9001

DIN EN ISO 9001

DIN EN ISO 9001

DIN EN ISO 9001

DIN EN ISO 9001

DIN EN ISO 9001

DIN EN ISO 9001

DIN EN ISO 9001

DIN EN ISO 9001

DIN EN ISO 9001

DIN EN ISO 9001

DIN EN ISO 9001

DIN EN ISO 9001

DIN EN ISO 9001

DIN EN ISO 9001

DIN EN ISO 9001

DIN EN ISO 9001

DIN EN ISO 9001

DIN EN ISO 9001

DIN EN ISO 9001

DIN EN ISO 9001

DIN EN ISO 9001

DIN EN ISO 9001

DIN EN ISO 9001

DIN EN ISO 9001

DIN EN ISO 9001

DIN EN ISO 9001

DIN EN ISO 9001

DIN EN ISO 9001

DIN EN ISO 9001

DIN EN ISO 9001

DIN EN ISO 9001

DIN EN ISO 9001

DIN EN ISO 9001

DIN EN ISO 9001

DIN EN ISO 9001

DIN EN ISO 9001

DIN EN ISO 9001

DIN EN ISO 9001

DIN EN ISO 9001

DIN EN ISO 9001

DIN EN ISO 9001

DIN EN ISO 9001

DIN EN ISO 9001

DIN EN ISO 9001

DIN EN ISO 9001

DIN EN ISO 9001

DIN EN ISO 9001

DIN EN ISO 9001



Умягчение воды на основе ионного обмена IT 4000	6
Умягчение воды на основе ионного обмена Lex 1500	6
Умягчение воды на основе ионного обмена Lex 1500 дуплекс	7
Умягчение воды на основе ионного обмена LEX 1500 непрерывного действия, работает по принципу маятника	7
Умягчение воды на основе ионного обмена LexT	8
Умягчение воды на основе ионного обмена Calco 1300	8
Обезжелезивание воды Fex 1600	9
Фильтр для подготовки питьевой воды POUmax	9
Safe-T Connect 2421 защита от протечек и домашних наводнений	10
Safe-T LS-Модуль защиты от протечек и домашних наводнений	10
Модуль Safe-T Combi	11
SYR-Dos Дозирующая установка 1400	12
Дозатор 3100	12
Прилагаемые материалы / Запасные части для IT4000	13
Прилагаемые материалы / Запасные части для LEX1500	13
Прилагаемые материалы / Запасные части для фильтра POU	14
Прилагаемые материалы / Запасные части для Safe-T 2421	14
Прилагаемые материалы / Запасные части для Safe-T Combi	14
Прилагаемые материалы / Запасные части для Protect 2420	14
Прилагаемые материалы / Запасные части для дозирующего насоса 1400 + 3100	15

## Умягчение воды на основе ионного обмена IT 4000



Установка умягчения воды с электронным управлением для производства умягчённой воды, с сенсорным дисплеем, индивидуально запрограммированная на исходную жёсткость, автоматический расчёт потребления соли, автоматическое обеззараживание. Это компактная установка, спроектированная таким образом, что происходит постоянное снабжение умягчённой водой. Перепускной клапан, настенное крепление, набор для измерения жёсткости воды включены в комплект. Регенерация происходит в экономичном режиме.

**Соединительный фланец SYR и соль для IT 4000 заказываются дополнительно!**

### Технические данные

Мин. рабочее давление:	2 бара
Макс. рабочее давление:	7 бар
Макс. рабочая температура:	30°C
Среда:	Водопроводная вода
Пропускная способность (потеря давления):	1,7 м³/ч при Др 0,8 бар
Давление жидкости на выходе:	мин. 2 бара

### Устройство уменьшения жесткости воды IT 4000

Артикул 4000.00.000	кат. 2
---------------------	--------

## Умягчение воды на основе ионного обмена Lex 1500



Установка для умягчения воды с полностью автоматическим управлением, настраивается в зависимости от производительности и времени. Для монтажа используется специальный универсальный фланец размером до DN 32. Встроенное обеззараживание установки. В комплекте поставляются присоединительные шланги, перепускной клапан и присоединительный блок.

**SYR-Присоединительный фланец (DN 20 - 32) и соль для регенерации нужно заказывать отдельно!**

### Технические данные

Минимальное рабочее давление:	2 бар
Максимальное рабочее давление:	8 бар
Максимальная рабочая температура:	30°C
Пропускная способность:	
Lex 10:	2,1 м³/ч при Др 1 бар
Lex 20:	2,5 м³/ч при Др 1 бар
Lex 30:	2,8 м³/ч при Др 1 бар
Напряжение в сети:	230 V / 4В / 50 Гц

### Lex 1500

Артикул	Модель человек	Количество	
1500.00.014	Lex 10	20 м³/°dH	кат. 2
1500.00.024	Lex 20	40 м³/°dH	кат. 2
1500.00.034	Lex 20	60 м³/°dH	кат. 2



## Умягчение воды на основе ионного обмена **Lex 1500 дуплекс**

Две установки для умягчения воды, регенерирующиеся по водосчётчику и по времени, соединённые единым фланцем DN 32 – 50, представляют собой установку дуплекс SYR-двойной присоединительный фланец (DN 32 - 50) и соль для регенерации необходимо заказывать дополнительно!

### Технические данные

Минимальное рабочее давление:	2 бар
Максимальное рабочее давление:	8 бар
Максимальная рабочая температура:	30°C
Пропускная способность:	
Lex 10:	4,2 м³/ч при Δр 1 бар
Lex 20:	5,0 м³/ч при Δр 1 бар
Lex 30:	5,6 м³/ч при Δр 1 бар
Напряжение в сети:	230V / 4В / 50 Гц

### Lex 1500 дуплекс

Комбинации установок	Количество	
2 x 1500.00.010 + двойной фланец (DN 32-50)	40 м³/°dH	кат. 2
2 x 1500.00.020 + двойной фланец (DN 32-50)	80 м³/°dH	кат. 2
2 x 1500.00.030 + двойной фланец (DN 32-50)	120 м³/°dH	кат. 2

## Умягчение воды на основе ионного обмена **LEX 1500 непрерывного действия, работает по принципу маятника**



Автоматическая установка непрерывного действия, регулируемая по расходу и по времени, подключается с помощью двойного фланца DN32-50 и обеспечивает потребителя умягченной водой непрерывно. Каждая установка может быть отдельно перекрыта с помощью встроенного перепускного вентиля для проведения сервисного обслуживания.

**SYR (DN 32 - 50). Двойной фланец и соль для регенерации необходимо заказывать дополнительно!**

### Технические данные

Минимальное рабочее давление:	2 бар
Максимальное рабочее давление:	8 бар
Максимальная рабочая температура:	30°C
Пропускная способность:	
Lex 10:	2,1 м³/ч при Δр 1 бар
Lex 20:	2,5 м³/ч при Δр 1 бар
Lex 30:	2,8 м³/ч при Δр 1 бар
Напряжение в сети:	230V / 4В / 50 Гц

### Lex T

Артикул.	Модель	Количество	
1500.00.012	LEX 10	2x20 м³/°dH	кат. 2
1500.00.022	LEX 20	2x40 м³/°dH	кат. 2
1500.00.032	LEX 30	2x60 м³/°dH	кат. 2

## Умягчение воды на основе ионного обмена LexT



Три установки для умягчения воды, регенерирующиеся по водосчётчику и по времени, соединённые единым фланцем DN 32 - 50 представляют собой установку триплекс и способны обеспечивать бесперебойное снабжение умягчённой водой. Две установки постоянно активны, третья в это время находится в состоянии регенерации и так по очереди. Переключение происходит автоматически. Кроме того, отключить каждую установку можно вручную с помощью специального перепускного клапана на присоединительном фланце. Используется специальный тройной присоединительный Макс фланец

**SYR (DN 32 - 50). Мах-фланец и соль для регенерации необходимо заказывать дополнительно!**

### Технические данные

Минимальное рабочее давление:	2 бар
Максимальное рабочее давление:	8 бар
Максимальная рабочая температура:	30°C
Пропускная способность:	
Lex T1 / T2:	5,0 м³/ч / 5,6 м³/ч при Др 1 бар
Lex T3 / T4:	9,0 м³/ч / 11,2 м³/ч при Др 1 бар
Напряжение в сети:	230 / 4В / 50 Гц

Lex T			
Артикул.	Модель	Количество	
1500.00.015	T1	80 м³/°dH	кат. 2
1500.00.025	T2	120 м³/°dH	кат. 2
1500.00.035	T3	240 м³/°dH	кат. 2
1500.00.045	T4	360 м³/°dH	кат. 2

## Умягчение воды на основе ионного обмена Calko 1300



Оборудование для умягчения воды, регенерация производится по объёму и по времени. Применение - частные дома. С автоматической дезинфекцией. Включает в себя присоединительные шланги, подмес и байпас.

**Соль для регенерации заказывается отдельно!**

### Технические данные

Минимальное рабочее давление:	2 бар
Максимальное рабочее давление:	8 бар
Максимальная рабочая температура:	30°C
Пропускная способность:	
Calko 5:	2,95 м³/ч при Др 1 бар
Calko 10:	1,60 м³/ч при Др 1 бар
Calko 20:	2,00 м³/ч при Др 1 бар
Напряжение в сети:	230 / 4В / 50 Гц

Calko 1300			
Артикул	Модель человек	Количество	
1300.00.005	Calko 5	12 м³/°dH	кат. 2
1300.00.010	Calko 10	24 м³/°dH	кат. 2
1300.00.020	Calko 20	48 м³/°dH	кат. 2



## Обезжелезивание воды Fex 1600

Компактная установка с электронным управлением для обезжелезивания воды посредством окисления и фильтрации. В процессе работы происходит окисление железа, то есть железо переходит в нерастворимую форму, что позволяет удалить его из воды посредством обратной промывки. В комплекте поставляются присоединительные шланги и присоединительный блок.

**SYR-присоединительный фланец (DN 20 - 32) необходимо заказывать отдельно, в зависимости от размера трубопровода!**

### Технические данные

Минимальное рабочее давление:	2 бар
Максимальное рабочее давление:	8 бар
Максимальная рабочая температура:	30°C
pH-Значения:	6,8 - 9
Железо FE:	0 - 5 ppm
Марганец MN:	0 - 2 ppm
Кислород:	мин.. 15%
Пропускная способность:	
Fex 50:	1,5 м³/ч при Др 0,5 бар
Fex 70:	1,8 м³/ч при Др 0,5 бар
Напряжение в сети:	230V / 50 Гц

### Limex IQ, Fex

Артикул	Модель	Объем	
1600.00.050	Fex 50	50 литров	кат. 2
1600.00.070	Fex 70	70 литров	кат. 2

## Фильтр для подготовки питьевой воды ROUmax

SYR POU фильтрующая система 3 в 1 с функцией обратной промывки.

Тройная защита в одном: **фильтр тонкой очистки** – дополнительная очистка воды от грязи и ржавчины; **угольный фильтр** - улучшение вкуса воды, а также защита от посторонних запахов и изменения цвета; **антибактериальный фильтр** – удаление бактерий, вирусов, пестицидов, гербицидов.



### Технические данные

Макс. рабочее давление:	10 бар
Соединение:	DN 10
Макс. рабочая температура:	30°C
Пропускная способность:	60 л/ч. при Др 1,0 бар
Ресурс:	ок. 4500 л.
Среда:	Водопроводная вода

### Фильтр POU max без крана

Артикул 7315.10.005	кат. 2
---------------------	--------

### Фильтр POU max с дизайнерской арматурой

Артикул 7315.10.006	кат. 2
---------------------	--------



## Safe-T Connect 2421 защита от протечек и домашних наводнений



Safe-T Connect от SYR с помощью современной электроники постоянно контролирует расход воды и выравнивает его с предварительно заданными значениями. Safe-T Connect имеет преобразователь, подключенный к интернету. С помощью смартфона и приложения SYR-App можно управлять всеми настройками оборудования. Таким образом, клиенты находясь в отпуске знают, что дом находится в безопасности, потому что Safe-T незамедлительно информирует о возникшей протечке. Батарейки, вилка в розетку, напольный сенсор, крышка уже поставляются в комплекте. Автономная версия. **SYR фланец необходимо заказывать дополнительно!**

### Технические данные

Минимальное рабочее давление:	2 бар
Максимальное рабочее давление:	16 бар
Максимальная рабочая температура:	30°C
Среда:	Водопроводная вода
Пропускная способность:	DN 20: 5,2 м³/ч при Δр 1,0 бар DN 25: 5,7 м³/ч при Δр 1,0 бар DN 32: 6,0 м³/ч при Δр 1,0 бар
Напряжение:	9V DC
Батарейки:	4 x LR06
Максимальная нагрузка внешнего	IN2: мин. 12V / 20 mA
Потенциально свободного контакта:	OUT: макс. 24V / 2A

### Safe-T Connect 2421

Артикул 2421.00.010

кат. 2

## Safe-T LS-Модуль защиты от протечек и домашних наводнений



Модуль защиты от протечек и домашних наводнений предназначен для круглосуточного контроля инженерных систем Вашего дома. Управляется специальным микропроцессором.

Можно выбрать несколько уровней защиты от протечек. Это оборудование предназначено как для установки в частных домах, так и в квартирах. Работает на батарейках, поэтому не зависит от перепадов напряжения или отключения электричества. Этот прибор монтируется отдельно и к нему подходят все присоединительные фланцы SYR до DN 32. В комплекте поставляется также сенсор на пол. Существует также возможность подсоединения внешнего управления прибором (тогда необходимо подключение к электросети).

### Технические данные

Максимальное рабочее давление:	16 бар
Максимальная рабочая температура:	30°C
Максимальная температура окружающей среды:	10 - 60 °C
Среда:	Водопроводная вода
Пропускная способность:	DN 20: 5,2 м³/ч при Δр 1,0 бар DN 25: 5,7 м³/ч при Δр 1,0 бар DN 32: 6,0 м³/ч при Δр 1,0 бар
Напряжение:	9V DC
Батарейки:	4 x LR06
Максимальная нагрузка внешнего	IN2: мин. 12V / 20 mA
Потенциально свободного контакта:	OUT: макс. 24V / 2A

### Safe-T LS-Модуль

Артикул 2421.00.000

кат. 2

## Модуль Safe-T Combi



Комбинация модуля защиты от протечек для инженерных систем, обратного фильтра и редуктора давления. Может использоваться как для частных домов, так и для многоквартирного дома. Safe-T Combi работает либо на батарейках, либо может подключаться к электросети. Сенсоры включены в поставку. Фильтр обратной промывки может быть оснащён редуктором давления. Присоединительный фланец включён в поставку DN 20. Давление на выходе регулируется в пределах 1.5-6 Бар. Фабричная установка 4 Бара.

### Технические данные

Максимальное рабочее давление:	16 бар
Максимальная рабочая температура:	30 °C
Максимальная температура окружающей среды:	10 - 60 °C
Среда:	Водопроводная вода
Пропускная способность:	DN 20: 5,2 м³/ч при Δр 1,0 бар
	DN 25: 5,7 м³/ч при Δр 1,0 бар
	DN 32: 6,0 м³/ч при Δр 1,0 бар
Фильтр:	DN 15: 1,3 м³/ч at Δр 1,1 бар
	DN 20: 2,3 м³/ч at Δр 1,1 бар
	DN 25: 2,3 м³/ч at Δр 1,1 бар
Размер ячеек фильтрующего элемента:	90 μm- 125 μm
Напряжение:	9V DC
Батарейки:	4 x LR06
Максимальная нагрузка внешнего	IN2: мин. 12V / 20 mA
Потенциально свободного контакта:	OUT: макс. 24V / 2mA

### Safet-T LS-Модуль защиты от протечек

Артикул 2421.00.005	кат. 2
---------------------	--------

## Система фланцев



### Универсальный фланец для системы ISI (включает прокладки и защитный колпачок)

Артикул 2421.20.005	DN 20	кат. 3
Артикул 2421.25.005	DN 25	кат. 3
Артикул 2421.32.005	DN 32	кат. 3

### Универсальный фланец для 2-го и 3-го распределителей

Артикул 2421.32.015	DN 32	кат. 3
Артикул 2421.40.005	DN 40	кат. 3
Артикул 2421.50.005	DN 50	кат. 3

### Safe-T Connect двойной распределитель для дюплекса, включает прокладки и защитные колпачки

Артикул 2421.00.018	кат. 3
---------------------	--------

### Safe-T Connect тройной распределитель для триплекса, включает прокладки и защитные колпачки

SYR-фланец нужно заказывать отдельно

Артикул 2421.00.019	кат. 3
---------------------	--------

## Дополнительные элементы

### Напольный датчик влажности, как дополнительный элемент системы ISI

Артикул 2421.00.XXX	кат.3
---------------------	-------

### Датчик влажности, как дополнительный элемент системы ISI

Артикул 2421.00.XXX	кат.3
---------------------	-------

## SYR-Dos Дозирующая установка 1400



С помощью SYR-Dos-дозирующая установка 1400 в питьевую воду подаются растворы минеральных веществ. С их помощью можно предотвратить коррозию и образование известковых отложений, поднять уровень рН воды. Или дозирование минеральных веществ может быть использовано после умягчения воды для стабилизации жёсткости воды для медных, оцинкованных или для смешанных трубопроводов.

**Отдельно необходимо заказывать минеральные вещества для дозирования и элемент присоединения!**

### Технические данные

Присоединение	DN 20 - DN 32
Рабочее давление:	мин. 2 бар, макс. 10 бар
макс. Рабочая температура:	30°C
Среда:	вода
Размер ёмкости:	6 литров
Пропускная способность:	4,0 м³/ч при Др 0,7 бар
Объём дозирования за одно наполнение:	48 - 80 м³
Штуцер:	IP 41
Напряжение в сети:	220В / 50 Гц

### Дозирующая установка SYR-Dos

Артикул 1400.00.000

кат. 2

## Дозатор 3100



С помощью SYR-дозатора 3100 водопроводная вода может дополнительно минерализоваться. Минеральные частицы препятствуют коррозии и образованию известкового налета, повышают показатель рН, также могут применяться для снижения жесткости воды или для контроля жесткости воды в медных или оцинкованных трубопроводах и смесителях. Дозатор соответствует требованиям DIN 19635.

**Соединительный фланец для дозатора 3100 и устройство минерализации заказывается отдельно!**

### Технические данные

Рабочее давление:	мин. 1,5 бар, макс. 10 бар
Макс. рабочая температура:	30°C
Среда:	Водопроводная вода
Размер бака:	ДН 1: 6 л ДН 2: 25 л
Пропускная способность:	ДН 1: 4,0 м³/ч при ΔР 0,7 бар ДН 2: 11,0 м³/ч при ΔР 0,8 бар
Дозир. объем в зависимости от наполнения:	ДН 1: 48 - 80 м³ ДН 2: 200 - 330 м³
Потеря давления:	1,2 бар

### Дозирующий насос ДН 1

Артикул 3100.00.000

кат. 2

### Дозирующий насос ДН 2

Артикул 3100.00.001

кат. 2

## Прилагаемые материалы / Запасные части для IT4000



<b>Тестовые полоски для измерения жёсткости воды, к IT 3000 (без рисунка)</b>		
Артикул	3000.00.913	кат. 2
<b>Перепускной клапан для IT 3000 + 4000</b>		
Артикул	1700.00.000	кат. 2
<b>Соль для регенерации для IT 3000 + 4000 (25 кг в мешке) (без рисунка.)</b>		
Артикул	3000.00.911	кат. 2
<b>Электропривод для IT 4000 (без рисунка.)</b>		
Артикул	4000.00.900	кат. 2
<b>Электронное управление для IT 4000 (без рисунка.)</b>		
Артикул	400.00.901	кат. 2
<b>Ёмкость для соли для IT 4000 (без рисунка)</b>		
Артикул	4000.00.903	кат. 2
<b>Присоединение для мотора для IT 4000 (без рисунка.)</b>		
Артикул	4000.00.904	кат. 2

## Прилагаемые материалы / Запасные части для LEX1500



<b>Двойной фланец для дуплекса</b>		
Артикул	Размер	
2315.32.030	DN 32	кат. 2
2315.40.030	DN 40	кат. 2
2315.50.030	DN 50	кат. 2



<b>Мах универсальный фланец для подключения Lex T1 - T4. Корпус из прессованной латуни, с отверстиями для подключения манометров на входе и на выходе. С винтовыми соединениями с двух сторон.</b>			
Артикул	Артикул	Размер	
Резьба	Пайка		
2315.32.015	2315.32.016	DN 32	кат. 2
2315.40.005	2315.40.006	DN 40	кат. 2
2315.50.005	2315.50.006	DN 50	кат. 2



<b>Набор для измерения жёсткости воды для LEX 1500 (без рисунка)</b>		
Артикул	3000.00.913	кат. 2
<b>Крышка кабинета, для Limex IQ 1500 (без рисунка.)</b>		
Артикул	1500.00.912	кат. 2
<b>Ёмкость для соли, для Limex IQ 1500 (без рисунка.)</b>		
Артикул	Размер	
1500.00.913	10 л.	кат. 2
1500.00.901	20 + 30 л.	кат. 2
<b>Управление, для Limex IQ 1500 (без рисунка.)</b>		
Артикул	Размер	
1500.00.903	10 л.	кат. 2
1500.00.320	20 лю	кат. 2
1500.00.921	30 лю	кат. 2
<b>Набор прокладок для Limex IQ 1500 (без рисунка.)</b>		
Артикул	1500.00.904	кат. 2
<b>Набор шлангов для Limex IQ 1500 (без рисунка.)</b>		
Артикул	1500.00.905	кат. 2
<b>Limex IQ эл. управления для Limex IQ 1500 (без рисунка.)</b>		
Артикул	Модель	
1500.00.906	Lex 10 л.	кат. 2
1500.00.907	Lex 20 л.	кат. 2
1500.00.908	Lex 30 л.	кат. 2
<b>Сливная воронка, для LEX 500, IT3000, и IT4000</b>		
Артикул	0214.00.908	кат. 2
<b>Сервисный чемоданчик LEX, для всех LEX установок (без рисунка.)</b>		
Артикул	1500.00.905	кат. 2



## Прилагаемые материалы / Запасные части для фильтра POU

<b>Фильтрующий элемент для POU</b>	
<b>Артикул</b> 7315.00.906	кат. 2
<b>Фильтрующий элемент для POU MAX</b>	
<b>Артикул</b> 7315.00.910	кат. 2

## Прилагаемые материалы / Запасные части для Safe-T 2421



<b>Подключение к электросети, для Safe-T (включая клеммы для внешнего входа и выхода)</b>	
<b>Артикул</b> 1100.00.900	кат. 2
<b>Крышка для всех присоединительных фланцев, до DN 32. из пластика</b> Поставляется в комплекте с винтами и уплотнительными кольцами. Рабочее давление-16 Бар	
<b>Артикул</b> 2320.00.901	кат. 2
<b>Сенсор на пол, для Safe-T.</b>	
<b>Артикул</b> 2421.00.901	кат. 2

## Прилагаемые материалы / Запасные части для Safe-T Combi



<b>Адаптер, для соединения Safe-T и Ratio-V-фильтра.</b>	
<b>Артикул</b> 2421.00.900	кат. 2
<b>Подключение к электросети, для Safe-T (включая клеммы для внешнего входа и выхода)</b>	
<b>Артикул</b> 1100.00.900	кат. 2
<b>Сенсор для пола, для Safe-T.</b>	
<b>Артикул</b> 2421.00.901	кат. 2

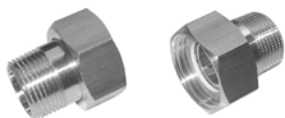
## Прилагаемые материалы / Запасные части для Protect 2420



<b>Напольный сенсор (запасная часть для Protect (без изображения).</b>	
<b>Артикул</b> 2420.00.904	кат. 2
<b>Ключ для осуществления технического обслуживания редуктора давления (запасная часть для Protect).</b>	
<b>Артикул</b> 2420.00.903	кат. 2
<b>Ключ для осуществления технического обслуживания отвинчивающейся части корпуса фильтра (запасная часть для Protect.</b>	
<b>Артикул</b> 2420.00.905	кат. 2
<b>Сменный патрон редуктора давления (запасная часть для Protect.</b>	
<b>Артикул</b> 2420.00.900	кат. 2
<b>Отвинчивающаяся часть корпуса фильтра (входит в комплект как запасная часть для Protect.</b>	
<b>Артикул</b> 2420.00.902	кат. 2
<b>Электроника, без вилки, как запасная часть к Protect (без рисунка.)</b>	
<b>Артикул</b> 2420.00.907	кат. 2

## Прилагаемые материалы / Запасные части для дозирующего насоса 1400 + 3100

<b>Дозатор типа С</b> (для медных трубопроводов, устанавливается после устройства умягчения воды)		
Артикул 3100.00.900	Объем 6 л	кат. 2
Артикул 3100.00.904	Объем 25 л	кат. 2
<b>Дозатор типа SW</b> (для оцинкованных трубопроводов и агрессивной воды с диапазоном жесткости 1)		
Артикул 3100.00.901	Объем 6 л	кат. 2
Артикул 3100.00.905	Объем 25 л	кат. 2
<b>Дозатор типа W</b> (для оцинкованных трубопроводов с диапазоном жесткости 1+2, а также для смешанных систем)		
Артикул 3100.00.902	Объем 6 л	кат. 2
Артикул 3100.00.906	Объем 25 л	кат. 2
<b>Дозатор типа Н</b> (для стабилизации жесткости воды в диапазоне жесткости 3+4)		
Артикул 3100.00.903	Объем 6 л	кат. 2
Артикул 3100.00.907	Объем 25 л	кат. 2



<b>Присоединительный сет</b>		
Артикул 0814.20.900	DN 20	кат. 2
Артикул 0812.25.900	DN 25	кат. 2
Артикул 0816.32.900	DN 32	кат. 2
<b>Комплект клапанов, для дозирующего насоса SYR-DOS 1400</b>		
Артикул 3100.00.900		кат. 2
<b>Впрыскивающий клапан для SYR-DOS 1400</b>		
Артикул 1400.00.901		кат. 2
<b>Кабель с сенсором для импульсного водосчетчика для дозирующего</b>		
Артикул 1400.00.902		кат. 2
<b>Турбина для дозирующего насоса SYR-DOS 1400</b>		
Артикул 1400.00.903		кат. 2
<b>Впрыскивающий узел в комплекте, для дозирующего насоса DP1 + DP2 3100</b>		
Артикул 3100.00.900	6+25 Литр.	кат. 2



## Фильтры для воды

<b>Система Drufi+ 2315</b>	2
<b>Система- Drufi max 2315</b>	3
<b>Домашняя водная станция 2000 Plus / max</b>	3
<b>Система TWS 2380</b>	4
Система присоединения для TWS	4
<b>Система DUO</b>	5
<b>Ratio DFR/DFR-Hot / Ratio FR/FR-Hot</b>	7
<b>Модульная система фильтров Ratio</b>	8
<b>Ratio Start / Ratio Start-Hot</b>	8
<b>Система - Ratio Vario</b>	9
<b>Система присоединительных фланцев для Ratio Vario</b>	9
<b>Фланцевый фильтр 6380</b>	10
<b>Автомат промывки FRA 2316</b>	10
<b>Автомат промывки SYRTronic2316</b>	10
<b>Система присоединительных фланцев</b>	11
Запасные части и принадлежности для системы Drufi+ с 05/2011	12
Запасные части и принадлежности для HWS 2000 Plus с 05/2011	13
Запасные части и принадлежности для Drufi max с 10/2012	13
Запасные части и принадлежности для DUO	14
Запасные части и принадлежности для фланцевого фильтра 6380	14
Запасные части и принадлежности для Ratio/Ratio-Hot	14



# Фильтры для воды

**Новый дизайн!  
Новые технологии!**

Можно оснастить автоматом промывки

Оптимальный процесс обратной промывки

Защита от UV-лучей против образования бактерий

Специальное SYR фланцевое присоединение

Подходит также для воды из скважин

## Система Drufi+ 2315

Фильтры Drufi соответствуют всем европейским и российским санитарным нормам и стандартам.

**SYR присоединительный фланец (DN 20 - 32) необходимо заказывать отдельно!**

### Технические данные

Рабочее давление:	мин.2 бара, макс. 16 бар
Макс. Рабочая температура:	30°C
Среда:	Водопроводная вода
Пропускная способность:	
Пропускная способность Drufi DFR / DFF:	DN 20: 2,3 м³/ч при Др 1,1 бар DN 25: 3,6 м³/ч при Др 1,1 бар DN 32: 5,8 м³/ч при Др 1,1 бар
Пропускная способность Drufi FR / FF:	DN 20: 3,0 м³/ч при Др 0,2 бар DN 25: 3,8 м³/ч при Др 0,2 бар DN 32: 3,9 м³/ч при Др 0,2 бар DN 20: 4,9 м³/ч при Др 0,5 бар DN 25: 6,1 м³/ч при Др 0,5 бар DN 32: 6,3 м³/ч при Др 0,5 бар
Размер ячейки фильтрующего элемента:	нижняя 90 мкм, верхняя 125 мкм

Возможен также монтаж горизонтально фильтра DFR и FR благодаря новой угловой воронке!

### Drufi DFR

Полуавтоматический фильтр с обратной промывкой с редуктором давления, манометром и сливной воронкой. Давление на выходе можно регулировать в диапазоне от 1,5 до 6 Бар. Фабричная установка – 4 Бара.

В комплект входят присоединительные гайки, монтажный шестигранный ключ и уплотнения.

<b>Артикул</b> 2315.00.080	90 мкм	<b>кат.</b> 1
<b>Артикул</b> 2315.00.086	20 мкм	<b>кат.</b> 1

### Drufi FR

Полуавтоматический фильтр обратной промывки со сливной воронкой.

В комплект входят присоединительные гайки, монтажный шестигранный ключ и уплотнения.

<b>Артикул</b> 2315.00.081	90 мкм	<b>кат.</b> 1
<b>Артикул</b> 2315.00.087	20 мкм	<b>кат.</b> 1

### Drufi DFF

Фильтр прямоточной промывки с редуктором и манометром. Давление на выходе регулируется в диапазоне от 1,5 до 6 Бар. Фабричная установка 4 Бара. В комплект входит запасной фильтрующий элемент, уплотнения и присоединительные гайки, монтажный шестигранный ключ и ключ для корпуса фильтра.

<b>Артикул</b> 2315.00.082	<b>кат.</b> 1
----------------------------	---------------

### Drufi FF

Фильтр прямоточной промывки. В комплект входит запасной фильтрующий элемент, уплотнения и присоединительные гайки, монтажный шестигранный ключ, и сервисный ключ для корпуса фильтра.

<b>Артикул</b> 2315.00.083	<b>кат.</b> 1
----------------------------	---------------

# Фильтры для воды

## Система- Drufi max 2315



Фильтры Drufi max соответствуют строгим требованиям страны производства – Германии (DIN 1988, DVGW), а также российским стандартам. При заказе фильтров Drufi max необходим заказ присоединительного фланца.

### Технические данные

Рабочее давление:	мин. 2 бар, макс. 16 бар
Макс. Рабочая температура:	30°C
Среда:	Водопроводная вода
Пропускная способность DFR:	DN 32: 5,8 м³/ч при Др 1,1 бар DN 40: 9,1 м³/ч при Др 1,1 бар DN 50: 14,0 м³/ч при Др 1,1 бар
Пропускная способность FR:	DN 32: 8,0 м³/ч при Др 0,2 бар / 12,5 м³/ч при Др 0,5 бар DN 40: 10,0 м³/ч при Др 0,2 бар / 15,5 м³/ч при Др 0,5 бар DN 50: 12,0 м³/ч при Др 0,2 бар / 19,0 м³/ч при Др 0,5 бар
Размер ячеек:	Нижняя 90 мкм, верхняя 125 мкм



## Drufi max DFR

Фильтр с функцией обратной промывки с редуктором, манометром для измерения давления на входе(0-25 Бар) и манометром на выходе (0-25 бар), давление на выходе может регулироваться в диапазоне от 1,5 до 6 бар. Со специальным уплотнением, винтами и монтажным шестигранным ключом.

Артикул 2315.00.045

кат. 1

## Drufi max FR

Фильтр с функцией обратной промывки с редуктором, манометром для измерения давления на входе(0-25 Бар) и манометром на выходе (0-25 бар). Дополнительно может быть оснащён редуктором (Артикул 2315.00.943). Со специальным уплотнением, винтами и монтажным шестигранным ключом.

Артикул 2315.00.046

кат. 1

## Домашняя водная станция 2000 Plus / max



Водные станции для дома соответствуют строгим требованиям страны производства – Германии (DIN 1988, DVGW, прошли проверку на уровень шума по классу 1.), а также российским стандартам. Они состоят из ограничителя обратного тока воды с контрольным прибором, фильтра обратной промывки, редукционного клапана и блокировки системы для проведения сервисных работ.(DN 20-32), манометров для измерения давления на входе и на выходе. Фланец также поставляется в комплекте.

### Технические данные

Рабочее давление:	мин. 2 бар, макс. 16 бар
Макс. Рабочая температура:	30°C
Среда:	Водопроводная вода
Пропускная способность: 2000 Plus	DN 20: 2,3 м³/ч при Др 1,1 бар DN 25: 3,6 м³/ч при Др 1,1 бар DN 32: 5,8 м³/ч при Др 1,1 бар DN 40: 9,1 м³/ч при Др 1,1 бар DN 50: 14,0 м³/ч при Др 1,1 бар
2000 Plus max	
Размер ячеек:	Нижняя 90 мкм, верхняя 125 мкм

### Водная станция 2000 Plus

Размер	Артикул	кат.
DN 20	2000.20.018	кат. 1
DN 25	2000.25.018	кат. 1
DN 32	2000.32.018	кат. 1
DN 40	2000.40.018	кат. 1
DN 50	2000.50.018	кат. 1



# Фильтры для воды

## Система TWS 2380

Фильтры TWS соответствуют нормам DIN 1988 и имеют разрешение DIN-DVGW. Все комбинации фильтров TWS прошли проверку уровня шума по классу 1.

### Технические данные

Рабочее давление:	мин.2 бара, макс. 16 бар
Макс. Рабочая температура:	30°C
Среда:	Водопроводная вода
Пропускная способность:	DN 20: 2,7 м³/ч при Др 0,2 бар
	DN 25: 3,3 м³/ч при Др 0,2 бар
	DN 32: 3,5 м³/ч при Др 0,2 бар
	DN 20: 4,4 м³/ч при Др 0,5 бар
	DN 25: 5,3 м³/ч при Др 0,5 бар
	DN 32: 5,8 м³/ч при Др 0,5 бар
Размер ячейки фильтрующего элемента:	нижняя 90 мкм, верхняя 125 мкм

## TWS DFR

TWS-DFR 2380 это компактный фильтр с функцией обратной промывки, соответствующий стандарту DIN 1988, который разработан специально для установки на входе в систему. Встроенный редуктор давления позволяет установить индивидуальные параметры давления.

Артикул 2380.00.000

кат. 1

## TWS FR

Фильтр обратной промывки с мемориклипом для индикации загрязнения согласно нормам DIN EN 1717.

Артикул 2380.00.001

кат. 1

## TWS DFF

Фильтр прямой промывки с редуктором давления, манометром, мемориклипом для индикации загрязнения. Давление на выходе регулируется от 1,5 до 6 бар. На фабрике предварительно установлено 4 бара.

Артикул 2380.00.002

кат. 1

## TWS FF

Фильтр прямой промывки.

Артикул 2380.00.003

кат. 1

## Система присоединения для TWS

Артикул	Обозначение	кат.
2380.20.000	Резьба ¾", естественного цвета	кат. 1
2380.25.000	Резьба 1", естественного цвета	кат. 1
2380.32.000	Резьба 1¼", естественного цвета	кат. 1



# Фильтры для воды

## Система DUO

Фильтры DUO соответствуют требованиям DIN 1988, по уровню шумности соответствуют классу 1 и имеют разрешение DVGW. Корпус из высококачественной, не подверженной коррозии латуни.

### Технические данные

Рабочее давление:	мин. 2 бара, макс. 16 бар
Макс. Рабочая температура:	для холодной воды 30°C / для горячей воды 80°C
Среда:	Водопроводная вода
Пропускная способность <b>DUO DFR</b> :	DN 15 (R ½"): 1,27 м³/ч при Др 1,1 бар
	DN 20 (R ¾"): 2,3 м³/ч при Др 1,1 бар
	DN 20 (R 1"): 2,3 м³/ч при Др 1,1 бар
Пропускная способность <b>DUO FR</b> :	DN 15: 1,4 м³/ч при Др 0,2 бар
	DN 20: 1,8 м³/ч при Др 0,2 бар
	DN 25: 2,3 м³/ч при Др 0,2 бар
	DN 15: 2,0 м³/ч при Др 0,5 бар
	DN 20: 2,7 м³/ч при Др 0,5 бар
	DN 25: 3,6 м³/ч при Др 0,5 бар
Размер ячеек фильтрующего элемента:	Нижняя 90 мкм, верхняя 125 мкм



## DUO DFR

Фильтр обратной промывки с редуктором, манометром и встроенным, полностью поворачивающимся на 360 градусов присоединительным фланцем, с винтовыми присоединениями. Давление на выходе регулируется от 1,5 до 6 бара. Установка завода изготовителя - 4 бара.

### DUO DFR / DUO DFR-Hot

для холодной воды	Hot -для горячей воды	Размер	
Артикул	Артикул		кат. 1
2314.15.000	2314.15.002	DN 15	кат. 1
2314.20.002	2314.20.004	DN 20	кат. 1
2314.25.002	2314.25.004	DN 25	кат. 1



Hot

## DUO FR

Фильтр обратной промывки со встроенным, полностью поворачивающимся на 360 градусов присоединительным фланцем, с винтовыми присоединениями.

### DUO FR / DUO FR-Hot

для холодной воды	Hot -для горячей воды	Размер	
Артикул	Артикул		кат. 1
2314.15.001	2314.15.003	DN 15	кат. 1
2314.20.003	2314.20.005	DN 20	кат. 1
2314.25.003	2314.25.005	DN 25	кат. 1



Hot

# Фильтры для воды

## DUO FF / DFF

Фильтр прямооточной промывки Duo DFF / FF согласно нормам DIN EN 13443, часть 1 (дополнительно с редуктором DFF согласно DIN EN 1567) применяется как инженерное оборудование для водопроводных систем согласно DIN 1988. Предназначен только для водопроводной воды.

## DUO FF-Hot / DFF-Hot

Фильтр прямооточной промывки Duo DFF HOT / FF HOT (дополнительно с редуктором DFF согласно DIN EN 1567) применяется как инженерное оборудование для водопроводных систем. Предназначен только для водопроводной воды. Давление на выходе регулируется от 1,5 до 6 бара. Установка завода изготовителя - 4 бара.



### Технические данные

Рабочее давление:	Мин. 2 бара, макс. 16 бар
Макс. Рабочая температура:	для холодной воды 30°C / для горячей воды 80°C
Среда:	Водопроводная вода
Пропускная способность <b>DUO DFF</b> :	DN 15 (R ½"): 1,27 м³/ч при Др 1,1 бар
	DN 20 (R ¾"): 2,3 м³/ч при Др 1,1 бар
	DN 20 (R 1"): 2,3 м³/ч при Др 1,1 бар
Пропускная способность <b>DUO FF</b> :	DN 15: 1,4 м³/ч при Др 0,2 бар
	DN 20: 1,7 м³/ч при Др 0,2 бар
	DN 25: 2,3 м³/ч при Др 0,2 бар
	DN 15: 2,0 м³/ч при Др 0,5 бар
	DN 20: 2,8 м³/ч при Др 0,5 бар
	DN 25: 3,8 м³/ч при Др 0,5 бар
Размер ячеек фильтрующего элемента:	Нижняя 90 мкм, верхняя 125 мкм

### DUO DFF / DUO DFF-Hot

DFF для холодной воды	DFF-Hot -для горячей воды	Размер	
Артикул	Артикул		
2314.15.004	2314.15.006	DN 15	кат. 1
2314.20.011	2314.20.013	DN 20	кат. 1
2314.25.006	2314.25.008	DN 25	кат. 1

Hot

### DUO FF / DUO FF-Hot

FF для холодной воды	FF-Hot -для горячей воды	Размер	
Артикул	Артикул		
2314.15.005	2314.15.007	DN 15	кат. 1
2314.20.012	2314.20.014	DN 20	кат. 1
2314.25.007	2314.25.009	DN 25	кат. 1

Hot

# Фильтры для воды

## Ratio DFR/DFR-Hot / Ratio FR/FR-Hot

Фильтр обратной промывки с присоединительным фланцем с накидными гайками и возможностью оснащения редуктором давления. Давление на выходе регулируется от 1,5 до 6 бара. Фабричная установка 4 бара.  
Корпус из высококачественной, не подверженной коррозии латуни и специальных синтетических материалов.



Ratio DFR



Ratio FR



Ratio DFR Hot



Ratio FR Hot

### Технические данные

Рабочее давление:	мин. 2 бара, макс. 16 бар
Макс. Рабочая температура:	для холодной воды 30°C / для для горячей воды 80°C
Среда:	Водопроводная вода
Пропускная способность <b>Ratio DFR/DFR-Hot:</b>	DN15 (R $\frac{1}{2}$ " ): 1,3 м <sup>3</sup> /ч при Др 1,1 бар DN20 (R $\frac{3}{4}$ " ): 2,3 м <sup>3</sup> /ч при Др 1,1 бар DN25 (R1" ): 2,3 м <sup>3</sup> /ч при Др 1,1 бар
Пропускная способность <b>Ratio FR/FR-Hot:</b>	DN 15: 2,0 м <sup>3</sup> /ч при Др 0,2 бар DN 20: 2,3 м <sup>3</sup> /ч при Др 0,2 бар DN 25: 3,0 м <sup>3</sup> /ч при Др 0,2 бар DN 15: 3,4 м <sup>3</sup> /ч при Др 0,5 бар DN 20: 4,4 м <sup>3</sup> /ч при Др 0,5 бар DN 25: 5,2 м <sup>3</sup> /ч при Др 0,5 бар
Размер ячеек фильтрующего элемента:	Нижняя 90 мкм, верхняя 125 мкм

### Ratio DFR / Ratio DFR-Hot

<u>DFR</u> для холодной воды	<u>DFR-Hot</u> -для горячей воды	Размер	кат. 1
Артикул	Артикул		
5315.15.000	5315.15.002	DN 15	кат. 1
5315.20.000	5315.20.002	DN 20	кат. 1
5315.25.000	5315.25.002	DN 25	кат. 1

### Ratio FR / Ratio RF-Hot

<u>FR</u> для холодной воды	<u>FR-Hot</u> -для горячей воды	Размер	кат. 1
Артикул	Артикул		
5315.15.001	5315.15.003	DN 15	кат. 1
5315.20.001	5315.20.003	DN 20	кат. 1
5315.25.001	5315.25.003	DN 25	кат. 1

# Фильтры для воды

## Модульная система фильтров Ratio Ratio Start / Ratio Start-Hot

Фильтр прямооточной промывки с накидными гайками. Фабричная установка давления 4 бара. Корпус из высококачественной, не подверженной коррозии латуни и специальных синтетических материалов.



**Ratio Start**



**Ratio Start Hot**

### Технические данные

Рабочее давление:	мин. 2 бара, макс. 16 бар		
Макс. Рабочая температура:	для холодной воды 30°C /для горячей воды 80°C		
Среда:	Водопроводная вода		
Положение при монтаже:	Строго вертикально		
Пропускная способность:	DN 15:	2,0 м³/ч при Δр 0,2 бар	
	DN 20:	2,3 м³/ч при Δр 0,2 бар	
Размер ячеек фильтрующего элемента:	DN 15:	3,4 м³/ч при Δр 0,5 бар	
	DN 20:	4,4 м³/ч при Δр 0,5 бар	
			90 мкм

### Ratio Start / Ratio Start- Hot

для холодной воды		Hot -для горячей воды	
Артикул	Артикул	Размер	кат. 1
5315.15.009	5315.15.010	DN 15	кат. 1
5315.20.009	5315.20.010	DN 20	кат. 1

# Фильтры для воды

## Система - Ratio Vario

Система Ratio Vario - комбинация фильтра и редуктора давления, производится в соответствии с европейскими стандартами.

Корпус изготовлен из высококачественной, не подверженной коррозии латуни.

Изготовлен для специального поворотного соединения.

**Поворотное соединение (DN 15 - DN 25) заказывается отдельно!**



Ratio V DFR



Ratio V FR

### Технические данные

Рабочее давление:	мин. 2 бара, макс. 16 бар
Макс. Рабочая температура:	
Холодная вода	30°C
Горячая вода	80°C
Среда:	Водопроводная вода
Пропускная способность <b>Ratio Vario DFR:</b>	DN15 (R $\frac{1}{2}$ " ): 2,3 м <sup>3</sup> /ч при Др 1,1 бар
	DN20 (R $\frac{3}{4}$ " ): 2,3 м <sup>3</sup> /ч при Др 1,1 бар
	DN25 (R1" ): 2,3 м <sup>3</sup> /ч при Др 1,1 бар
Пропускная способность <b>Ratio Vario FR:</b>	DN 15: 2,0 м <sup>3</sup> /ч при Др 0,2 бар
	DN 20: 2,3 м <sup>3</sup> /ч при Др 0,2 бар
	DN 25: 3,0 м <sup>3</sup> /ч при Др 0,2 бар
	DN 15: 3,4 м <sup>3</sup> /ч при Др 0,5 бар
	DN 20: 4,4 м <sup>3</sup> /ч при Др 0,5 бар
	DN 25: 5,2 м <sup>3</sup> /ч при Др 0,5 бар
Размер ячеек фильтрующего элемента:	Нижняя 90 мкм, верхняя 125 мкм

**Ratio Vario DFR/DFR-Hot, с редуктором давления, манометром, для специального поворотного соединения. Давление на выходе от 1,5 - 6 бар. Заводская установка – 4 бар.**

Артикул 5315.00.000	DN 15-25	кат. 1
Артикул <b>5315.00.004</b>	DN 15-25	кат. 1

**Ratio Vario FR, для специального поворотного соединения. Оснащается редуктором давления.**

Артикул 5315.00.002	DN 15-25	кат. 1
---------------------	----------	--------

**Ratio Vario FR-Hot(горячая вода), для специального поворотного соединения. Оснащается редуктором давления.**

Артикул 5315.00.003	DN 15-25	кат. 1
---------------------	----------	--------

## Система присоединительных фланцев для Ratio Vario



**Поворотное присоединение для Ratio Vario.**

Артикул 5315.15.008	DN 15	кат. 1
Артикул 5315.20.008	DN 20	кат. 1
Артикул 5315.25.008	DN 25	кат. 1

**Смесительный клапан, для Ratio Vario, для соединения с ионообменником.**

Артикул 3000.00.002	Все размеры	кат. 1
---------------------	-------------	--------



# Фильтры для воды

## Фланцевый фильтр 6380

Высококачественный фильтр с обратной промывкой с присоединительным фланцевым соединением. Корпус изготовлен из высококачественной бронзы и специальных синтетических материалов.



### Технические данные

Рабочее давление:	мин. 2 бара, макс. 16 бар
Макс. Рабочая температура:	30°C
Среда:	Водопроводная вода
Пропускная способность Фланцевого фильтра <b>6380</b> :	
	DN 65: 27 м³/ч при Др 0,2 бар
	DN 80: 30 м³/ч при Др 0,2 бар
	DN 100: 37 м³/ч при Др 0,2 бар
	DN 65: 46 м³/ч при Др 0,5 бар
	DN 80: 50 м³/ч при Др 0,5 бар
	DN 100: 56 м³/ч при Др 0,5 бар
Размер ячеек фильтрующего элемента:	90 мкм, 125 мкм

### Фланцевый фильтр 6380

Артикул 6380.65.000	DN 65	кат. 1
Артикул 6380.80.000	DN 80	кат. 1
Артикул 6380.100.000	DN 100	кат. 1

## Автомат промывки FRA 2316

Автомат промывки с электронным управлением для всех моделей фильтров с обратной промывкой DRufi+ и водных станций DN32 производства с 5.2011 и для всех моделей фланцевых фильтров 6380. Интервал обратной промывки может быть установлен от 1 часа до 61 дня. Прибор работает на аккумуляторных батареях, поэтому может использоваться без подключения к сети.



### Автомат промывки для фильтра Drufi с 05/2011

Артикул 2316.00.081

кат. 1

## Автомат промывки SYRTronic2316

Электронный автомат промывки для всех моделей Drufi max и для водных станций 2000 plus max. Полностью готов к установке, для настенного монтажа с присоединительным шлангом и адаптером. Интервал промывки от 1 часа до 61 дней по выбору. С возможностью работы также и при перепадах напряжения в сети или при отключении электричества, с функцией проверки системы и указателем интервалов промывки.



### SYRTronic, автоматика промывки, работающая на батарейках для Drufi DFR / FR Classic.

Артикул 2316.00.010

кат. 1

# Фильтры для воды

## Система присоединительных фланцев



**Универсальный фланец** для Multisafe, системы Drufi, IT3000, Protect. Из прессованной латуни. С двусторонним гаечным присоединением. Положение при монтаже любое.

Артикул Резьба	Артикул Отлив	Размер	
2315.20.005	2315.20.006	DN 20	кат. 1
2315.25.005	2315.26.006	DN 25	кат. 1
2315.32.005	2315.32.006	DN 32	кат. 1



**Пресс-фланец** для Multisafe, системы Drufi, IT3000, Protect. Из меди. С двусторонним пресс-присоединением. Положение при монтаже любое. Пресс-система VIEGA применяется при монтаже на медных трубах или трубах из нержавеющей стали.

Артикул	Размер	
2315.20.025	22 мм	кат. 1
2315.25.025	28мм	кат. 1
2315.32.025	35мм	кат. 1



**HWS-фланец** для Multisafe, системы Drufi, IT3000, Protect. Корпус из меди. Состоит из клапанов с предотвращением обратного тока, запорным устройством для проведения сервисных работ (шаровой кран), слива и подключений манометров на входе и на выходе. С двусторонним гаечным присоединением. Положение при монтаже любое.

Артикул Резьба	Артикул Отлив	Размер	
2000.20.015	2000.20.016	DN 20	кат. 1
2000.25.015	2000.25.016	DN 25	кат. 1
2000.32.015	2000.32.016	DN 32	кат. 1



**Универсальный фланец для Drufi max** Универсальный фланец для Drufi max служит для всех моделей Drufi max. Корпус из прессованной латуни, с отверстиями для подключения манометров на входе и на выходе. С винтовыми соединениями с двух сторон. Манометр - в запасных частях и принадлежностях для Drufi max DFR и FR.

Артикул Резьба	Артикул Пайка	Размер	
2315.32.015	2315.32.016	DN 32	кат. 1
2315.40.005	2315.40.006	DN 40	кат. 1
2315.50.005	2315.50.006	DN 50	кат. 1



**Крышка** для всех фланцев до DN 32. из пластика, поставляется в комплекте с винтами для закрепления и уплотнением. Выдерживает давление до PN 16.

Артикул 2320.00.901	DN 20 - 32	кат. 1
---------------------	------------	--------



**Комбинированный фланец** для одновременного подключения нескольких приборов, например, DRUFI/IT3000, DRUFI/MultiSafe, IT 3000/Protect. Корпус из прессованной латуни.

Артикул 2315.00.071	DN 20 - 32	кат. 2
---------------------	------------	--------

# Фильтры для воды

## Запасные части и принадлежности для системы Drufi+ с 05/2011



<b>Угловая воронка как дополнительная деталь для моделей Drufi+ с обратной промывкой - с 05/2011 DN 20 - DN 32.</b>		
Артикул 2315.01.924	Тип DFR / FR	кат. 1



<b>Патрон для редуктора давления, как сменная или дополнительная деталь для всех моделей Drufi+ - с 05/2011 DN 20 - DN 32.</b>		
Артикул 2315.01.925	Все модели Drufi +	кат. 1



<b>Фильтрующий элемент, комплект для всех моделей Drufi+ с обратной промывкой DN 20 - DN 32. Сетка фильтрующего элемента из нержавеющей стали. В комплекте с уплотнительным кольцом.</b>		
Артикул 2315.00.930	90 мю	кат. 1
Артикул 2315.01.965	20 мю	кат. 1



<b>Фильтрующий элемент для фильтров с прямой промывкой. 5 штук в комплекте. Фильтрующий элемент из нейлона для DRUFI DFF/FF/ Размер ячеек 90 мю / 20 мю. Цена за комплект.</b>		
Артикул 2000.25.900	90 мю	кат. 1



<b>Корпус фильтра для Drufi+ - модель с 05/2011.</b>		
Артикул 2315.01.918	Тип DFR / DFF	кат. 1
Артикул 2315.00.929	Тип FR / FF	кат. 1



<b>Направляющая муфта для Drufi+ FR с 05/2011 DN 20 - DN 32.</b>		
Артикул 2315.00.932	Тип FR	кат. 1



<b>Пружина для Drufi+ с обратной промывкой - с 05/2011.</b>		
Артикул 2315.00.961	Тип DFR, FR	кат. 1



<b>Крышка для всех моделей Drufi+ - с 05/2011.</b>		
Артикул 2315.01.919		кат. 1



<b>Вставка для всех моделей Drufi+ - с 05/2011, 10 штук в комплекте</b>		
Артикул 2315.01.910	Все модели Тип	кат. 1



<b>Манометр для всех моделей Drufi+ - с 05/2011. G 1/4"</b>		
Артикул 2315.01.920	0-10 бар	кат. 1



<b>Корпус фильтра в сборе Drufi+ - с 05/2011. G 1/4"</b>		
Артикул 2315.01.914	Тип DFR	кат. 1
Артикул 2315.01.915	Тип FR	кат. 1
Артикул 2315.01.916	Тип DFF	кат. 1
Артикул 2315.01.917	Тип FF	кат. 1



<b>Сервисный ключ для корпуса всех моделей DRUFI+ - с 05/2011.</b>		
Артикул 2000.25.907		кат. 1


<b>Уплотнительное кольцо для корпусов фильтров всех моделей Drufi+ с 5/2011</b>		
Артикул 2315.00.922		кат. 1

# Фильтры для воды

## Запасные части и принадлежности для HWS 2000 Plus с 05/2011

	<b>Патрон редукционного клапана</b> , как дополнительная или сменная деталь для HWS 2000 plus с 05/2011 DN 20 – DN 32		
	Артикул 2315.01.925	Тип HWS 2000 plus	кат. 1
	<b>Фильтрующий элемент</b> для водных станций HWS 2000 plus DN 20 – DN 32 с 05/2011. Сетка фильтра из нержавеющей стали.		
	Артикул 2315.00.930	90 мю	кат. 1
	Артикул 2315.01.965	20 мю	кат. 1
	<b>Корпус для фильтра</b> для водных станций HWS 2000 plus с 05/2011.		
	Артикул 2315.10.914	Тип HWS 2000 plus	кат. 1
	<b>Патрон редукционного клапана</b> , как дополнительная или сменная деталь для HWS 2000 plus max с 10/2012 DN 32 – DN 50		
	Артикул 2315.01.934	HWS 2000 plus max	кат. 1
	<b>Фильтрующий элемент</b> для фильтра обратной промывки Drufi + DN 40 – DN 50. Сетка фильтра из нержавеющей стали. С монтажным ключом для корпуса фильтра.		
Артикул 2315.01.932	HWS 2000 plus max	кат. 1	
<b>Корпус для фильтра</b> для водных станций HWS 2000 plus max DN 40 – DN 50 с 10/2012.			
Артикул 2315.01.936	Тип HWS 2000 plus	кат. 1	

## Запасные части и принадлежности для Drufi max с 10/2012

	<b>Патрон редукционного клапана</b> , как дополнительная или сменная деталь для Drufi max		
	Артикул 2315.01.934	DN 40 - 50	кат. 1
	<b>Фильтрующие элементы</b> , запасная часть для всех моделей Drufi + max DN 40 - DN 50		
	Артикул 2315.01.932	90 мю	кат. 1
	<b>Корпус для фильтра</b> для Drufi + max, в комплекте с уплотнительными прокладками.		
	Артикул 2315.01.931		кат. 1
	<b>Ручка в комплекте</b> , запасная часть для всех моделей Drufi + max (см.рис.)		
	Артикул 2315.01.941		кат. 1
	<b>Уплотнительное кольцо</b> для корпусов фильтров всех моделей Drufi+ с 5/2011 (см.рис)		
	Артикул 2315.00.940		кат. 1
	<b>Корпус для фильтра</b> для Drufi + max, в комплекте с O-Ring		
	Артикул 2315.01.936	DFR + max	кат. 1
	Артикул 2315.01.937	FR + max	кат. 1
	<b>Манометр</b> для вертикального подключения для Drufi + max-фланца G1/4"		
	Артикул 2315.01.930	Диапазон 0-10 бар	кат. 1
<b>Уплотнение для фланца</b> , с винтами для Drufi + max			
Артикул 2315.00.944		кат. 1	
<b>Пружина</b> для Drufi + max			
Артикул 2315.01.935		кат. 1	
<b>Защита</b> для Drufi + max FR			
Артикул 2315.01.933		кат. 1	
<b>Сливная воронка</b> для Drufi + max			
Артикул 2315.01.943		кат. 1	
<b>Монтажный ключ</b> для корпуса Druf max.			
Артикул 2315.01.927		кат. 1	

## Фильтры для воды

### Запасные части и принадлежности для DUO



<b>Манометр для Duo-фильтров.</b>		
<b>Артикул</b> 2000.00.906	G 1/4"	<b>кат.</b> 1
<b>Манометр для Duo-HOT фильтров.</b>		
<b>Артикул</b> 2000.00.907	G 1/4"	<b>кат.</b> 1
<b>Фильтрующий элемент для всех фильтров DUO</b>		
<b>Артикул</b> 2340.00.900	DN 15-25	<b>кат.</b> 1
<b>Картридж редуктора давления для Duo.</b>		
<b>Артикул</b> 0312.20.928	DN 15-25	<b>кат.</b> 1
<b>Картридж редуктора давления для DUO-HOT.</b>		
<b>Артикул</b> 0312.20.910	DN 15-25	<b>кат.</b> 1

### Запасные части и принадлежности для фланцевого фильтра 6380



<b>Фильтрующий элемент для фланцевого фильтр 6380 DN 65-100</b>		
<b>Артикул</b> 6380.00.900		<b>кат.</b> 1
<b>Шаровой кран мини</b>		
<b>Артикул</b> 6600. 00.904		<b>кат.</b> 1
<b>Выключатель на основе разницы давления для для автомата промыва RSA 2316 для фланцевого фильтр 6380 DN 65-100</b>		
<b>Артикул</b> 6380.00.901		<b>кат.</b> 1

### Запасные части и принадлежности для Ratio/Ratio-Hot



<b>Картридж редуктора давления для Ratio.</b>		
<b>Артикул</b> 5315.00.900	<b>Размер</b> DN 15-25	<b>кат.</b> 1
<b>Картридж редуктора давления для Ratio-Hot</b>		
<b>Артикул</b> 5315.00.905	<b>Размер</b> DN 15-25	<b>кат.</b> 1
<b>Монтажный ключ для Ratio</b>		
<b>Артикул</b> 5315.00.902		<b>кат.</b> 1

## Регулирование давления

<b>Редуктор давления из бронзы 315</b>	<b>2</b>
<b>Редуктор давления 315 АВ</b>	<b>2</b>
<b>Редуктор давления 315.2</b>	<b>3</b>
<b>Редуктор давления 312 compact</b>	<b>3</b>
<b>Редуктор давления 312М</b>	<b>4</b>
<b>Фланцевый редуктор давления 6247</b>	<b>4</b>
<b>Редуктор давления 6243</b>	<b>5</b>
<b>Регулятор давления 6203</b>	<b>5</b>
Принадлежности и запасные части для редуктора 315	6
Запасные части и принадлежности для редуктора давления 315.2	6
Запасные части и принадлежности для редуктора 312 compact	6
Запасные части и принадлежности для фланцевого редуктора 6247	6

# Регулирование давления

## Редуктор давления из бронзы 315



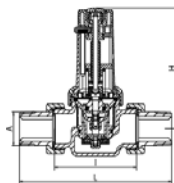
Высококачественный редуктор давления с двусторонним винтовым присоединением, встроенным грязевиком и двумя отверстиями для подключения манометра 1/4". С указателем установленного давления на выходе. Редуктор соответствует нормам DVGW и прошёл испытания по уровню шума по классу 1. Корпус из бронзы.

### Технические данные

Рабочее давление:	макс. 25 бар
Давление на выходе:	1,5 - 6 Бар (фабричная установка 4 бара)
макс. рабочая температура:	30°C
Положение при монтаже:	любое
Среды:	Вода, сжатый, воздух, нейтральные нежидкие жидкости, нейтральные газы

### Редуктор давления бронзовый 315

Артикул Резьба	Артикул Пайка	Размер	Расход при Др 1,1 бар	кат.
0315.15.000	0315.15.001	DN 15	1,3 м³/ч	кат. 1
0315.20.000	0315.20.001	DN 20	2,3 м³/ч	кат. 1
0315.25.000	0315.25.001	DN 25	3,6 м³/ч	кат. 1
0315.32.000	0315.32.001	DN 32	5,8 м³/ч	кат. 1
0315.40.000	0315.40.001	DN 40	9,1 м³/ч	кат. 1
0315.50.000	0315.50.001	DN 50	14,0 м³/ч	кат. 1



Dimension in mm						
	DN 15	DN 20	DN 25	DN 32	DN 40	DN 50
A	R 1/2"	R 3/4"	R 1"	R 1 1/4"	R 1 1/2"	2"
L	132	143	161	190	220	255
I	75	75	87	105	130	140
H	123	123	121	176	173	180

## Редуктор давления 315 АВ



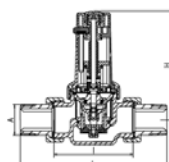
Высококачественный редуктор давления с двусторонним винтовым присоединением, встроенным грязевиком и двумя отверстиями для подключения манометра G 1/4". С указателем установленного давления на выходе. Редуктор соответствует нормам DVGW и прошёл испытания по уровню шума по классу 1. Корпус из бронзы. Установочные размеры без гаек как D06F.

### Технические данные

Рабочее давление:	макс. 25 бар
Давление на выходе:	1,5 - 6 Бар (фабричная установка 4 бара)
макс. рабочая температура:	30°C
Положение при монтаже:	любое
Среды:	Вода, сжатый, воздух, нейтральные нежидкие жидкости, нейтральные газы

### Редуктор давления 315 АВ

Артикул	Размер	Расход при Др 1,1 бар	кат.
0315.15.056	DN 15	1,3 м³/ч	кат. 1
0315.20.056	DN 20	2,3 м³/ч	кат. 1
0315.25.056	DN 25	3,6 м³/ч	кат. 1
0315.32.056	DN 32	5,8 м³/ч	кат. 1
0315.40.056	DN 40	9,1 м³/ч	кат. 1
0315.50.056	DN 50	14,0 м³/ч	кат. 1



Dimension in mm						
	DN 15	DN 20	DN 25	DN 32	DN 40	DN 50
A	R 1/2"	R 3/4"	R 1"	R 1 1/4"	R 1 1/2"	2"
L	140	160	175	190	220	255
I	80	90	100	105	130	140
H	123	123	121	176	173	180

# Регулирование давления

## Редуктор давления 315.2



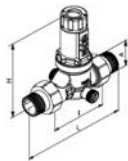
Высококачественный редуктор давления с двусторонним винтовым соединением, со встроенным грязевиком и двумя отверстиями для подключения манометра G 1/4". Редуктор соответствует нормам DVGW и прошёл испытания по уровню шума по классу 1. Корпус изготовлен из высококачественного, не подверженного коррозии, сплава латуни.

### Технические данные

Рабочее давление:	макс. 25 бар
Давление на выходе:	1,5 - 6 Бар (заводская установка 4 бара)
макс. рабочая температура:	70°C
Положение при монтаже:	любое
Среды:	Вода, сжатый, воздух, нейтральные нелипкие жидкости, нейтральные газы

### Редуктор давления 315.2

Артикул	Артикул	Размер	Расход при Др 1,1 бар	
резьба	пайка			
0315.15.222	0315.15.223	DN 15	1,3 м³/ч	кат. 1
0315.20.222	0315.20.223	DN 20	2,3 м³/ч	кат. 1
0315.25.222	0315.25.223	DN 25	3,6 м³/ч	кат. 1
0315.32.222	0315.32.223	DN 32	5,8 м³/ч	кат. 1
0315.40.222	0315.40.223	DN 40	9,1 м³/ч	кат. 1
0315.50.222	0315.50.223	DN 50	14,0 м³/ч	кат. 1



Dimension in mm							
	DN 15	DN 20	DN 25	DN 32	DN 40	DN 50	
A	R 1/2"	R 3/4"	R 1"	R 1 1/8"	R 1 1/2"	2"	
L	140	160	175	190	220	255	
I	80	90	100	105	130	140	
H	107	107	152	194	194	187	

## Редуктор давления 312 compact



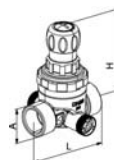
Высококачественный редуктор с двусторонним присоединением (внутренняя резьба) и одним отверстием для присоединения манометра 1/4". Корпус из высококачественной латуни, с невысоким содержанием свинца.

### Технические данные

Рабочее давление:	макс. 16 бар
Давление на выходе:	1,5 - 6 Бар / фабричная установка 4 бара
макс. рабочая температура:	70°C
Положение при монтаже:	любое
При скорости потока 2 м/с	DN 15 1,3 м³/ч DN 20 2,3 м³/ч
Среды:	Вода, сжатый, воздух, нейтральные нелипкие жидкости, нейтральные газы

### Редуктор давления 312 compact

Артикул	Размер	Присоединение	
0312.15.250	DN 15	внутренняя резьба	кат. 1
0312.20.250	DN 20	внутренняя резьба	кат. 1
0312.15.251	15 мм	клкмм.кольцо	кат. 1
0312.20.251	20 мм	клкмм.кольцо	кат. 1



Dimension in mm				
	DN 15	DN 20	Comp. fitting	Comp. fitting
A	G 1/2"	G 3/4"	15 mm	22 mm
L	72	76	62	65
H	92	92	92	92



# Регулирование давления

## Редуктор давления 312M



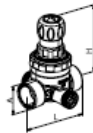
Высококачественный редуктор с двусторонним присоединением (внешняя резьба) и одним отверстием для присоединения манометра 1/4". Корпус из высококачественной латуни, с невысоким содержанием свинца.

### Технические данные

Рабочее давление:	макс. 16 бар
Давление на выходе:	1,5 - 6 Бар / фабричная установка 4 бара
макс. рабочая температура:	70°C
Положение при монтаже:	любое
При скорости потока 2 м/с	DN 15: 1,3 м³/ч DN 20: 2,3 м³/ч
Среды:	Вода, сжатый, воздух, нейтральные не клейкие жидкости, нейтральные газы

### Редуктор давления 312 compact

Артикул	Размер	Присоединение	кат.
0312.15.255	DN 15	Внешняя резьба	кат. 1
0312.20.255	DN 20	Внешняя резьба	кат. 1



Dimension in mm				
	DN 15	DN 20	Comp. fitting 15 mm	Comp. fitting 22 mm
A	G 1/2"	G 3/4"	62	65
L	72	76	62	65
H	92	92	92	92

## Фланцевый редуктор давления 6247

Высококачественный редуктор давления для фланцевого присоединения согласно prEN 1092-3, с грязевика для измерения давления на входе и на выходе. С указателем установленного давления на выходе. Давление регулируется в диапазоне от 1,5 до 6 Бар. Фабричная установка 4 Бара. Корпус из бронзы.



### Технические данные

Рабочее давление:	макс. 16 бар
Давление на выходе:	1,5 до 6 бар (Фабричная установка 4 бара)
макс. рбочая температура:	30°C
Положение при монтаже:	любое
Среды:	Вода, сжатый, воздух, нейтральные неклеякие жидкости, нейтральные газы

### Фланцевый редуктор давления 6247

Артикул	Размер	Расход при Др 1,1 бар	кат.
6247.65.000	DN 65	24 м³/ч	кат. 1
6247.80.000	DN 80	36 м³/ч	кат. 1
6247.100.000	DN 100	56 м³/ч	кат. 1

# Регулирование давления

## Редуктор давления 6243



Высококачественный редуктор давления с двусторонним винтовым присоединением, с грязевиком, с отверстиями для присоединения манометра с двух сторон G 1/4". Давление на выходе регулируется от 1,5 до 5 Бар (6243.1) или от 4 до 8 Бар (6243.2), корпус из бронзы.

### Технические данные

Рабочее давление:		макс. 25 бар
Давление на выходе:	тип 6243.1: 1,5 - 5,0 бар / тип 6243.2: 4,0 - 8,06 бар	
макс. рабочая температура:		90°C
Положение при монтаже:		любое
Среды:	Вода, сжатый воздух, нейтральные, неклеящие жидкости, нейтральные газы	

### Редуктор давления 6243

Артикул	Артикул	Размер	Расход при Др 1,1 бар	
<b>6243.1</b>	<b>6243.2</b>			
6243.15.004	6243.15.006	DN 15	1,3 м³/ч	кат. 1
6243.20.003	6243.20.005	DN 20	2,3 м³/ч	кат. 1
6243.25.000	6243.25.002	DN 25	3,6 м³/ч	кат. 1
6243.32.002	6243.32.001	DN 32	5,8 м³/ч	кат. 1
6243.40.000	6243.40.001	DN 40	9,1 м³/ч	кат. 1
6243.50.000	6243.50.001	DN 50	14,0 м³/ч	кат. 1

## Регулятор давления 6203



Перепускной клапан с двусторонним присоединением и грязевиком. С указателем давления. Давление на выходе регулируется в диапазоне от 1,5 до 5 Бар (6203.1) или 4 до 8 Бар (6203.2). Корпус из бронзы.

### Технические данные

Рабочее давление:		макс. 25 бар
Давление на выходе:	Тип 6203.1: 1,5 до 5 бар Тип 6203.2: 5,0 до 8 бар	
макс. рабочая температура:		110°C
Положение при монтаже:		любое
Среды:	Вода, сжатый воздух, нейтральные, неклеящие жидкости, нейтральные газы	

### Регулятор давления (перепускной клапан) 6203

Артикул	Артикул	Размер	
<b>6203.1</b>	<b>6203.2</b>		
6203.15.003	6203.15.005	DN 15	кат. 1
6203.20.007	6203.20.008	DN 20	кат. 1
6203.25.010	6203.25.011	DN 25	кат. 1
6203.32.000	6203.32.001	DN 32	кат. 1

# Регулирование давления

## Принадлежности и запасные части для редуктора 315



**Манометр 11**, подходит для всех моделей редукторов, область измерения 0-10 Бар.  
Диаметр: 63 мм.

**Артикул** 0011.08.000

**Размер** G 1/4"

**кат.** 1

**Картридж для редуктора**, единая деталь, с указателем установленного давления на выходе, в качестве сменной части для редуктора 315 DN 15-25 с 07/96; DN 32 с 02/98, DN 40-50 с 05/98. Давление на выходе регулируется в диапазоне от 1,5 до 6 Бар. Фабричная установка 4 Бара.

**Артикул**

**Размер**

0315.20.904

DN 15 + DN 20

с 07/96

**кат.** 1

0315.25.904

DN 25

с 07/96

**кат.** 1

0315.32.902

DN 32 - DN 50

с 02/98 и 05/98

**кат.** 1

## Запасные части и принадлежности для редуктора давления 315.2



**Картридж редуктора давления**, единая деталь, с указателем установленного давления на выходе, в качестве сменной части для редуктора давления 315.2

**Артикул**

**Размер**

0315.15.924

DN 15 + DN 20

**кат.** 1

0315.25.924

DN 25

**кат.** 1

0315.32.924

DN 32 - DN 50

**кат.** 1

## Запасные части и принадлежности для редуктора 312 compact



**Картридж для редуктора**, как сменная деталь для редуктора 312 compact Давление на выходе регулируется в диапазоне от 1,5 до 6 Бара. Фабричная установка 4 Бара.

**Артикул** 0312.20.955

**Размер** DN 15 + DN 20

**кат.** 1

## Запасные части и принадлежности для фланцевого редуктора 6247

до 12/07



**Картридж для фланцевого редуктора 6247**. Давление на выходе регулируется в диапазоне от 1,5 до 6 Бара. Фабричная установка 4 Бара.

**Артикул**

**Размер**

6247.50.900

DN 65 до DN 100

до 12/07

**кат.** 1

6247.50.903

DN 65 до DN 100

с 01/08

**кат.** 1

от 12/07

## Предохранительное оборудование

Разделитель систем ВА 6600 .....	2
Разделитель систем Mini 6600D .....	2
Разделитель систем СА 6800 .....	3
Разделитель систем STBA 100 .....	3
Вакуумный обратный клапан 65 .....	3
Запасные части и принадлежности ВА	4
Запасные части и принадлежности ВА Mini 6600 D	4
Запасные части и принадлежности СА 6800	4

# Предохранительное оборудование

## Разделитель систем BA 6600

Предназначен для защиты водопроводной воды от попадания воды, непригодной для бытовых нужд, соответствует стандарту DIN EN 1717 включая категорию жидкости 4. Монтировать между оборудованием и местом забора воды. Корпус из литейной оловянно-цинковой бронзы.



### Технические данные

Рабочее давление:	макс. 10 бар
Макс. рабочая температура:	65°C
Среда:	Водопроводная вода
Положение при монтаже:	Горизонтальное, разъем воронки вниз
Пропускная способность без запорного клапана:	DN 15: 2,9 м³/ч при Др 1,5 бар DN 20: 5,1 м³/ч при Др 1,5 бар DN 25: 7,9 м³/ч при Др 1,5 бар DN 32: 13,0 м³/ч при Др 1,5 бар DN 40: 20,3 м³/ч при Др 1,5 бар DN 50: 31,8 м³/ч при Др 1,5 бар
Пропускная способность с запорным клапаном:	DN 15: 1,8 м³/ч при Др 1,5 бар DN 20: 4,1 м³/ч при Др 1,5 бар DN 25: 5,7 м³/ч при Др 1,5 бар DN 32: 8,0 м³/ч при Др 1,5 бар DN 40: 13,0 м³/ч при Др 1,5 бар DN 50: 21,2 м³/ч при Др 1,5 бар

### Разделитель системы BA 6600 без запорного клапана

Артикул	Размер	кат.
6600.15.000	DN 15	кат. 1
6600.20.000	DN 20	кат. 1
6600.25.000	DN 25	кат. 1
6600.32.000	DN 32	кат. 1
6600.40.000	DN 40	кат. 1
6600.50.000	DN 50	кат. 1

### Разделитель системы BA 6600 с запорным клапаном

Артикул	Размер	кат.
6600.15.020	DN 15	кат. 1
6600.20.020	DN 20	кат. 1
6600.25.020	DN 25	кат. 1
6600.32.020	DN 32	кат. 1
6600.40.020	DN 40	кат. 1
6600.50.020	DN 50	кат. 1

## Разделитель систем Mini 6600D

Предназначен для защиты водопроводной воды от попадания воды, непригодной для бытовых нужд, соответствует стандарту DIN EN 1717 включая категорию жидкости 4. Монтировать между оборудованием и местом забора воды. Корпус из литейной оловянно-цинковой бронзы и пластика. С запорными клапанами на входе и на выходе.



### Технические данные

Рабочее давление	макс. 10 бар
Макс. рабочая температура:	30°C
Среда	Водопроводная вода
Пропускная способность	DN 15: (R ½") 2,0 м³/ч при Др 1,5 бар DN 20: (R ¾") 2,0 м³/ч при Др 1,5 бар PA-IX 6793/I

### Разделитель систем BA 6600D

Артикул	Размер	кат.
6800.15.008	DN 15	кат. 1
6800.20.009	DN 20	кат. 1

# Предохранительное оборудование

## Разделитель систем CA 6800



Предназначен для защиты водопроводной воды от попадания воды, непригодной для бытовых нужд, соответствует стандарту DIN EN 1717 включая категорию жидкости 3. Монтировать между оборудованием и местом забора воды. Корпус из литейной оловянно-цинковой бронзы.

### Технические данные

Рабочее давление:	макс. 10 бар
Макс. Рабочая температура:	65°C
Среда:	Водопроводная вода
Пропускная способность:	DN 15: 2,0 м³/ч при Др 1,7 бар DN 20: 3,2 м³/ч при Др 1,7 бар

### Разделитель систем CA 6800

Артикул	Размер	кат.
6800.15.000	DN 15	кат. 1
6800.20.000	DN 20	кат. 1

## Разделитель систем STBA 100



Для защиты водонагревателя от попадания не питьевой воды согласно DIN EN1717. Необходима установка данного прибора в точке забора воды. Корпус из прессованной латуни и пластика.

### Технические данные

Рабочее давление	макс . 10 бар
Макс . Рабочая температура:	30°C/65°C
Среда	Водопроводная вода
Пропускная способность	1,8 м³/ч при Др 1,5 бар

### Разделитель систем STBA 100

Артикул	Размер	кат.
6615.15.000	DN 15	кат. 1
6615.15.001	DN 20	кат. 1

## Вакуумный обратный клапан 65



Компенсирует низкое давление в трубопроводной системе и предотвращает обратный ток воды в водопровод.

### Технические данные

Рабочее давление	макс . 16 бар
Макс . Рабочая температура:	60°C
Среда	Водопроводная вода

### Разделитель систем STBA 100

Артикул	Размер	кат.
0065.15.002	DN 15	кат. 1
0065.20.003	DN 20	кат. 1

## Запасные части и принадлежности ВА



<b>Ключ для ВА DN 15 – DN 25</b>			
Артикул 6600.00.939	с 01/2008	кат. 1	

<b>Ключ для ВА DN 32 – BDN 50</b>			
Артикул 6600.00.940	с 01/2008	кат. 1	

<b>Ключ для патрона ВА</b>			
Артикул 6600.00.908	до 12/2007	кат. 1	

<b>Переносной комплект</b> измерительных приборов для измерения разницы давления, идеально подходит для инспекции и технического обслуживания.			
Артикул 6600.00.902	ВА	кат. 1	

<b>Переносной комплект</b> измерительных приборов для измерения разницы давления, идеально подходит для инспекции и технического обслуживания, аналогичный предыдущему.			
Артикул 6600.00.913	ВА	кат. 1	

<b>Сменный патрон ВА, в комплекте.</b>				
Артикул	Размер	Тип	Год	кат. 1
6600.00.938	DN 15	ВА	с 01/2008	кат. 1
6600.00.923	DN 20 -25	ВА	с 01/2008	кат. 1
6600.50.901	DN 32 - 50	ВА	с 01/2008	кат. 1

<b>Сменный патрон ВА, в комплекте.</b>				
Артикул	Размер	Тип	Год	кат. 1
6600.00.900	DN 15 – BT 25	ВА	до. 12/2007	кат. 1

<b>Грязевик (без изображения).</b>			
Артикул 6600.00.901	Тип ВА	кат. 1	

## Запасные части и принадлежности ВА Mini 6600 D

<b>Сменный патрон ВА, в комплекте.</b>			
Артикул	Размер	Тип	кат. 1
6600.00.921	DN 15 – DN 20	ВА Mini	кат. 1

<b>Воронка (без изображения).</b>			
Артикул 6600.00.903	Тип ВА Mini	кат. 1	

## Запасные части и принадлежности СА 6800



<b>Ключ для для СА</b>			
Артикул 4807.00.906	Тип СА	кат. 1	

<b>Сменный патрон СА, в комплекте.</b>			
Артикул	Размер	Тип	кат. 1
6600.00.900	DN 15 – DN 20	СА	кат. 1

<b>Воронка (без изображения).</b>			
Артикул 6600.00.901	Тип СА	кат. 1	

## Защитная арматура для водонагревателей

Центр безопасности 4807	2
Антибактериальный клапан 7500	3
Антибактериальный клапан 7500	3
SYR-блок-группа безопасности 24	4
SYR-блок группы безопасности 25	5
Мультиблок 2312	6
Inlet control group 2312	6
Группа безопасности 322 / 323 / 324	7
Группа безопасности 34	8
Группа безопасности 330	8
Мембранный предохранительный клапан 2115	9
Мембранный Предохранительный клапан 2115 Nirositz	10
Сменный патрон 2116	10
Мембранный Предохранительный клапан 2117	11
Предохранительный клапан P&T 2303	12
Термостатический смеситель 702	12
Спускной кран 6705	12
Винты	13
Специальные муфты	13
Прилагаемые материалы / Запасные части 4807	14
Прилагаемые материалы / Запасные части к SYR-блоку 24 / 25	15
Прилагаемые материалы / Запасные части ГБ 322 - 324	16



# Защитная арматура для водонагревателей

## Центр безопасности 4807



Для подсоединения замкнутого водонагревателя до 560л макс. (соответствует нормам DIN 1988 и DIN 4807). Имеет разрешение DVGW, проверен на звукоизоляцию по классу 1. Состоит из: подсоединения к последующему потребителю холодной воды, системы предотвращения обратного тока воды с устройством контроля, сдвоенного затвора, мембранного предохранительного клапана, проходной арматуры прохождения со встроенной блокировкой для осуществления технического обслуживания и ремонта, мембранной расширительного бака (MAG) на 12 или 18 литров и монтажной платы с симметричными винтовыми гнездами. Верхняя часть мембранного предохранительного клапана на 6, 8 и 10 бар. Корпус из литой оловянно-цинковой бронзы.

### **Технические данные**

Рабочее давление:	мин. 2 бар
	макс. 16 бар
Макс. температура на входе:	30°C
Среда:	водопроводная вода
Давление срабатывания:	6, 8 и 10 бар в зависимости от прилагаемого Патрона
Положение при монтаже:	любое
Пропускная способность:	DN 20 2,0 м³/ч при Δр 0,2 бар
	DN 20 4,0 м³/ч при Δр 1,0 бар

### **Центр безопасности 4807**

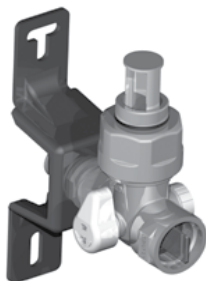
Артикул		Присоединение	кат. 1
4807.20.000	12l - MAG	G ¾"	кат. 1
4807.20.001	18l - MAG	G ¾"	кат. 1

### **Параметры центра безопасности 4807**

MAG-W номинальный объем	12 литров			18 литров		
Давление настройки MSV	6 бар	8 бар	10 бар	6 бар	8 бар	10 бар
Макс. объем водонагревателя	200 л	310 л	380 л	300 л	460 л	560 л

# Защитная арматура для водонагревателей

## Антибактериальный клапан 7500



Антибактериальный клапан 7500 предназначен для защиты от бактерий Легионелла накопительных водонагревателей и присоединений к расширительному баку. Клапан полностью соответствует немецким и европейским гигиеническим стандартам. Комплект включает в себя антибактериальный клапан и настенное крепление. Клапан используется для расширительных баков на 12 и 18 литров. Также может использоваться для некоторых моделей от 8 до 24 литров.

### Технические данные

Рабочее давление:	макс. 80% от установленного давления
Макс. Рабочая температура:	30°C
Среда:	водопроводная вода
Положение при монтаже:	любое
Пропускная способность:	2,0 м³/ч при Δр 0,2 бар 4,0 м³/ч при Δр 1,0 бар

### Антибактериальный клапан 7500

Артикул 7500.20.xxx	DN 20	кат. 1
---------------------	-------	--------

## Антибактериальный клапан 7500



Антибактериальный клапан 7500 предназначен для защиты от бактерий Легионелла накопительных водонагревателей и присоединений к расширительному баку. Клапан полностью соответствует немецким и европейским гигиеническим стандартам. Клапан используется для расширительных баков до 500 литров.

### Технические данные

Рабочее давление:	макс. 80% от установленного давления
Макс. Рабочая температура:	30°C
Среда:	водопроводная вода
Положение при монтаже:	любое

### Антибактериальный клапан 7500

Артикул 7500.32.100	DN 32	кат. 1
---------------------	-------	--------

# Защитная арматура для водонагревателей

## SYR-блок-группа безопасности 24



Для подключения замкнутого водонагревателя, соответствующего стандарту DIN 1988. Имеет разрешение DVGW, проверен на звукоизоляцию по классу 1. Состоит из: запорного вентиля, системы предотвращения обратного тока воды с устройством контроля, вторым запорным вентилем (DN 20), мембранного предохранительного клапана с седлом из благородной стали Nirostiz и расширяемой сливной воронки. Корпус из прессованной латуни. Стандартные варианты 6, 8 и 10 бар.



### Технические данные

Макс. давление на входе	10 бар
Рабочее давление:	макс. 80% давления срабатывания предохранительного клапана
Макс. рабочая температура:	30°C (температура на входе)
Среда :	водопроводная вода
Давление срабатывания:	6, 8 и 10 бар
Пропускная способность:	DN 15: 2,0 м³/ч при Δр 1,0 бар DN 20: 4,0 м³/ч при Δр 1,0 бар

### SYR-блок группы безопасности 24 (латунный жёлтый)

Артикул Резьба	Объем Арматура	Объем Присоед		
0024.15.000		G 1/2"	6 бар	кат. 1
0024.15.001	DN 15	соотв.	8 бар	кат. 1
0024.15.002		L 15мм	10 бар	кат. 1
0024.15.009		G 3/4"	6 бар	кат. 1
0024.15.010	DN 15	соотв.	8 бар	кат. 1
0024.15.011		L 22 мм	10 бар	кат. 1
0024.20.000		G 3/4"	6 бар	кат. 1
0024.20.001	DN 20	соотв.	8 бар	кат. 1
0024.20.002		L 22 мм	10 бар	кат. 1
0024.20.009		G 1"	6 бар	кат. 1
0024.20.010	DN 20	соотв.	8 бар	кат. 1
0024.20.011		L 28 мм	10 бар	кат. 1

# Защитная арматура для водонагревателей

## SYR-блок группы безопасности 25



Аналогичен SYR-блоку 24, но дополнен редуктором давления. Стандартное давление на выходе от 1,5 до 6 бар. Изначально установленное - 4 бара. Стандартные варианты предохранительного клапана: 6, 8 и 10 бар.

### Технические данные

Макс. давление на входе	10 бар
Рабочее давление:	макс. 80% давления срабатывания предохранительного клапана
Рабочее давление редуктора:	1,5 - 6 бар (изначально установленное: 4 бар)
Макс. рабочая температура:	30°C (температура на входе)
Среда :	Водопроводная вода
Давление срабатывания:	6, 8 и 10 бар
Пропускная способность:	DN 15: 1,3 м³/ч при Δр 1,0 бар DN 20: 2,3 м³/ч при Δр 1,0 бар

### SYR-блок группы безопасности 25 (естественного цвета)

Артикул Резьба	Объем Арматура	Объем Присоед		
0025.15.000		G 1/2"	6 бар	кат. 1
0025.15.001	DN 15	соотв.	8 бар	кат. 1
0025.15.002		L 15 мм	10 бар	кат. 1
0025.15.009		G 3/4"	6 бар	кат. 1
0025.15.010	DN 15	соотв.	8 бар	кат. 1
0025.15.011		L 22 мм	10 бар	кат. 1
0025.20.000		G 3/4"	6 бар	кат. 1
0025.20.001	DN 20	соотв.	8 бар	кат. 1
0025.20.002		L 22 мм	10 бар	кат. 1
0025.20.009		G 1"	6 бар	кат. 1
0025.20.010	DN 20	соотв.	8 бар	кат. 1
0025.20.011		L 28 мм	10 бар	кат. 1

# Защитная арматура для водонагревателей



## Группа безопасности 2312

Группа безопасности для накопительных водонагревателей. Корпус сделан из высококачественного, с низким содержанием латуни, сплава. Внутренние части сделаны из специальных синтетических материалов, устойчивых к воздействию высоких температур.

### **Технические данные**

Объем:	DN 20
Давление срабатывания:	6, 7, 8, 10 бар
Рабочее давление редуктора:	максимум 80% от установленного давления предохранительного клапана (другие параметры по запросу)
Рабочая температура:	95°C
Среда:	Вода, другие нейтральные неагрессивные жидкости

### **Группа безопасности 2312**

**Артикул 2312.20.2xx**

**кат. 1**



## Группа безопасности 2312

Группа безопасности для накопительных водонагревателей. Корпус сделан из высококачественного, с низким содержанием латуни, сплава. Внутренние части сделаны из специальных синтетических материалов, устойчивых к воздействию высоких температур.

### **Технические данные**

Объем:	DN 20
Давление срабатывания:	6, 7, 8, 10 бар
Рабочее давление редуктора:	максимум 80% от установленного давления предохранительного клапана (другие параметры по запросу)
Рабочая температура:	95°C
Среда:	Вода, другие нейтральные неагрессивные жидкости

### **Группа безопасности 2312**

**Артикул 2312.20.3xx**

**кат. 1**

# Защитная арматура для водонагревателей

## Группа безопасности 322 / 323 / 324

Для замкнутого настенного водонагревателя, работающего на электроэнергии. Корпус из прессованной латуни, хромированный. Имеет разрешение DVGW, проверен на звукоизоляцию по классу 1. Гнездо вентиля из высококачественной стали.

### **Технические данные**

Макс. давление на входе (322/323):	10 бар (согл. DIN EN 1488)
Макс. давление на входе (324):	16 бар (Редуктор давления)
Рабочее давление:	макс. 80% давления срабатывания предохранительного клапана
Макс. рабочая температура:	30°C (температура на входе)
Среда:	водопроводная вода
Стандартный смеситель:	40°C - 60°C (323.3 и 324.3)

## Группа безопасности 322

Состоит из: запорного вентиля, мембранного предохранительного клапана с седлом из высококачественной стали Nirostiz. Для водонагревателя макс. 10 л объема.

Артикул	Размер		Тип		
0322.15.006	DN 15	без гидравлического затвора	322	7 бар	кат. 1
0322.15.007	DN 15	без гидравлического затвора	322.1	10 бар	кат. 1

## Группа безопасности 323

Состоит из: запорного клапана, системы предотвращения обратного тока воды, Контрольный прибор, Мембранный предохранительный клапан с седлом из высококачественной стали Nirostiz и сифоном. Для водонагревателей максимально до 200 Литров.t.

Артикул	Размер		Тип		
0323.15.012	DN 15	без смесителя	323	6 бар	кат. 1
0323.15.015	DN 15	без смесителя	323.1	7 бар	кат. 1
0323.15.013	DN 15	со смесителем	323.3	6 бар	кат. 1

## Группа безопасности 324

Состоит из: редуктора давления (Давление на выходе регулируется от 1,5 до 6 бар, заводская установка: 4 бар), запорного клапана, системы предотвращения обратного тока воды, контрольного прибора, мембранного предохранительного клапана с седлом из благородной стали Niго и сифона для водонагревателя макс. 200 Литров объема.

Артикул	Размер		Тип		
0324.15.011	DN 15	без смесителя	324	6 бар	кат. 1
0324.15.012	DN 15	со смесителем	324.3	6 бар	кат. 1

# Защитная арматура для водонагревателей

## Группа безопасности 34



Малая и компактная группа безопасности для питьевых водонагревателей. Корпус изготовлен из хромированной латуни. Внутренние детали изготовлены из тепло и износостойких эластомерных синтетических материалов.

### Технические данные

Размеры присоединения:	DN 15 и DN 20
Рабочее давление:	6, 8 и 10 бар макс. 80% давления срабатывания предохранительного клапана
Рабочая температура	не более 90°C
Среда	вода, другие нейтральные неклеящие жидкости

Артикул	Размер	Давление	кат.
0034.15.011	DN 15	6 бар	кат. 1
0034.15.012	DN 15	8 бар	кат. 1
0034.15.013	DN 15	10 бар	кат. 1
0034.20.006	DN 20	6 бар	кат. 1
0034.20.007	DN 20	8 бар	кат. 1
0034.20.005	DN 20	10 бар	кат. 1

## Группа безопасности 330



Группа безопасности SYR служит для оптимальной защиты водонагревателей замкнутого типа от превышения давления, в соответствии с нормами DIN 1988 и DIN 4753 часть 1, а также DIN EN 1488.

### Технические данные

Размер присоединения:	DN 20
Давление срабатывания:	заводская установка до 7 бар макс. 80% давления срабатывания предохранительного клапана (остальные настройки по запросу)
Рабочая температура:	не более 95°C
Среда:	вода, другие нейтральные неклеящие жидкости

Артикул	Размер	Давление	кат.
0330.15.051	DN 15	6 бар	кат. 1
0330.20.000	DN 20	7 бар	кат. 1

# Защитная арматура для водонагревателей

## Мембранный предохранительный клапан 2115



Для подключения водонагревателей с замкнутым контуром согласно DIN 1988 и для устройств согласно AD-Merkblatt A2. Корпус из прессованной латуни и колпачок из укрепленного стекловолокном нитями пластика. (DN 15 - DN 32) или корпус из бронзы и колпачок из литой латуни (DN 40 и DN 50).

### Технические данные

Макс. Рабочая температура:	110°C
Давление срабатывания:	4 до 10 бар (по запросу)
Стандартные установки:	6, 8 и 10 бар
Положение при монтаже:	предпочтительно главная ось вертикально, входным штуцером вниз
Среды:	вода, нейтральные, не склуивающиеся жидкости

### Мембранный предохранительный клапан 2115

Артикул естественного цвета	Артикул никелированный	Размер		
2115.15.000	2115.15.006	DN 15	6 бар	кат. 1
2115.15.001	2115.15.007		8 бар	кат. 1
2115.15.002	2115.15.008		10 бар	кат. 1
2115.20.000	2115.20.006	DN 20	6 бар	кат. 1
2115.20.001	2115.20.007		8 бар	кат. 1
2115.20.002	2115.20.008		10 бар	кат. 1
2115.25.000	2115.25.009	DN 25	6 бар	кат. 1
2115.25.001	2115.25.011		8 бар	кат. 1
2115.25.002	2115.25.012		10 бар	кат. 1
2115.32.000		DN 32	6 бар	кат. 1
2115.32.001			8 бар	кат. 1
2115.32.002			10 бар	кат. 1
2115.40.000		DN 40	6 бар	кат. 1
2115.40.001			8 бар	кат. 1
2115.40.002			10 бар	кат. 1
2115.50.000		DN 50	6 бар	кат. 1
2115.50.001			8 бар	кат. 1
2115.50.002			10 бар	кат. 1



# Защитная арматура для водонагревателей

## Мембранный Предохранительный клапан 2115 седло из нержавеющей стали



Также как мембранный предохранительный клапан 2115, но с износостойким седлом из высококачественной стали.

### Технические данные

Смотри технические данные мембранного предохранительного клапана 2115.

### Мембранный Предохранительный клапан 2115б седло из нержавеющей стали

Артикул	Размер		
естественного цвета			
2115.15.200		6 бар	кат. 1
2115.15.201	DN 15	8 бар	кат. 1
2115.15.202		10 бар	кат. 1
2115.20.200		6 бар	кат. 1
2115.20.201	DN 20	8 бар	кат. 1
2115.20.202		10 бар	кат. 1
никелированный			
2115.15.203		6 бар	кат. 1
2115.15.204	Ø15	8 бар	кат. 1
2115.15.205		10 бар	кат. 1
2115.20.203		6 бар	кат. 1
2115.20.204	Ø20	8 бар	кат. 1
2115.20.205		10 бар	кат. 1

## Сменный патрон 2116



Для мембранного предохранительного клапана 2115, SYR-блок-группа безопасности до 05/99 и для группы безопасности 322-323. Корпус из латуни. Колпачок из укрепленного стекловолоконными нитями пластика.

Артикул	Артикул	Размер		
естественного цвета	хромированный			
2116.20.000	2116.20.006	DN15+ DN20	6 бар	кат. 1
---	2116.20.011		7 бар	кат. 1
2116.20.001	2116.20.007		8 бар	кат. 1
2116.20.002	2116.20.008		10 бар	кат. 1

# Защитная арматура для водонагревателей

## Мембранный Предохранительный клапан 2117



Предохранительный клапан предназначен для защиты водонагревательного оборудования от превышения давления. Корпус изготовлен из латуни (DN 15- DN 32), крышка из высококачественного армированного стекловолокном синтетического материала.

### Технические данные

Макс. Рабочая температура:	110°C
Стандартные установки:	6, 8 и 10 бар
Положение при монтаже:	предпочтительно главная ось вертикально, входным штуцером вниз
Среды:	вода, нейтральные, не склуивающиеся жидкости

### Мембранный предохранительный клапан 2117

Артикул	Размер		кат. 1
2117.15.000		6 бар	кат. 1
2117.15.001	DN 15	8 бар	кат. 1
2117.15.002		10 бар	кат. 1
2117.20.000		6 бар	кат. 1
2117.20.001	DN 20	8 бар	кат. 1
2117.20.002		10 бар	кат. 1

### Размеры предохранительных клапанов согласно DIN 1988

Объем		DN 15	DN 20	DN 25	DN 32	DN 40	DN 50
Объем водонагревателя		до 200	201-1000	1001-5000	от 5001		
макс. производительность	kW	75	150	250			
	бар		Максимальный спускной объем м³/h				
	4	2,8	3	9,5	14,3	19,2	27,7
	4,5	3	3,2	10,1	15,1	20,4	29,3
	5	3,1	3,4	10,6	16	21,5	30,9
	5,5	3,3	3,6	11,1	16,1	22,5	32,4
	6	3,4	3,7	11,6	17,5	41,2	50,9
	7	3,7	4	12,6	18,9	44,5	54,9
	8	4	4,3	13,4	20,2	47,6	58,7
	9	4,2	4,6	14,3	21,4	50,5	62,3
	10	4,4	4,8	15	22,6	53,2	65,7

# Защитная арматура для водонагревателей

## Предохранительный клапан P&T 2303



Клапан, понижающий давление и температуру, используется как предохранительный клапан для уменьшения избыточного давления, происходящее от перегретой воды и нормального давления воды. Корпус изготовлен из сплава бронзы, крышка колпачка из высококачественного армированного стекловолокном синтетического материала.

### Технические данные

Рабочее давление:	3, 4, 6 бар (другие параметры по запросу)
Среда:	водопроводная вода
Рабочая температура:	93 - 98 °C

Артикул	Размер		кат. 1
2303.20.026	DN 20	3 бар	кат. 1
2303.20.027	DN 20	6 бар	кат. 1
2303.20.028	DN 20	4 бар	кат. 1

## Термостатический смеситель 702



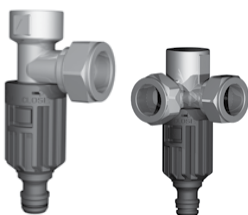
Для централизованного и децентрализованного регулирования температуры воды в водонагревательных системах и для регулирования ограничения температуры обратки в отопительных системах. С защитой от обжигания согласно европейским нормам. В подачу холодной и горячей воды встроены сетки-грязевики, а также обратные клапана для предотвращения неправильной циркуляции. Корпус из специальной не отдающей цинк латуни, хромирован. С двусторонним подсоединением.

### Технические данные

Макс. Рабочее давление:	16 бар
Температура горячей воды на входе:	макс. 90°C
Температура холодной воды на входе:	макс. 25°C
Область установки и регулирования температуры:	40 - 60°C (заводская установка 43°C)
Среда:	водопроводная вода
Положение при монтаже:	любое
Пропускная способность:	2,9 м³/ч при Δр 0,5 бар

Артикул	Размер	кат. 1
0702.15.002	DN 15	кат. 1
0702.20.003	DN 20	кат. 1

## Спускной кран 6705



Сливной кран судно может быть легко удалена. Он оснащен защитой от над ужесточением и сделан из высококачественных низко свинца латунного сплава, синтетические детали изготовлены из термопластика.

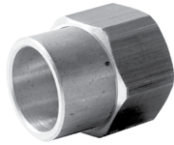
### Технические данные

Рабочее давление:	10 бар
Рабочая температура:	95°C
Пропускная способность:	0,6 м³/ч при Δр 0,1 бар
Положение при монтаже:	любое

Артикул	Размер	кат. 1
6705.20.000	С дополнительным DN 20	кат. 1
6705.20.001	С дополнительным DN 20	кат. 1

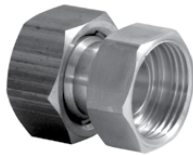
# Защитная арматура для водонагревателей

## Системы присоединения



Артикул	Обозначение	кат. 1
0812.15.900	Резьба 1/2", естественного цвета	кат. 1
0812.15.901	Резьба 1/2", хромированный	кат. 1
0812.20.900	Резьба 3/4", естественного цвета	кат. 1
0812.20.901	Резьба 3/4", хромированный	кат. 1
0812.25.900	Резьба 1", естественного цвета	кат. 1
0812.32.900	Резьба 1 1/4", естественного цвета	кат. 1
0812.40.900	Резьба 1 1/2", естественного цвета	кат. 1
0812.50.900	Резьба 2", естественного цвета	кат. 1
0813.15.900	Пайка, L 15 мм, естественного цвета	кат. 1
0813.20.900	Пайка, L 22 мм, естественного цвета	кат. 1
0813.25.900	Пайка, L 28 мм, естественного цвета	кат. 1
0813.32.900	Пайка, L 35 мм, естественного цвета	кат. 1
0813.40.900	Пайка, L 42 мм, естественного цвета	кат. 1
0813.50.900	Пайка, L 54 мм, естественного цвета	кат. 1
0813.15.901	Пайка, L 15 мм, хромированный	кат. 1
0813.20.901	Пайка, L 22 мм, хромированный	кат. 1

## Специальные муфты



Специальные муфты, с внутренней резьбой для прямого монтажа двух арматур		
Артикул	Обозначение	кат. 1
0805.20.902	G 3/4" / G 3/4"	кат. 1
0816.20.902	G 1" / G 1"	кат. 1
0816.25.901	G 1 1/4" / G 1 1/4"	кат. 1
0816.32.901	G 1 1/2" / G 1 1/2"	кат. 1

# Защитная арматура для водонагревателей

## Прилагаемые материалы / Запасные части 4807



**Контроль давления газа** (приложение к центру безопасности) 4807.

Артикул 4807.00.905 кат. 1

**Двойная блокировка трубы** (входит в комплект как запчасть)

Артикул 4807.00.903 кат. 1

**Система предотвращения обратного тока воды** (с гнездом, входит в комплект как запчасть).

Артикул 4807.00.902 кат. 1

**Манометр с угловой подгонкой**, диапазон показаний: 0-10 бар. Соединение G 1/4".

Артикул 4807.00.900 кат. 1

**Накладной гаечный ключ**, для смены верхней части предохранительного клапана.

Артикул 4807.00.906 кат. 1

**Заглушка** для подключения холодной воды (входит в комплект как запчасть).

Артикул 4807.00.908 кат. 1

**Съемная панель** для системы предотвращения обратного тока воды (входит в комплект как запчасть).

Артикул 4807.00.904 кат. 1

**Сменный предохранительный клапан** для замены предохранительного клапана из комплекта. Без сливной воронки.

Артикул 2115.20.050	6 бар	кат. 1
Артикул 2115.20.051	8 бар	кат. 1
Артикул 2115.20.052	10 бар	кат. 1

**Сливная воронка** для центра безопасности 4807. Может менять положение и растягиваться.

Артикул	Объем На входе	Объем На выходе	
0214.00.902	M 28 x 1,5	G 1"	кат. 1

**Мембранный расширительный бак.**

Артикул	MAG	
4807.00.901	12 Литров	кат. 1
4807.00.909	18 Литров	кат. 1

**Сменная верхняя часть** для предохранительного клапана центра безопасности 4807

Артикул	Обозначение	
2116.20.060	Сменная верхняя часть 6 бар	кат. 1
2116.20.061	Сменная верхняя часть 8 бар	кат. 1
2116.20.062	Сменная верхняя часть 10 бар	кат. 1

# Защитная арматура для водонагревателей

## Прилагаемые материалы / Запасные части к SYR-блоку 24 / 25



**Сменный предохранительный клапан 2115.1**, для SYR-блока группы безопасности 24 и 25, для замены предохранительного клапана из комплекта. Адаптер для старого исполнения с креплением на зажимах также поставляется. С седлом из благородной стали Ni90 и расширяемая сливная воронка. Корпус из латуни.

Размер		Артикул		кат. 1
		ест цвет	никелированный	
DN 15	6 бар	2115.15.018	2115.15.021	кат. 1
	8 бар	2115.15.019	2115.15.022	кат. 1
	10 бар	2115.15.020	2115.15.023	кат. 1
DN 20	6 бар	2115.20.015	2115.20.018	кат. 1
	8 бар	2115.20.016	2115.20.019	кат. 1
	10 бар	2115.20.017	2115.20.020	кат. 1

**Резьбовое** соединение с пайкой, подходит для SYR-блока группы безопасности. Для высокого крепления предохранительного клапана. Состоит из 2 паяемых муфт 22 мм и одной накладной гайки для монтажа группы безопасности.

Размер	Артикул	кат. 1
DN 15	0024.15.905	кат. 1
DN 20	0024.20.906	кат. 1



**Редуктор давления 315.1** для SYR-блока 24/25. Технические данные см. «Редуктор давления 315»

Размер	Артикул		кат. 1
	естественного цвета	никелированный	
DN 15	0315.15.009	0315.15.010	кат. 1
DN 20	0315.20.005	0315.20.006	кат. 1



**Картридж редуктора давления**, как сменная часть редуктора давления 315.1 в группе безопасности 25 и подпиточный клапан 2128.

Размер	Артикул	кат. 1
DN 15+ DN 20	от 07/07 0312.20.927	кат. 1



**Манометр 11**, подходящий для SYR-блока группы безопасности и редуктора давления. Диапазон показаний 0-10 бар. Диаметр: 63 мм.

Размер	Артикул	кат. 1
G 1/4"	0011.08.000	кат. 1



**Сливная воронка**, подходящая для SYR-блока группы безопасности и центра безопасности 4807. Новая воронка может менять направление и растягиваться. С креплением на зажимах.

Артикул	Размер	Размер	Применение	кат. 1
0214.00.902	На входе M 28 x 1,5	На выходе G 1"	от 06/99	кат. 1

Артикул	Обозначение	кат. 1
0024.15.900	Блок, DN 15	кат. 1
0024.20.901	Система предотвращения обратного тока воды, DN 20	кат. 1
0024.20.902	Комплект для перекрытия, DN 20	кат. 1
0024.20.903	Верхняя часть вентиля, Ø 20	кат. 1

# Защитная арматура для водонагревателей

## Прилагаемые материалы /Запасные части ГБ 322 - 324



complete,  
from 07/95



CE 0085



**Редуктор давления 314**, хромированный, как сменная деталь для редуктора давления в группе безопасности 324 и как возможное дополнение для группы безопасности 323. В комплекте с уплотнителями и грязевиками. Стандартное давление на выходе от 1,5 до 6 бар. Изначально установлено на 4 бара.

<b>Артикул</b> 0314.15.004	<b>Размер</b> DN 15	<b>кат.</b> 1
----------------------------	---------------------	---------------

**Картридж редуктора давления**, как сменная деталь для редуктора давления в группе безопасности 324.

<b>Артикул</b> 0314.15.902	от 07/95	<b>Размер</b> DN 15	<b>кат.</b> 1
----------------------------	----------	---------------------	---------------

**Смеситель 703**, хромированный, сменная деталь и возможное дополнение для группы безопасности 323 и 324. Стандартный режим 40-60°C.

<b>Артикул</b> 0703.15.000	<b>Размер</b> DN 15	<b>кат.</b> 1
----------------------------	---------------------	---------------

**Соединение для трубы** с горячей водой, хромированное, подходящее для групп безопасности 322-324. Колено трубы с подсоединением к стене, розеткой и подсоединением к прибору.

<b>Артикул</b> 0323.15.900	<b>Размер</b> DN 15	<b>кат.</b> 1
----------------------------	---------------------	---------------

**S-образное колено**, хромированное, предназначено для групп безопасности 322-324. S-образное колено со специальным присоединением для водонагревателя.

<b>Артикул</b> 0323.15.901	<b>Размер</b> DN 15	<b>кат.</b> 1
----------------------------	---------------------	---------------

**Сифон**, предназначен для группы безопасности 322-324.

<b>Артикул</b> 0319.25.900	<b>Размер</b> DN 15	<b>кат.</b> 1
----------------------------	---------------------	---------------

**Манометр**, предназначен для групп безопасности 322-324. Хромированный, с соединительным уголком. Диапазон показаний 0-10 бар. Диаметр 40 мм.

<b>Артикул</b> 0010.08.500	<b>Размер</b> G 1/4"	<b>кат.</b> 1
----------------------------	----------------------	---------------

**Сменный патрон 2116**, хромированный, предназначен для групп безопасности 322-324.

Артикул	Размер		кат.
2116.20.006	DN 15 + DN 20	6 бар	кат. 1
2116.20.011	DN 15 + DN 20	7 бар	кат. 1

**Перекрытие**, с комплекте, предназначено для групп безопасности 322-324

<b>Артикул</b> 0323.15.906	<b>Обозначение</b> Соединение	<b>кат.</b> 1
----------------------------	-------------------------------	---------------

**Подключение к аппарату**, для группы безопасности 322-324

<b>Артикул</b> 0323.15.908	<b>Обозначение</b> Подключение прибора	<b>кат.</b> 1
----------------------------	--	---------------

**Трубный ниппель**, для группы безопасности 323

<b>Артикул</b> 0323.15.909	<b>Обозначение</b> Трубный ниппель	<b>кат.</b> 1
----------------------------	------------------------------------	---------------

<b>Единый присоединительный центр - два применения</b>	<b>2</b>
<b>Присоединительный центр 3200</b>	<b>3</b>
<b>Полный автомат для отопления 3200</b>	<b>3</b>
<b>Центр отопления plus 3228</b>	<b>4</b>
<b>Сервисный чемоданчик 3200</b>	<b>5</b>
<b>Füll-тележка 3200</b>	<b>5</b>
<b>FüllDOS 3220</b>	<b>6</b>
<b>FüllSafe plus 3220 – ингибитор коррозии для системы отопления</b>	<b>6</b>
<b>Средство для повышения pH 3220</b>	<b>6</b>
<b>Запасные части и принадлежности для: Присоединительного центра 3200, Комплекта для автоматической подпитки 3200, Сервисного чемоданчика 3200, Füll-Caddy 3200</b>	<b>7</b>
<b>Запасные части и принадлежности для присоединительного центра 3200</b>	<b>8</b>
<b>Запасные части и принадлежности для сервисного чемоданчика 3200,</b>	<b>8</b>
<b>Запасные части и принадлежности для FüllDOS 3220</b>	<b>8</b>



# Водоподготовка для отопления

## Единый присоединительный центр - два применения

С помощью единой модульной системы можно составить либо установку умягчения воды, либо полного обессоливания воды для отопительной системы, в зависимости от конкретных нужд.

Единый присоединительный центр состоит из электронного модуля контроля ресурса, запорных клапанов со стороны входа и выхода, настенного крепления и байпаса. Четыре сменных ёмкости различных размеров 4, 6, 7 и 14 литров на выбор либо для умягчения воды, либо для обессоливания



ИЛИ

ИЛИ



**Ёмкость для умягчения воды**  
4, 7 14 или 30 литров



**Ёмкость для полного обессоливания**  
4, 7 14 или 30 литров



**Ёмкость для полного обессоливания Plus**  
4, 7 14 или 30 литров

### Примерный расчёт для 4 литров

мощность
Разница жёсткости (20°dH-исходная жёсткость воды)
14.560 литров
(20 °dH - 8dH = 12 °dH)
= 1213 литров

### Примерный расчёт для 4 литров

мощность
общая жёсткость (20 немецких градусов жёсткости)
5000 литров
20 °dH)
= 250 литров

#### Объём ёмкости HWE

4 литров	14.560 l°dH
7 литров	25.480 l°dH
14 литров	50.960 l°dH
30 литров	109.200 l°dH

#### Объём ёмкости HVE

4 литров	5.000 l°dH
7 литров	8.750 l°dH
14 литров	17.500 l°dH
30 литров	37.500 l°dH

#### Объём ёмкости HVE Plus

4 литров	3.000 l°dH
7 литров	6.500 l°dH
14 литров	13.000 l°dH
30 литров	27.850 l°dH

### Для заполнения ёмкостей:

Каждая уже выработавшая свой ресурс ёмкость может быть снова заполнена соответствующей гранулированной засыпкой. Это несомненно экономия, так как не требуется полная замена картриджа!



**Гранулированная смесь для умягчения воды**  
4 или 7 литров



**Гранулированная смесь для для обессоливания**  
4 или 7 литров



**Гранулированная смесь для обессоливания Plus**  
4 или 7 литров

# Водоподготовка для отопления

## Присоединительный центр 3200



Присоединительный центр 3200 с часовым контролем мощности, с контролем пропускной способности. Служит в качестве универсального оборудования как картридж умягчения воды для систем замкнутого контура (HWE), для полного обессоливания (HVE) или стабилизации pH-значения (HVE Plus). Просто присоедините необходимый картридж к центру и вмонтируйте на замкнутый контур системы отопления. Когда картридж израсходован, его заполняют новым гранулятом. Можно заказывать картриджи на 4,7, 14 или 30 литров.

### Техническая данные

Рабочее давление	6 бар
Макс. рабочая температура	30°C
Среда	водопроводная вода
Пропускная способность	0,5 м³/ч
Основная ось при монтаже	горизонтальная
Присоединительный размер	DN 15

### Присоединительный центр 3200

Артикул. 3200.15.010

DN 15

кат. 2

## Полный автомат для отопления 3200



Полностью автоматическое заполнение согласно немецким стандартам замкнутых контуров систем отопления (HWE), полного обессоливания (HVE) или водой со стабилизацией уровня pH согласно немецким стандартам. Это оборудование автоматически прерывает процесс заполнения системы когда картридж исчерпал свой потенциал. Таким образом, можно быть уверенным, что идет заполнение системы всегда подготовленной водой. Защита от протечек предотвращает неконтролируемое заполнение (подпитку) замкнутого контура.

**Включает в себя механический фильтр, сенсор для измерения проводимости, электронный контроль пропускной способности, модуль защиты от протечек, запорный вентиль, разделитель систем БА, редуктор давления и электронный контроль давления. Присоединительный размер DN 20**

### Техническая данные

Макс. рабочее давление	16 бар
BA Filling Combi	10 бар
Присоединительный центр	6 бар
Макс. рабочая температура	30°C
BA Filling Combi	на входе: 30°C, на выходе 65°
Присоединительный центр	30°C
Среда	водопроводная вода

### Полный автомат для отопления 3200

Артикул. 3200.20.030

кат. 2

## Центр отопления plus 3228

Комбинация из автоматической группы подпитки и модуля защиты от протечек, электронного модуля контроля ресурса, присоединительного центра для подключения ёмкостей (с возможностью замены гранулированной засыпки) для умягчения и для обессоливания на 4, 6, 7 или 14 литров и полностью автоматического отопительного фильтра для удаления шлама и воздуха из замкнутого контура системы отопления. Также в комплект входят запорные клапана, редуктор давления, системы обратных клапанов (для всех категорий жидкостей до четвёртой включительно). Корпус из прессованной латуни. Изоляция в комплекте.



### Технические данные

Рабочее давление	1,5 - 6 бар
Макс. рабочая температура	Фильтр: 90°C
FüllCombi VA	на входе 30°C / на выходе: 65°C
Среда	FüllCombi VA: водопроводная вода фильтр: вода
Минимальное давление для обратной промывки	1,5 бар
Давление на выходе для редуктора	0,5 - 5 бар (заводская установка 3 бар)
Положение при монтаже	главная ось - горизонтально
Пропускная способность HWE / HVE	0,5 м³/ч

### Центр отопления plus 3228

Артикул 3328.25.000	DN 25	кат. 2
Артикул 3328.32.000	DN 32	кат. 2

# Водоподготовка для отопления

## Сервисный чемоданчик 3200



Сервисный чемоданчик на колёсиках для мобильного наполнения замкнутого контура системы отопления умягчённой или по-необходимости полностью обессоленной водой. Состоит из присоединительного центра 3200, уже заполненной 4 литровой ёмкостью для умягчения или для обессоливания, автоматической группой подпитки ВА, двух присоединительных шлангов ½", 1,5м. Также в комплекте поставляется набор для измерения уровня жёсткости воды.

**Важно! Ёмкость может быть опорожнена после выработки ресурса и снова наполнена специальной гранулированной засыпкой.**

### Технические данные

Макс. рабочее давление	группа подпитки ВА: 10 бар присоединительный центр: 6 бар
Макс. рабочая температура	на входе 30°C / на выходе 65°C
Группа подпитки ВА	30°C
Присоединительный центр	вода
Среда	0,5 м³/ч
Пропускная способность	

### Сервисный чемоданчик 3200

Артикул.	Модель	
3200.15.022	Умягчение воды для замкнутого контура системы отопления	кат. 2
3200.15.023	Полное обессоливание воды для замкнутого контура системы отопления	кат. 2

## Füll-тележка 3200

Используется для наполнения больших отопительных систем умягчённой или полностью обессоленной водой. Состоит из присоединительного центра 3200, предфильтра, заполненного соответствующим гранулятом картриджа для умягчения или обессоливания, группы подпитки FüllCombi ВА, двух присоединительных шлангов ½", 4м с упрощенной системой монтажа, набора для измерения жёсткости воды.

**Внимание: Картриджи могут впоследствии снова быть наполнены соответствующим гранулятом.**



### Технические данные

Макс. рабочее давление:	
Водный фильтр	16 бар
FüllCombi ВА	10 бар
Отопительный центр	6 бар
Макс. рабочая температура:	
Водный фильтр	30°C
FüllCombi ВА:	30°C (вход) / 65°C (выход)
Отопительный центр	30°C
Среда	Водопроводная вода
Ёмкость	30 л. (72.000л/°dH)
Ресурс для полного обессоливания	30 л. (37.500л/°dH)
Пропускная способность	0,5 м³/ч

Артикул	Модель	
3200.15.030	Füll-тележка Умягчение воды	кат. 2
3200.15.031	Füll-тележка Полное обессоливание воды	кат. 2

# Водоподготовка для отопления

## FüllDOS 3220



Дозатор FüllDOS 3220 используется для дозирования ингибиторов в замкнутом контуре системы отопления, которая смонтирована с использованием материалов из стали, меди и алюминия.

**Для монтажа необходим шуруповерт.**

### **Технические данные**

Максимальное рабочее давление	10 бар
Среда	антикоррозионные добавки, вода, неклеящие жидкости (не подходит для уплотнителей)
Максимальное число оборотов	500 об/мин
Присоединительный размер	1/4"
Максимальный объем	2 л.

<b>Артикул</b> 3200.00.000	FüllDOS3200	<b>кат.</b> 2
----------------------------	-------------	---------------

## FüllSafe plus 3220 – ингибитор коррозии для системы отопления

Ингибитор коррозии для замкнутого контура системы отопления, который смонтирован при применении материалов из стали, алюминия и меди. Способствует выработке специальной антикоррозионной защиты. Это антикоррозионное средство подходит также для систем, в которых требуется низкая проводимость и используется при pH от 7,5-9. Он также может сочетаться с антифризом, таким, как например, этиленгликоль.



### **Технические данные**

Дозирование	1 литр на 200 л отопительной воды
Минимальный срок годности	3 года в холодной темном непромерзаемом месте
Максимальный объем	2 л.

<b>FüllSafe plus 3220, ингибитор для FüllDOS 3220, 2 литровая емкость</b>		
<b>Артикул</b> 3220.00.010	FüllSafe plus 3220	<b>кат.</b> 2

## Средство для повышения pH 3220

Для корректировки pH отопительной воды и защиты от неисправностей и коррозии

### **Технические данные**

Дозирование	1,4 литр на 200 л отопительной воды
Среда:	котловая вода
Минимальный срок годности	3 года в холодной темном непромерзаемом месте
Максимальный объем	2 л.

<b>FüllSafe plus 3220, ингибитор для FüllDOS 3220, 2 литровая емкость</b>		
<b>Артикул</b> 3220.00.001	FüllSafe plus 3220	<b>кат.</b> 2

# Водоподготовка для отопления

## Запасные части и принадлежности для: Присоединительного центра 3200, Комплекта для автоматической подпитки 3200 Сервисного чемоданчика 3200, Füll-Caddy 3200



<b>Тестовый набор (нет изображения)</b>			
Артикул 3200.00.913			кат. 2

<b>Набор для измерения проводимости для обессоливания</b>			
Артикул 3200.15.905			кат. 2



<b>Картридж для умягчения, с наполнителем.</b>			
Артикул 3200.00.001	4 л.	14.560l / °dH	кат. 2
Артикул 3200.00.003	7 л.	25.480l / °dH	кат. 2
Артикул 3200.00.004	14 л.	50.960l / °dH	кат. 2
Артикул 3200.00.018	30 л.	109.200l / °dH	кат. 2

<b>Картридж для обессоливания, с наполнителем.</b>			
Артикул 3200.00.011	4 л.	5.000l / °dH	кат. 2
Артикул 3200.00.013	7 л.	8.750l / °dH	кат. 2
Артикул 3200.00.014	14 л.	17.500l / °dH	кат. 2
Артикул 3200.00.017	30 л.	37.500l / °dH	кат. 2

<b>Картридж для обессоливания, с наполнителем.Plus</b>			
Артикул 3200.00.015	4 л.	4.500l / °dH	кат. 2
Артикул 3200.00.005	7 л.	6.500l / °dH	кат. 2
Артикул 3200.00.006	14 л.	13.000l / °dH	кат. 2
Артикул 3200.00.016	30 л.	27.850l / °dH	кат. 2

<b>Группа подпитки ВА, Необходима при установке оборудования умягчения и обезжелезивания воды в замкнутом контуре отопления.</b>			
Артикул 6628.20.000			кат. 1



<b>Наполнитель для умягчения</b>			
Артикул 3200.00.904	4 л.		кат. 2
Артикул 3200.00.906	7 л.		кат. 2
<b>Внимание:</b> При заказе 14 литров заказывается 2 шт (3200. 00 906).			

<b>Наполнитель для обессоливания</b>			
Артикул 3200.00.914	4 л.		кат. 2
Артикул 3200.00.916	7 л.		кат. 2
<b>Внимание:</b> При заказе 14 литров заказывается 2 шт (3200. 00 916).			

<b>Наполнитель для обессоливания Plus</b>			
Артикул 3200.00.927	4 л.		кат. 2
Артикул 3200.00.926	7 л.		кат. 2
<b>Внимание:</b> При заказе 14 литров заказывается 2 шт (3200. 00 926).			

# Водоподготовка для отопления

## Запасные части и принадлежности для присоединительного центра 3200



<b>Накидные гайки для соединения FüllCombi VA plus 6628 (стр. 66) с присоединительным центром 3200.</b>	
<b>Артикул</b> 0805.20.902	<b>кат.</b> 1
<b>Группа подпитки ВА, необходима при установке оборудования умягчения и обезжелезивания воды в замкнутом контуре отопления.</b>	
<b>Артикул</b> 6628.20.000	<b>кат.</b> 1
<b>Адаптер к присоединительному центру для повышения значения pH</b>	
<b>Артикул</b> 3200.15.909	<b>кат.</b> 2
<b>Калибровочный раствор для прибора измерения проводимости</b>	
<b>Артикул</b> 3200.00.909	<b>кат.</b> 2
<b>pH – измеритель для определения pH-значения</b>	
<b>Артикул</b> 3200.00.918	<b>кат.</b> 2

## Запасные части и принадлежности для сервисного чемоданчика 3200,

<b>Группа подпитки Комби ВА, для сервисного чемоданчика 3200</b>	
<b>Артикул</b> 6628.20.919	<b>кат.</b> 1

## Запасные части и принадлежности для FüllDOS 3220



<b>Молибденовый тест для FüllDOS 3220</b>	
<b>Артикул</b> 3220.00.900	<b>кат.</b> 2

<b>Центр отопления 3328</b>	<b>2</b>
<b>Фильтр для замкнутого контура системы отопления HF 3415</b>	<b>2</b>
<b>FillingCombi BA 6628 устройство подпитки</b>	<b>3</b>
<b>FullCombi BA 6628 plus устройство подпитки</b>	<b>3</b>
<b>FullCombi BA 6628 plus - устройство подпитки с водосчётчиком</b>	<b>4</b>
<b>FüllCombi CA 6828 устройство подпитки</b>	<b>4</b>
<b>CA-Combi Euro 6827 устройство подпитки</b>	<b>4</b>
<b>Группа подпитки 2128</b>	<b>5</b>
<b>Группа безопасности котла 1962 Flex</b>	<b>5</b>
<b>Разделитель систем BA 200/400/600</b>	<b>6</b>
<b>Мембранный предохранительный клапан 1915</b>	<b>7</b>
<b>Мембранный предохранительный клапан 6115</b>	<b>7</b>
<b>Мембранный предохранительный клапан 8115</b>	<b>8</b>
<b>Мембранный предохранительный клапан 1917</b>	<b>8</b>
<b>Мембранный предохранительный клапан 1918</b>	<b>8</b>
<b>Сменный патрон 1916</b>	<b>9</b>
<b>Ограничитель уровня воды 933</b>	<b>9</b>
<b>Ограничитель уровня воды 932</b>	<b>9</b>
<b>Термический предохранитель от перегрева 3065</b>	<b>10</b>
<b>Термический предохранитель от перегрева 5067</b>	<b>10</b>
<b>Регулятор перепада давления 390 / 391</b>	<b>10</b>
<b>Скоростной воздухоотводчик 62</b>	<b>11</b>
<b>Регулятор дымохода 2620</b>	<b>11</b>
<b>Манометр</b>	<b>11</b>
<b>Сливной кран 6705</b>	<b>11</b>
Запасные части и принадлежности FüllCombi BA 6628	12
Запасные части и принадлежности FüllCombi BA 6628 plus / BA plus с водосчётчиком	12
Запасные части и принадлежности FüllCombi CA 6828	12
Запасные части и принадлежности FüllCombi CA 6827	13
Запасные части и принадлежности для группы безопасности 1962 Flex	13
Зап. части и принадлежности для 932 / 933	13
Запасные части и принадлежности 3065	14
Запасные части и принадлежности 390 / 391	14
Запасные части и принадлежности 2128	14



## Фильтр для замкнутого контура системы отопления HF 3415



Для удаления воздуха и шлама из замкнутого контура системы отопления. Фильтр с обратной промывкой с функцией отделения и сброса воздуха устанавливается в отопительную циркулирующую систему. Промывка может быть автоматизирована с помощью модуля автоматической промывки RSA 2316. С функцией магнитного отделения частичек шлама и грязи. Отдельно необходимо заказывать присоединительный фланец подходящего размера.

**Промывка может быть полностью автоматизирована с помощью модуля автоматической промывки RSA 2316.**

### Технические данные

Макс. рабочее давление	10 бар
Макс. рабочая температура	110°C
Среда:	подготовленная вода для замкнутого контура системы отопления
Минимальное давление для обратной промывки	1,5 бар
Положение при монтаже	главная ось - горизонтально
Пропускная способность фильтра DN 20--DN32	2,0 м³/ч при Δр 0,1 бар
Kvs-значение DN20-DN32	8,5

Артикул 3415.00.000

кат. 1

### Фланец для HF 3415

Артикул 3415.20.000	DN 20	кат. 1
Артикул 3415.25.000	DN 25	кат. 1
Артикул 3415.32.000	DN 32	кат. 1

## Центр отопления 3428



Комбинация из фильтра для замкнутого контура системы отопления HF 3415 и автоматической группы подпитки FüllCombi BA Plus 6628 служит для автоматической подпитки, удаления пузырьков воздуха и частиц грязи и окалины, а также статического электричества из замкнутого контура системы отопления. Запорные клапаны на входе и выходе, редуктор давления, манометр, система обратных клапанов BA согласно немецким стандартам DIN EN 1717 до 4 категории жидкостей включительно. В изолирующем корпусе.

Необходимо отдельно заказывать присоединительный фланец нужного размера!

### Технические данные

Рабочее давление	1,5 - 10 бар
Макс. рабочая температура	фильтр: 110°C FüllCombi BA Plus 6628: на входе 30°C / на выходе 65°C
Среда	вода
фильтр HF 3415	вода
FüllCombi BA 6628 Plus:	водопроводная вода
Минимальное давление для обратной промывки	1,5 бар
Давление на выходе для редуктора	0,5 - 4 бар (заводская установка: 1,5 бар)
Положение при монтаже	главная ось - горизонтально
Пропускная способность	
Фильтра HF 3415	2,0 м³/ч при Δр 0,1 бар
BA Plus 6628	0,9 м³/ч при Δр 1,5 бар

Артикул 3428.00.000

кат. 1

### Фланец для HF 3415

Артикул 3415.20.000	DN 20	кат. 1
Артикул 3415.25.000	DN 25	кат. 1
Артикул 3415.32.000	DN 32	кат. 1

## Центр отопления 3328



Комбинация из фильтра для замкнутого контура системы отопления Combi 3315, устройства подпитки FüllCombi BA 6628 и специального присоединительного фланца. Служит для автоматической подпитки, выведения воздуха, а также удаления грязи и шлама из замкнутого контура системы отопления. С запорным клапаном, редуктором, манометром, системой обратных клапанов BA согласно DIN EN 1717 до 4 категории жидкостей включительно. Корпус из прессованной латуни. С изоляцией в комплекте.

### Технические данные

Рабочее давление	1,5 - 10 бар
Макс. рабочая температура	фильтр: 90°C FüllCombi BA: на входе 30°C / на выходе 65°C
Среда	вода
фильтр:	водопроводная вода
FüllCombi BA:	
Минимальное давление для обратной промывки	1,5 бар
Давление на выходе для редуктора	0,5 - 4 бар (заводская установка: 1,5 бар)
Положение при монтаже	главная ось - горизонтально
Пропускная способность фильтра	DN 25: 1,3 м³/ч при Δр 1,5 бар DN 32: 1,3 м³/ч при Δр 1,5 бар
Kvs-значение	DN 25: 60 кВт / DN 32: 100 кВт

Артикул 3328.25.000

DN 25

кат. 1

Артикул 3328.32.000

DN 32

кат. 1

## FillingCombi BA 6628 устройство подпитки

Для автоматической подпитки замкнутых контуров систем отопления. С запорным клапаном, редуктором, манометром, системой обратных клапанов BA согласно DIN EN 1717 до 4 категории жидкостей включительно. Корпус из прессованной латуни. С изоляцией в комплекте. Согласно DIN EN 1717 комбинируется с установкой умягчения воды в системе отопления 3200.

### Технические данные

Макс. Рабочее давление	10 бар
Макс. Рабочая температура	30°C (вход) 65°C (выход)
Среда	водопроводная вода
Давление на выходе	0,5 - 4 бар (фабричная установка: 1,5 бар)
Положение при монтаже	горизонтально, сливная воронка вниз
Мощность подпитки	1,35 м³/ч при Δр 1,5 бар

Артикул 6628.20.000

DN 20

кат. 1

## FullCombi BA 6628 plus устройство подпитки

Для автоматической подпитки замкнутых контуров систем отопления. С запорными клапанами на входе и на выходе, редуктором, манометром, системой обратных клапанов BA согласно DIN EN 1717 до 4 категории жидкостей включительно. Корпус из прессованной латуни. С изоляцией в комплекте.

### Технические данные

Макс. Рабочее давление	10 бар
Макс Рабочая температура	30°C (вход) / 65°C (выход)
Среда	водопроводная вода
Давление на выходе	1 - 5 бар (фабричная установка: 1,5 бар)
Положение при монтаже	горизонтально, сливная воронка вниз
Мощность подпитки	0,9 м³/ч при Δр 1,5 бар

Артикул 6628.20.005

DN 20

кат. 1

## FullCombi BA 6628 plus - устройство подпитки с водосчётчиком



Для автоматической подпитки замкнутых контуров систем отопления. С запорными клапанами на входе и на выходе, редуктором, манометром, системой обратных клапанов BA согласно DIN EN 1717 до 4 категории жидкостей включительно. Корпус из прессованной латуни. С изоляцией в комплекте.

### Технические данные

Макс. Рабочее давление	10 бар
Макс. Рабочая температура	30°C (вход) / 65°C (выход)
Среда	водопроводная вода
Давление на выходе	1 - 5 бар (фабричная установка: 1,5 бар)
Положение при монтаже	горизонтально, сливная воронка вниз
Присоединительные размеры	DN 20

Артикул 6628.20.015

DN 20

кат. 1

## FüllCombi CA 6828 устройство подпитки



Для автоматической подпитки замкнутых контуров систем отопления. С запорными клапанами на входе и на выходе, системой обратных клапанов (разделителем систем) CA (класс „а“) согласно DIN EN 1717 до 3 категории жидкостей включительно, редуктором давления и манометром. Корпус из прессованной латуни. С двусторонним резьбовым присоединением и изоляцией в комплекте.

### Технические данные

Макс. Рабочее давление	10 бар
Макс. Рабочая температура	30°C (вход) / 65°C (выход)
Среда	водопроводная вода
Давление на выходе	1,5 - 5 бар (фабричная установка: 1,5 бар)
Положение при монтаже	горизонтально, сливная воронка вниз
Мощность подпитки	1,3 м³/ч при Др 1,5 бар
Присоединительные размеры	DN 15

Артикул 6828.15.000

DN 15

кат. 1

## CA-Combi Euro 6827 устройство подпитки



Подпитка и опорожнение системы отопления происходит автоматически. Включает в себя редуктор давления и систему обратных клапанов CA. Присоединения с обеих сторон 1/2", внутренняя резьба.

### Технические данные

Макс. Рабочее давление	10 бар
Макс. Рабочая температура	30°C (вход) / 80°C (выход)
Среда	водопроводная вода
Давление на выходе	1,5 - 5 бар (фабричная установка: 1,5 бар)
Положение при монтаже	горизонтально, сливная воронка вниз
Присоединительные размеры	DN 15

**Группа подпитки CA- Euro 6827, без изолирующего клапана**

Артикул 6827.15.003

DN 15

кат. 1



**Группа подпитки CA- Euro 6827, без изолирующего клапана**

Артикул 6827.15.004

DN 15

кат. 1

## Группа подпитки 2128



Для систем отопления с замкнутым контуром с запорным клапаном, обратными клапанами, контрольным устройством, грязевиком из нержавеющей стали и редуктором давления, включая винтовое присоединение к шлангу. Отверстия для подключения манометров G 1/4", с двух сторон. Корпус из прессованной латуни.

### Технические данные

Макс. давление на входе		16 бар
Давление на выходе редуктор	1 до 5 бар (фабричная установка 1,5 бар)	
Макс. рабочая температура	30°C (на входе) / 80°C (на выходе)	
Положение при монтаже		любое
Среда		водопроводная вода

<b>Артикул 2128.15.000</b>	DN 15	<b>кат. 1</b>
<b>Артикул 2128.20.000</b>	DN 20	<b>кат. 1</b>

## Группа безопасности котла 1962 Flex



Состоит из мембранного предохранительного клапана, автоматического воздухоотводчика и манометра. Благодаря возможности вращения составных частей группы безопасности она может быть адаптирована к любой самой сложной ситуации. Включает в себя дополнительный клапан для проведения сервисного обслуживания воздухоотводчика. Поставляется в комплекте с изоляцией. Корпус из прессованной латуни.

### Технические данные

Рабочая температура		-10°C до 120°C
Давление		2,5 или 3 бара
Среды	вода, нейтральные, неклеякие жидкости, флюиды группы 2	
Положение при установке		основная ось вертикально, присоединительное отверстие внизу

Артикул 2,5 Бар	Артикул 3 Бар	Размер	Мощность кВт	
1962.15.022	1962.15.023	DN 15	50	<b>кат.1</b>
1962.20.022	1962.20.023	DN 20	50	<b>кат.1</b>
1962.20.024	1962.20.025	DN 20	100	<b>кат.1</b>
<b>1962.25.022</b>	<b>1962.25.023</b>	<b>DN 25</b>	<b>50</b>	<b>кат.1</b>
1962.25.024	1962.25.025	DN 25	100	<b>кат.1</b>

# Оборудование для отопления

## Разделитель систем ВА 200/400/600

Для защиты водонагревателя от попадания не питьевой воды согласно DIN EN1717. Необходима установка данного прибора в точке забора воды. Корпус из прессованной латуни и пластика.



STBA 200

**Тип STBA 200:** для подключения шлангов

**Тип STBA400:** с запорным вентилем, с возможностью замены форсунок

**Тип STBA600:** с манометром и редуктором давления



STBA 400

Благодаря современным фланцам разделитель систем может монтироваться как на горизонтальный водопровод, так на вертикальный

### Технические данные

Мин. Рабочее давление	2 бар
Макс. Рабочее давление	10 бар
макс. рабочая температура	30°C (на входе) / 65°C (на выходе)
Положение при монтаже	любое
Среда	водопроводная вода
Мощность подпитки	1,27 м³/ч при Δр 1,5 бар



STBA 600

Артикул		кат.
6625.15.002	STBA 200	кат. 1
6625.15.004	STBA 400	кат. 1
6625.15.006	STBA 600	кат. 1

## Размеры предохранительных клапанов 1915 / 8115 согласно TRD 721

Размер вентиля диаметр	Наибольшая тепловая мощность	
	кВт 2,5 бар	кВт 3 бар
DN 15	50	56
DN 20	100	112
DN 25	200	224
DN 32	350	395
DN 40	600	678
DN 50	900	1017

## Мембранный предохранительный клапан 1915

Для систем отопления с замкнутым контуром согласно DIN EN 12828 и TRD 721. Корпус из прессованной латуни (DN 15 до DN 32) или соответственно из бронзы (DN 40 до DN 50). Диапазон от 0,8 до 6 Бар.



CE 0085

### Технические данные

Рабочая температура	мин. -10°C до max. 120°C
Давление срабатывания	0,5 до 10 Бар (без спец. контроля)
Стандартная установка	2,5 и 3 бар
Положение при монтаже	предпочтительно - главная ось вертикально, входной штуцер вниз
Среда	вода, нейтральные неклеящие жидкости, флюиды группы 2

Артикул 2,5 Бар	Артикул 3 Бар	Размер	
1915.15.000	1915.15.001	DN 15	кат. 1
1915.20.000	1915.20.001	DN 20	кат. 1
1915.25.000	1915.25.001	DN 25	кат. 1
1915.32.000	1915.32.001	DN 32	кат. 1
1915.40.000	1915.40.001	DN 40	кат. 1
1915.50.000	1915.50.001	DN 50	кат. 1

## Мембранный предохранительный клапан 6115

Для систем отопления с замкнутым контуром согласно DIN EN 12828 и TRD 721. Корпус из прессованной латуни (DN 15 до DN 32) и соответственно из бронзы (DN 40 до DN 50). Диапазон 0,5-10 Бар. Без спец. контроля детали.



### Технические данные

Рабочая температура	мин. -10°C до max. 120°C
Давление срабатывания	0,5 до 10 Бар (без спец. контроля)
Положение при монтаже	предпочтительно - главная ось вертикально, входной штуцер вниз
Среда	вода, нейтральные неклеящие жидкости, флюиды группы 2

Артикул	Размер	
6115.15.xxx	DN 15	кат. 1
6115.20.xxx	DN 20	кат. 1
6115.25.xxx	DN 25	кат. 1
6115.32.xxx	DN 32	кат. 1
6115.40.xxx	DN 40	кат. 1
6115.50.xxx	DN 50	кат. 1

## Мембранный предохранительный клапан 8115

Для защиты систем отопления, работающих на солнечных батареях, согласно нормам DIN 4757, часть 1 и для защиты гидравлических систем. Корпус из прессованной латуни.

### Технические данные

Макс. рабочая температура	160°C
Давление срабатывания	2,5, 3, 4 и 6 бар
Положение при монтаже	предпочтительно - главная ось вертикально, входной штуцер вниз
Среда: Вода, нейтральные неклеящие жидкости, смесь гликоля и воды вплоть до соотношения 1:1	



CE 0085

Артикул	Артикул	Артикул	Артикул	Размер	
2,5 Бар	3 Бар	4 Бар	6 Бар		
8115.15.000	8115.15.001	8115.15.002	8115.15.003	DN 15	кат. 1
8115.20.000	8115.20.001	8115.20.002	8115.20.002	DN 20	кат. 1

## Мембранный предохранительный клапан 1917

Используется для отопительных контуров в соответствии с европейскими нормами. Корпус изготовлен из высококачественной латуни.

### Технические данные

Рабочая температура	мин. -10°C до max. 120°C
Давление срабатывания	2,5 или 3 бар
Положение при монтаже	предпочтительно - главная ось вертикально, входной штуцер вниз
Среда	вода, нейтральные неклеящие жидкости, флюиды группы 2



Артикул	Артикул	Размер	
2,5 бар	3 бар		
1917.15.001	1917.15.000	DN 15	кат. 1
1917.20.001	1917.20.000	DN 20	кат. 1

## Мембранный предохранительный клапан 1918

Мембранный предохранительный клапан 1918 служит для защиты водонагревателей замкнутого типа от превышения давления. Диаметр входного соединения должен быть определен, в зависимости от тепловой мощности отопительной системы. Бывает исполнение с манометром и без.

### Технические данные

Давление срабатывания	2,5 – 3 бара (более высокое – по запросу)
Макс. объем резервуара с горячей водой	200 л
Среды	вода, нейтральные жидкие не клеющие среды
Соединение	DN 15, внутр.
Рабочая температура	от -10°C до +140°C
Серийный номер	1918



1918 с манометром

Артикул	Артикул	Размер	
2,5 бар	3 бар		
1918.15.001	1918.15.000	DN 15	1918 кат. 1
1918.15.005	1918.15.004	DN 15	1918 с М кат. 1

## Сменный патрон 1916



**Сменный патрон 1916**, зап. часть для мембранного предохранительного клапана 1915 DN 15, для группы безопасности 1962 и для комбинированной группы безопасности 1962. Корпус из латуни MS 58, со спец. контролем.

Артикул	Артикул	Размер		
2,5 Бар	3 Бар			
1916.15.000	1916.15.001	г. 1915	DN 15	кат. 1
1916.15.900	1916.15.901	г. 1962	DN 15	кат. 1

## Ограничитель уровня воды 933



Для систем отопления с замкнутым контуром согласно DIN EN 12828. Для наружного монтажа. Корпус GG 25, оцинкованный, со сварными винтовыми соединениями DN 20. Разрешение VDE. Готовое подключение к электричеству, с присоединительным кабелем 2,5 м. Функциональная часть может быть заменена без опорожнения системы. TÜV-контроль.

### Технические данные

Макс. рабочее давление	10 бар
Макс. рабочая температур	120°C
Макс. окр. Температураг	70°C
Вид штуцера	IP 65
Микропереключатель	переменный. однополярный
Положение при монтаже	главная ось вертикально
Допускаемая нагрузка	10 (4) A / 250 V переменного тока

Артикул	Размер	Тип		кат.
0933.20.000	DN 20	933.1	с блокировкой	кат. 1
0933.20.001	DN 20	933.2	без блокировки	кат. 1

## Ограничитель уровня воды 932



**Также как 933**, но для монтажа внутри отопительного котла. Присоединительный кабель 2,5 м.

Артикул	Размер	Тип		кат.
0932.50.000	G 2"	932.1	с блокировкой	кат. 1
0932.50.001	G 2"	932.2	без блокировки	кат. 1

Как 932.1, но более короткий

Артикул	Размер	Тип		кат.
0932.50.002	G 2"	932.5	с блокировкой	кат. 1



## Термический предохранитель от перегрева 3065



Для систем отопления с замкнутым контуром, работающих на твёрдом топливе согласно DIN EN12828. С погружным щупом DN 15. Корпус из прессованной латуни.

### Технические данные

Макс. рабочее давление	10 бар
Макс. Рабочая температура	125°C
Температура срабатывания	95°C, специальное исполнение 55°C
Макс. Температура окружающей среды	70°C
Положение при монтаже	главная ось вертикально

Артикул	Размер	Капиллярная трубка	кат.
3065.20.000	DN 20	1,3 м	кат. 1
3065.20.001	DN 20	5,0 м	кат. 1

## Термический предохранитель от перегрева 5067



Термический предохранитель от перегрева используется для регулирования температуры в системе отопления с помощью теплового датчика. В комплекте с погружным щупом DN 15. Корпус изготовлен из высококачественной латуни.

### Технические данные

макс. рабочее давление	10 бар
макс. Рабочая температура	125°C
Температура срабатывания	95°C, специальное исполнение 55°C
макс. Температура окружающей среды	70°C
Положение при монтаже	Главная ось вертикально

Артикул	Размер	Капиллярная трубка	кат.
5067.20.000	DN 15	1,3 м	кат. 1

## Регулятор перепада давления 390 / 391



Для систем отопления с замкнутым контуром, в том числе для систем с термостатическими радиаторными вентилями. С указателем перепада давления, управляемым мембраной. Монтаж производится непосредственно между подачей и обратной. Корпус и колпачок из прессованной латуни.

### Технические данные

Макс. рабочее давление	10 бар
Макс. Рабочая температура	120°C
Перепад давления	0,05 до 0,7 бар, фабричная установка 0,2 бар
Положение при монтаже	любое
Среда	вода в отопительной системе

### Регулятор перепада давления 390 Тип 390

Артикул	Размер	кат.
0390.20.000	DN 20	кат. 1
0390.25.000	DN 25	кат. 1

### Регулятор перепада давления Тип 391

Артикул	Размер	кат.
0391.20.000	DN 20	кат. 1

# Оборудование для отопления

## Скоростной воздухоотводчик 62



С запорным устройством для проведения сервисных работ. Поплавок из пластика. Корпус и колпачок из прессованной латуни.

### Технические данные

Макс. рабочее давление	10 бар
Макс. рабочая температура	110°C
Положение при монтаже	вертикально

Артикул 0062.10.001	DN 10	кат. 1
---------------------	-------	--------

## Регулятор дымохода 2620



Для котлов на твёрдом топливе согласно DIN EN 12828. Корпус и погружная гильза из прессованной латуни. Ручка переключателя из пластика с двойной шкалой.

### Технические данные

Макс. рабочее давление (Погружная гильза)	3,5 бар
Макс. Рабочая температура	110°C
Область	40 до 100°C
Положение при монтаже	горизонтально или вертикально
макс. сила воздействия	8 N
Подъем	60 mm

Артикул 2620.20.000	DN 20	кат. 1
---------------------	-------	--------

## Манометр



Для систем отопления со шкалой, зелёной и красной маркировкой при 2,5 Бар. Диапазон от 0 до 4 Бар. Диаметр 63 мм.

Артикул	Размер		кат. 1
0012.08.000	G 1/4"	горизонтальный	кат. 1
0013.10.000	G 3/8"	вертикальный	кат. 1

## Сливной кран 6705



С помощью сливного крана можно легко опорожнить водонагреватель. Он оснащён защитой от срыва при закручивании. Изготовлен из высококачественной латуни, синтетические части изготовлены из специальных синтетических материалов.

### Технические данные

Макс. рабочее давление	10 бар
Макс. Рабочая температура	95°C
Скорость потока	0,6 м³/ч при давлении 0,1 бар
Положение при монтаже	главная ось вертикально

Артикул	Размер	трубка	кат. 1
6705.20.000	DN 20		кат. 1
6705.20.001	DN 20	в дополнение	кат. 1

## Запасные части и принадлежности FüllCombi BA 6628



<b>Сменный инструмент (ключ) ВА-патрон</b>		
Артикул 6600.00.908		кат. 1
<b>Редукционный картридж, для FüllCombi BA.</b>		
Артикул 6628.00.900		кат. 1
<b>Манометр</b>		
Артикул 6628.00.901		кат. 1
<b>Патрон для системы обратных клапанов, комплектно, как сменная часть для</b>		
Артикул 6628.00.907		кат. 1

## Запасные части и принадлежности FüllCombi BA 6628 plus / BA plus с водосчётчиком



<b>Накидные гайки для подключения установки подпитки FüllCombi BA plus 6628 и отопительного центра 3200</b>		
Артикул 0805.20.902		кат. 1
<b>Ключ FüllCombi BA plus.</b>		
Артикул 4807.00.906		кат. 1
<b>Сменный инструмент BA plus-патрон</b>		
Артикул 6628.00.917		кат. 1
<b>Редукционный картридж, для FüllCombi BA.</b>		
Артикул 6628.00.918		кат. 1
<b>Манометр, в качестве запасной детали для FüllCombi BA plus</b>		
Артикул 6628.00.914		кат. 1

## Запасные части и принадлежности FüllCombi CA 6828



<b>Спец ключ для монтажа</b>		
Артикул 4807.00.906		кат. 1
<b>Редукционный картридж, зап. часть для FüllCombi CA</b>		
Артикул 0312.20.929		кат. 1
<b>Патрон разделителя системы, в комплекте, зап. часть для FüllCombi CA (без изображения)</b>		
Артикул 6828.00.900		кат. 1
<b>Ручка запорного клапана, как зап. часть для FüllCombi CA</b>		
Артикул 6828.00.901		кат. 1
<b>Манометр, как зап. часть для FüllCombi CA</b>		
Артикул 6828.00.902		кат. 1
<b>Сливная воронка, как зап. часть для FüllCombi CA</b>		
Артикул 6628.00.905		кат. 1

## Запасные части и принадлежности FüllCombi CA 6827

<b>Ключ</b>		
Артикул 2328.15.906		кат. 1
<b>Картридж редуктора давления</b>		
Артикул 2328.15.905		кат. 1
<b>Картридж обратного клапана, для группы подпитки CA-Combi</b>		
Артикул 6827.15.900		кат. 1
<b>Шаровый кран с ручкой, для группы подпитки CA-Combi</b>		
Артикул 6828.00.901		кат. 1
<b>Манометр, для группы подпитки CA-Combi.</b>		
Артикул 6628.00.901		кат. 1
<b>Сливная воронка, для группы подпитки CA-Combi.</b>		
Артикул 6628.00.905		кат. 1



## Зпасные части и принадлежности для группы безопасности 1962 Flex

<b>Манометр для комбинированной группы безопасности 1962</b> Показания в диапазоне 0-4 бар с красным полем. Подключение горизонтально. Диаметр 40 мм.		
Артикул 6628.00.914	G 1/4"	кат. 1



## Зап. части и принадлежности для 932 / 933

<b>Функциональный блок, как зап. часть для контроллера уровня воды.</b> С микропереключателем и контролирующим щупом.		
Артикул 0933.20.904	Тип 933.1	кат. 1
Артикул 0932.50.900	Тип 932.1	кат. 1
Артикул 0932.50.905	Тип 932.5	кат. 1



<b>Поплавок, как зап. часть для контроллера уровня воды</b>		
Артикул 0933.20.906	Тип 933 + 932	кат. 1
Артикул 0932.50.906	Тип 932.5	кат. 1



<b>Поплавок, как зап. часть для контроллера уровня воды. Состоит из винтового соединения, магнита и поплавка.</b>		
Артикул 0933.20.910	Тип 933	кат. 1
Артикул 0932.50.901	Тип 932	кат. 1
Артикул 0932.50.903	Тип 932.5	кат. 1



<b>Микропереключатель, как зап. часть для контроллера уровня воды.</b>		
Артикул 0933.20.912	Тип 933 + 932	кат. 1



<b>Контроллер уровня воды без корпуса, как зап. часть для контроллера уровня воды (без изображения).</b>		
Артикул 0933.20.900	Тип 933.1	кат. 1

<b>Контролирующий щуп, как зап. часть для контроллера уровня воды (без изображения)</b>		
Артикул 0933.20.911	Тип 932 / 933	кат. 1
Артикул 0932.50.904	Тип 932.5	кат. 1

## Запасные части и принадлежности 3065



<b>Колбы</b> , как зап. Часть для термического предохранителя от перегрева 3065.		
<b>Артикул</b> 3065.20.921	<b>Год производства</b> с 04/89	<b>кат. 1</b>

<b>Сальник</b> , как зап. часть для термического предохранителя от перегрева 3065. Для Более старых моделей, деталь 3065.20.920 должна быть заменена полностью.		
<b>Артикул</b> 3065.20.911	<b>Год производства</b> с 04/89	<b>кат. 1</b>

<b>Погружная гильза</b> , зап. часть для термического предохранителя от перегрева 3065.		
<b>Артикул</b> 3065.20.902	<b>Длина</b> 150 mm	<b>кат. 1</b>

<b>Тепловой щуп</b> , зап. часть для 3065, включая погружную гильзу.		
<b>Артикул</b> 3065.20.903	<b>Капиллярная трубка</b> 1,3 m	<b>кат. 1</b>
<b>Артикул</b> 3065.20.906	<b>Капиллярная трубка</b> 5,0 m	<b>кат. 1</b>

<b>Вентиль</b> , как зап. Часть для 3065. Вентиль в комплекте без теплового щупа.		
<b>Артикул</b> 3065.20.920	<b>Размер</b> DN 20	<b>кат. 1</b>

<b>Накручивающийся колпачок</b>		
<b>Артикул</b> 3065.20.909		<b>кат. 1</b>
<b>Пружина</b>		
<b>Артикул</b> 3065.20.918		<b>кат. 1</b>

## Запасные части и принадлежности 390 / 391

<b>Накручивающийся колпачок для 390 DN 20</b>		
<b>Артикул</b> 0390.20.900		<b>кат. 1</b>
<b>Накручивающийся колпачок для 390 DN 251</b>		
<b>Артикул</b> 0390.25.900		<b>кат. 1</b>
<b>Накручивающийся колпачок для 391 DN 20</b>		
<b>Артикул</b> 0391.20.900		<b>кат. 1</b>

## Запасные части и принадлежности 2128

<b>Редукционный картридж для 2128</b>		
<b>Артикул</b> 0312.20.933		<b>кат. 1</b>

**Регулирование давления**

**Водоподготовка**

**Оборудование для  
накопительных  
водонагревателей**

**Предохранительная и  
защитная арматура**

**SYR**®

**SYR Connect**

**Фильтрующая техника**

**Водоподготовка для  
замкнутого контура  
систем отопления**

**Оборудование для  
отопления**



**Boiler-Gas.ru**

Перейти на сайт

**SYR**®