

Типы и цвета напольных решеток

Продольные фиксированные алюминиевые решетки

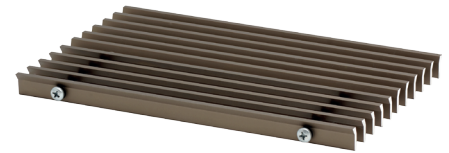
111D стандартное исполнение,
цвет анодирования - алюминий



111B цвет анодирования - черный



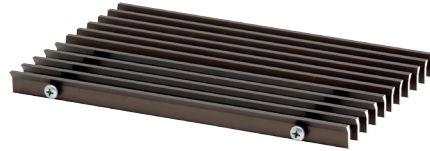
111F цвет анодирования - бронза



111C цвет анодирования - латунь

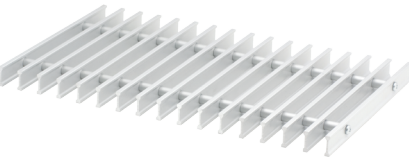


111E цвет анодирования - шоколад

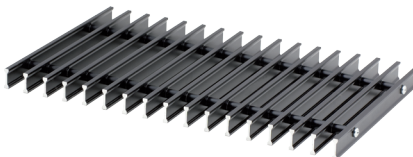


Рулонные алюминиевые решетки и рулонная решетка из нержавеющей стали

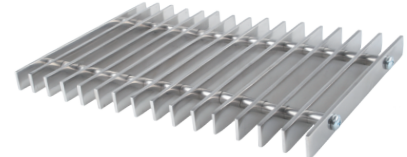
114D цвет натурального алюминия



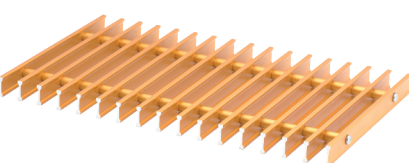
114B цвет анодирования - черный



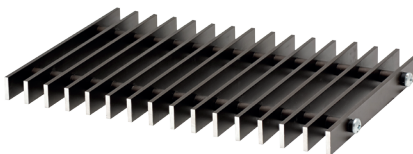
114SS нержавеющая сталь



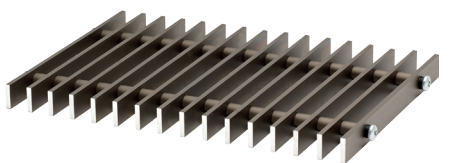
114C цвет анодирования - латунь



114E цвет анодирования - шоколад

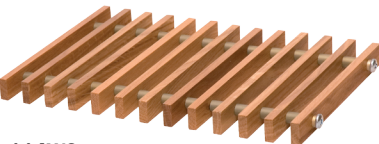


114F цвет анодирования - бронза

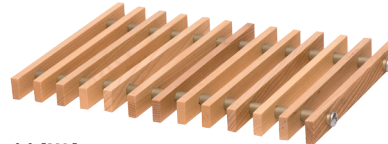


Деревянные рулонные решетки

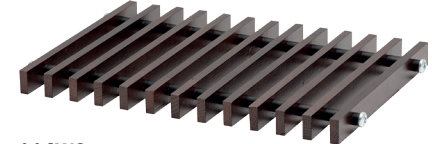
114W1 дуб



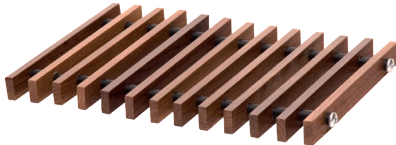
114W2 ясень



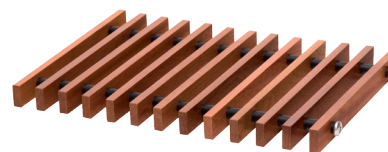
114W5 венге



114W3 орех



114W4 махагони



114W6 вишня натуральная

