



Элегантность вне времени

Чугунные радиаторы GURATEC
в историческом дизайне.



Boiler-Gas.ru

[Перейти на сайт](http://Boiler-Gas.ru)

GURATeC

Чугунные радиаторы

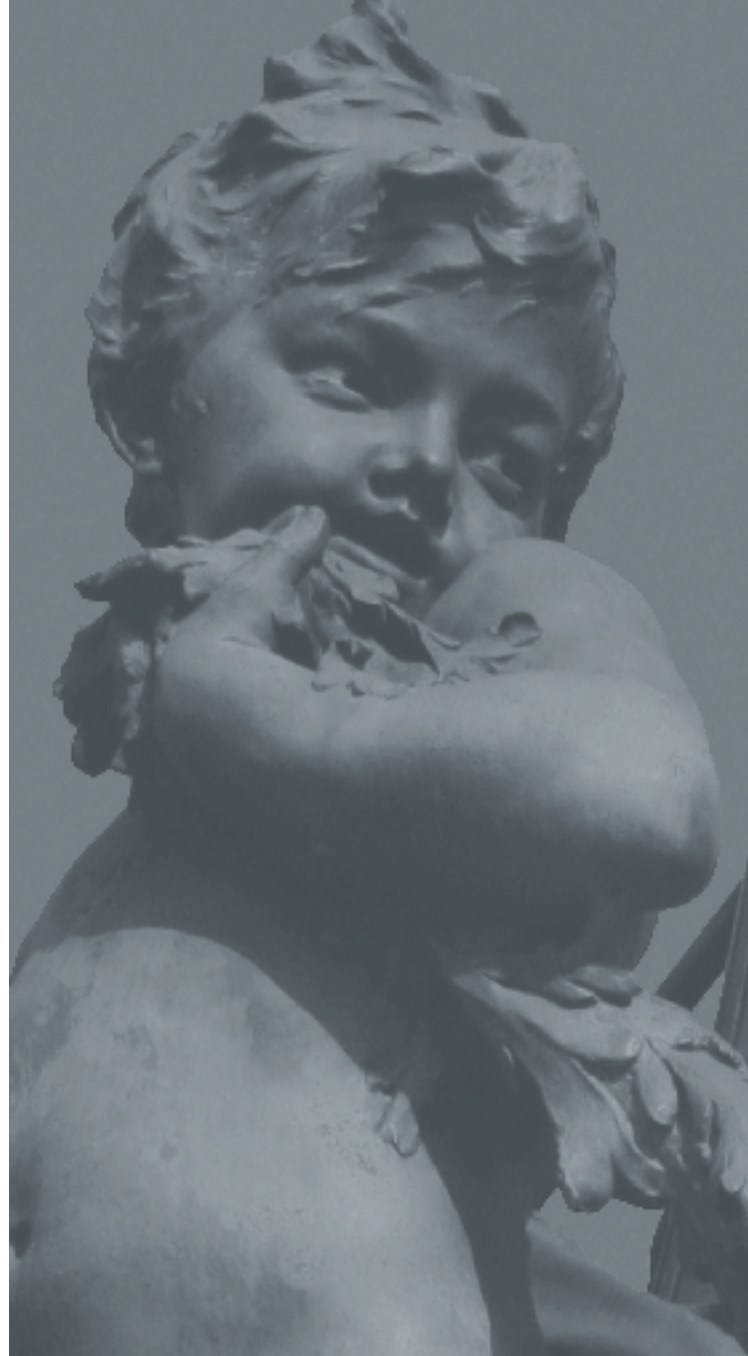
от GURATEC...

Чугунные радиаторы GURATEC представляют собой утонченный объект дизайна, который возвращает очарование прошедших эпох и привносит их в ваш дом. Они являются проявлением изысканного вкуса и устанавливают яркие акценты в индивидуально оформленных помещениях.

Чугунные радиаторы GURATEC изготовлены с высочайшей точностью по самым современным техническим стандартам. Орнамент на наших радиаторах демонстрирует свою исключительность, благодаря правильному производству и специфической обработке поверхности. Не в последнюю очередь, равномерность блеска цвета, высокая устойчивость к царапинам и чрезвычайная прочность покрытия достигается благодаря высококачественному порошковому напылению.

Наша продукция отличается высочайшим качеством. Только чугунные радиаторы GURATEC проверяются дважды: как в барокамере, так и в воде. Тем самым мы превосходим европейские требования к безопасности и надежности.

В ассортимент нашей продукции входят чугунные радиаторы со старинной полировкой и восковым покрытием. Они производят впечатление, будто ими уже пользовались десятки лет. Уникальная дорогостоящая полировка позволяет выглядеть радиаторам старинными, при этом не наносится никакого ущерба орнаменту.



Стиль Модерн:

Красота во всем.

Торжество индустриализации в 19 и 20 веках принесло небывалый прогресс и процветание, равно как, с приходом массовой продукции, и угрозу исчезновения традиционных искусств и ремесел. На этом фоне, в конце 19-го века возникает движение, которое растворяет противоречие между искусством и современностью: стиль модерн.

Художники использовали современные материалы, такие как сталь, железо и стекло, и связывали их с мотивами природы, мира фантазии или мифологическими персонажами. Таким образом, цветочные украшения стали символом модерна. Сочетание искусства и предметов быта должно было обогатить художественной красотой повседневную жизнь каждого человека.

Чугунные радиаторы, которые вы найдёте в данном каталоге, полностью соответствуют идеалам модерна: самые что ни на есть бытовые предметы украшаются с помощью искусства, чтобы украсить повседневную жизнь человека. Все доступные мотивы узоров являются точным

воспроизведением оригинальных узоров 1890 года. При этом наши радиаторы выполняют свою функцию столь же эффективно, как и современные радиаторы, и даже после выключения они продолжают согревать ваш взор.



Apollo	страница	4
Merkur	страница	5
Diana	страница	6
Fortuna	страница	7
Jupiter	страница	8
Аксессуары	страница	9
Технология	страница	10
Цвета	страница	11

APOLLO 350 / 765 / 970



Чугунный радиатор APOLLO создан на основе модели, которая впервые появилась во Франции в 1890 году – ровно в то время, когда стиль модерн стал доминировать в искусстве. Типичные округлые и изогнутые элементы этого стиля присутствуют не только в декоративном орнаменте, который покрывает почти всю поверхность радиатора APOLLO, но и в самой форме его корпуса.

Этот чрезвычайно популярный прообраз был часто копирован ранее и копируется до сих пор. Репродукция компании GURATEC считается самой точной и высококачественной из тех, что существуют на рынке.

Существует три версии радиаторов APOLLO. Низкая версия обладает высотой всего 475 мм, что гораздо ниже средней высоты подоконника. Это делает возможным самое разнообразное использование APOLLO. Модели высотой 765 мм и 970 мм покоряют своей элегантностью и по праву являются самыми популярными чугунными радиаторами с орнаментом.

Технические характеристики

	APOLLO 350
Длина	от 426 мм до 1229 мм (5-15 элементов)
Высота	475 мм
Ширина	250 мм
Норм.теплоотдача	от 480 до 1440 Вт
Максимальное рабочее давление	8 атм.
Максимальная рабочая температура	110°C

	APOLLO 765
Длина	от 427 мм до 1227 мм (5-15 элементов)
Высота	768 мм
Ширина	250 мм
Норм.теплоотдача	от 725 до 2175 Вт
Максимальное рабочее давление	8 атм.
Максимальная рабочая температура	110°C

	APOLLO 970
Длина	от 426 мм до 1229 мм (5-15 элементов)
Высота	970 мм
Ширина	250 мм
Норм.теплоотдача	от 935 до 2805 Вт
Максимальное рабочее давление	8 атм.
Максимальная рабочая температура	110°C



MERKUR 470 / 760

Как и дизайн модели слева, дизайн чугунного радиатора MERKUR был разработан во Франции в 1890 году. Эта модель также богато украшена цветочным орнаментом и является несомненным украшением любого интерьера, обустроенного со вкусом.

MERKUR разработан в виде двух колонного радиатора и не смотря на свою небольшую ширину обладает высокой теплоотдачей. Он может быть высотой 506 мм и 760 мм. Низкий вариант радиатора особенно подходит для помещений, где другие, выступающие вперед радиаторы, либо мешали бы, либо вообще не могли бы быть установлены.

Как и все чугунные радиаторы GURATEC, радиатор MERKUR обладает высочайшим качеством и долговечностью.



5

Технические характеристики

	MERKUR 470
Длина	от 427 мм до 1227 мм (5-15 элементов)
Высота	506 мм
Ширина	181 мм
Норм.теплоотдача	от 397 до 1191 Вт
Максимальное рабочее давление	8 атм.
Максимальная рабочая температура	110°C

	MERKUR 760
Длина	от 427 мм до 1227 мм (5-15 элементов)
Высота	760 мм
Ширина	185 мм
Норм.теплоотдача	от 580 до 1740 Вт
Максимальное рабочее давление	8 атм.
Максимальная рабочая температура	110°C



FORTUNA



Модель чугунного радиатора FORTUNA является репродукцией модели радиатора компании American Radiator Company. Эта модель впервые появилась в Массачусетсе примерно в 1890 году. В том году, когда объявили о закрытии границ и завершении эпохи «Дикого запада».

Великолепный орнамент объединил в себе изображение ангела, льва и дракона, увитых виноградной лозой. Большой лев в центре композиции особенно выделяется. Плоская, одна колонная конструкция, создает оптический эффект особенной легкости благодаря тому, что состоит из узких и высоких элементов. Узоры орнамента прекрасно проработаны и в разных окрасах проявляются совершенно по-разному.



Технические характеристики

	FORTUNA
Длина	от 329 мм до 986 мм (5-15 элементов)
Высота	800 мм
Ширина	200 мм
Норм.теплоотдача	от 600 до 1800 Вт
Максимальное рабочее давление	8 атм.
Максимальная рабочая температура	110°C

Как и прообразы многих украшенных орнаментом чугунных радиаторов, прообраз модели DIANA был придуман во Франции в конце 19-го века. DIANA в совершенной манере соединяет чистую форму закругленного прямоугольника из двух колонн с витиеватым орнаментом из цветов, который вьется по всей поверхности радиатора. Эта ослепительная модель даже по форме конструкции является более современной, чем другие модели с более витиеватым узором.

Полная высота радиатора 600 мм позволяет устанавливать его во всех типовых квартирах, тем самым достигается большая широта использования. Цветочные орнаменты во всех окрасах отчетливо видны и придают особенную атмосферу помещению.



Технические характеристики

	DIANA
Длина	от 362 мм до 1012 мм (5-15 элементов)
Высота	600 мм
Ширина	175 мм
Норм.теплоотдача	от 426 до 1363 Вт
Максимальное рабочее давление	8 атм.
Максимальная рабочая температура	110°C



JUPITER 760



*И*зысканный дизайн конструкции чугунного радиатора JUPITER был разработан в Англии в конце 20-го века, в период известный как «Эдвардианская эпоха». Название этой эпохи дано по имени короля Эдуарда VII, сына королевы Виктории и первого короля из дома Саксен-Кобург и Гота, который в 1917 году был переименован в Виндзор.

Вытянутая вверх чистая форма корпуса по всей поверхности украшена цветочным орнаментом. В противоположность другим моделям радиаторов, Jupiter 760 очаровывает не столько рельефностью орнамента, сколько изящной легкостью корпуса. Небольшая ширина 136 мм позволяет данной модели украшать помещение, не выставляя себя на передний план.



Технические характеристики

	JUPITER
Длина	от 390 мм до 1090 мм (5-15 элементов)
Высота	752 мм
Ширина	136 мм
Норм.теплоотдача	от 455 до 1365 Вт
Максимальное рабочее давление	8 атм.
Максимальная рабочая температура	110°C

АКСЕССУАРЫ

Чугунные радиаторы GURATEC можно без всяких проблем подключить к стандартным отопительным системам. Мы поставляем все необходимые аксессуары из прочной сантехнической латуни, для присоединения к медным и пластмассовым трубам. Вентиль с деревянной ручкой, вентиль ручной регулировки, вентиль-термостат уже есть сами по себе маленькие произведения искусства, которые выставляют яркие акценты. Вентили, заглушки и прочие аксессуары выпускаются в размерах 1/2" и 3/4". Их можно заказать как в комплекте, так и по отдельности.



Чугунные радиаторы

от GURATEC...

Как благородные объекты дизайна, придают ценности маленьким и большим помещениям: как в современно обставленной квартире, так и в загородном доме.

Они покоряют высоким качеством ручной работы, проверкой по европейским нормам EN 442. Не смотря на то, что шаблонам для литья более 200 лет, обработка соответствует современным стандартам.

Они имеют такую же теплоотдачу, как и современные радиаторы. Массивная чугунная конструкция требует немного большего времени для прогрева, однако после выключения отдача тепла продолжается гораздо дольше.

Их можно без всяких проблем подключить к стандартным отопительным системам. Не нужно никакое специальное оборудование ни для производства горячей воды, ни для подключения к системе отопления.

Они чрезвычайно устойчивы и долговечны. Чугун – один из самых стойких материалов в сфере домашнего обустройства. Благодаря их исключительной обработке, чугунные радиаторы GURATEC устойчивы к коррозии, царапинам и обладают высокой износостойкостью.

Порошковое напыление наших радиаторов является экологически безопасным и свободно от посторонних примесей. Используемый нами способ порошкового напыления требует меньшего количества воды и материалов, чем другие способы, а готовые радиаторы не выделяют никаких примесей во вне.



Возможна доставка по всему миру. Стоимость доставки по запросу.

Детальную техническую информацию и цены вы можете получить дополнительно.

Чугунные радиаторы GURATEC – сделано в Германии.

Чугунные радиаторы GURATEC изготавливаются в размерах: длина от 329 мм до 1229 мм; высота от 475 мм до 800 мм.

Все краски нанесены методом порошкового напыления, тем самым достигается устойчивость к царапинам, отсутствие примесей и долгий срок эксплуатации. Возможность окраса в другие цвета определяется по договоренности.



MattSchwarz



PerlSchwarz



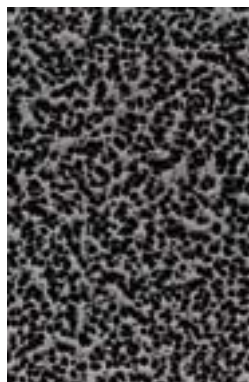
GussGrau



MattGrau



AntikPoliert



AntikSchwarz



AntikKupfer



AntikGold



OldPenny



Weiß, glänzend RAL 9016



Чугунные радиаторы GURATEC в историческом дизайне



GURAT**EC**