



Boiler-Gas.ru

Перейти на сайт



Сервис за 24 часа*



Насосы №1 в мире**



* Подробную информацию об услуге «Сервис за 24 часа» смотрите на последней странице.

** По объёму продаж насосного оборудования для промышленности, коммерческих и жилых зданий в мире в 2013 г., по данным отчёта The Freedonia Group, Inc. от 2015 г.

Компактные повысительные насосы UPA для систем водоснабжения

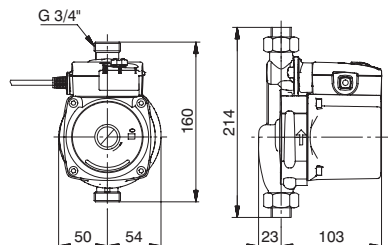
be
think
innovate

GRUNDFOS

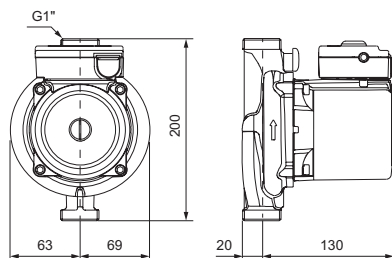
Довольно часто в существующей системе водоснабжения индивидуального дома или квартиры давление воды бывает недостаточным. При этом возникают трудности с включением водонагревателей (газовых или электрических) и автоматических стиральных машин. При недостаточном давлении воды невозможно даже нормально принимать душ! Самое простое решение для таких случаев – встроить в систему насос UPA компании GRUNDFOS.



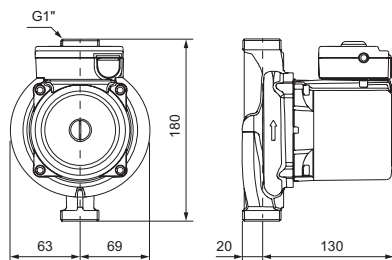
UPA 15-90



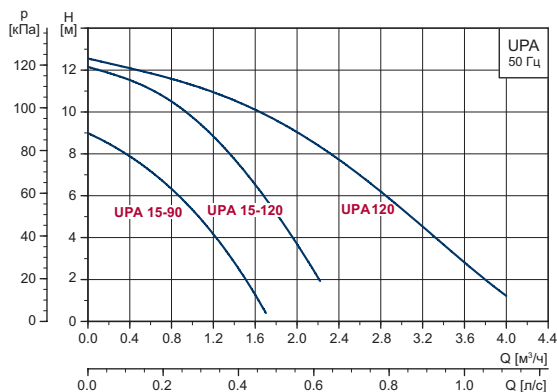
UPA 15-120



UPA 120



UPA 15-120



Модель	UPA 15-90 (N)	UPA 15-120	UPA 120
Подача, Q	до 1,7 м³/ч	до 2,2 м³/ч	до 4,0 м³/ч
Напор, H	до 9 м	до 12 м	до 12,3 м
Потребляемая мощность, P _{1 макс.}	120 Вт	200 Вт	250 Вт

Температура перекачиваемой среды до 95 °С.

Уникальные насосы **UPA** примечательны тем, что они практически бесшумны. Кроме того, их электрическая мощность очень невелика, поэтому нет опасности перегрузки электропроводки.

Устройство

В насосе используется конструкция «мокрый ротор»: ротор насоса погружен в перекачиваемую жидкость и отделен от статора тонкой гильзой из нержавеющей стали. Таким образом, электродвигатель UPA охлаждается перекачиваемой жидкостью и не имеет воздушного вентилятора, поэтому насос работает бесшумно.

Уникальная система керамических подшипников обеспечивает насосу UPA непревзойденную долговечность и надежность.

Материалы корпуса

UPA 15-90, UPA 15-120 и UPA 120

Корпусы насосов UPA 15-90, UPA 15-120 и UPA 120 выполнены из чугуна с коррозионно-стойким катафорезным покрытием.

UPA 15-90 N

Радикальной защитой от коррозии является корпус из нержавеющей стали в модели UPA 15-90 N. Именно эту модель используют потребители в таких странах как Япония и Австралия.

Режимы работы

UPA 15-90

• Ручной

Насос принудительно работает независимо от встроенного датчика протока.

• Автоматический

Насос автоматически включается от датчика протока при расходе воды более 1,5 л/мин. Насос автоматически отключается при уменьшении протока ниже этого значения. Очень важно, что в этом режиме насос отключается автоматически, если вода перестает поступать. Таким образом он защищен от «сухого» хода.

UPA 15-120 и UPA 120

Настройка насосов UPA 15-120 и UPA 120 не требуется, эти насосы имеют только режим «AUTO». Насос автоматически включается от реле протока при:

- Q_{min} для UPA 15-120 1,7 л/мин;
- Q_{min} для UPA 120 2,5 л/мин.

При уменьшении протока ниже этих значений, насос автоматически отключается. Очень важно, что в этом режиме насос отключается автоматически, если вода перестает поступать. Таким образом, он защищен от «сухого» хода.

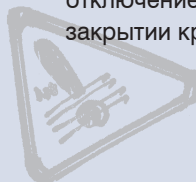
Уникальные преимущества

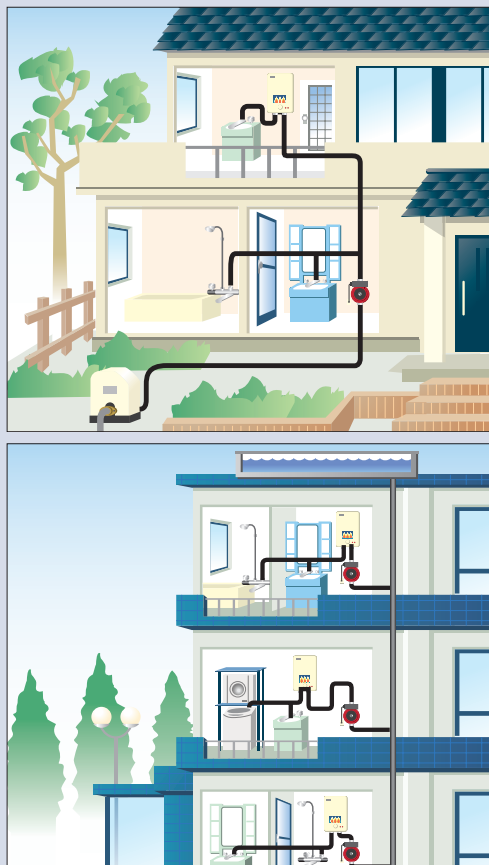
- Работает практически бесшумно;
- Небольшая электрическая мощность;
- Защита от «сухого» хода;
- Автоматическое включение/отключение насоса при открытии/закрытии крана.



Boiler-Gas.ru

Перейти на сайт





Товарные знаки, представленные в этом материале, в том числе Grundfos, логотип Grundfos и «be think innovate», являются зарегистрированными товарными знаками, принадлежащими The Grundfos Group. Все права защищены. © 2018 Grundfos Holding A/S, все права защищены.



Сервис за 24 часа

Услуга «Сервис за 24 часа»

Услуги сервиса оказываются по предъявлению чека и гарантийного талона в 43 городах:

Астрахань, Барнаул, Батайск, Белгород, Владивосток, Владимир, Волгоград, Воронеж, Екатеринбург, Иваново, Ижевск, Иркутск, Казань, Кемерово, Кострома, Краснодар, Красноярск, Липецк, Минск, Москва и обл., Н. Новгород, Наб. Челны, Нижневартовск, Новосибирск, Обнинск, Омск, Оренбург, Пенза, Пермь, Ростов-на-Дону, Рязань, Самара, Санкт-Петербург, Севастополь, Смоленск, Сочи, Таганрог, Тула, Тюмень, Улан-Удэ, Уфа, Челябинск, Ярославль.

Группа А – Выезд специалиста (ALPHA3, ALPHA2, ALPHA2 L, ALPHA1 L, COMFORT, HEATMIX, Hydrojet JP, JP, JPA, JPB, JPD, KPC, MQ, NS, PF, SB, SBA, SCALA2, SOLOLIFT2, SQ, SQE, SQE pack, UNILIFT (CC, KP), UP, UPA, UPS серии 100);

Группа Б – Обслуживание в мастерской (ALPHA SOLAR, CONLIFT1, GP, SPO, UNILIFT AP, UPSD серии 100).

Телефон горячей линии 8 (800) 200-20-21.

91830055/018



Boiler-Gas.ru

Перейти на сайт

#GRUNDFOS



/grundfosrussia