



НАПОЛЬНЫЕ КОТЛЫ И ПРИНАДЛЕЖНОСТИ



Всегда на Вашей стороне

Не можете решить, какое оборудование выбрать для системы отопления и приготовления горячей воды в Вашем доме или квартире?

Мы подготовили для Вас настоящий путеводитель, который поможет Вам сориентироваться в широком ассортименте нашей Компании и выбрать наиболее подходящее для Вас оборудование.

Миллионы людей по всей России уже выбрали технику марки Protherm!

Качество за разумную цену

Более 20 лет Компания Protherm производит и поставляет на мировые рынки оборудование для отопления, ставшее одним из лучших примеров сочетания доступной цены и хорошего качества.

С 1996 года мы официально поставляем на территорию РФ широкий выбор отопительной техники, использующей различные виды топлива. Ассортимент оборудования включает в себя настенные и напольные котлы, водонагреватели, регуляторы отопления и необходимые комплектующие и аксессуары.

Система управления качеством на производстве организована в соответствии со стандартом ISO 9001.

Наша продукция была сертифицирована европейскими испытательными институтами. На основании этих испытаний нашей продукции был присвоен символ CE, подтверждающий ее качество, надежность и пригодность к эксплуатации на территории всего Европейского Союза.

Продукция Protherm максимально адаптирована для эксплуатации в России, нетребовательна к качеству воды и устойчиво работает при минимальном давлении газа. Мы успешно прошли тестирование в испытательных институтах России и получили сертификаты соответствия Таможенного союза на всю линейку продукции.

Продукция Protherm неоднократно была отмечена престижными наградами как на российских, так и на международных выставках. Эти награды играют важную роль, как для оценки наших специалистов, так и для совершенствования нашей продукции в будущем.



20 лет в России



Производство и забота о качестве

- Производственные мощности, забота о качестве, планирование и управление производством с использованием самой современной вычислительной техники и информационной системы SAP.
- 12 производственных линий, работающих в две смены.
- Современная линия поверхностной обработки компонентов из листового металла производительностью до 7 000 изделий в день. Максимальная дневная производственная мощность – 1 600 котлов, годовая производственная мощность – 300 000 котлов.
- Современный склад комплектующих площадью 8 000 м² и склад готовой продукции площадью 3 000 м².
- Более 12 000 комплектующих от европейских поставщиков.
- Заключительный контроль качества готовой продукции на каждой сборочной линии.
- Каждый котел сопровождается регистрационной картой от начала сборки до установки у потребителя.
- Вся разрабатываемая заводом Protherm продукция перед запуском в производство проходит ряд тестов на надежность и долговечность.



БОБЕР DLO

Твердотопливные котлы

I Отопление



Напольные чугунные твердотопливные котлы мощностью от 18 до 48 кВт для отопления. В качестве топлива можно использовать уголь или дерево.

Электронезависимы, не требуют подключения к электрической сети ~220 В. Предназначены для установки в жилых домах и производственных помещениях.



- Предназначены для систем с естественной циркуляцией теплоносителя
- Чугунный двухходовой теплообменник
- Открытая камера сгорания
- Возможность работы только на твердых видах топлива
- Количество секций теплообменника от 4 до 10
- 5 мощностных модификаций от 18,0 до 48,0 кВт (в зависимости от типа используемого топлива)
- Управление мощностью котла при помощи регулировки подачи воздуха
- Регулировка температуры осуществляется при помощи механического терморегулятора
- Охладительный контур (препятствует повышению температуры теплоносителя в котле свыше 110°C)*
- Энергонезависимы, не требуют подключения к электрической сети ~220 В
- Длина загружаемого полена до 68см
- Поставка котла уже в собранном виде
- Возможность замены чугунных секций
- Простота установки, ухода и обслуживания
- Гарантия 2 года

* Приобретается дополнительно и не входит в комплект поставки котла

	20 DLO	30 DLO	40 DLO	50 DLO	60 DLO	
Артикул	0010018860	0010018861	0010018862	0010018863	0010018864	
Отопление	•	•	•	•	•	
Горячее водоснабжение	-	-	-	-	-	
Электронезависимый	•	•	•	•	•	
Открытые системы отопления	-	-	-	-	-	
Закрытые системы отопления	•	•	•	•	•	
Пьезорозжиг	-	-	-	-	-	
Электророзжиг	-	-	-	-	-	
Отопительный контур						
Камера сгорания	Открытая	•	•	•	•	
	Закрытая	-	-	-	-	
Полезная мощность	дрова, кВт	18,0	23,0	29,0	35,0	45,0
	уголь, кВт	19,0	24,0	32,0	39,0	48,0
Диапазон результативной температуры	°C	30-85	30-85	30-85	30-85	30-85
Рабочее давление отопительного контура	min. Атм	0,8	0,8	0,8	0,8	0,8
	max. Атм	4,0	4,0	4,0	4,0	4,0
Контур ГВС						
Встроенный накопительный бойлер	л	-	-	-	-	
Производительность горячей воды	л/мин	-	-	-	-	
Размеры и подключение						
Электрическое подключение	В/Гц	-	-	-	-	
Дымоход	мм	150	150	150	180	180
Газопровод	дюйм	-	-	-	-	-
Контур отопления	дюйм	2	2	2	2	2
Контур ГВС	дюйм	-	-	-	-	-
Высота x Глубина x Ширина	мм	935 x 640 x 440	935 x 740 x 440	935 x 840 x 440	935 x 1040 x 440	935 x 1240 x 440
Вес	кг	230,0	262,0	305,0	380,0	455,0

ВОЛК**Напольные газовые котлы
I Отопление**

Напольные стальные газовые котлы мощностью 12 и 16 кВт только для отопления, для открытых систем с естественной циркуляцией теплоносителя.

Электронезависимы, не требуют подключения к электрической сети ~220 В. Розжиг котла осуществляется при помощи пьезоэлемента.

Предназначены для установки в жилых домах и производственных помещениях.



- Предназначены для систем с естественной циркуляцией теплоносителя
- Электронезависимы, не требуют подключения к электрической сети ~ 220 В
- Стальной теплообменник
- Мощность 12 и 16 кВт
- КПД 90%
- Атмосферная горелка из нержавеющей стали
- Пьезорозжиг
- Управление котлом при помощи регулятора давления газа
- Отображение давления теплоносителя
- Отображение температуры теплоносителя
- Контроль тяги в дымоходе
- Защита от перегрева
- Контроль наличия пламени
- Поставка котла уже в собранном виде
- Стабилизатор тяги входит в комплект поставки котла
- Гарантия 2 года

		12 KSO	16 KSO
Артикул		K019910214	K019910215
Отопление		•	•
Горячее водоснабжение		-	-
Электронезависимый		•	•
Открытые системы отопления		•	•
Закрытые системы отопления		-	-
Пьезорозжиг		•	•
Электророзжиг		-	-
Отопительный контур			
Камера сгорания	Открытая	•	•
	Закрытая	-	-
Полезная мощность	min. кВт	12,5	16,0
	max. кВт	-	-
Диапазон резульативной температуры	°C	30-80	30-80
Рабочее давление отопительного контура	min. Атм	-	-
	max. Атм	1,0	1,0
Контур ГВС			
Встроенный накопительный бойлер	л	-	-
Производительность горячей воды	л/мин	-	-
Размеры и подключение			
Электрическое подключение	В/Гц	-	-
Дымоход	мм	130	130
Газопровод	дюйм	1/2	1/2
Контур отопления	дюйм	2	2
Контур ГВС	дюйм	-	-
Высота х Глубина х Ширина	мм	745 х 460 х 390	745 х 460 х 390
Вес	кг	46,5	46,5

МЕДВЕДЬ TLO

Напольные газовые котлы

I Отопление



Напольные чугунные газовые котлы мощностью от 18 до 44,5 кВт для отопления и приготовления горячей воды во внешнем бойлере*.

Электронезависимы, не требуют подключения к электрической сети ~220 В. Розжиг котла осуществляется при помощи пьезоэлемента.

Предназначены для установки в жилых домах и производственных помещениях.



- Атмосферная горелка из нержавеющей стали
- Предназначены для систем с естественной циркуляцией теплоносителя
- Энергонезависимы, не требуют подключения к электрической сети ~220 В
- Чугунный теплообменник
- Возможность подготовки горячей воды в дополнительном накопительном бойлере *
- Количество секций теплообменника от 3 до 6
- 4 мощностных модификаций от 18,0 до 44,5 кВт
- КПД 89-90%
- Пьезорозжиг
- Отображение давления и температуры теплоносителя в системе отопления
- Контроль тяги в дымоходе
- Защита от перегрева
- Контроль наличия пламени
- Поставка котла уже в собранном виде
- Возможность работы на магистральном и сжиженном газе
- Гарантия 2 года

* Приобретается дополнительно и не входит в комплект поставки котла

		20 TLO	30 TLO	40 TLO	50 TLO
Артикул		20TLOR15	30TLOR15	40TLOR15	50TLOR15
Отопление		•	•	•	•
Горячее водоснабжение		-	-	-	-
Электронезависимый		•	•	•	•
Открытые системы отопления		•	•	•	•
Закрытые системы отопления		-	-	-	-
Пьезорозжиг		•	•	•	•
Электророзжиг		-	-	-	-
Отопительный контур					
Камера сгорания	Открытая	•	•	•	•
	Закрытая	-	-	-	-
Полезная мощность	min. кВт	18,0	27,0	35,0	44,5
	max. кВт	-	-	-	-
Диапазон результативной температуры	°C	30-85	30-85	30-85	30-85
Рабочее давление отопительного контура	min. Атм	0,5	0,5	0,5	0,5
	max. Атм	3,0	3,0	3,0	3,0
Контур ГВС					
Встроенный накопительный бойлер	л	-	-	-	-
Производительность горячей воды	л/мин	-	-	-	-
Размеры и подключение					
Электрическое подключение	В/Гц	-	-	-	-
Дымоход	мм	130	130	150	180
Газопровод	дюйм	3/4	3/4	3/4	3/4
Контур отопления	дюйм	1 1/2	1 1/2	1 1/2	1 1/2
Контур ГВС	дюйм	-	-	-	-
Высота х Глубина х Ширина	мм	880 х 600 х 420	880 х 600 х 505	880 х 600 х 590	880 х 600 х 675
Вес	кг	90,0	110,0	130,0	150,0

* Погодозависимая автоматика, комнатные регуляторы, дополнительные накопительные бойлеры и комплекты перевода на сжиженный газ НЕ входят в комплект поставки котла и приобретаются дополнительно.

Внимание!

Газовые котлы PROTHERM поставляются предварительно настроенными на природный газ (E). Для работы на сжиженном газе (G30) необходим комплект перенастройки (поставляется отдельно). Перенастройка должна осуществляться только авторизованной организацией.

МЕДВЕДЬ PLO

Напольные газовые котлы

I Отопление



Напольные чугунные газовые котлы мощностью от 17 до 49,5 кВт для отопления и приготовления горячей воды во внешнем бойлере*.

Розжиг котла осуществляется при помощи пьезоэлемента. 2-х ступенчатое регулирование мощности (кроме модели 60 PLO).

Предназначены для установки в жилых домах и производственных помещениях.



- Предназначены для систем с принудительной циркуляцией теплоносителя
- Чугунный теплообменник
- Возможность подготовки горячей воды в дополнительном накопительном бойлере*
- Количество секций теплообменника от 3 до 7
- 5 мощностных модификаций от 17, до 49,5 кВт
- КПД 90-92%
- Атмосферная горелка из нержавеющей стали
- Отображение давления и температуры теплоносителя в системе отопления
- Пьезорозжиг
- Защита чугунного теплообменника от конденсата
- Контроль тяги в дымоходе
- Защита от перегрева
- Контроль наличия пламени
- Возможность установки вентилятора для принудительного удаления дымовых газов
- Устойчивы к сложным гидравлическим режимам
- Поставка котла уже в собранном виде
- Возможность работы на магистральном и сжиженном газе
- Гарантия 2 года

* Приобретается дополнительно и не входит в комплект поставки котла

		20 PLO	30 PLO	40 PLO	50 PLO	60 PLO
Артикул		20PLOR15	30PLOR15	40PLOR15	50PLOR15	0010003788
Артикул полутурбо надставки		2867	2868	2869	PT50	-
Отопление		•	•	•	•	•
Горячее водоснабжение		-	-	-	-	-
Электронезависимый		-	-	-	-	-
Открытые системы отопления		-	-	-	-	-
Закрытые системы отопления		•	•	•	•	•
Пьезорозжиг		•	•	•	•	•
Электророзжиг		-	-	-	-	-
Отопительный контур						
Камера сгорания	Открытая	•	•	•	•	•
	Закрытая	-	-	-	-	-
Полезная мощность	min. кВт	11,9	18,2	24,5	31,0	49,5
	max. кВт	17,0	26,0	35,0	44,5	49,5
Диапазон результативной температуры	°C	30-85	30-85	30-85	30-85	30-85
Рабочее давление отопительного контура	min. Атм	0,5	0,5	0,5	0,5	0,5
	max. Атм	3,0	3,0	3,0	3,0	3,0
Контур ГВС						
Встроенный накопительный бойлер	л	-	-	-	-	-
Производительность горячей воды	л/мин	-	-	-	-	-
Размеры и подключение						
Электрическое подключение	В/Гц	220/50	220/50	220/50	220/50	220/50
Дымоход	мм	130	130	150	180	180
Газопровод	дюйм	3/4	3/4	3/4	3/4	3/4
Контур отопления	дюйм	1	1	1	1	1
Контур ГВС	дюйм	-	-	-	-	-
Высота x Глубина x Ширина	мм	880 x 600 x 335	880 x 600 x 420	880 x 600 x 505	880 x 620 x 590	880 x 620 x 675
Вес	кг	90,0	110,0	130,0	150,0	170,0

* Погодозависимая автоматика, комнатные регуляторы, дополнительные накопительные бойлеры и комплекты перевода на сжиженный газ НЕ входят в комплект поставки котла и приобретаются дополнительно.

Внимание!

Газовые котлы PROTHERM поставляются предварительно настроенными на природный газ (Е). Для работы на сжиженном газе (G30) необходим комплект перенастройки (поставляется отдельно). Перенастройка должна осуществляться только авторизованной организацией.

МЕДВЕДЬ KLOM 17

Напольные газовые котлы

I Отопление



Напольные чугунные газовые котлы мощностью от 17 до 44,5 кВт для отопления и приготовления горячей воды во внешнем бойлере*.

Предназначены для установки в жилых домах и производственных помещениях.

Электророзжиг. Плавное регулирование мощности котла для различных режимов его работы.



- Предназначены для систем с принудительной циркуляцией теплоносителя
- Чугунный теплообменник
- Новый дисплей, удобное меню
- Коммуникационная шина eBus
- Количество секций теплообменника от 4 до 6
- 4 мощностных модификации от 17,0 до 44,5 кВт
- КПД 90-92 %
- Атмосферная горелка из нержавеющей стали
- Плавное регулирование мощности котла
- Индикация температуры теплоносителя в системе отопления
- Электророзжиг
- Возможность работы с погодозависимой автоматикой*
- Контроль тяги в дымоходе
- Защита от перегрева
- Контроль наличия пламени
- Возможность установки вентилятора для принудительного удаления дымовых газов
- Возможность работы на магистральном и сжиженном газе
- Гарантия 2 года
- Ещё выгоднее при покупке в комплекте с бойлером ГВС (пакетное предложение)

* Приобретается дополнительно и не входит в комплект поставки котла

		20 KLOM 17	30 KLOM 17	40 KLOM 17	50 KLOM 17
Артикул		0010005724	0010005725	0010005726	0010005727
Артикул полутурбо надставки		0020222240	0020222241	0020222242	0020222243
Отопление		•	•	•	•
Горячее водоснабжение		-	-	-	-
Электронезависимый		-	-	-	-
Открытые системы отопления		-	-	-	-
Закрытые системы отопления		•	•	•	•
Пьезорозжиг		-	-	-	-
Электророзжиг		•	•	•	•
Отопительный контур					
Камера сгорания	Открытая	•	•	•	•
	Закрытая	-	-	-	-
Полезная мощность	min, кВт	17,0	26,0	35,0	44,5
	max, кВт	-	-	-	-
КПД	%	90,0	90,0	90,0	90,0
Диапазон результативной температуры	°C	45-85	45-85	45-85	45-85
Рабочее давление отопительного контура	min, Атм	1,0	1,0	1,0	1,0
	max, Атм	3,0	3,0	3,0	3,0
Контур ГВС					
Встроенный накопительный бойлер	л	-	-	-	-
Производительность горячей воды	л/мин	-	-	-	-
Размеры и подключение					
Электрическое подключение	В/Гц	220/50	220/50	220/50	220/50
Дымоход	мм	130	130	150	180
Газопровод	дюйм	3/4	3/4	3/4	3/4
Контур отопления	дюйм	1	1	1	1
Контур ГВС	дюйм	-	-	-	-
Высота x Глубина x Ширина	мм	880 x 600 x 335	880 x 600 x 420	880 x 600 x 505	880 x 620 x 590
Вес	кг	90,0	110,0	130,0	150,0

* Погодозависимая автоматика, комнатные регуляторы, дополнительные накопительные бойлеры и комплекты перевода на сжиженный газ НЕ входят в комплект поставки котла и приобретаются дополнительно.

Внимание!

Газовые котлы PROTHERM поставляются предварительно настроенными на природный газ (Е). Для работы на сжиженном газе (G30) необходим комплект перенастройки (поставляется отдельно). Перенастройка должна осуществляться только авторизованной организацией.

МЕДВЕДЬ KLZ 17

Напольные газовые котлы с бойлером

I Отопление и горячая вода



Напольные чугунные газовые котлы мощностью от 17 до 44,5 кВт для отопления и приготовления горячей воды во встроенном 90-литровом бойлере.

Предназначены для установки в жилых домах и производственных помещениях.

Электророзжиг. Плавное регулирование мощности котла для различных режимов его работы.



- Новый дисплей, удобное меню
- Коммуникационная шина eBus
- Предназначены для систем с принудительной циркуляцией теплоносителя
- Чугунный теплообменник
- Количество секций теплообменника от 4 до 6
- 4 мощностных модификаций от 17,0 до 44,5 кВт
- КПД 90-92%
- Электророзжиг
- Производительность горячей воды от 16,5 до 19,0 л/мин
- Встроенный накопительный 90-литровый бойлер для приготовления горячей воды
- Встроенный циркуляционный насос загрузки бойлера
- Встроенный циркуляционный насос контура отопления с автоматическим воздухоотводчиком
- Встроенный 10-литровый расширительный бак
- Индикация давления и температуры теплоносителя в системе отопления и ГВС
- Возможность работы с погодозависимой автоматикой*
- Защита от перегрева
- Контроль наличия пламени
- Возможность работы на магистральном и сжиженном газе
- Гарантия 2 года

* Приобретается дополнительно и не входит в комплект поставки котла

		20 KLZ 17	30 KLZ 17	40 KLZ 17	50 KLZ 17
Артикул		0010005748	0010005749	0010005750	0010005751
Артикул полутурбо надставки		0020222240	0020222241	0020222242	0020222243
Отопление		•	•	•	•
Горячее водоснабжение		•	•	•	•
Электронезависимый		-	-	-	-
Открытые системы отопления		-	-	-	-
Закрытые системы отопления		•	•	•	•
Пьезорозжиг		-	-	-	-
Электророзжиг		•	•	•	•
Отопительный контур					
Камера сгорания	Открытая	•	•	•	•
	Закрытая	-	-	-	-
Полезная мощность	min. кВт	12,1	18,2	24,5	31,5
	max. кВт	17,0	26,0	35,0	44,5
КПД, %		90,0	90,0	90,0	90,0
Диапазон результирующей температуры	°C	45-85	45-85	45-85	45-85
Рабочее давление отопительного контура	min. Атм	1,0	1,0	1,0	1,0
	max. Атм	3,0	3,0	3,0	3,0
Контур ГВС					
Встроенный накопительный бойлер	л	90	90	90	90
Производительность горячей воды	л/мин	16,5	18,0	18,5	19,0
Размеры и подключение					
Электрическое подключение	В/Гц	220/50	220/50	220/50	220/50
Дымоход	мм	130	130	150	180
Газопровод	дюйм	3/4	3/4	3/4	3/4
Контур отопления	дюйм	1	1	1	1
Контур ГВС	дюйм	3/4	3/4	3/4	3/4
Высота x Глубина x Ширина	мм	1385 x 730 x 505	1385 x 730 x 505	1385 x 730 x 505	1385 x 730 x 590
Вес	кг	140,0	155,0	180,0	205,0

* Погодозависимая автоматика, комнатные регуляторы, дополнительные накопительные бойлеры и комплекты перевода на сжиженный газ НЕ входят в комплект поставки котла и приобретаются дополнительно.

Внимание!

Газовые котлы PROTHERM поставляются предварительно настроенными на природный газ (Е). Для работы на сжиженном газе (G30) необходим комплект перенастройки (поставляется отдельно). Перенастройка должна осуществляться только авторизованной организацией.

ГРИЗЛИ KLO

Напольные газовые котлы

I Отопление



Напольные чугунные газовые котлы мощностью от 65 до 150 кВт для отопления и приготовления горячей воды во внешнем бойлере*

Предназначены для установки в жилых домах и производственных помещениях.

Электророзжиг. 2-х ступенчатое регулирование мощности котла для различных режимов его работы.



- Предназначены для систем с принудительной циркуляцией теплоносителя
- Чугунный теплообменник
- Возможность подготовки горячей воды в дополнительном накопительном бойлере *
- Количество секций теплообменника от 8 до 17
- 5 мощностных модификаций от 65,0 до 150,0 кВт
- КПД 91%
- Атмосферная горелка из нержавеющей стали
- Электророзжиг
- 2-х ступенчатое регулирование мощности котла
- Отображение давления и температуры теплоносителя в системе отопления
- Контроль тяги в дымоходе
- Защита от перегрева
- Контроль наличия пламени
- Поставка котла уже в собранном виде
- Гарантия 2 года

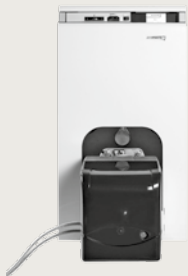
* Приобретается дополнительно и не входит в комплект поставки котла

		65 KLO	85 KLO	100 KLO	130 KLO	150 KLO
Артикул		65 KLO R 12	85 KLO R 12	100 KLO R 12	130 KLO R 12	150 KLO R 12
Отопление		•	•	•	•	•
Горячее водоснабжение		-	-	-	-	-
Электронезависимый		-	-	-	-	-
Открытые системы отопления		-	-	-	-	-
Закрытые системы отопления		•	•	•	•	•
Пьезорозжиг		-	-	-	-	-
Электророзжиг		•	•	•	•	•
Отопительный контур						
Камера сгорания	Открытая	•	•	•	•	•
	Закрытая	-	-	-	-	-
Полезная мощность	min. кВт	49,0	59,0	70,0	91,0	105,0
	max. кВт	65,0	85,0	99,0	130,0	150,0
КПД	%	91,0	91,0	91,0	91,0	91,0
Диапазон результирующей температуры	°C	45-85	45-85	45-85	45-85	45-85
Рабочее давление отопительного контура	min. Атм	0,8	0,8	0,8	0,8	0,8
	max. Атм	4,0	4,0	4,0	4,0	4,0
Контур ГВС						
Встроенный накопительный бойлер	л	-	-	-	-	-
Производительность горячей воды	л/мин	-	-	-	-	-
Размеры и подключение						
Электрическое подключение	В/Гц	230/50	230/50	230/50	230/50	230/50
Дымоход	мм	180	200	220	250	250
Газопровод	дюйм	1	1	1	1	1
Контур отопления	дюйм	1 1/2	1 1/2	1 1/2	1 1/2	1 1/2
Контур ГВС	дюйм	-	-	-	-	-
Высота x Глубина x Ширина	мм	1195 x 960 x 850	1195 x 960 x 1010	1195 x 960 x 1170	1195 x 960 x 1410	1195 x 960 x 1570
Вес, кг		317,0	369,0	421,0	499,0	550,0



БИЗОН NL

Напольные жидкотопливные котлы I Отопление



Напольные чугунные котлы мощностью от 27,1 до 70,6 кВт для отопления и приготовления горячей воды во внешнем бойлере*. Возможность работы на магистральном или сжиженном газе, дизельном топливе или мазуте (вид используемого топлива зависит от типа установленной вентиляторной горелки*).

Предназначены для установки в жилых домах и производственных помещениях.



- Возможность работы на магистральном или сжиженном газе, дизельном топливе или мазуте (в зависимости от типа горелки)
- Предназначены для систем с принудительной циркуляцией теплоносителя
- Чугунный двухходовой теплообменник
- Возможность подготовки горячей воды в дополнительном накопительном бойлере *
- Количество секций теплообменника от 2 до 6
- 6 мощностных модификаций от 27,1 до 70,6 кВт
- КПД 89%
- Вентиляторная (наддувная) горелка *
- Электророзжиг
- Отображение температуры теплоносителя в системе отопления
- Защита от перегрева
- Контроль наличия пламени
- Гарантия 2 года

* Приобретается дополнительно и не входит в комплект поставки котла

		30 NL	35 NL	40 NL	50 NL	60 NL	70 NL
Артикул		0010003940	0010003941	0010003942	0010003943	0010003944	0010003945
Отопление		•	•	•	•	•	•
Закрытые системы отопления		•	•	•	•	•	•
Электророзжиг		•	•	•	•	•	•
Отопительный контур							
Камера сгорания	Открытая	–	–	–	–	–	–
	Закрытая	•	•	•	•	•	•
Полезная мощность	max. кВт	27,1	31,5	38,0	48,9	59,7	70,6
КПД	%	89,0	89,0	89,0	89,0	89,0	89,0
Диапазон результирующей температуры	°C	40•90	40•90	40•90	40•90	40•90	40•90
Рабочее давление отопительного контура	min. Атм	0,8	0,8	0,8	0,8	0,8	0,8
	max. Атм	4,0	4,0	4,0	4,0	4,0	4,0
Размеры и подключение							
Электрическое подключение	В/Гц	220/50	220/50	220/50	220/50	220/50	220/50
	мм	150	150	150	150	150	150
Контур отопления	дюйм	1 1/2	1 1/2	1 1/2	1 1/2	1 1/2	1 1/2
Высота х Глубина х Ширина	мм	870 х 385 х 450	870 х 485 х 450	870 х 485 х 450	870 х 585 х 450	870 х 685 х 450	870 х 785 х 450
	кг	121,0	148,0	148,0	175,0	203,0	230,0



ГВС

**FS B100 S**

- Напольный прямоугольный бойлер
- Номинальный объем 95 л
- Размеры (В x Г x Ш), 900 x 500 x 510 мм
- Вес без воды 46 кг

		FS B100 S
Артикул		0010003789
БОБЕР	20 DLO	-
	30 DLO	-
	40 DLO	-
	50 DLO	-
	60 DLO	-
ВОЛК	12 KSO	-
	16 KSO	-
	20 TLO	-
	30 TLO	-
	40 TLO	-
МЕДВЕДЬ	50 TLO	-
	20 PLO	0
	30 PLO	0
	40 PLO	0B
	50 PLO	0
	60 PLO	B
	20 KLOM 17	0
	30 KLOM 17	0
	40 KLOM 17	0
	50 KLOM 17	0B

- - Невозможная комбинация

0 - Оптимальная комбинация

AO - Возможная комбинация. При работе котла на полную мощность режим работы оптимальный, при работе котла на меньшей мощности время нагрева воды в бойлере увеличивается.

OB - Возможная комбинация. При работе котла на полную мощность возможно тактование котла (быстро повторяющемуся включению / выключению), при работе котла на первой ступени мощности режим работы оптимальный.

BS - Комбинация котла и водонагревателя возможна только при работе котла на первой ступени мощности.

Накопительные БОЙЛЕРЫ

для приготовления горячей воды
в Вашем доме



FE 120/6 BM

- Цилиндрический бойлер
- Номинальный объем 117 л
- Размеры, высота 853 мм, диаметр 590 мм
- Вес без воды 68 кг



FE 150/6 BM

- Цилиндрический бойлер
- Номинальный объем 144 л
- Размеры, высота 988 мм, диаметр 590 мм
- Вес без воды 79 кг



FE 200/6 BM

- Цилиндрический бойлер
- Номинальный объем 184 л
- Размеры, высота 1206 мм, диаметр 590 мм
- Вес без воды 97 кг

FE 120/6 BM	FE 150/6 BM	FE 200/6 BM
0010015963	0010015964	0010015965
-	-	-
-	-	-
-	-	-
-	-	-
-	-	-
-	-	-
-	-	-
-	-	-
-	-	-
-	-	-
0	AO	AO
0	0	0
OB	0	0
BS	0	0
BS	0	0
0	AO	AO
0	0	0
OB	0	0
BS	0	0



ГВС



FS B300 S

- Напольный цилиндрический бойлер
- Номинальный объем 295 л
- Размеры, высота 1775 мм, диаметр 660 мм
- Вес без воды 125 кг

		FS B300S
Артикул		0010004333
БОБЕР	20 DLO	-
	30 DLO	-
	40 DLO	-
	50 DLO	-
	60 DLO	-
ВОЛК	12 KSO	-
	16 KSO	-
	20 TLO	-
	30 TLO	-
	40 TLO	-
МЕДВЕДЬ	50 TLO	-
	20 PLO	AO
	30 PLO	AO
	40 PLO	O
	50 PLO	O
	60 PLO	O
	20 KLOM 17	AO
	30 KLOM 17	AO
	40 KLOM 17	O
	50 KLOM 17	O

- - Невозможная комбинация

O - Оптимальная комбинация

S - Неприменимая комбинация

A - Возможная комбинация, однако мощность котла значительно меньше тепловоспринимающей способности бойлера,

при этом полный нагрев всего объема воды в водонагревателе с 10 до 60 °С длится более 70 минут

B - Возможная комбинация, однако мощность котла составляет более 75% от тепловоспринимающей способности водонагревателя, при этом к концу нагрева это приведет к тактованию котла

AO - Возможная комбинация. При работе котла на полную мощность режим работы оптимальный, при работе котла на меньшей мощности время нагрева воды в бойлере увеличивается.

OB - Возможная комбинация. При работе котла на полную мощность возможно тактование котла (быстро повторяющемуся включению / выключению), при работе котла на первой ступени

мощности режим работы оптимальный.

BS - Комбинация котла и водонагревателя возможна только при работе котла на первой ступени мощности.

Накопительные БОЙЛЕРЫ

для приготовления горячей воды
в Вашем доме



FS B400 S



FS B500 S

- Напольный цилиндрический бойлер
 - Номинальный объем 404 л
 - Размеры, высота 1470 мм, диаметр 810 мм
 - Вес без воды 145 кг
- Напольный цилиндрический бойлер
 - Номинальный объем 496 л
 - Размеры, высота 1775 мм, диаметр 810 мм
 - Вес без воды 165 кг

FS B400S	FS B500S
0010004334	0010004335
-	-
-	-
-	-
-	-
-	-
-	-
-	-
-	-
-	-
-	-
-	-
-	-
-	-
-	-
AO	S
AO	S
O	AO
O	O
O	O
AO	S
AO	S
O	AO
O	O



ГВС

**FS B100 S**

- Напольный прямоугольный бойлер
- Номинальный объем 95 л
- Размеры (В x Г x Ш), 900 x 500 x 510 мм
- Вес без воды 46 кг

		FS B100 S
Артикул		0010003789
МЕДВЕДЬ	20 KLZ 17	-
	30 KLZ 17	-
	40 KLZ 17	-
	50 KLZ 17	-
ГРИЗЛИ	65 KLO	BS
	85 KLO	S
	100 KLO	S
	130 KLO	S
	150 KLO	S
БИЗОН	30 NL	O
	35 NL	O
	40 NL	O
	50 NL	O
	60 NL	S
	70 NL	S

-- - Невозможная комбинация

O - Оптимальная комбинация

S - Неприемлемая комбинация

A - Возможная комбинация, однако мощность котла значительно меньше тепловоспринимающей способности бойлера, при этом полный нагрев всего объема воды в водонагревателе с 10 до 60 °С длится более 70 минут

B - Возможная комбинация, однако мощность котла составляет более 75% от тепловоспринимающей способности водонагревателя, при этом к концу нагрева это приведет к тактованию котла

AO - Возможная комбинация. При работе котла на полную мощность режим работы оптимальный, при работе котла на меньшей мощности время нагрева воды в бойлере увеличивается.

OB - Возможная комбинация. При работе котла на полную мощность возможно тактование котла (быстро повторяющемуся включению / выключению), при работе котла на первой

ступени мощности режим работы оптимальный.

BS - Комбинация котла и водонагревателя возможна только при работе котла на первой ступени мощности.

Накопительные БОЙЛЕРЫ

для приготовления горячей воды
в Вашем доме



FE 120/6 BM

- Цилиндрический бойлер
- Номинальный объем 117 л
- Размеры, высота 853 мм, диаметр 590 мм
- Вес без воды 68 кг



FE 150/6 BM

- Цилиндрический бойлер
- Номинальный объем 144 л
- Размеры, высота 988 мм, диаметр 590 мм
- Вес без воды 79 кг



FE 200/6 BM

- Цилиндрический бойлер
- Номинальный объем 184 л
- Размеры, высота 1206 мм, диаметр 590 мм
- Вес без воды 97 кг

FE 120/6 BM	FE 150/6 BM	FE 200/6 BM
0010015963	0010015964	0010015965
-	-	-
-	-	-
-	-	-
-	-	-
S	OB	OB
S	OB	S
S	S	S
S	S	S
S	S	S
O	O	AO
O	AO	AO
OB	O	O
BS	O	O
S	OB	S
S	OB	S



GBC



FS B300 S

- Напольный цилиндрический бойлер
- Номинальный объем 295 л
- Размеры, высота 1775 мм, диаметр 660 мм
- Вес без воды 125 кг

		FS B300S
Артикул		0010004333
МЕДВЕДЬ	20 KLZ 17	-
	30 KLZ 17	-
	40 KLZ 17	-
	50 KLZ 17	-
ГРИЗЛИ	65 KLO	O
	85 KLO	OB
	100 KLO	BS
	130 KLO	S
	150 KLO	S
	30 NL	AO
БИЗОН	35 NL	AO
	40 NL	O
	50 NL	O
	60 NL	O
	70 NL	OB

- - Невозможная комбинация

O - Оптимальная комбинация

S - Неприменимая комбинация

AO - На 1 ступени котла наблюдается режим А, и на 2 ступени достигается режим O - low boiler output; 2nd stage - optimal boiler output.

OB - На 1 ступени котла наблюдается режим O, и на 2 ступени наблюдается режим B

BS - Данная комбинация возможна только при использовании 1-ой ступени мощности, при этом наблюдается режим B. Использование полной мощности при работе на водогреватель не рекомендуется

Накопительные БОЙЛЕРЫ

для приготовления горячей воды
в Вашем доме



FS B400 S

- Напольный цилиндрический бойлер
- Номинальный объем 404 л
- Размеры, высота 1470 мм, диаметр 810 мм
- Вес без воды 145 кг



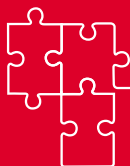
FS B500 S

- Напольный цилиндрический бойлер
- Номинальный объем 496 л
- Размеры, высота 1775 мм, диаметр 810 мм
- Вес без воды 165 кг

FS B400S	FS B500S
0010004334	0010004335
-	-
-	-
-	-
-	-
0	0
0B	0
BS	0
S	0B
S	BS
AO	S
AO	S
0	AO
0	0
0	0
0B	0



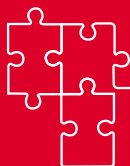
Аксессуары



Thermolink B

- Интерфейс eBus
- Установка режима модуляции
- Установка температуры горячей воды и температуры в помещении
- Напряжение питания 24V, IP20
- Габариты, (В x Г x Ш), 90 x 30 x 96 мм

		Thermolink B
Артикул		0020035406
БОБЕР	20 DLO	-
	30 DLO	-
	40 DLO	-
	50 DLO	-
	60 DLO	-
ВОЛК	12 KSO	-
	16 KSO	-
	20 TLO	-
	30 TLO	-
	40 TLO	-
	50 TLO	-
МЕДВЕДЬ	20 PLO	-
	30 PLO	-
	40 PLO	-
	50 PLO	-
	60 PLO	-
	20 KLOM 17	•
	30 KLOM 17	•
	40 KLOM 17	•
50 KLOM 17	•	



Thermolink B

- Интерфейс eBus
- Установка режима модуляции
- Установка температуры горячей воды и температуры в помещении
- Напряжение питания 24V, IP20
- Габариты, (В x Г x Ш), 90 x 30 x 96 мм

		Thermolink B
Артикул		0020035406
МЕДВЕДЬ	20 KLZ 17	•
	30 KLZ 17	•
	40 KLZ 17	•
	50 KLZ 17	•
ГРИЗЛИ	65 KLO	-
	85 KLO	-
	100 KLO	-
	130 KLO	-
	150 KLO	-
БИЗОН	30 NL	-
	35 NL	-
	40 NL	-
	50 NL	-
	60 NL	-
	70 NL	-

17-45
кВт

Максимальная полезная мощность котлов, кВт·ч.



Газ

Оборудование предназначено для работы на природном (магистральном) газе (E) или на сжиженном газе. Для работы на сжиженном газе (G30) необходим комплект перенастройки (только для некоторых моделей котлов). Комплект перенастройки не входит в комплект поставки котлов и приобретается дополнительно.



Дизель

В зависимости от типа вентиляторной (наддувной) горелки, оборудование предназначено для работы на жидких видах (дизельное топливо, мазут), магистральном или сжиженном газе (пропане). Вентиляторная (наддувная) горелка не входит в комплект поставки котлов и приобретается дополнительно.



Аксессуары

Наличие дополнительных аксессуаров к котлам.



ГВС

Встроенная функция подготовки горячей воды. Наличие встроенного накопительного водонагревателя.



4+

Расчетное количество жильцов в домовладении.



x2

Расчетное количество душевых кабин.



x1

Расчетное количество раковин.



x1

Расчетное количество ванн.

Для получения более подробной информации о наших продуктах, Вы можете посетить наш сайт www.protherm.ru

Там Вы сможете ознакомиться с последними новинками, задать вопрос специалистам, сравнить технические характеристики продукции и найти ближайшего к Вам торгового представителя.

Внимание!

Технические характеристики оборудования могут быть изменены без предварительного уведомления или каких-либо обязательств со стороны производителя.

Для обеспечения правильной эксплуатации изделия необходимо внимательно ознакомиться с инструкцией.

Вся продукция прошла испытания и сертифицирована в соответствии с законодательством Российской Федерации.

Производитель
Protherm Production s.r.o.
Юрковицова 45
909 01 Скалица
Словацкая Республика