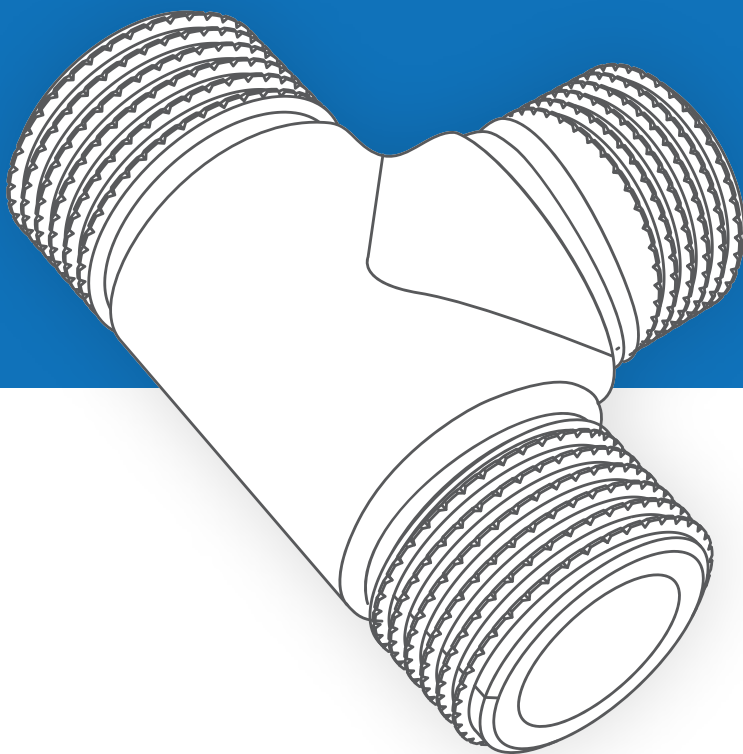


ФИТИНГИ РЕЗЬБОВЫЕ МЕТАЛІТ



Произведено в Италии

Европейская пищевая латунь

Усиленный корпус

Насечка на резьбе —
удобный монтаж

ГАРАНТИЯ
10 ЛЕТ

Назначение и область применения

Латунные резьбовые фитинги предназначены для создания соединений (в том числе разъемного типа) при монтаже различных трубопроводных систем водоснабжения, отопления, сжатого воздуха и других, работающих со средами, не вызывающими

химического разрушения материала фитингов. Универсальная конструкция фитингов позволяет использовать их для трубопроводов из стали, меди, латуни, полипропилена, металлополимера и т.п.

Технические характеристики

Наименование показателя	Значение показателя
Рабочее давление	16 атм
Испытательное давление	25 атм
Максимальная рабочая температура	150 °С
Марка латуни	CW617N-M (EN 12165)
Срок службы	50 лет

Рекомендации по монтажу

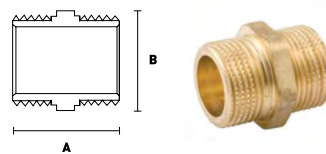
Монтаж резьбовых фитингов следует производить в соответствии с требованиями СНиП 3.05.01 «Внутренние санитарно-технические системы». Перед установкой фитингов трубопровод должен быть очищен от окалины и ржавчины. Фитинги не должны испытывать нагрузок от трубопровода (изгиб, сжатие, растяжение, кручение, перекосы, вибрация, несоосность патрубков, неравномерность затяжки крепежа).

Во избежание деформации и повреждения изделия, рекомендуется использовать инструмент, специально предназначенный для монтажа фитингов. Фитинги должны эксплуатироваться в пределах допустимых значений давления и температуры, в соответствии со своими техническими характеристиками.

Ниппель ELSEN

Ниппель латунный ELSEN применяется для соединения различных частей трубопровода с внутренними резьбами.

Произведено в Италии.

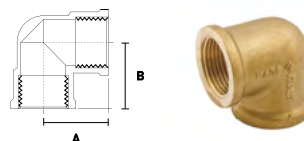


Артикул	Наименование	А, мм	В, мм	Упак., шт.	Вес, кг	Цена, еуро
EBF15.14	Ниппель НН, 1/4"	25	10	25	0,014	0,90
EBF15.38	Ниппель НН, 3/8"	28	15	25	0,032	0,80
EBF15.12	Ниппель НН, 1/2"	30	20	25	0,034	0,91
EBF15.34	Ниппель НН, 3/4"	30	25	10	0,048	1,29
EBF15.10	Ниппель НН, 1"	35	35	10	0,117	2,36
EBF15.114	Ниппель НН, 1 1/4"	42	42	10	0,193	4,36
EBF15.112	Ниппель НН, 1 1/2"	45	67	5	0,201	5,76
EBF15.20	Ниппель НН, 2"	49	48	5	0,344	9,57
EBF29.114112	Ниппель переходной НН, 1 1/4" x 1 1/2"	45	60	5	0,227	5,40
EBF29.11420	Ниппель переходной НН, 1 1/4" x 2"	50	67	5	0,296	16,30
EBF29.11220	Ниппель переходной НН, 1 1/2" x 2"	47	19	5	0,368	16,83
EBF29.1438	Ниппель переходной НН, 1/4" x 3/8"	25	20	25	0,019	1,03
EBF29.1412	Ниппель переходной НН, 1/4" x 1/2"	29	24	25	0,028	1,00
EBF29.3812	Ниппель переходной НН, 3/8" x 1/2"	29	25	25	0,042	1,05
EBF29.1234	Ниппель переходной НН, 1/2" x 3/4"	30	40	10	0,072	1,56
EBF29.1210	Ниппель переходной НН, 1/2" x 1"	35	41	10	0,098	2,81
EBF29.3410	Ниппель переходной НН, 3/4" x 1"	37	48	10	0,111	2,59
EBF29.10114	Ниппель переходной НН, 1" x 1 1/4"	41	50	10	0,172	3,83
EBF29.10112	Ниппель переходной НН, 1" x 1 1/2"	48	49	5	0,189	4,15

Угольник с внутренней резьбой ELSEN

Угольник латунный ELSEN с внутренней резьбой применяется для выполнения поворота трубопровода на 90°.

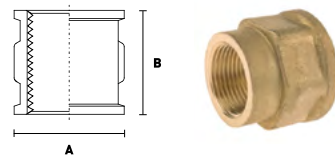
Произведено в Италии.



Артикул	Наименование	А, мм	В, мм	Упак., шт.	Вес, кг	Цена, еуро
EBF11.12	Угольник 90° ВВ, 1/2"	25	25	10	0,089	2,18
EBF11.34	Угольник 90° ВВ, 3/4"	27	27	10	0,118	3,33
EBF11.10	Угольник 90° ВВ, 1"	35	35	5	0,217	5,49
EBF11.114	Угольник 90° ВВ 1 1/4"	45	45	5	0,349	10,33
EBF11.112	Угольник 90° ВВ, 1 1/2"	50	50	1	0,468	15,99
EBF11.20	Угольник 90° ВВ, 2"	60	60	10	0,620	25,50

Муфта ELSEN

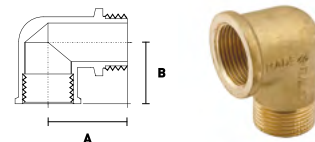
Муфта латунная ELSEN соединительная применяется для соединения различных частей трубопровода с наружными резьбами. Произведено в Италии.



Артикул	Наименование	А, мм	В, мм	Упак., шт.	Вес, кг	Цена, евро
EBF16.38	Муфта ВВ, 3/8"	18	25	25	0,024	0,87
EBF16.12	Муфта ВВ, 1/2"	30	28	25	0,045	1,24
EBF16.34	Муфта ВВ, 3/4"	35	33	10	0,071	2,08
EBF16.10	Муфта ВВ, 1"	40	43	10	0,129	3,17
EBF16.114	Муфта ВВ, 1 1/4"	43	52	10	0,198	5,29
EBF16.112	Муфта ВВ, 1 1/2"	56	50	10	0,248	6,72
EBF16.20	Муфта ВВ, 2"	60	70	1	0,395	14,10
EBF17.1438	Муфта переходная ВВ, 1/4" x 3/8"	27	22	25	0,044	1,49
EBF17.3812	Муфта переходная ВВ, 3/8" x 1/2"	26	28	25	0,033	2,05
EBF17.1234	Муфта переходная ВВ, 1/2" x 3/4"	35	25	10	0,074	1,94
EBF17.1210	Муфта переходная ВВ, 1/2" x 1"	30	30	10	0,103	2,21
EBF17.3410	Муфта переходная ВВ, 3/4" x 1"	42	30	10	0,112	3,27
EBF17.10114	Муфта переходная ВВ, 1" x 1 1/4"	48	38	10	0,177	5,30
EBF17.114112	Муфта переходная ВВ, 1 1/4" x 1 1/2"	53	56	10	0,193	8,58
EBF17.11220	Муфта переходная ВВ, 1 1/2" x 2"	70	50	5	0,345	14,83

Угольник с наружной и внутренней резьбой ELSEN

Угольник латунный ELSEN с внутренней и наружной резьбой применяется для выполнения поворота трубопровода на 90°. Произведено в Италии.

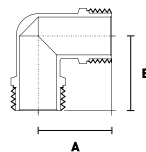


Артикул	Наименование	А, мм	В, мм	Упак., шт.	Вес, кг	Цена, евро
EBF12.12	Угольник 90° НВ, 1/2"	34	30	10	0,102	2,27
EBF12.34	Угольник 90° НВ, 3/4"	38	28	5	0,131	3,54
EBF12.10	Угольник 90° НВ, 1"	45	35	5	0,235	5,84
EBF12.114	Угольник 90° НВ 1 1/4"	57	38	5	0,333	9,91
EBF12.112	Угольник 90° НВ, 1 1/2"	65	50	1	0,458	17,16
EBF12.20	Угольник 90° НВ, 2"	67	75	10	0,666	26,69

Угольник с наружной резьбой ELSSEN

Угольник латунный ELSSEN с наружной резьбой применяется для выполнения поворота трубопровода на 90°.

Произведено в Италии.

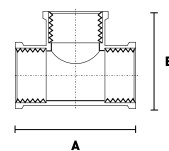


Артикул	Наименование	А, мм	В, мм	Упак., шт.	Вес, кг	Цена, евро
EBF10.12	Угольник 90° НН, 1/2"	25	25	10	0,083	2,59
EBF10.34	Угольник 90° НН, 3/4"	27	27	10	0,102	2,90
EBF10.10	Угольник 90° НН, 1"	40	40	10	0,171	8,61

Тройник с внутренней резьбой ELSSEN

Тройник латунный ELSSEN равнопроходной и переходной с внутренней резьбой применяется при слиянии и разделении потока в системах отопления и водоснабжения.

Произведено в Италии.

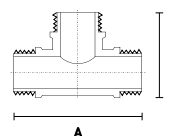


Артикул	Наименование	А, мм	В, мм	Упак., шт.	Вес, кг	Цена, евро
EBF07.12	Тройник BBB, 1/2"	46	20	10	0,095	2,56
EBF07.34	Тройник BBB, 3/4"	54	26	10	0,144	3,66
EBF07.10	Тройник BBB, 1"	66	30	5	0,260	6,92
EBF07.114	Тройник BBB, 1 1/4"	85	45	5	0,434	11,71
EBF07.112	Тройник BBB, 1 1/2"	93	44	5	0,590	12,73
EBF03.341234	Тройник BBB переходной, 3/4" x 1/2" x 3/4"	54	27	10	0,174	3,99
EBF03.101210	Тройник BBB переходной, 1" x 1/2" x 1"	67	32	5	0,171	6,64
EBF03.103410	Тройник BBB переходной, 1" x 3/4" x 1"	66	32	5	0,275	6,64

Тройник с наружной резьбой ELSSEN

Тройник латунный ELSSEN равнопроходной применяется при слиянии и разделении потока в системах отопления и водоснабжения.

Произведено в Италии.

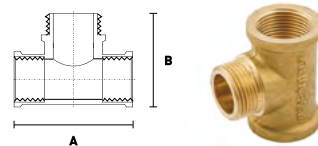


Артикул	Наименование	А, мм	В, мм	Упак., шт.	Вес, кг	Цена, евро
EBF06.12	Тройник ННН, 1/2"	59	30	10	0,114	2,91
EBF06.34	Тройник ННН, 3/4"	65	34	10	0,218	4,11

Тройник с наружной и внутренней резьбой ELSEN

Тройник латунный ELSEN равнопроходной применяется при слиянии и разделении потока в системах отопления и водоснабжения.

Произведено в Италии.

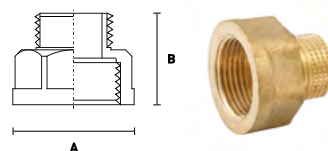


Артикул	Наименование	А, мм	В, мм	Упак., шт.	Вес, кг	Цена, евро
EBF09.12	Тройник НВН, 1/2"	58	25	10	0,107	3,77
EBF08.12	Тройник ВНВ, 1/2"	58	25	10	0,099	3,67
EBF08.34	Тройник ВНВ, 3/4"	55	25	10	0,164	8,68
EBF08.10	Тройник ВНВ, 1"	66	30	5	0,262	9,08

Переходник с наружной и внутренней резьбой ELSEN

Переходник латунный ELSEN применяется для соединения труб, а также для присоединения к магистрали кранов, вентилях и другой запорно-регулирующей арматуры, с изменением резьбы.

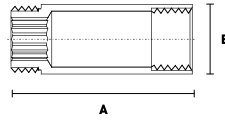
Произведено в Италии.



Артикул	Наименование	А, мм	В, мм	Упак., шт.	Вес, кг	Цена, евро
EBF20.1234	Переходник НВ, 1/2" x 3/4"	36	30	10	0,081	1,72
EBF20.1210	Переходник НВ, 1/2" x 1"	42	32	10	0,101	2,13
EBF20.3410	Переходник НВ, 3/4" x 1"	42	32	10	0,090	2,06

Удлинитель с наружной и внутренней резьбой ELSEN

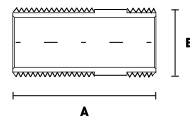
Удлинитель латунный ELSEN с наружной и внутренней резьбой применяется для корректировки длины от 10 до 100 мм. Произведено в Италии.



Артикул	Наименование	А, мм	В, мм	Упак., шт.	Вес, кг	Цена, евро
EBF13.12-10	Удлинитель НВ, 1/2" x 10	24	27	10	0,041	1,16
EBF13.12-15	Удлинитель НВ, 1/2" x 15	27	27	10	0,051	1,54
EBF13.12-20	Удлинитель НВ, 1/2" x 20	32	27	10	0,058	1,56
EBF13.12-25	Удлинитель НВ, 1/2" x 25	37	27	10	0,071	1,81
EBF13.12-30	Удлинитель НВ, 1/2" x 30	42	27	10	0,082	2,01
EBF13.12-40	Удлинитель НВ, 1/2" x 40	52	27	10	0,104	2,71
EBF13.12-50	Удлинитель НВ, 1/2" x 50	62	27	10	0,126	3,30
EBF13.12-60	Удлинитель НВ, 1/2" x 60	72	27	10	0,148	4,40
EBF13.12-80	Удлинитель НВ, 1/2" x 80	92	27	10	0,194	5,61
EBF13.12-100	Удлинитель НВ, 1/2" x 100	112	27	10	0,236	6,95
EBF13.34-10	Удлинитель НВ, 3/4" x 10	24	32	10	0,054	1,74
EBF13.34-15	Удлинитель НВ, 3/4" x 15	27	32	10	0,065	2,10
EBF13.34-20	Удлинитель НВ, 3/4" x 20	32	32	10	0,075	2,32
EBF13.34-25	Удлинитель НВ, 3/4" x 25	37	32	10	0,088	3,37
EBF13.34-30	Удлинитель НВ, 3/4" x 30	42	32	10	0,102	3,07
EBF13.34-40	Удлинитель НВ, 3/4" x 40	52	32	10	0,123	3,63
EBF13.34-50	Удлинитель НВ, 3/4" x 50	62	32	10	0,150	4,10
EBF13.34-60	Удлинитель НВ, 3/4" x 60	72	32	10	0,193	5,62
EBF13.34-80	Удлинитель НВ, 3/4" x 80	92	32	10	0,201	7,30
EBF13.34-100	Удлинитель НВ, 3/4" x 100	112	32	10	0,271	8,99

Удлинитель с наружной резьбой ELSEN

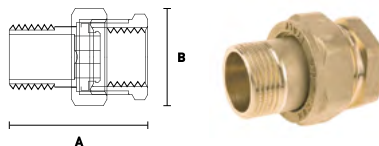
Удлинитель латунный ELSEN с наружной резьбой применяется для корректировки длины от 50 до 200 мм. Произведено в Италии.



Артикул	Наименование	А, мм	В, мм	Упак., шт.	Вес, кг	Цена, евро
EBF14.12-50	Удлинитель НН, 1/2" x 50	50	21	10	0,060	1,98
EBF14.12-60	Удлинитель НН, 1/2" x 60	60	21	10	0,074	2,30
EBF14.12-80	Удлинитель НН, 1/2" x 80	80	21	10	0,104	3,02
EBF14.12-100	Удлинитель НН, 1/2" x 100	100	21	10	0,132	3,63
EBF14.12-120	Удлинитель НН, 1/2" x 120	120	21	10	0,161	4,20
EBF14.12-150	Удлинитель НН, 1/2" x 150	150	21	10	0,204	5,11
EBF14.12-200	Удлинитель НН, 1/2" x 200	200	21	10	0,275	8,99
EBF14.34-50	Удлинитель НН, 3/4" x 50	50	26	10	0,096	2,54
EBF14.34-60	Удлинитель НН, 3/4" x 60	60	26	10	0,112	2,95
EBF14.34-80	Удлинитель НН, 3/4" x 80	80	26	10	0,155	3,77
EBF14.34-100	Удлинитель НН, 3/4" x 100	100	26	10	0,200	4,57
EBF14.34-120	Удлинитель НН, 3/4" x 120	120	26	10	0,238	5,50
EBF14.34-150	Удлинитель НН, 3/4" x 150	150	26	10	0,303	6,72
EBF14.34-200	Удлинитель НН, 3/4" x 200	200	26	10	0,406	12,84
EBF14.1-50	Удлинитель НН, 1" x 50	50	33	10	0,117	3,50
EBF14.1-60	Удлинитель НН, 1" x 60	60	33	10	0,158	4,08
EBF14.1-80	Удлинитель НН, 1" x 80	80	33	10	0,199	5,22
EBF14.1-100	Удлинитель НН, 1" x 100	100	33	10	0,251	6,38

Сгон прямой «американка» с внутренней и наружной резьбой ELSEN

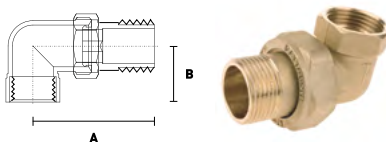
Сгон латунный прямой с «американкой» ELSEN применяется для быстрого монтажа/демонтажа кранов, вентилей и другой запорно-регулирующей арматуры к участку трубопровода. Произведено в Италии.



Артикул	Наименование	А, мм	В, мм	Упак., шт.	Вес, кг	Цена, евро
EBF21.12	Сгон прямой «американка» ВВ, 1/2"	40	35	10	0,125	10,30
EBF21.34	Сгон прямой «американка» ВВ, 3/4"	45	40	10	0,222	13,89
EBF21.10	Сгон прямой «американка» ВВ, 1"	55	55	5	0,297	18,44
EBF21.114	Сгон прямой «американка» ВВ, 1 1/4"	60	65	1	0,569	29,70
EBF21.112	Сгон прямой «американка» ВВ, 1 1/2"	70	75	1	0,346	45,58
EBF26.12	Сгон прямой «американка» с ПУ НВ, 1/2"	53	30	1	0,125	3,70
EBF26.34	Сгон прямой «американка» с ПУ НВ, 3/4"	60	40	1	0,197	5,14
EBF26.10	Сгон прямой «американка» с ПУ НВ, 1"	62	50	1	0,330	7,97
EBF26.114	Сгон прямой «американка» с ПУ НВ, 1 1/4"	70	50	1	0,419	11,87
EBF26.112	Сгон прямой «американка» с ПУ НВ, 1 1/2"	80	55	1	0,611	23,21
EBF26.20	Сгон прямой «американка» с ПУ НВ, 2"	100	60	1	1,299	41,61
EBF18.34114	«Американка» для подключения циркуляционного насоса	45	35	2	0,204	7,92

Сгон угловой «американка» с внутренней и наружной резьбой ELSEN

Сгон латунный угловой с «американкой» ELSEN применяется для быстрого монтажа/демонтажа кранов, вентилей и другой запорно-регулирующей арматуры к участку трубопровода. Произведено в Италии.

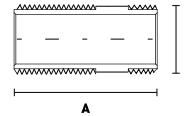


Артикул	Наименование	А, мм	В, мм	Упак., шт.	Вес, кг	Цена, евро
EBF27.12	Сгон угловой «американка» с ПУ НВ, 1/2"	60	30	1	0,145	4,38
EBF27.34	Сгон угловой «американка» с ПУ НВ, 3/4"	70	35	1	0,255	6,91
EBF27.10	Сгон угловой «американка» с ПУ НВ, 1"	80	40	1	0,414	10,89
EBF27.114	Сгон угловой «американка» с ПУ НВ, 1 1/4"	90	45	1	0,509	18,42
EBF27.112	Сгон угловой «американка» с ПУ НВ, 1 1/2"	115	50	1	0,854	31,25

Сгон прямой ELSEN

Сгон латунный прямой ELSEN применяется для монтажа кранов, вентилях и другой запорно-регулирующей арматуры к участку трубопровода.

Произведено в Италии.

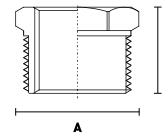


Артикул	Наименование	А, мм	В, мм	Упак., шт.	Вес, кг	Цена, евро
EBF28.12-100	Сгон прямой НН, 1/2" x 100	100	18	10	0,113	5,26
EBF28.12-150	Сгон прямой НН, 1/2" x 150	150	18	10	0,174	8,14
EBF28.34-100	Сгон прямой НН, 3/4" x 100	100	25	10	0,156	6,99
EBF28.34-150	Сгон прямой НН, 3/4" x 150	150	25	10	0,242	8,96
EBF28.10-100	Сгон прямой НН, 1" x 100	100	33	10	0,235	9,39
EBF28.10-150	Сгон прямой НН, 1" x 150	150	33	5	0,307	13,75

Футорка ELSEN

Футорка латунная ELSEN применяется для уменьшения диаметра внутренней резьбы.

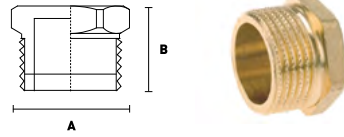
Произведено в Италии.



Артикул	Наименование	А, мм	В, мм	Упак., шт.	Вес, кг	Цена, евро
EBF19.3814	Футорка НВ, 3/8" x 1/4"	18	13	25	0,010	0,67
EBF19.1238	Футорка НВ, 1/2" x 3/8"	25	20	25	0,022	0,87
EBF19.1214	Футорка НВ, 1/2" x 1/4"	25	20	25	0,028	1,28
EBF19.3412	Футорка НВ, 3/4" x 1/2"	25	20	25	0,030	1,19
EBF19.1012	Футорка НВ, 1" x 1/2"	35	25	10	0,092	2,51
EBF19.1034	Футорка НВ, 1" x 3/4"	35	25	10	0,076	2,10
EBF19.11412	Футорка НВ, 1 1/4" x 1/2"	50	27	10	0,201	5,16
EBF19.11410	Футорка НВ, 1 1/4" x 1"	42	27	10	0,129	3,07
EBF19.114112	Футорка НВ, 1 1/2" x 1 1/4"	45	25	10	0,121	4,78
EBF19.11210	Футорка НВ, 1 1/2" x 1"	50	26	10	0,193	5,15
EBF19.20112	Футорка НВ, 2" x 1 1/2"	60	30	5	0,238	8,45

Заглушка с наружной резьбой ELSEN

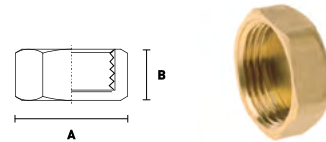
Заглушка латунная ELSEN с наружной резьбой применяется в качестве комплектующих в системах отопления и водоснабжения. Произведено в Италии.



Артикул	Наименование	А, мм	В, мм	Упак., шт.	Вес, кг	Цена, евро
EBF01.12	Заглушка Н 1/2"	20	25	25	0,022	0,78
EBF01.34	Заглушка Н 3/4"	30	22	10	0,067	1,46
EBF01.10	Заглушка Н 1"	35	25	10	0,081	2,47
EBF01.114	Заглушка Н 1 1/4"	50	25	10	0,125	4,26
EBF01.112	Заглушка Н 1 1/2"	50	27	5	0,164	5,82

Заглушка с внутренней резьбой ELSEN

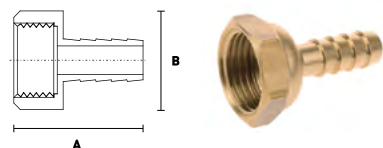
Заглушка латунная ELSEN с внутренней резьбой применяется в качестве комплектующих в системах отопления и водоснабжения. Произведено в Италии.



Артикул	Наименование	А, мм	В, мм	Упак., шт.	Вес, кг	Цена, евро
EBF02.12	Заглушка В 1/2"	22	10	25	0,025	1,01
EBF02.34	Заглушка В 3/4"	26	13	10	0,048	1,11
EBF02.10	Заглушка В 1"	30	15	10	0,063	1,77
EBF02.114	Заглушка В 1 1/4"	45	20	10	0,091	3,09
EBF02.112	Заглушка В 1 1/2"	50	20	5	0,122	4,48

Штуцер с внутренней резьбой ELSEN

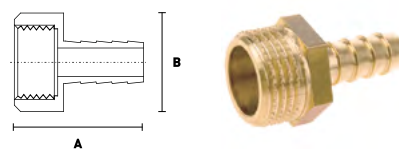
Штуцер латунный ELSEN с внутренней резьбой применяется для присоединения к трубопроводу различных шлангов. Произведено в Италии.



Артикул	Наименование	А, мм	В, мм	Упак., шт.	Вес, кг	Цена, евро
EBF23.12-10	Штуцер В, 1/2" x 10	40	25	25	0,025	2,39
EBF23.12-13	Штуцер В, 1/2" x 13	40	25	25	0,026	2,64
EBF23.12-14	Штуцер В, 1/2" x 14	40	25	25	0,035	2,64
EBF23.12-15	Штуцер В, 1/2" x 15	40	25	25	0,029	2,64
EBF23.12-16	Штуцер В, 1/2" x 16	40	25	25	0,033	2,64
EBF23.34-20	Штуцер В, 3/4" x 20	45	30	10	0,042	2,85
EBF23.10-25	Штуцер В, 1" x 25	55	40	10	0,079	4,36

Штуцер с наружной резьбой ELSEN

Штуцер латунный ELSEN с наружной резьбой применяется для присоединения к трубопроводу различных шлангов.
Произведено в Италии.



Артикул	Наименование	А, мм	В, мм	Упак., шт.	Вес, кг	Цена, евро
EBF22.12-10	Штуцер Н, 1/2" x 10	40	18	25	0,030	2,34
EBF22.12-13	Штуцер Н, 1/2" x 13	40	18	25	0,032	2,34
EBF22.12-15	Штуцер Н, 1/2" x 15	40	18	25	0,033	2,34
EBF22.12-16	Штуцер Н, 1/2" x 16	40	18	25	0,035	2,34
EBF22.12-18	Штуцер Н, 1/2" x 18	40	18	25	0,040	2,34
EBF22.12-20	Штуцер Н, 1/2" x 20	40	18	25	0,043	1,92
EBF22.34-16	Штуцер Н, 3/4" x 16	45	30	10	0,063	3,58
EBF22.34-18	Штуцер Н, 3/4" x 18	45	30	10	0,053	3,27
EBF22.34-20	Штуцер Н, 3/4" x 20	45	30	10	0,040	2,91
EBF22.34-22	Штуцер Н, 3/4" x 22	48	30	10	0,063	3,44
EBF22.10-20	Штуцер Н, 1" x 20	50	40	10	0,087	4,21
EBF22.10-25	Штуцер Н, 1" x 25	55	40	10	0,096	4,42

Стопорная гайка ELSEN

Гайка латунная ELSEN применяется в качестве комплектующих в системах отопления и водоснабжения.
Произведено в Италии.



Артикул	Наименование	А, мм	В, мм	Упак., шт.	Вес, кг	Цена, евро
EBF24.12	Стопорная гайка без фланца, 1/2"	5	25	25	0,008	0,46
EBF24.34	Стопорная гайка без фланца, 3/4"	5	30	25	0,014	0,65
EBF24.10	Стопорная гайка без фланца, 1"	5	35	25	0,018	1,06
EBF25.12	Стопорная гайка с фланцем, 1/2"	10	45	25	0,033	1,51
EBF25.34	Стопорная гайка с фланцем, 3/4"	10	50	25	0,037	1,12
EBF25.10	Стопорная гайка с фланцем, 1"	10	52	10	0,049	2,52