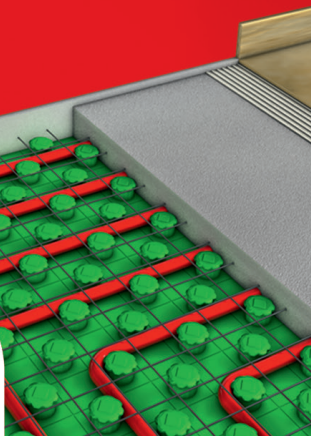


СИСТЕМЫ НАПОЛЬНОГО ОТОПЛЕНИЯ



АРМАТУРА
АБСОЛЮТНОЙ
НАДЁЖНОСТИ



Boiler-Gas.ru
Перейти на сайт



GIACOMINI
WATER E-MOTION



TRUEMADE IN ITALY
ДЕЙСТВИТЕЛЬНО, СДЕЛАНО В ИТАЛИИ



НАПОЛЬНОЕ ОТОПЛЕНИЕ ОТ GIACOMINI

КОМФОРТ

Система напольного отопления представляет максимальный уровень комфорта в жилых помещениях. «Тёплый пол» обеспечивает комфортное и равномерное распределение температуры в помещении без зон локального перегрева и холодных углов, отсутствие сквозняков, а также эффективный контроль температуры в автоматическом режиме. Подогретое напольное покрытие рекомендуется для детских комнат, санузлов, кухонь, и в целом для всех жилых помещений.

ЭНЕРГОСБЕРЕЖЕНИЕ

По сравнению с отоплением помещений при помощи радиаторов система напольного отопления обеспечивает от 10 до 25% экономии тепловой энергии. Применение «тёплого пола» позволяет снизить температуру в помещении в среднем на 1°C. Экономия наиболее заметна в автономных системах отопления при использовании индивидуальных отопительных котлов.

ДОСТУПНОСТЬ И ПРОСТОТА

Общеизвестные недостатки напольного отопления – высокую стоимость и сложность компания Giacomini нивелирует, и превращает в достоинства! Чтобы сократить затраты на обустройство напольного отопления, предлагаются несколько доступных и функциональных наборов регулирующих узлов «тёплого пола». Giacomini в комплексе предлагает все компоненты тёплого пола – гибкие трубы, элементы конструкции пола, распределительные и регулирующие гидравлические узлы и электронные блоки управления. Специалисты Giacomini всегда помогут вам найти верное техническое решение и помогут подготовить детали проекта.

КАЧЕСТВО И ГАРАНТИЯ

Компания Giacomini является производителем с 60-летним опытом разработки и изготовления компонентов современных систем отопления. Все элементы тёплого пола производятся исключительно в Италии на заводах Giacomini. Производитель Giacomini обеспечивает все компоненты 2-летней гарантией, при условии соблюдения условий монтажа и эксплуатации.

РЕШЕНИЯ ДЛЯ НАПОЛЬНОГО ОТОПЛЕНИЯ

Компания Giacomini производит несколько комплектов арматуры и предварительно собранных узлов тёплого пола, которые значительно упрощают проектирование и монтаж напольного отопления, а также позволяют сделать более доступными современные решения для управления климатом в доме.

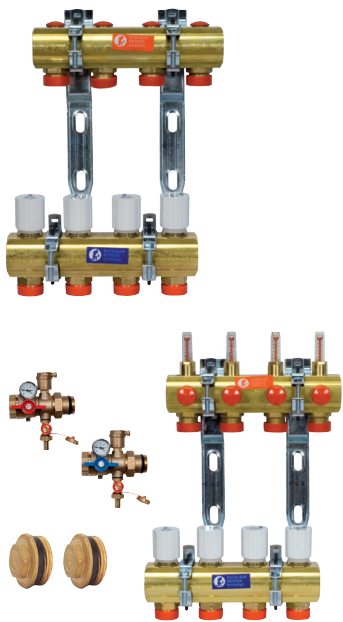
Комплект R508K



Описание: Комплект регулирующей арматуры контура тёплого пола, поставляется с коробкой для установки в стену, и фитингами для подключения трубы тёплого пола размером 16x2 мм.

Применение: Применяется для организации контура тёплого пола в существующих системах отопления при регулировании по температуре воздуха в помещении. Доступное решение для создания «тёплого пола» в санузлах и других небольших, до 20 м², помещениях.

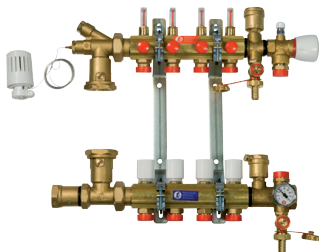
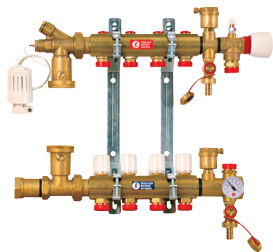
Коллекторы R553D и R553F Наборы R553DK и R553FK



Описание: Коллекторный узел для систем тёплого пола, предварительно собранный на монтажных кронштейнах. Включает в себя: коллектор подающий с отсечными балансировочными клапанами для предварительной настройки системы и расходомерами (только для версии F), коллектор обратный с регулирующими вентилями для ручной или автоматической (при установке сервоприводов) регулировки системы «тёплого пола», монтажные кронштейны. Наборы R553DK и R553FK дополнительно включают в себя многофункциональные краны R269T с термометрами, автоматическими воздухоотводными клапанами и дренажными кранами, и пробки для коллекторов.

Применение: Применяется для организации и ручного или автоматического управления контурами напольного отопления (от 2 до 12 контуров), при подготовке теплоносителя низкой температуры извне коллекторного узла (смесительным узлом в котельной).

Узлы в сборе R557 и R557F



Описание: Узел напольного отопления, предварительно собранный, с функцией смешения (подготовки теплоносителя низкой температуры). Состоит из коллектора подающего с функцией предварительной настройки системы, коллектора обратного с функцией ручной или автоматической (при установке сервоприводов) регулировки системы, арматуры автоматического выпуска воздуха, слива и наполнения системы, гидравлической защиты насоса, смесительного узла с арматурой подключения циркуляционного насоса.

Дополнительно комплектуется: термостатическим клапаном первичного контура, отсечным клапаном первичного контура, циркуляционным насосом.

Применение: Применяется для организации и ручного или автоматического управления контурами напольного отопления (от 2 до 12 контуров), при прямом подсоединении к высокотемпературной системе отопления (котлу).



Узлы в сборе R559



Описание: Комбинированный узел напольного и радиаторного отопления, предварительно собранный в металлическом шкафу, с электронным блоком управления. Состоит из коллекторного узла низкой температуры для напольного отопления, коллекторного узла высокой температуры для подключения радиаторов и полотенцесушителей, предохранительной арматуры, смесительного узла для подготовки теплоносителя низкой температуры для тёплого пола, циркуляционного насоса, электронного блока управления.

нательной арматуры, смесительного узла для подготовки теплоносителя низкой температуры для тёплого пола, циркуляционного насоса, электронного блока управления.

Применение: Применяется для организации автоматического управления контурами напольного отопления (от 4 до 12 контуров), и контурами высокотемпературного радиаторного отопления (3 контура), с возможностью компенсации температуры наружного воздуха и интерфейсом для удаленного доступа.

КОМПОНЕНТЫ ДЛЯ НАПОЛЬНОГО ОТОПЛЕНИЯ

Используя оборудование Giacomini, можно полностью скомплектовать систему напольного отопления из отдельных компонентов. В ассортименте компании – гидравлические элементы «тёплого пола», трубы различных типов, фитинги для их соединения, элементы строительной конструкции, электронные компоненты управления.

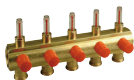
КОЛЛЕКТОРЫ ДЛЯ НАПОЛЬНОГО ОТОПЛЕНИЯ

R553S



Коллектор подающий с встроенными отсечными клапанами для балансировки контуров.

R553M



Коллектор подающий с отсечными клапанами для балансировки контуров и расходомерами.

R553V



Коллектор распределительный возврата с термостатическими клапанами.

ГИДРАВЛИЧЕСКИЕ КОМПОНЕНТЫ

R269T



Комплект многофункциональных кранов для коллекторов.

R554A



Промежуточное соединение с герметичной прокладкой, автоматическим воздухоотводчиком и краном наполнения-слива.

R554B



Конечный элемент коллектора с герметичной прокладкой, автоматическим воздухоотводчиком и краном наполнения-слива.

R554C



Конечный элемент коллектора с герметичной прокладкой, ручным воздухоотводчиком и краном наполнения-слива с выносным датчиком.

R554D



Промежуточное соединение с герметичной прокладкой, автоматическим воздухоотводчиком и краном наполнения-слива.

R554I



Конечный элемент коллектора с автоматическим воздухоотводчиком и клапаном, компактный.

R592D



Пробка для коллектора с герметичной прокладкой.

R593D



Переходник с герметичной прокладкой.

R594



Пробка для коллектора с внутренней резьбой.

НАСОСНО-СМЕСИТЕЛЬНЫЕ УЗЛЫ

R557R-1



Насосно-смесительный узел для систем напольного отопления.

ТЕРМОГОЛОВКИ И СЕРВОПРИВОДЫ

R473



Головка электротермическая, нормально закрытая.

R473M



Головка электротермическая, нормально закрытая с микропрерывателем.

R478



Головка электротермическая, нормально открытая.

R478M



Головка электротермическая, нормально открытая с микропрерывателем.

R462L



Термостатическая головка.

R465



Консоль для установки датчика R462L.

ТРУБЫ И ФИТИНГИ

R996T



Труба PE-X с антикислородным барьером.

R999



Многослойная металлополимерная труба PE-X/AL/PE-X.

R978



Труба PE-RT с кислородным барьером.

R179AM



Адаптер для пластиковой трубы с соединением евроконус.

КОЛЛЕКТОРНЫЕ ШКАФЫ И КРОНШТЕЙНЫ

R500



Шкаф коллекторный.

R500-2



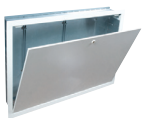
Шкаф коллекторный регулируемой глубины.

R501



Шкаф коллекторный на опоре.

R557I



Встраиваемый шкаф коллекторный.

R588



Кронштейн металлический для коллекторов серии R553.

R588L



Регулируемый кронштейн.

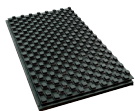
R588Z



Кронштейн для шкафа R500-2.

ЭЛЕМЕНТЫ КОНСТРУКЦИИ ТЁПЛОГО ПОЛА

R982Q



Панель изоляционная преформованная с влагоизоляционным покрытием.

R983



Фиксирующие якорные скобы для труб.

R882A



Изоляционная панель в рулоне с влаго-изоляционным покрытием.

K369



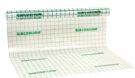
Демпферная лента.

K393



Металлическая оцинкованная сетка.

R984



Лист пароизоляционный полиэтиленовый.

R549P



Направляющий уголок для труб.

K389W



Несущая шина для фиксирования труб.

K375



Защитное жидкое средство (против накипи) для отопительных систем.

K376



Пластификатор бетонного раствора для заливки пола.

КОМНАТНЫЕ ТЕРМОСТАТЫ

K480



Комнатный электронный термостат.

K494



Термостат, монтаж накладной на стену.

K490I



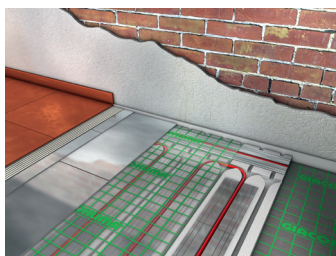
Недельный хронотермостат, встраиваемый в стену.

PM100P



Блок контроля и управления для электротермических головок с предохранительным термостатом.

СИСТЕМА «СУХОГО» НАПОЛЬНОГО ОТОПЛЕНИЯ



Система напольного отопления без цементной стяжки, так называемая «сухая» система укладки применяется, если производство бетонных работ затруднено. Также данный тип «тёплого пола» имеет преимущество в высоте конструкции: 3-4см вместо 11см стандартного тёплого пола, и

весе – масса «сухого» пола в несколько раз ниже массы бетонной стяжки. Подобные характеристики позволяют применять «сухую» систему в деревянных домах и коттеджах, а также в других случаях, если нагрузка на перекрытия здания ограничена.

В конструкции «сухой» системы применяются предварительно формованные изоляционные плиты из полистирола, в которую устанавливаются металлические планки для обеспечения равномерного распределения тепла. Трубы тёплого пола укладываются в соответствующие пазы, закрываются металлическими листами – и можно устанавливать финишное покрытие!

ЭЛЕМЕНТЫ КОНСТРУКЦИИ ТЕПЛОГО ПОЛА СУХОЙ УКЛАДКИ

R883



Панель изоляционная преформованная.

K802P



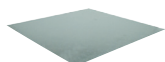
Алюминиевая планка для трубы.

K809



Планка якорная для систем тёплого пола.

K805P



Лист из оцинкованной стали для верхнего слоя.



Компания Giacomini S.p.A. основана в 1951 году и является крупнейшим в Европе производителем латунной арматуры, а также компонентов современных систем отопления, водоснабжения и кондиционирования зданий. В состав компании входят 3 фабрики по производству латунных изделий, включая собственный завод, занятый горячей штамповкой латунных заготовок, и 1 фабрика по выпуску полимерных трубопроводов и фитингов, расположенные на севере Италии. Таким образом, Giacomini обладает полным циклом производства современной арматуры и её компонентов, что позволяет всецело контролировать качество выпускаемой продукции.

Giacomini производит запорную, регулирующую арматуру, коллекторы, фильтры, различные трубопроводные системы, оборудование для систем тёплого пола, приборы учёта воды и тепла. Особое внимание уделяется энергосберегающим системам и технологиям, а также статусу 100-процентного европейского производителя.

GIACOMINI SPA

Via per Alzo 39
28017 San Maurizio d'Opaglio (NO)
tel 0322 923111 - fax 0322 96256
info@giacomini.com
www.giacomini.com



Boiler-Gas.ru

Перейти на сайт