



ЧУГУННЫЙ ТВЕРДОТОПЛИВНЫЙ И ПЕЛЕТНЫЙ КОТЕЛ ATTACK FD



WWW.ATTACK.SK



Boiler-Gas.ru

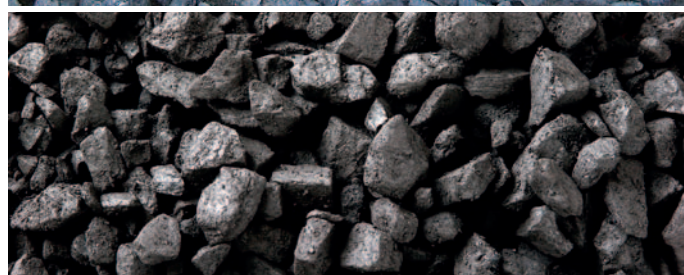
Перейти на сайт

УНИВЕРСАЛЬНЫЙ ТВЕРДОТОПЛИВНЫЙ КОТЕЛ ATTACK FD

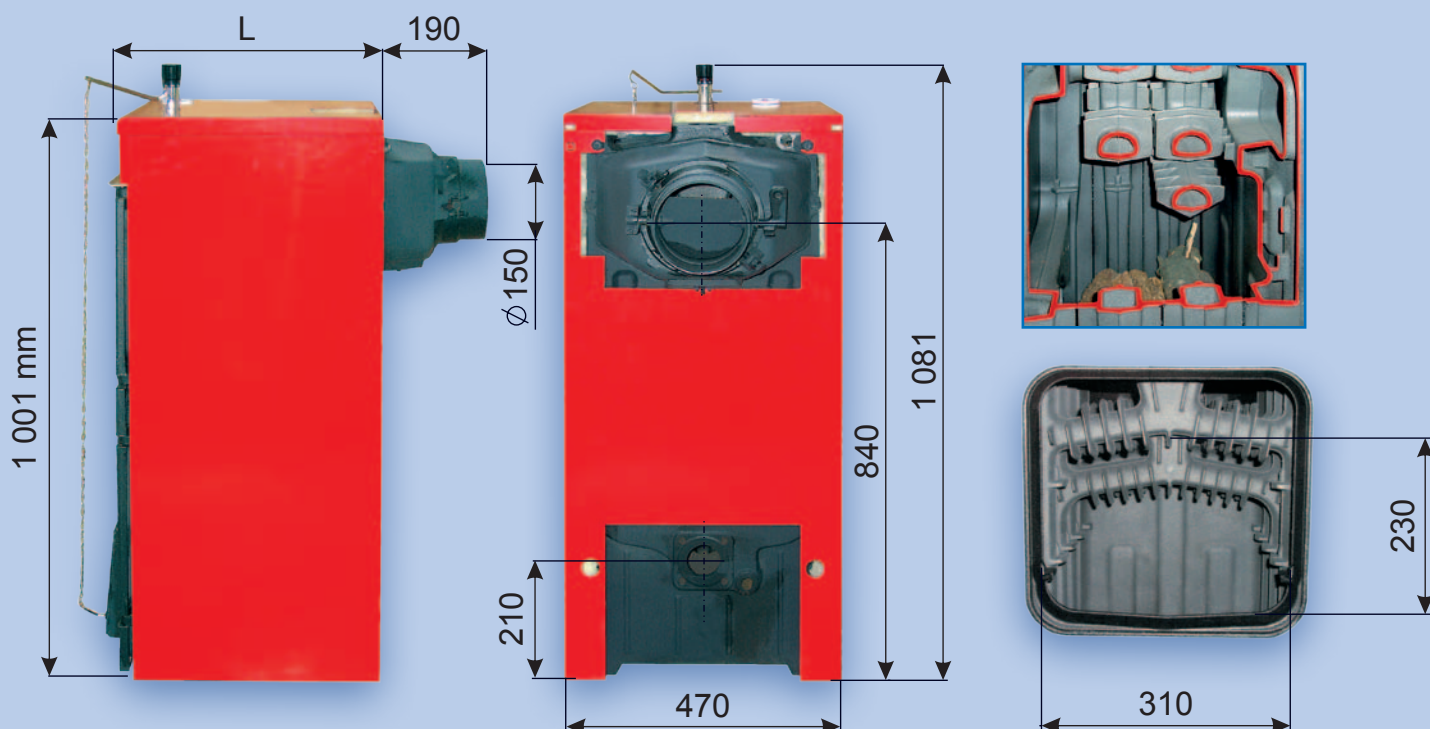
Чугунный твердотопливный тепловодный котёл **ATTACK FD** является современным источником тепла с новой конструкцией чугунного теплообменника. Установленным тоопливом для котла **ATTACK FD** является черный уголь, кокс, или древесина. Котёл предназначен для отоплению квартир и коттеджей. Все котлы по требованию на дополнительный заказ могут быть оснащены контуром доохлаждения и клапаном безопасности. При использовании кокса рекомендуем использовать передвижной колосник.

ПРЕИМУЩЕСТВА КОТЛА

- Современный дизайн
- Долгий срок службы чугунного теплообменника, он устойчивый против низкотемпературной коррозии
- Минимальные поломки
- КПД 82 %
- Широкий диапазон мощности в зависимости от количества секции
- Надежность элементов регулировки и безопасности
- Простое обслуживание и уход
- Простая монтаж облицовки котла при установке котла в котельной
- Небольшие требования на дымовую тягу
- Подходящее место установки регулятора мощности
- Увеличенное отверстие для заполнения котла большими кусками дров



РАЗМЕРЫ





ТЕХНИЧЕСКИЕ ПАРАМЕТРЫ

Тип котла	Величина	FD15	FD20	FD26	FD32	FD36	FD42
Количество секции	шт	3	4	5	6	7	8
Номинальная мощность-кокс	кВт	18,7	22,9	30,9	38,9	39,9	43,9
Расход топлива при номим. мощности-кокс	кг/час	2,9	3,7	4,8	5,9	6,66	7,77
Минимальная мощность-кокс	кВт	4,9	6	8	9,5	11	12,5
Расход топлива при миним. мощности-кокс	кг/час	0,76	1,11	1,48	1,76	2,04	2,31
Номинальная мощность – черный уголь	кВт	16,3	20,9	25,6	30,2	34,9	39,5
Расход топли. при номим. мощности - черный уголь	кг/час	2,8	3,6	4,6	5,2	6,4	7,5
Минимальная мощность - черный уголь	кВт	7	9	12	15	18	21
Расход топл. при номим. мощности - черный уголь	кг/час	1,2	1,9	2,3	2,6	3,2	3,7
Номинальная мощность - древесина	кВт	10,8	17,9	23,9	28,9	33,7	36,9
Расход древесины при номуналь. мощности	кг/час	2,92	4,85	6,11	7,38	8,65	9,92
Минимальная мощность - древесина	кВт	4,8	8	10	13	15	17
Расход древесины при мин. мощности	кг/час	1,29	2,15	2,52	2,89	3,26	4,63
Объем камеры сжигания	дм³	17	25,5	34	42,5	51	59,5
Объем воды в котле	л	23	27	31	35	39	43
Макс. рабочее давление	МПа	0,4	0,4	0,4	0,4	0,4	0,4
Вес котла	кг	175	210	245	280	315	350
Глубина котла L	мм	355	455	555	655	755	855
Высота котла	мм	1 001					
Ширина котла	мм	470					
Длина камеры сжигания	мм	190	290	390	490	590	690
Ширина камеры сжигания	мм	300					
Размеры отверстия заполнения (шир x выс)	мм	230 x 310					
КПД	%	78-82					
Давление испытания	МПа	0,8					
Подключение отопительной воды	Js Йс	G 2"					
Подключение контура доохлаждения	Js Йс	G1/2 внутренняя резьба					

ПРИНАДЛЕЖНОСТИ ДЛЯ КОТЛОВ ATTACK FD

Набор переоборудования предназначен для монтажа в котлы **ATTACK FD**, позволяет изменение работы котла для сжигания древесных пеллет, **ее можно использовать и в ранее купленных и установленных котлах ATTACK FD.**

ATTACK BIOHEAT

ПРЕИМУЩЕСТВА ГОРЕЛКИ BIOHEAT

- **Надежная пеллетная горелка**, несложный уход
- **Компактные размеры**, простое обслуживание, изображе. параметров на дисплее LCD
- **Камера сжигания с круглым сечением**, **низкие выбросы и выскоки КПД сжигания**
- **Простая чистка колосника**
- **Автоматический пуск и окончание процесса горения**
- **Точное измерение интенсивности пламя при помощи фотодатчика**
- **Возможность наладки мощности в диапазоне 6–25 кВт**
- **Возможность подключения внешнего датчика в аккумуляторную емкость**
- **Управление работы горелки посредничестве комнатного термостата**, или теплотного зонда
- **Возможность сжигания древесных пеллет с диаметром 6-10 мм, длиной до 35 мм**
- **Качественная нержавеющая сталь** камеры сжигания и колосника горелки
- **Возможность подключения разных типов пытателей топлива**
- **Элементы безопасности** против обратному огню, **4-кратное обеспечение против перегреву** – аварийный термостат, котловой термостат и термостат отработанных газов и контур доохлаждения
- **Требование на низкое рабочее давление в камере сжигания**
- **Возможность наладки широкого диапазона параметров**
- **Изображение рабочего состояния**
- **Диагностика поломок**

ОПИСАНИЕ

Простая и надежная горелка для древесных пеллет с мощностью 6–25 кВт с ручной чисткой. Имеет автоматическое управление работы (т.з. розжиг и тушение) с собственной диагностикой поломок.

BIOHEAT работает системой регулируемой подачи топлива. Древесные пеллеты собственным весом падают через шланг и трубу подачи на колосник, где происходит их сжигание.

BIOHEAT имеет электрический розжиг, **который автоматически розжигает пеллеты падающие на колосник**. Розжиг начнется только после того, когда термостат даст команду горелке.

BIOHEAT имеет от производства установленный **диапазон мощности 6–25 кВт и три степени мощности: 1 (6 кВт), 2 (14 кВт) и 3 (25 кВт).**

Установленный степень мощности во время работы изображен на дисплее. Мощность возможно выбирать через меню кнопками горелки и информации изображены на дисплее. **Диапазон мощности можно менять** в трех уровнях с **6 по 12 кВт, с 12 по 18 кВт и с 18 по 25 кВт в расширенном меню.**

ТОПЛИВО

Горелка предназначена для сжигания древесных пеллет с диаметром с 6 по 10 мм и длины до 35 мм.



ТЕХНИЧЕСКИЕ ПАРАМЕТРЫ

Параметр	Величина	ATTACK BIOHEAT
Номинал. мощность.	кВт	6–25
Раздел по мощности	кВт	1
Установл. топливо	–	Древ пеллеты д = 6 – 10 мм, л = 35 мм макс.
Средний расх. топл.	кг/ч	2,4–6,9
Электрич. защита	IP	IP 40
Макс.потреб. мощность (при розжиг.)	Вт	600
Рабоч. электр.мощн. потр. мощн.	Вт	90
Напр. подключен.	В/Гц	230 / 50
Вес	кг	25

Размеры горелки BIOHEAT указаны в схеме на стр. 6.

НАБОР СОДЕРЖИТ:

Горелка ATTACK Burner BIOHEAT 6 – 25 кВт

Дверцы FD для горелки BIOHEAT (P)

Перегородка камеры сжигания

Пытатель (шнек) пеллет

Резервуар для пеллет 330 л

Горелку **ATTACK BIOHEAT** возможно использовать и на уже ранее купленные **чугунные котлы**, которые в работе, не только марки ATTACK. При моделях U22 возможно заказать «Дверцы UD», которые меняются за дверцы поставлены на котле:

U22900 Дверцы UD для горелки BIOHEAT (P)

Дверцы для горелки BIOHEAT возможно в любое время заменить, чем возникает простой комбинированный твердо-топливный котёл (для древесины, кокса и угля) и для пеллет.

ТАБЛИЦА ПОЗИЦИИ ПРИНАДЛЕЖНОСТЕЙ

Код	Название
PELHB25	Горелка ATTACK Burner BIOHEAT 6–25 кВт
PELH30950	Дверцы FD для горелки BIOHEAT (P)
SM52	Перегор. камеры сжигания для котлов – 4 секции
SM53	Перегор. камеры сжигания для котлов – 5 секции
SM54	Перегор. камеры сжигания для котлов – 6 секции
SM55	Перегор. камеры сжигания для котлов – 7 секции
SM56	Перегор. камеры сжигания для котлов – 8 секции
PED150	Пытатель пеллет 1.5 м
PED250	Пытатель (шнек) пеллет 2.5м (с возмож. измен. собст. длины)
PEL9600	Резервуар пеллет 330 л

ATTACK PELLET BURNER AUTOMATIC

Полностью автоматическая горелка для древесных пеллет с возможностью наладки в диапазоне 3 – 30 кВт с автоматической чисткой горелки, автоматическим розжигом, контролируемым пуском и управляемым процессом горения.

ПРЕИМУЩЕСТВА ГОРЕЛКИ PELLET

- Полне автоматическая работа горелки
- Компактные размеры, простое обслуживание, изображе. параметров на дисплее LCD
- Автоматическая чистка колосника регулируемая в зависимости от качества использованных пеллет
- Автоматический пуск и окончание процесса горения
- Точное измерение интенсивности пламя при помощи фотодатчика
- Возможность наладки мощности в диапазоне 8 – 30 кВт
- Возможность подключения внешнего датчика в аккумуляторную емкость
- Управление работы горелки посредством комнатного термостата, или теплотного зонда
- Высокий КПД и низкие выбросы
- Возможность жигания древесных пеллет с диаметром 6-10 мм, длиной до 35 мм
- Возможность коррекции в зависимости от использованного топлива
- Качественная нержавеющая сталь камеры жигания и колосника горелки
- Возможность подключения разных типов пытелей топлива
- Элементы безопасности против оборотному огню, 4-кратное обеспечение против перегреву – аварийный термостат, котловой термостат и термостат отработанных газов и контур доохлаждения
- Требование на низкое рабочее давление в камере жигания
- Меню в разных языках, возможность наладки широкой гаммы параметров
- Изображение рабочего состояния
- Диагностика поломок

ОПИСАНИЕ

Горелка ATTACK основана на принципе падения топлива – пеллет – из пытателя через и трубу подачи на колосник, где происходит их жигание.

Горелка работает в полне автоматическом режиме начиная оценкой необходимости подачи тепла, подачу топлива, электрическим розжигом, горением, выключением, догорением, чистой и переходом в режим готовности.

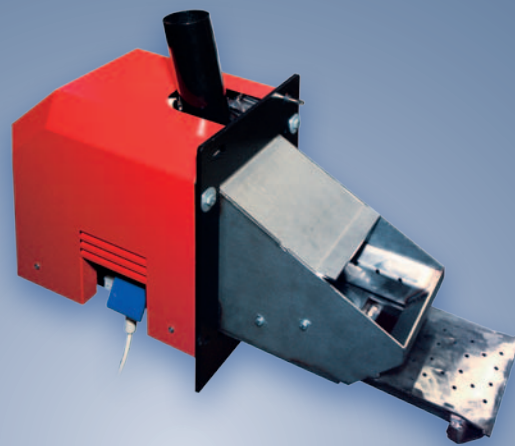
Диапазон мощности горелки с 8 до 30 кВт и можно его регулировать прижками по 2 кВт.

Горелка имеет от производства установленную мощность 14 – 30 кВт, которая распределена в три мощности: 1. (14 кВт), 2. (22 кВт) и 3. (30 кВт).

Диапазон мощности возможно изменять в трох уровнях – с 8 до 14 кВт, с 14 до 22 кВт и с 22 по 30 кВт в расширенном меню.

Чистка горелки автоматическая после каждого догорания, или после определенного времени работы установленном владельцем, автоматически выдвинет колосник, который очисчается движением против скребке. Зола и спечки выпадут отверстию в колосник.

Корпус горелки, колосник, жечь зажималки и скребка изготовлены из качественной нержавеющей стали.



ТОПЛИВО

Горелка предназначена и сертифицирована для жигания древесных пеллет с диаметром 6–10 мм и длиной до 35 мм. Возможные переборки или перестройки для другого вида топлива надо консультировать с изготовителем.

ТЕХНИЧЕСКИЕ ПАРАМЕТРЫ

Величина	PELN30A
Установленное топливо	Древ пеллеты д = 6–10 мм, л = 35 мм макс.
Режим	8–12 кВт, 14–30 кВт
Диапаз. мощнос.	8–30 кВт, мощность по 2 кВт
Для котлов с камерой до	3 м ²
Напряжение подключения	~ 230 В / 50 Гз
Главный ток	10 А предохранитель
Вес	22 кг

Размеры горелки PELLET BURNER указаны в схеме на стр. 7.

НАБОР СОДЕРЖИТ:

Горелка PELLET BURNER Automatic 8–30 кВт

Дверцы FD для горелки PELLET BURNER Automatic (P)

Перегородка камеры жигания

Пытатель (шнек) пеллет

Резервуар для пеллет 330 л

Дверцы для горелки PELLET BURNER Automatic возможно в любое время заменить, чем возникает простой комбинированный твердотопливный котёл (для древесины, кокса и угля) и для пеллет.

ТАБЛИЦА ПОЗИЦИИ ПРИНАДЛЕЖНОСТЕЙ

Код	Название
PELN30A	Горелка ATTACK Pellet Burner Automatic 8 – 30 кВт
PELN30980	Дверцы FD для горелки PELN30A
SM52	Перегор. камеры жигания для котлов – 4 секции
SM53	Перегор. камеры жигания для котлов – 5 секции
SM54	Перегор. камеры жигания для котлов – 6 секции
SM55	Перегор. камеры жигания для котлов – 7 секции
SM56	Перегор. камеры жигания для котлов – 8 секции
PED150	Пытатель пеллет 1.5 м
PED250	Пытатель (шнек) пеллет 2.5 м (с возмож. измен. собст. длины)
PELN600	Резервуар пеллет 330 л

ПЕЛЕТНЫЙ КОТЁЛ ATTACK FD BIOHEAT

Чугунный тепловодный твердотопливный и pelletный котёл **ATTACK FD BIOHEAT** является современным современным источником тепла с новой конструкцией чугунного теплообменника, где установленным топливом черный уголь, кокс или древесина и при установлении горелки BIOHEAT для древесных пеллет с возможностью наладки мощности в диапазоне **6–25 кВт** с простым чисткой колосника, автоматическим пуском и окончанием процесса горения в чугунный корпус FD, возникает простой комбинированный твердотопливный и pelletный котёл. Котёл предназначен для отопления квартир и коттеджей.

ПРЕИМУЩЕСТВА ГОРЕЛКИ BIOHEAT

- **Надежная pelletковая горелка**, несложная на уход
- Компактные размеры, простое обслуживание, изображе. параметров на дисплее LCD
- **КПД при номинальной мощности 87 %**
- Круглая камера сжигания, **небольшие выбросы и высокий КПД**
- Простая чистка горелки
- **Автоматический пуск и окончание процесса горения**
- Точное измерение интенсивности пламя при помощи фотодатчика
- **Возможность наладки мощности в диапазоне 6–25 кВт**
- Возможность подключения внешнего датчика в аккумуляторную емкость
- **Управление работы горелки посредством комнатного термостата**, или теплотного зонда
- Возможность сжигания древесных пеллет с диаметром 6-10 мм, длиной до 35 мм
- Возможность коррекции в зависимости от использованного топлива
- **Качественная нержавеющая сталь** камеры сжигания и колосника горелки
- Возможность подключения разных типов пыtelей топлива
- **Элементы безопасности** против обратному огню, **4-кратное обеспечение против перегреву** – аварийный термостат, котловой термостат и термостат отработанных газов и контур доохлаждения
- Требование на низкое рабочее давление в камере сжигания
- Меню в разных языках, возможность наладки широкой гаммы параметров
- Изображение рабочего состояния
- Диагностика поломок

МОДИФИКАЦИИ

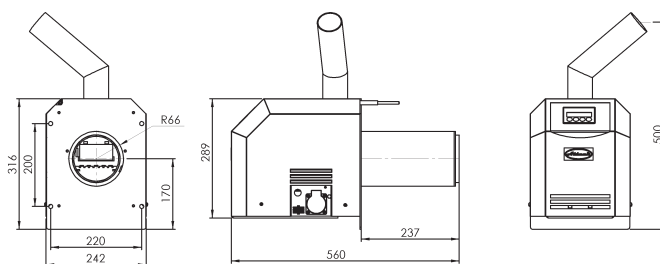
Пелетный котёл ATTACK FD20 BIOHEAT 4-эл.
Пелетный котёл ATTACK FD26 BIOHEAT 5-эл.
Пелетный котёл ATTACK FD32 BIOHEAT 6-эл.
Пелетный котёл ATTACK FD36 BIOHEAT 7-эл.
Пелетный котёл ATTACK FD42 BIOHEAT 8-эл.

ПЕЛЕТНЫЙ КОТЁЛ ATTACK FD BIOHEAT СОДЕРЖИТ:

Пелетный котёл ATTACK FD20, 26, 32, 36, 42 BIOHEAT
Горелка ATTACK Burner BIOHEAT 6–25 кВт
Дверцы FD для горелки BIOHEAT (P)
Перегородка камеры сжигания
Пытатель (шнек) пеллет
Резервуар для пеллет 330 л



РАЗМЕРЫ



Размеры горелки BIOHEAT указаны в схеме на стр. 4.



ТАБЛИЦА ПОЗИЦИИ ПРИНАДЛЕЖНОСТЕЙ

Код	Название
PELHB25	Горелка ATTACK Burner BIOHEAT 6 – 25 кВт
PELN30950	Дверцы FD для горелки BIOHEAT (P)
SM52	Перегор. камеры сжигания для котлов - 4 секции
SM53	Перегор. камеры сжигания для котлов - 5 секции
SM54	Перегор. камеры сжигания для котлов - 6 секции
SM55	Перегор. камеры сжигания для котлов - 7 секции
SM56	Перегор. камеры сжигания для котлов - 8 секции
PED150	Пытатель пеллет 1.5м
PED250	Пытатель (шнек) пеллет 2.5м (с возмож. измен. собст. длины)
PEL9600	Резервуар пеллет 330 л

ПЕЛЕТНЫЙ КОТЕЛ ATTACK FD PELLET

Чугунный тепловодный твердотопливный и pelletный котёл **ATTACK FD PELLET** является современным современным источником тепла с новой конструкцией чугунного теплообменника, где установленным топливом черный уголь, кокс или древесина и при установлении горелки BIOHEAT для древесных пеллет с возможностью наладки мощности в диапазоне **8–30 кВт** с автоматической чисткой колосника, автоматическим пуском и окончанием процесса горения в чугунный корпус FD, возникает простой комбинированный твердотопливный и pelletный котёл. Котёл предназначен для отопления квартир и коттеджей.

ПРЕИМУЩЕСТВА ГОРЕЛКИ PELLET

- Полне автоматическая работа горелки
- Компактные размеры, простое обслуживание, изображе. параметров на дисплее LCD
- КПД при номинальной мощности 87 %
- Автоматическая чистка колосника регулируемое в зависимости от качества использованных пеллет
- Автоматический пуск и окончание процесса горения
- Точное измерение интенсивности пламя при помощи фотодатчика
- Возможность наладки мощности в диапазоне 8–30 кВт
- Возможность подключения внешнего датчика в аккумуляторную емкость
- Управление работы горелки помощью комнатного термостата, или теплотного зонда
- Высокий КПД и низкие выбросы
- Возможность сжигания древесных пеллет с диаметром 6–10 мм, длиной до 35 мм
- Возможность коррекции в зависимости от использованного топлива
- Качественная нержавеющая сталь камеры сжигания и колосника горелки
- Возможность подключения разных типов пыtelей топлива
- Элементы безопасности против обратному огню, 4-кратное обеспечение против перегреву – аварийный термостат, котловой термостат и термостат отработанных газов и контур доохлаждения
- Требование на низкое рабочее давление в камере сжигания
- Меню в разных языках, возможность наладки широкой гаммы параметров
- Изображение рабочего состояния
- Диагностика поломок

МОДИФИКАЦИИ

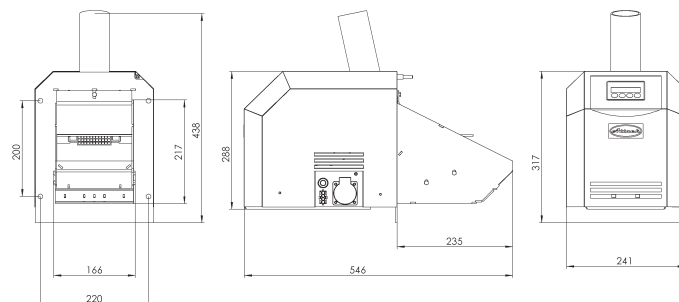
Пелетный котёл ATTACK FD20 PELLET 4- эл.
Пелетный котёл ATTACK FD26 PELLET 5- эл.
Пелетный котёл ATTACK FD32 PELLET 6- эл.
Пелетный котёл ATTACK FD36 PELLET 7- эл.
Пелетный котёл ATTACK FD42 PELLET 8- эл.

ПЕЛЕТНЫЙ КОТЕЛ ATTACK FD PELLET СОДЕРЖИТ:

Пелетный котёл ATTACK FD20, 26, 32, 36, 42 PELLET
Горелка ATTACK BURNER PELLET Automatic 8–30 кВт
Дверцы FD для горелки PELH30A (P)
Перегородка камеры сжигания
Пытатель (шнек) пеллет
Резервуар для пеллет 330 л



РАЗМЕРЫ



Размеры горелки PELLET BURNER указаны в схеме на стр. 5.



ТАБЛИЦА ПОЗИЦИИ ПРИНАДЛЕЖНОСТЕЙ

Код	Название
PELH30A	Горелка ATTACK Pellet Burner Automatic 8–30 кВт
PELH30980	Дверцы FD для горелки PELH30A
SM52	Перегор. камеры сжигания для котлов – 4 секции
SM53	Перегор. камеры сжигания для котлов – 5 секции
SM54	Перегор. камеры сжигания для котлов – 6 секции
SM55	Перегор. камеры сжигания для котлов – 7 секции
SM56	Перегор. камеры сжигания для котлов – 8 секции
PED150	Пытатель пеллет 1.5 м
PED250	Пытатель (шнек) пеллет 2.5 м (с возмож. измен. собст. длины)
PEL9600	Резервуар пеллет 330л



ATTACK, s.r.o.
Dielenská Kružná 5020
038 61 Vrútky
SLOVAKIA

Tel: +421 43 4003 103
Fax: +421 43 4003 116
E-mail: export@attack.sk
Web: www.attack.sk



Výrobca ATTACK s.r.o. si vyhradzuje právo technických zmien výrobkov bez predchádzajúceho upozornenia. • ATTACK, s.r.o. producer reserves the right to change technical parameters and dimensions of boilers without previous warning. • Der Hersteller ATTACK, s.r.o. behält sich das Recht der technischen Veränderungen an Produkten ohne eine vorige Warnung. • Изготовитель ATTACK оставляет за собой право изменения технических параметров и размеров котла без предыдущего предупреждения. • Le producteur ATTACK Sàrl. réserve le droit des modifications techniques sans l'avertissement précédent. • Productor ATTACK, s.r.o. reserva el derecho de cambios técnicos sin advertencia anterior.



ATTACK, s.r.o. – 03/2013

