



ЭФФЕКТИВНАЯ ТЕПЛОИЗОЛЯЦИЯ ДЛЯ ОТОПИТЕЛЬНЫХ И САНТЕХНИЧЕСКИХ СИСТЕМ

ТЕПЛО-ШУМОИЗОЛЯЦИЯ ДЛЯ ВОЗДУХОВОДОВ И СИСТЕМ КОНДИЦИОНИРОВАНИЯ ВОЗДУХА



Порилекс НПЭ-Т - теплоизоляция для отопительных и сантехнических систем в виде труб и жгутов. Предназначена для отопительных, сантехнических систем, трубопроводов холодного водоснабжения. **Теплоизоляция Порилекс НПЭ-Т** - это материал с хорошей гибкостью, стойкой к механическим повреждениям, воздействию масел, извести, гипса, цемента, бензина.

Теплоизоляция Порилекс НПЭ-Т выдерживает температуру теплоносителя до + 90°C, сокращает теплотери до 80%, предотвращает возникновение конденсата, защищает стальные трубы от коррозии.

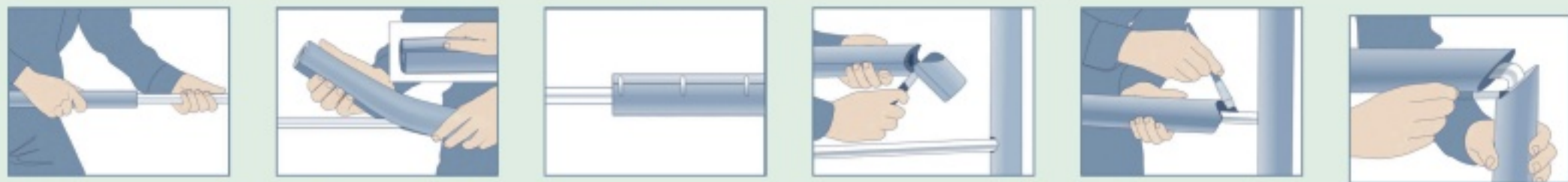
Теплоизоляция для труб Порилекс НПЭ-Т обладает отличной гибкостью и легко монтируется как на отдельные трубы, так и на готовые трубопроводы.

Порилекс НПЭ-ЛК - листовой самоклеящийся материал для тепло-звукоизоляции воздуховодов и систем кондиционирования воздуха. Предназначен для тепло-шумоизоляции систем кондиционирования воздуха и воздуховодов, а также для труб больших диаметров.

Тепло-шумоизоляция Порилекс НПЭ-ЛК рулонный самоклеящийся материал. Благодаря клеевому слою и удобной разметке, трудозатраты и время на монтаж значительно снижаются. **Порилекс НПЭ-ЛК** не требует дополнительной защиты и не подвержен физическому старению, не разрушается.

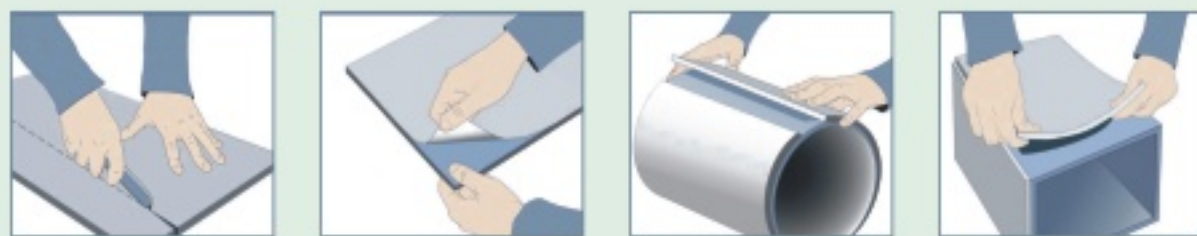
Тепло-шумоизоляция Порилекс НПЭ-ЛК позволяет снизить уровень энергопотерь, предотвращает возникновение конденсата на изолируемой поверхности и способствует снижению шумов.

При использовании теплоизоляции **Порилекс НПЭ** с толщиной стенки 13 мм уровень теплотери снижается на 80 % по сравнению с неизолированными трубами.



Монтаж теплоизоляции Порилекс НПЭ-Т

Трубки Порилекс НПЭ-Т монтируются на отдельные трубы простым натяжением. При необходимости установки теплоизоляции на готовые трубопроводы, трубки разрезаются по специальному продольному надрезу. Швы проклеиваются специальным клеем. Благодаря продольному надрезу трубки Порилекс НПЭ-Т разрезаются легко и ровно, обеспечивая простой и быстрый монтаж.



Монтаж тепло-шумоизоляции Порилекс НПЭ-ЛК

Раскройте материал Порилекс НПЭ-ЛК, используя разметку. Снимите защитную пленку. Приклейте материал на сухую, чистую поверхность воздуховода.

Физико-механические показатели материала Порилекс НПЭ

Плотность	25 ± 5 кг/м ³
Диапазон рабочих температур	-40...+90°C
Коэффициент паропроницаемости	0,001 мг-м ч °C
Коэффициент теплопроводности	0,048 Вт/м °C
Водопоглощение за 24 часа при 22°C	0,9 %
Пожарные характеристики	Г2, В1, Д2
μ-Фактор	3000
Прочность связи клеевого слоя с несущей поверхностью, не менее	5 Н/см



Экологически чистый продукт

Порилекс НПЭ изготавливается из пищевых марок полиэтилена, без добавления вторичного сырья. Производится по озоносберегающей технологии, без использования фреона.



Вспененный полиэтилен Порилекс НПЭ входит в число 100 Лучших товаров России.

ООО «ТеплоСантехМонтаж»

620146, г. Екатеринбург, ул. Шаумяна, 81А, оф. 419
тел.: 212-40-45, факс: 235-78-80

