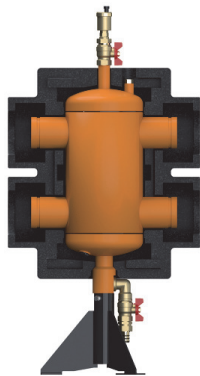


# Модульные системы большой мощности

до 2300 кВт (до 100 м<sup>3</sup>/ч)

## Многофункциональная гидрострелка



Функции:

1. Эффективное удаление растворенных газов (встроенная структура Honey Comb)
2. Сбор и удаление загрязнений в системе. При установке магнитных уловителей (опция) – вывод магнетита из системы.
3. С функцией гидравлической стрелки (см. артикул)

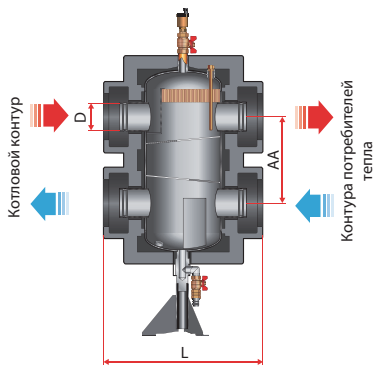
Корпус: цилиндрическая обечайка, сваренная встык. Патрубки – бесшовная стальная труба. Соединения под муфту Victaulic. **В теплоизоляции EPP (HZW50-HZW100), в теплоизоляции EPS (HZW150-HZW200).**

В донной части дренажный кран 1", 4-заглушенных отверстия для установки магнитных уловителей (опция).

В верхней части автоматический поплавковый воздухоотводчик, отсечной шаровой кран, гильза Ду 9 мм с резьбой 3/8" для температурного датчика.

В комплекте телескопическая опора (регулировка по высоте Δ=180 мм).

PN: 6 бар (10 бар по запросу), T<sub>max</sub>: 110 °C



Тип	Q <sub>max</sub> *, кВт	Расход, м <sup>3</sup> /ч	L, мм	Ду, мм	AA, мм	Артикул	Цена, евро/ед.
HZW 50/6	135	6	400	50	225	66374.50	752,91
HZW 80/6	280	12	400	80	225	66374.80	771,53
HZW 100/6	700	30	490	100	340	66374.100	963,01
HZW 150/6	1150	50	650	150	450	66374.150	1623,84
HZW 200/6	2300	100	650	200	450	66374.200	1662,44

\* - расчетная мощность на ΔT=20°C.



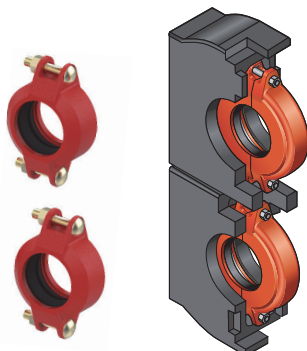
### Магнитный уловитель (комплект)



Тип	Артикул	Цена, Евро/ед.
для многофункционального устройства до 280 кВт (2 шт.)	60364.504	130,24
для многофункционального устройства от 700 кВт (2 шт.)	60364.505	130,24

### 3. Соединение "гидрострелка-коллектор"

Для соединения гидравлической стрелки (HZW) с распределителем (V) или угловым соединением (W)), PN 10.



Редукция Ду, мм	Совместим с коллектором (V)/ гидрострелкой (HZW)	Артикул.	Цена, Евро/ед.
50 x 100 <sup>1</sup>	V 100 / HZW 50	66258.632	189,07
80 x 100 <sup>1</sup>	V 100 / HZW 80	66258.634	158,86
100 x 150 <sup>1</sup>	V 150 / HZW 100	66258.831	322,57
150 x 150 <sup>2</sup>	V 152 / HZW 150	66258.81	142,50
200 x 200 <sup>2</sup>	V 200 / HZW 200	66258.91	207,33