

В начало

Гидравлический коллектор универсальный

Вспомогательная
обвязка



Север-КМ2+1

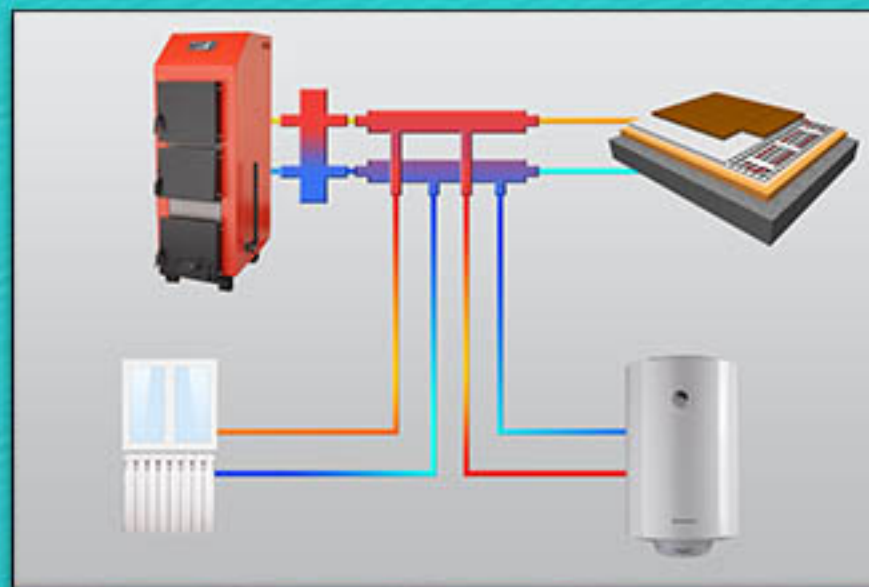
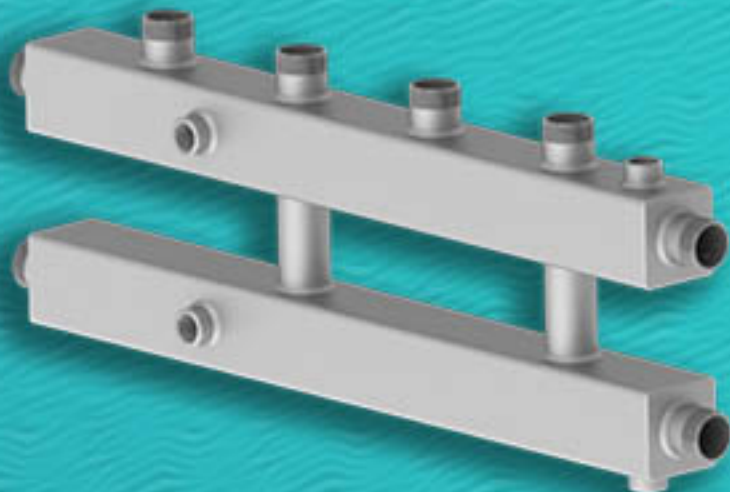


Патрубки ввода	1,1/4" (нр)
Патрубки контуров	1" (нр)
Патрубок воздухоотводчика	1/2" (вр)
Патрубки для термоманометров	1/2" (вр)
Количество контуров	3
Давление	6 бар
Межосевое расстояние	125 мм
Максимальная мощность	70 кВт
Габаритные размеры	640/235/90

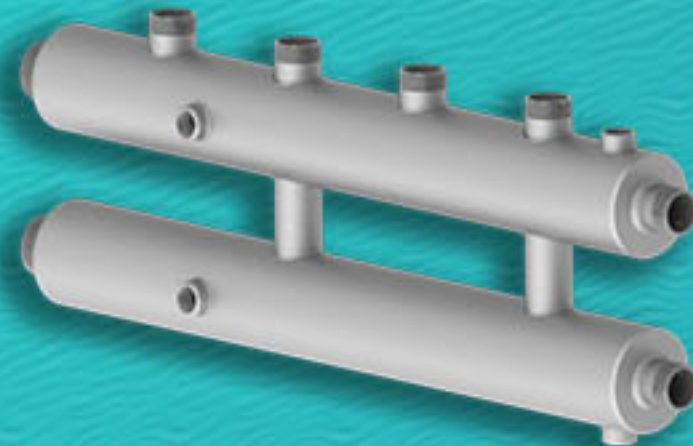
Север-R-КМ2+1



Север-КМ2+1(Aisi)



Север-R-КМ2+1(Aisi)



Кликнув по изделию, Вы перейдёте на соответствующую страницу на нашем официальном сайте

В начало

Гидравлический коллектор универсальный

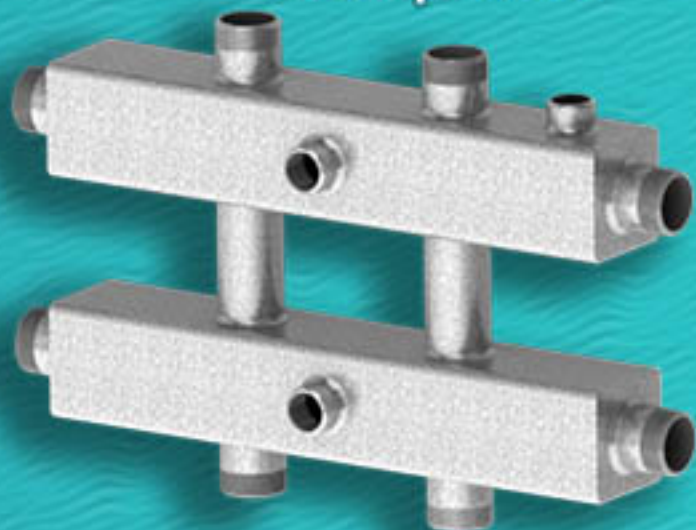
Вспомогательная
обвязка



Boiler-Gas.ru

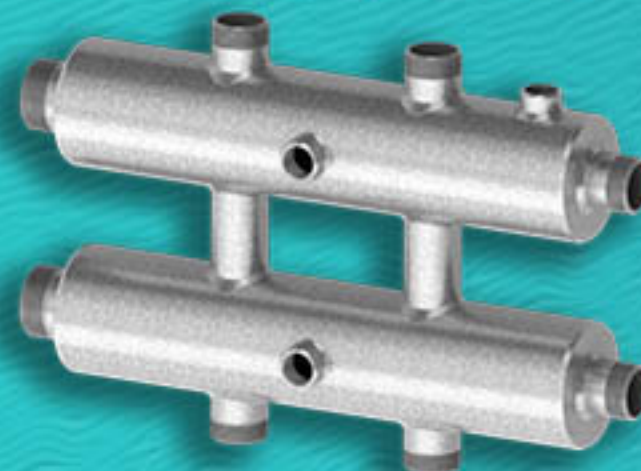
[Перейти на сайт](#)

Север-КМЗ

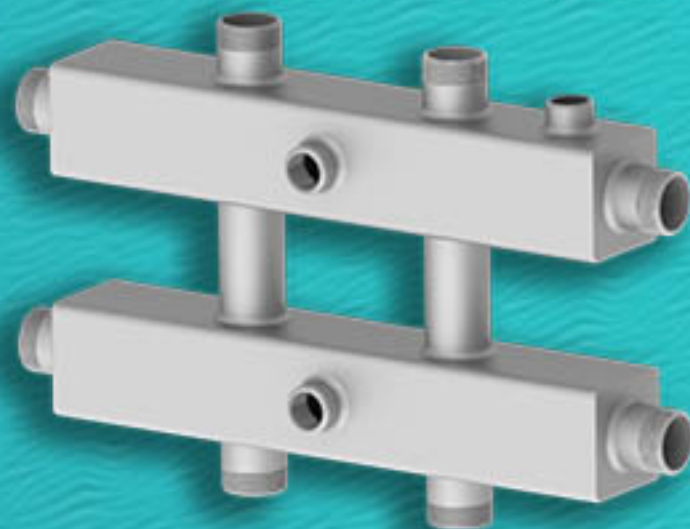


Патрубки ввода	1,1/4" (нр)
Патрубки контуров	1" (нр)
Патрубок воздухоотводчика	1/2" (вр)
Патрубки для термоманометров	1/2" (вр)
Количество контуров	3
Давление	6 бар
Межосевое расстояние	125 мм
Максимальная мощность	70 кВт
Габаритные размеры	400/245/90

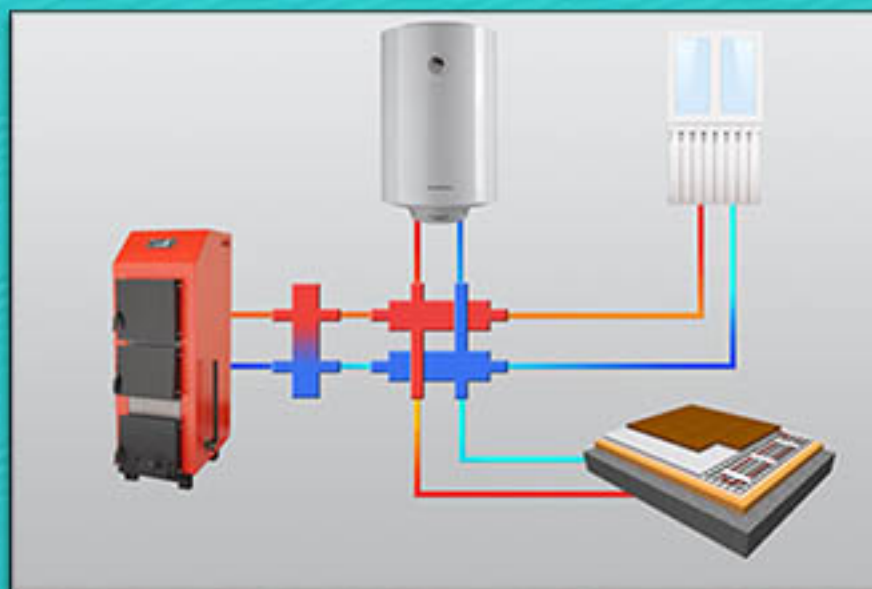
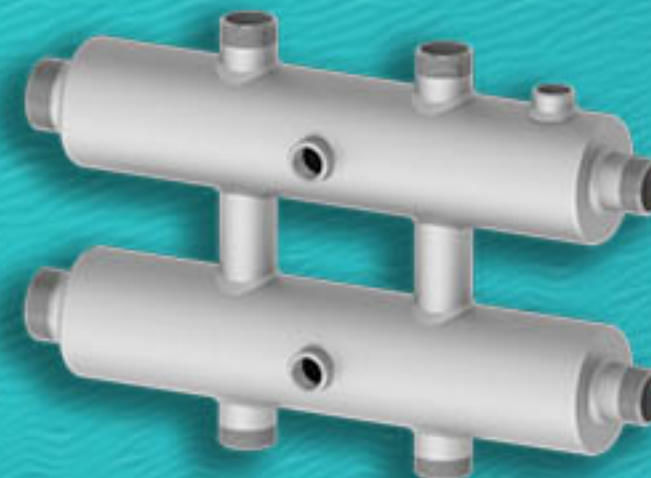
Север-R-КМЗ



Север-КМЗ(Aisi)



Север-R-КМЗ(Aisi)

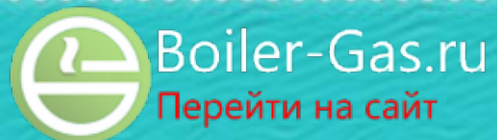


Кликнув по изделию, Вы перейдёте на соответствующую страницу на нашем официальном сайте

В начало

Гидравлический коллектор универсальный

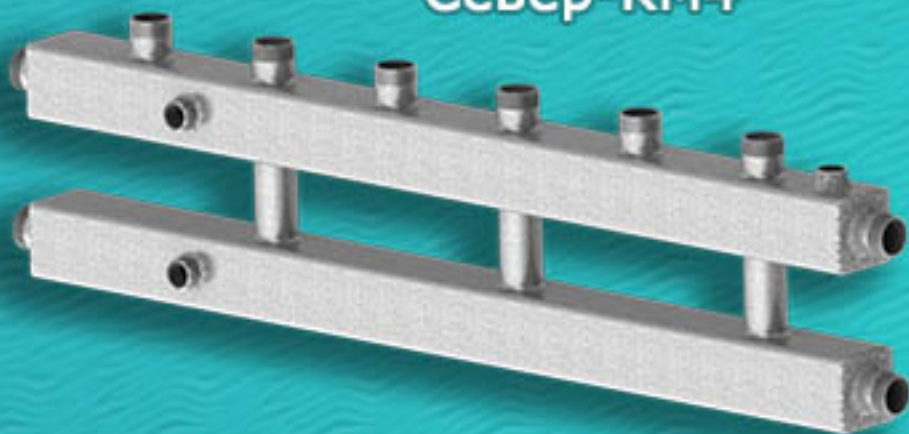
Вспомогательная
обвязка



Boiler-Gas.ru

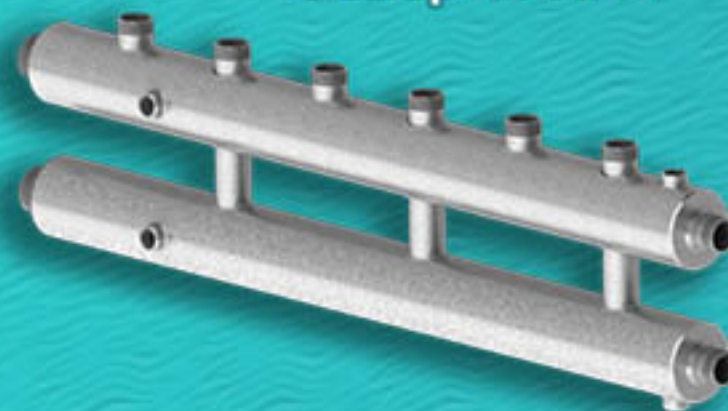
Перейти на сайт

Север-КМ4

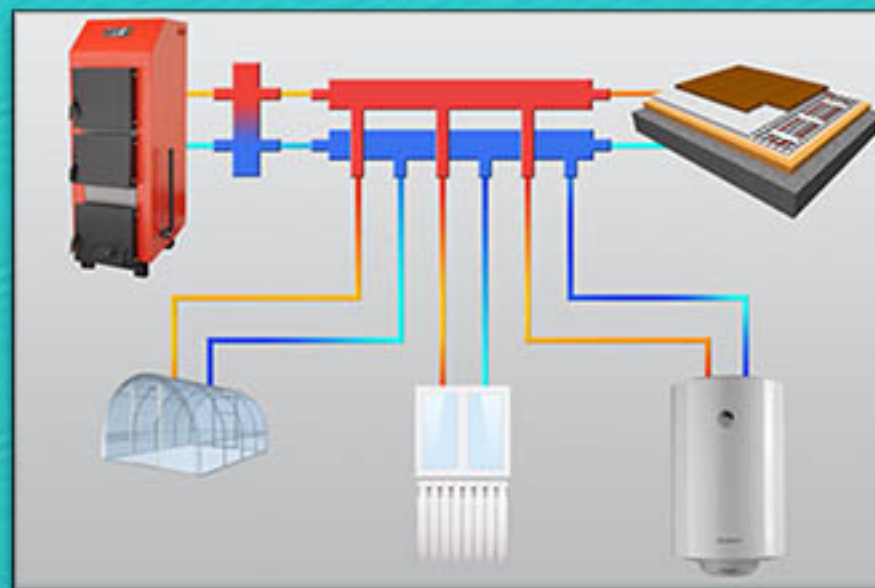
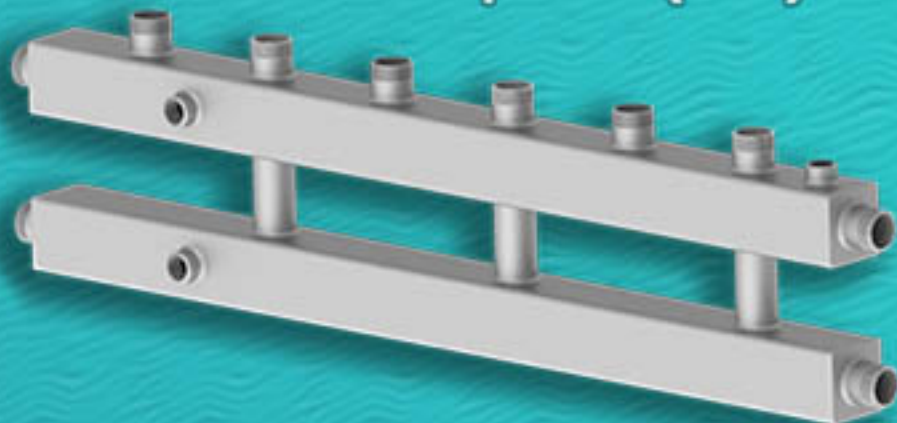


Патрубки ввода	1,1/4" (нр)
Патрубки контуров	1" (нр)
Патрубок воздухоотводчика	1/2" (вр)
Патрубки для термоманометров	1/2" (вр)
Количество контуров	4
Давление	6 бар
Межосевое расстояние	125 мм
Максимальная мощность	70 кВт
Габаритные размеры	900/235/90

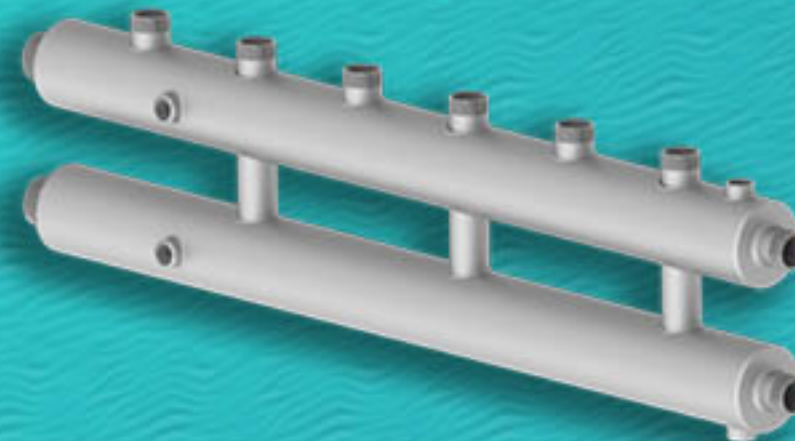
Север-R-КМ4



Север-КМ4(Aisi)



Север-R-КМ4(Aisi)



Кликнув по изделию, Вы перейдёте на соответствующую страницу на нашем официальном сайте

В начало

Гидравлический коллектор универсальный

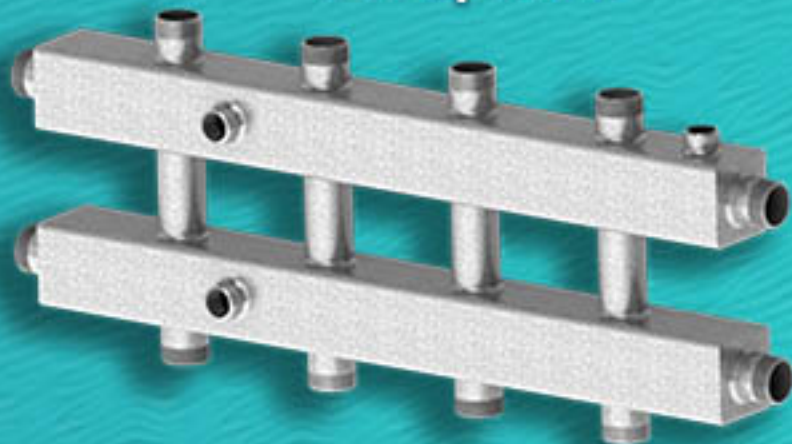
Вспомогательная
обвязка



Boiler-Gas.ru

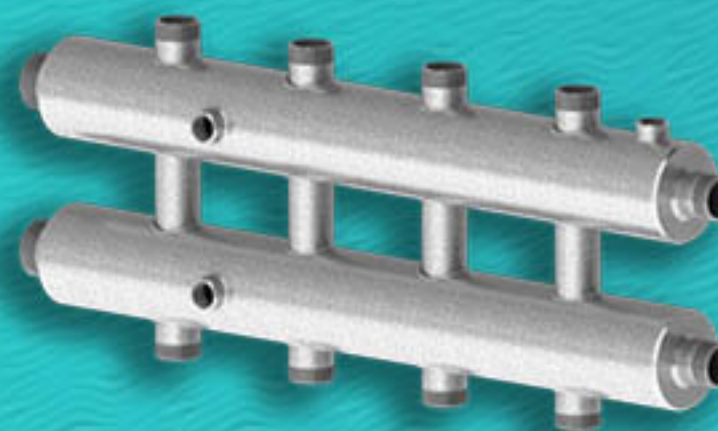
[Перейти на сайт](#)

Север-КМ5

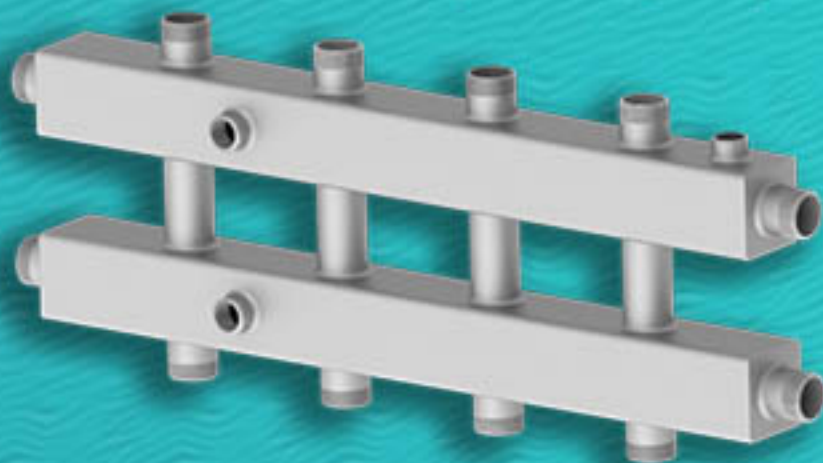


Патрубки ввода	1,1/4" (нр)
Патрубки контуров	1" (нр)
Патрубок воздухоотводчика	1/2" (вр)
Патрубки для термоманометров	1/2" (вр)
Количество контуров	5
Давление	6 бар
Межосевое расстояние	125 мм
Максимальная мощность	70 кВт
Габаритные размеры	625/245/90

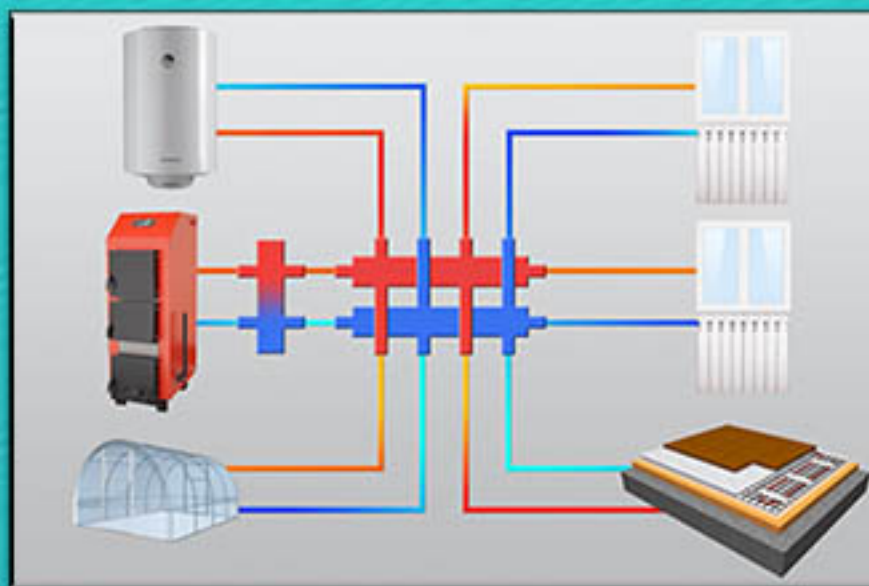
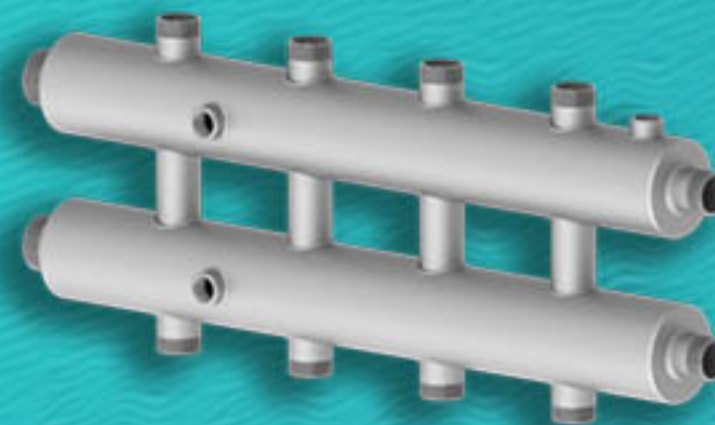
Север-R-КМ5



Север-КМ5(Aisi)



Север-R-КМ5(Aisi)

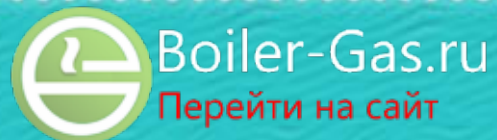


Кликнув по изделию, Вы перейдёте на соответствующую страницу на нашем официальном сайте

[В начало](#)

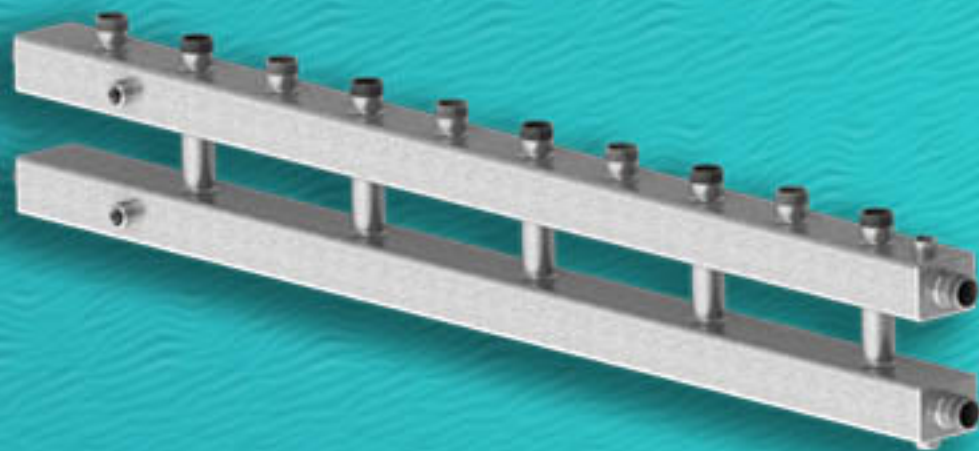
Гидравлический коллектор универсальный

[Вспомогательная
обвязка](#)

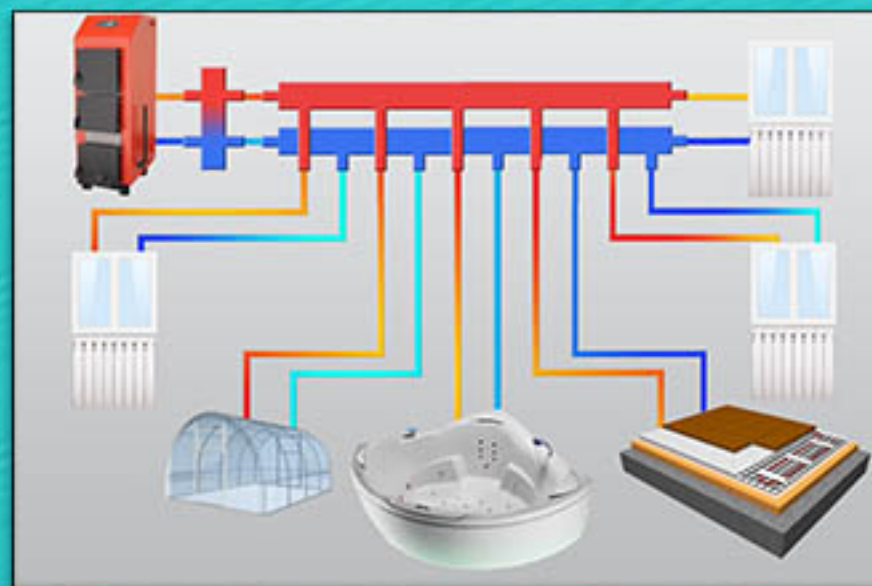
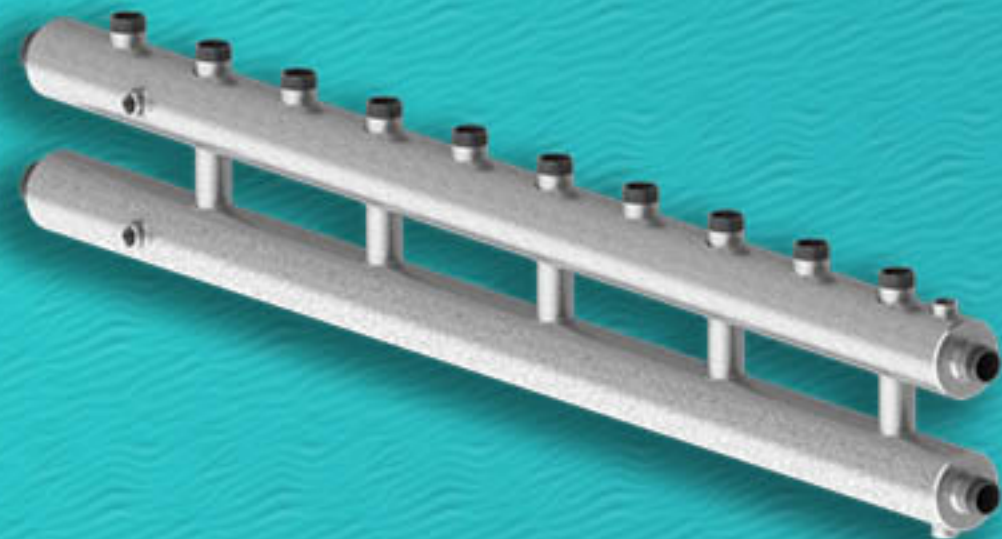


Патрубки ввода	1,1/4" (нр)
Патрубки контуров	1" (нр)
Патрубок воздухоотводчика	1/2" (вр)
Патрубки для термоманометров	1/2" (вр)
Количество контуров	6
Давление	6 бар
Межосевое расстояние	125 мм
Максимальная мощность	70 кВт
Габаритные размеры	1390/235/110

Север-КМ6



Север-R-КМ6



Кликнув по изделию, Вы перейдёте на соответствующую страницу на нашем официальном сайте

В начало

Гидравлический коллектор универсальный

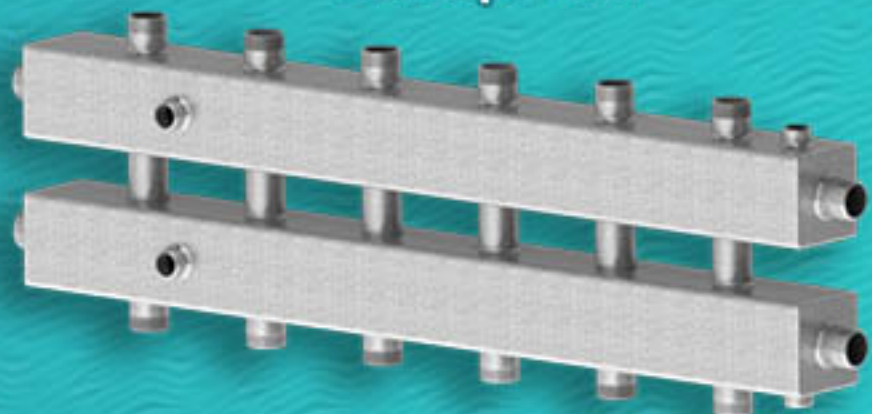
Вспомогательная
обвязка



Boiler-Gas.ru

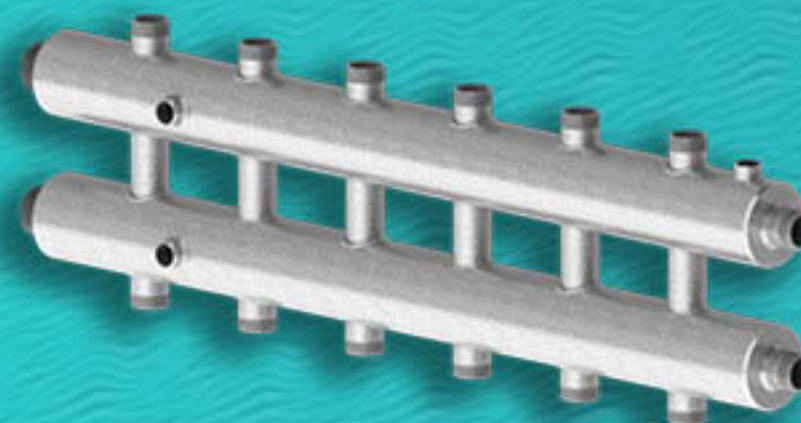
Перейти на сайт

Север-КМ7

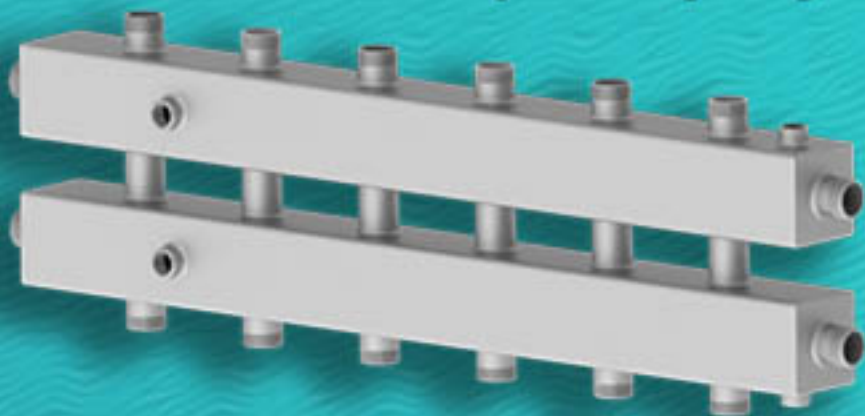


Патрубки ввода	1,1/4" (нр)
Патрубки контуров	1" (нр)
Патрубок воздухоотводчика	1/2" (вр)
Патрубки для термоманометров	1/2" (вр)
Количество контуров	7
Давление	6 бар
Межосевое расстояние	125 мм
Максимальная мощность	70 кВт
Габаритные размеры	890/260/110

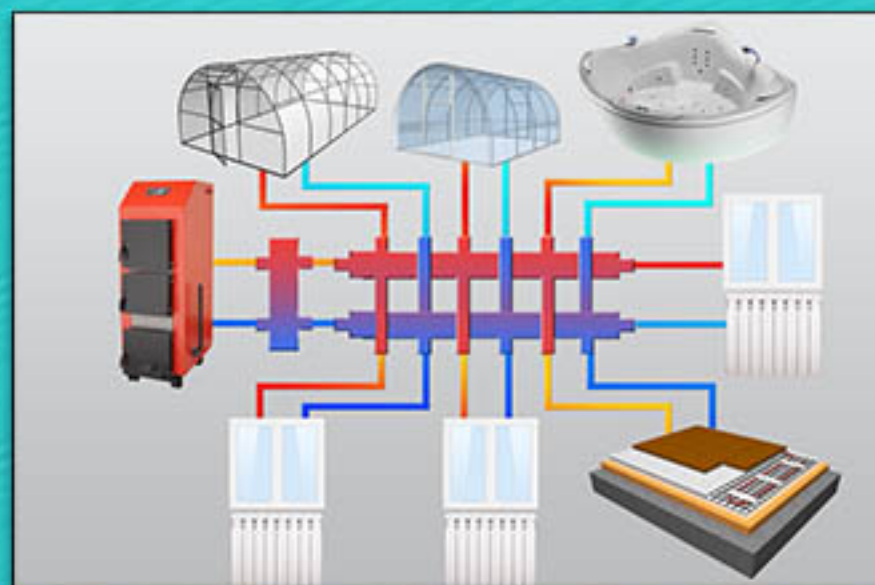
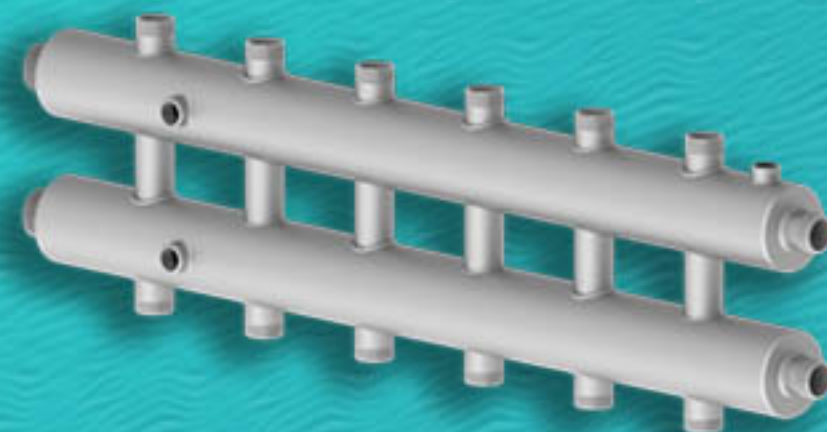
Север-R-КМ7



Север-КМ7(Aisi)



Север-R-КМ7(Aisi)



Кликнув по изделию, Вы перейдёте на соответствующую страницу на нашем официальном сайте