

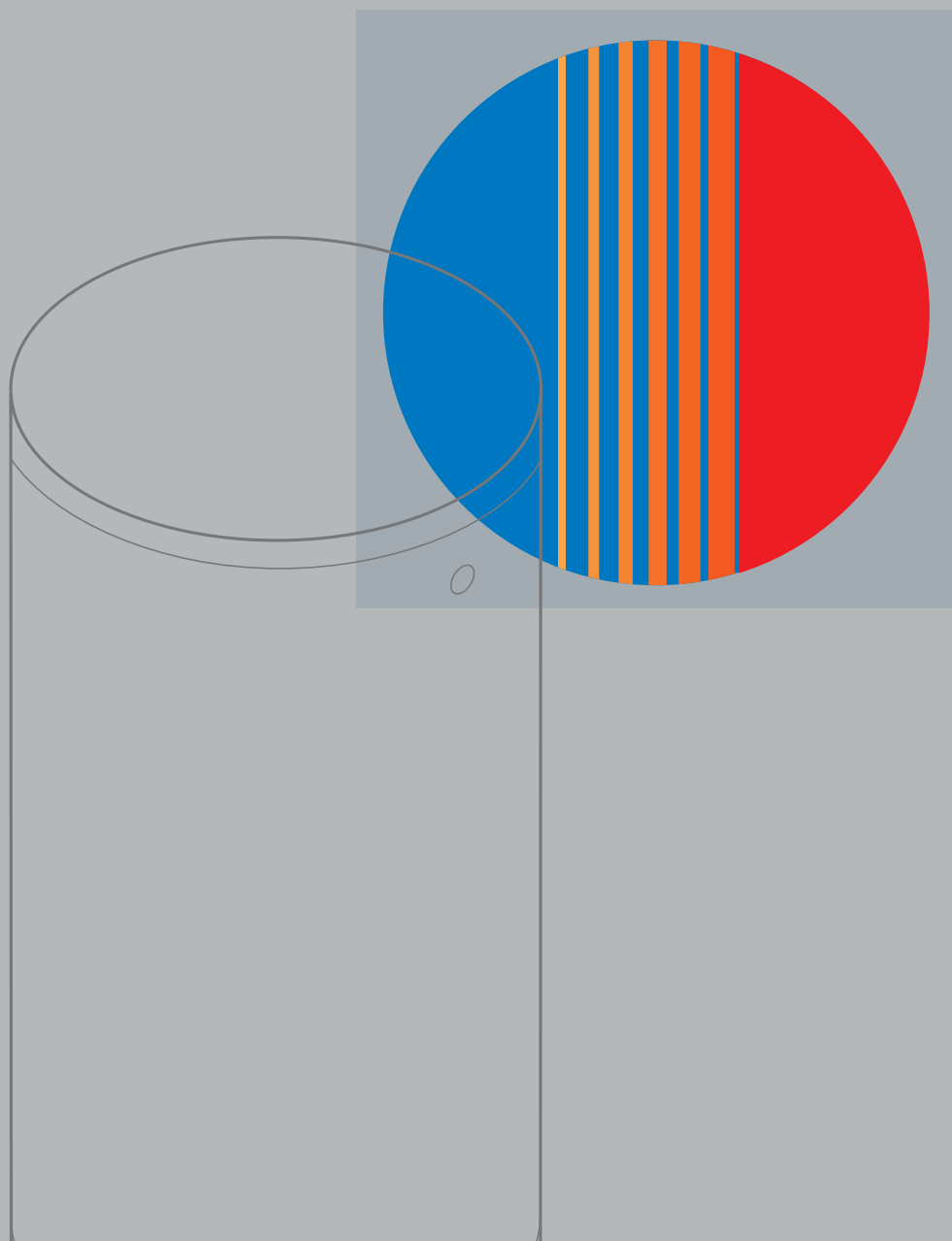
VITOCCELL

Емкостные водонагреватели
из нержавеющей стали и
с эмалевым покрытием Ceraprotect
емкостью от 80 до 1000 литров.

VIESSMANN



Boiler-Gas.ru
Перейти на сайт





Ёмкостные водонагреватели Viessmann.
Вертикального исполнения.
Горизонтального исполнения.
Накопительные ёмкости горячей воды.
Буферные ёмкости греющего контура.
Накопительные ёмкости для гелиоустановок и тепловых насосов.

Емкостные водонагреватели Vitocell для любого случая.

Наша комплексная программа поставок емкостных водонагревателей предлагает решение для любой потребности. Это может быть моно- или бивалентный режим эксплуатации, настенный или напольный вариант, вертикальное или горизонтальное исполнение.

Незначительные тепловые потери благодаря высококачественной теплоизоляции и привлекательный дизайн обеспечат Вам высокий комфорт горячего водоснабжения.

С помощью системы быстрого монтажа и идеально согласованных друг с другом компонентов, емкостный водонагреватель образует единую систему с отопительным прибором. Поэтому Вы всегда можете осуществить их быстрый монтаж .

Некоторые типы наших водоподогревателей специально разработаны для приготовления горячей воды в сочетании с тепловыми насосами и гелиоустановками. Большая площадь теплообменника обеспечивает высокую эффективность теплообмена.

Vitocell 100

Емкостный водонагреватель Vitocell 100 с эмалевым покрытием Ceraprotect обеспечивает комфортное и экономичное водоприготовление горячей воды.

Эмалевое покрытие Ceraprotect с защитным магниевым анодом надежно защищает стальную емкость водонагревателя от коррозии.

Vitocell 300

Емкостный водонагреватель Vitocell 300 из высококачественной нержавеющей стали обеспечит Вам длительную эксплуатационную надежность и высокое качество питьевой воды. Высокое качество поверхности нержавеющей стали обеспечивает соответствие санитарно-гигиеническим нормам и нормам для пищевых продуктов и идеально подходит для оборудования кухонь, ванных комнат и проч. Гомогенная поверхность нержавеющей стали остается безупречной с гигиенической точки зрения даже после длительной эксплуатации.

Равномерное теплораспределение по всему объему.

В емкостных водонагревателях Vitocell оптимизированная геометрия теплообменных поверхностей обеспечивает быстрый, равномерный и отвечающий самым высоким требованиям комфорта режим приготовления горячей воды.

Высококачественная теплоизоляция - малые тепловые потери.

Высокоэффективная теплоизоляция из экологически безопасных материалов (без фреонов) гарантирует малые тепловые потери и высокую энергоэффективность.

Защитное покрытие декоративной оболочки емкостного водонагревателя выполнено порошковым напылением, не содержащим растворителя и тем самым являющимся экологически безопасным для использования внутри помещения.

Универсальные возможности применения при большой потребности в горячем водоснабжении.

При желании, несколько емкостных водонагревателей можно объединить в батареи водонагревателей с помощью дополнительных межсоединений.

Емкостные водонагреватели для котлов настенного исполнения.



VITOCCELL 100-W

Объем	литров	80
Габаритные размеры		
Длина (глубина)	мм	473
Ширина	мм	500
Высота	мм	850
Масса	кг	68
Допустимое рабочее давление	бар	10



VITOCCELL 100-W

Объем	литров	120	150
Габаритные размеры			
Диаметр	мм	546	597
Высота	мм	900	933
Масса	кг	72	86
Допустимое рабочее давление	бар	10	10



VITOCCELL 100-W

1)

Объем	литров	160	200	300	300 ¹⁾	400 ¹⁾
Габаритные размеры						
Диаметр	мм	581	581	633	633	850
Ширина	мм	605	605	705	705	898
Высота	мм	1189	1409	1746	1746	1629
Масса	кг	86	97	151	160	167
Допустимое рабочее давление	бар	25	25	25	10	10

1) бивалентный



VITOCCELL 300-W

Объем	литров	160	200
Габаритные размеры			
Диаметр	мм	633	633
Ширина	мм	667	667
Высота	мм	1203	1423
Масса	кг	84	98
Допустимое рабочее давление	бар	3	3

Горизонтальные емкостные водонагреватели.

VITOCCELL-H



VITOCCELL 100-H

Объем	литров	130	160	200
Габаритные размеры				
Длина	мм	907	1052	1216
Ширина	мм	640	640	640
Высота	мм	654	654	654
Масса	кг	90	103	116
Допустимое рабочее давление	бар	10	10	10



VITOCCELL 300-H

Объем	литров	160	200	350	500
Габаритные размеры					
Длина	мм	1072	1236	1590	1654
Ширина	мм	640	640	830	910
Высота	мм	654	654	786	886
Масса	кг	76	84	172	191
Допустимое рабочее давление	бар	25	25	25	25

- Эмалированное покрытие Ceraprotect надёжно защищает стальную ёмкость от коррозии.
- В качестве дополнительной принадлежности поставляется дополнительная катодная защита магниевым анодом.
- Змеевик греющего контура доходит до самого дна ёмкости и равномерно прогревает весь объём воды.
- Оптимизированная геометрия теплообменных поверхностей обеспечивает быстрый, равномерный и отвечающий самым высоким требованиям комфорта режим приготовления горячей воды.
- Малые теплопотери гарантируются высококачественной охватывающей экологически чистой теплоизоляцией (без фреонов)

Емкостные водонагреватели (вертикальные)



VITOCCELL 100-V

Объем	литров	125 ¹⁾	160	200	300
Габаритные размеры					
Диаметр	мм	656	581	581	633
Ширина	мм	650	608	608	705
Высота	мм	787	1189	1409	1746
Масса	кг	82	86	97	151
Допустимое рабочее давление	бар	10	25	25	25

¹⁾ для Vitogas 100 (15 до 29 кВт)



VITOCCELL 100-V

Объем	литров	390 ¹⁾	500	750	1000
Габаритные размеры					
Диаметр	мм	850	850	960	1060
Ширина	мм	918	898	1046	1144
Высота	мм	1629	1955	2100	2160
Масса	кг	190	181	295	367
Допустимое рабочее давление	бар	10	25	25	25

¹⁾ для тепловых насосов Vitocal



VITOCCELL 300-V

Объем	литров	130	160	200
Габаритные размеры				
Диаметр	мм	633	633	633
Ширина	мм	667	667	667
Высота	мм	1111	1203	1423
Масса	кг	77	84	98
Допустимое рабочее давление	бар	3	3	3



VITOCCELL 300-V

Объем	литров	200	300	500 ¹⁾
Gesamt-Abmessungen				
Диаметр	мм	581	633	923
Ширина	мм	649	704	974
Высота	мм	1420	1779	1767
Масса	кг	76	100	111
Допустимое рабочее давление	бар	25	25	25

Емкостные водонагреватели (бивалентные)

VITOCCELL-B

Вертикальный емкостный водонагреватель Vitocell 100-B с внутреннем эмалевым покрытием Ceraprotect.

- Высокая комфортность приготовления горячей воды достигается за счет быстрого и равномерного подогрева большим змеевиком греющего контура.
- Бивалентный режим работы в сочетании с тепловым насосом или гелиоустановкой. При моновалентном режиме осуществляется последовательное подключение обоих змеевиков греющего контура.
- Незначительные тепловые потери благодаря высококачественной теплоизоляции.

Вертикальный емкостный водонагреватель Vitocell 300-B из высококачественной нержавеющей стали.

- Два змеевика греющего контура. Через нижний теплообменник производится нагрев, например, гелиоустановкой, через верхний осуществляется дополнительный догрев водогрейным котлом.
- Высокая комфортность приготовления горячей воды за счет быстрого и равномерного подогрева большим змеевиком греющего контура.
- Для облегчения монтажных работ водонагреватели 500 л. оборудованы съемной теплоизоляцией.



VITOCCELL 100-B

Объем	литров	300 ¹⁾	400 ²⁾	500 ²⁾
Габаритные размеры				
Диаметр	мм	633	850	850
Ширина	мм	705	898	898
Высота	мм	1746	1629	1955
Масса	кг	160	167	205
Допустимое рабочее давление	бар	10	10	10

¹⁾ изоляция - твердый пенополиуретан

²⁾ изоляция - мягкий пенополиуретан



VITOCCELL 300-B

Объем	литров	300 ¹⁾	500 ²⁾
Габаритные размеры			
Диаметр	мм	633	923
Ширина	мм	704	974
Высота	мм	1779	1767
Масса	кг	114	125
Допустимое рабочее давление	бар	25	25

¹⁾ изоляция - твердый пенополиуретан

²⁾ изоляция - мягкий пенополиуретан

Накопительные емкости горячей воды.



VITOCCELL 100-E

Объем	литров	200	400	750	1000
Габаритные размеры					
Диаметр	мм	581	850	960	1060
Ширина	мм	640	888	1020	1120
Высота	мм	1409	1630	2100	2100
Масса	кг	80	122	153	176

Накопительные емкости Vitocell 100-E удобны в сочетании с гелиоустановками, тепловыми насосами и котлами, работающими на твердом топливе.

Накопительные емкости для гелиоустановок.



VITOCCELL 140-E

Объем	литров	750	1000
Габаритные размеры			
Диаметр	мм	960	1060
Ширина	мм	1020	1120
Высота	мм	2100	2100
Масса	кг	179	208

Накопительные емкости Vitocell 140-E предназначены для монтажа с тепловыми насосами, гелиоустановками и котлами на твердом топливе.



VITOCCELL 160-E

Объем	литров	750	1000
Габаритные размеры			
Диаметр	мм	960	1060
Ширина	мм	1020	1120
Высота	мм	2100	2100
Масса	кг	187	218

Емкостные водонагреватели Vitocell 160-E предназначены для монтажа с гелиоустановками, тепловыми насосами и котлами на твердом топливе.

Емкостный водонагреватель с функцией приготовления горячей воды.

VITOCCELL-L/L-M



VITOCCELL 340-M

Объем	литров	750	1000
Объем			
– греющего контура	литров	705	953
– ГВС	литров	33	33
– гелиоустановки	литров	12	14
Габаритные размеры			
Диаметр	мм	960	1060
Ширина	мм	1000	1100
Высота	мм	2100	2100
Масса	кг	212	240



VITOCCELL 360-M

Объем	литров	750	1000
Объем			
– греющего контура	литров	705	953
– ГВС	литров	33	33
– гелиоустановки	литров	12	14
Габаритные размеры			
Диаметр	мм	960	1060
Ширина	мм	1000	1100
Высота	мм	2100	2100
Масса	кг	212	240

Vitocell 340-M/360-M удачно сочетает в себе буферную емкость греющего контура и емкостный водонагреватель. Оптимален при использовании с несколькими источниками тепла.

Буферная емкость



VITOCCELL 100-L

Объем	литров	500	750	1000
Габаритные размеры				
Диаметр	мм	850	960	1060
Ширина	мм	898	1046	1144
Высота	мм	1955	2100	2160
Масса	кг	156	241	312

Внутреннее эмалированное покрытие Ceraprotect в сочетании с дополнительной катодной защитой надежно защищают стальную емкость от коррозии.

Новый стандарт программы поставок.



Viessmann предлагает отопительную технику для работы на жидком и газообразном топливе, древесине, солнечной энергии и тепловой энергии окружающей среды.



Отопительные системы мощностью от 1,5 до 20000 кВт предназначены как для частных домов, так и для крупных промышленных объектов. Мы предлагаем котельные установки на древесном топливе до 13 000 кВт.



Наша программа поставок различается как по цене, так и по исполнению. Она предполагает самые оптимальные решения для любого бюджета и любых потребностей.



Все компоненты Viessmann идеально согласованы друг с другом и поэтому высокоэффективны как при проектировании так и при эксплуатации.

Настенные котлы для работы на жидком и газообразном топливе, в том числе конденсационная техника.



Компоненты отопительных систем



Котлы Kob от 35 до 1250 кВт.



Котлы Mawera от 110 до 13000 кВт.

Системы на возобновляемых источниках энергии для использования тепла окружающей среды, солнечной энергии и древесного топлива.

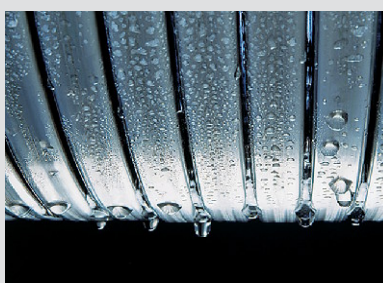
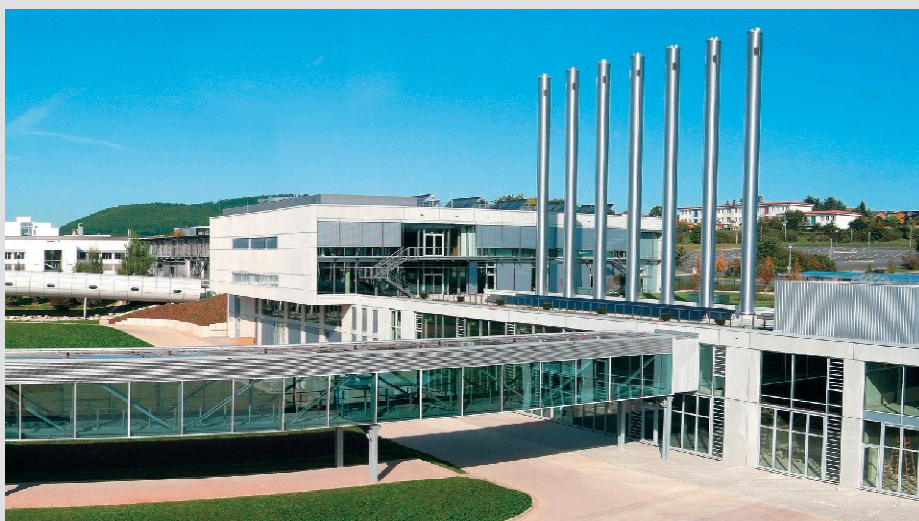
Напольные котлы для работы на жидком топливе и газе, в том числе конденсационная техника.

Группа компаний Viessmann видит свою основную задачу в своевременной поставке тепла своим клиентам на экономичной, комфортной для них и безопасной для окружающей среды основе.

Компания Viessmann владеет 12 заводами в Германии, Франции, Канаде, Китае и Польше. Ею создана разветвленная сеть крупных центров сбыта, как в самой Германии, так и в остальных 35 странах.

Во всем мире открыты 120 торговых филиалов компании. Таким образом, компания Viessmann является одним из крупнейших производителей отопительной техники на мировом рынке, где 50% всего оборота предприятия предназначено для экспорта.

Основными ценностями для компании Viessmann являются ответственный подход к окружающей среде, обществу и справедливое отношения к партнерам и сотрудникам, а также стремление в достижении совершенства и максимальной эффективности во всех производственных процессах. Это касается всех наших сотрудников, и тем самым, всей компании, которая благодаря своей продукции и предлагаемым услугам предоставляет своему клиенту наибольшую выгоду.



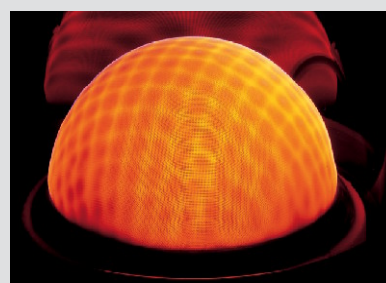
Теплообменные поверхности Inox-Radial из высококачественной легированной стали.



Новый учебно-информационный центр Viessmann.

Исследования и разработки.

Производство настенных котлов.



Газовая горелка Matrix выделяет минимум вредных веществ.

Группа компаний Viessmann

VISSMANN
climate of innovation

weso
Das Plus beim Guss

SATAG
Wärme aus der Natur

MAWERA
...aus Holz wird Energie

KOB
Wärme aus Holz

BIOFERM

VIESSMANN

climate of innovation

ООО „Виссманн“
129337 г. Москва
ул. Вешних Вод, д.14
Тел. +7(495) 775 82 83
Факс +7(495) 775 82 84
www.viessmann.ru

Ваш партнер: