

Разводные ключи

- Из высокопрочной хромованадиевой стали.
- Закалены и термически обработаны для обеспечения долговечности.
- С кобальтовым покрытием для дополнительной стойкости к коррозии.
- Разведение зева в метрической и SAE системах для быстрой регулировки.
- Разводные водопроводные ключи с широким зевом имеют удлиненные разводные зажимные губки со скосом и небольшую рукоятку для работы в труднодоступных местах.



Разводные ключи

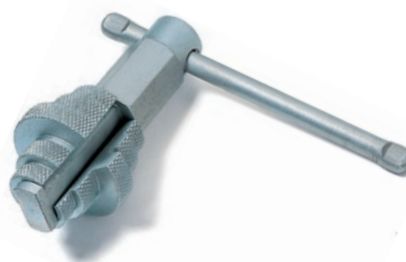
Разводной водопроводный ключ с широким зевом



№ по каталогу	№ модели	Описание	Типоразмер ⁽¹⁾		Размеры труб		Вес		Станд. упак.
			дюймы	мм	дюймы	мм	фунт	кг	
86902	756	6" Разводной ключ	6	150	3/4	20	1/4	0,1	1
86907	758	8" Разводной ключ	8	200	7/8	25	1/2	0,2	1
86912	760	10" Разводной ключ	10	250	1 1/8	30	3/4	0,3	1
86917	762	12" Разводной ключ	12	300	1 1/4	40	1 1/2	0,6	1
86922	765	15" Разводной ключ	15	375	2 1/8	50	3	1,3	1
86927	768	18" Разводной ключ	18	450	2 1/4	60	5 1/8	2,3	1
86932	774	24" Разводной ключ	24	600	1 1/2	30	9 1/4	4,2	1
16508	777	8" Разводной водопроводный ключ с широким зевом	8	200	1 5/16	35	1	0,5	2

Внутренний ключ

- Применяется при монтаже сифонов для ванн, раковин и моек до 2". Используется для установки или извлечения патрубков от 1" до 2".
- Губки расширяются поворотом эксцентрика до нужного размера.



№ по каталогу	№ модели	Описание	Типоразмер ⁽¹⁾		Размеры труб ⁽²⁾		Вес		Станд. упак.
			дюймы	мм	дюймы	мм	фунт	кг	
31405	342	Внутренний ключ	4 1/2	113	1 - 2	25 - 50	1 5/8	0,7	1

Ключи для раковин

- Подпружиненные губки из ковanej легированной стали обеспечивают быструю работу одной рукой при помощи трещотки.
- Рабочая вставка удерживает головку в любом положении до угла 90°.
- Телескопические стержни на моделях 1017 и 1019 быстро регулируются на длину от 10" до 17".



№ по каталогу	№ модели	Описание	Типоразмер ⁽¹⁾		Размеры труб ⁽²⁾		Вес		Станд. упак.
			дюймы	мм	дюймы	мм	фунт	кг	
31170	1010	Ключ для раковин	10	250	3/8 - 1 1/4	10 - 32	1 3/4	0,8	1
31175	1017	Телескопический ключ для раковин	10 - 17	250 - 425	3/8 - 1 1/4	10 - 32	2	0,9	1
31180	1019	Телескопический ключ для раковин	10 - 17	250 - 425	1 1/4 - 2 1/2	32 - 65	2	0,9	1

(1) Типоразмер = длина рукоятки.

(2) Размер трубы = максимальный номинальный диаметр стальной трубы.